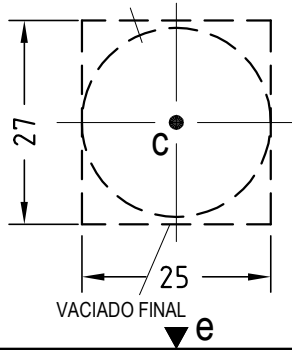


**UBICACION PICAPORTE ▲ e**  
PERFORAR CON BROCA DIAMETRO 25 mm.  
EN EL CENTRO DEL CANTO DE LA PUERTA

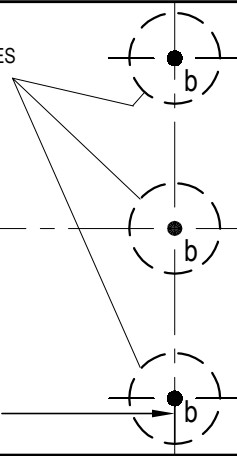


**a ADVERTENCIA**  
UBICACION PERFORACIONES  
PARA MODELOS:  
ACCESO Y LOGGIA

PARA PUERTAS DE ESPESOR 45 mm  
DOBLAR SOBRE LA LINEA PUNTEADA

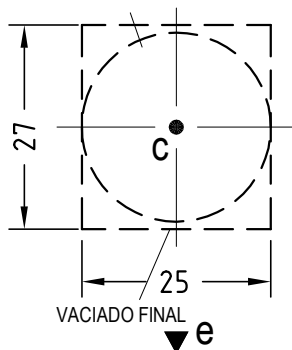
SE RECOMIENDA  
INSTALAR A 90 cm.  
DEL PISO.

60



PLANTILLA DE  
INSTALACION

**UBICACION PICAPORTE ▲ e**  
PERFORAR CON BROCA DIAMETRO 25 mm.  
EN EL CENTRO DEL CANTO DE LA PUERTA

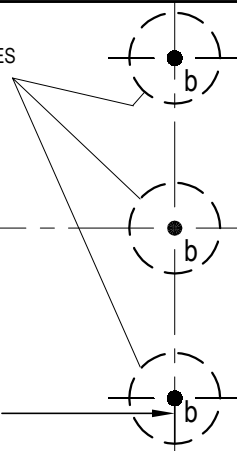


**a ADVERTENCIA**  
UBICACION PERFORACIONES  
PARA MODELOS:  
ACCESO Y LOGGIA

PARA PUERTAS DE ESPESOR 45 mm  
DOBLAR SOBRE LA LINEA PUNTEADA

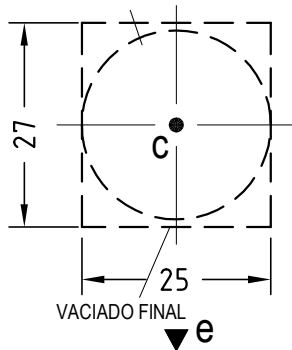
SE RECOMIENDA  
INSTALAR A 90 cm.  
DEL PISO.

60



PLANTILLA DE  
INSTALACION

**UBICACION PICAPORTE ▲ e**  
PERFORAR CON BROCA DIAMETRO 25 mm.  
EN EL CENTRO DEL CANTO DE LA PUERTA

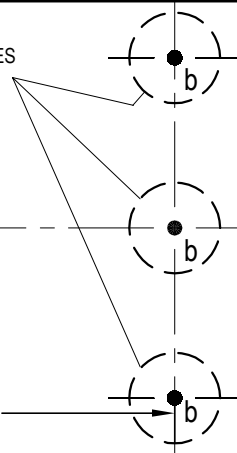


**a ADVERTENCIA**  
UBICACION PERFORACIONES  
PARA MODELOS:  
ACCESO Y LOGGIA

PARA PUERTAS DE ESPESOR 45 mm  
DOBLAR SOBRE LA LINEA PUNTEADA

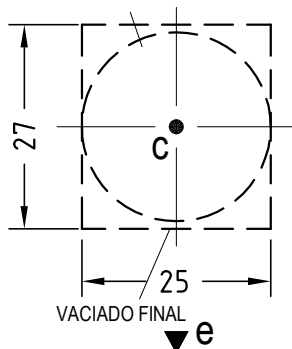
SE RECOMIENDA  
INSTALAR A 90 cm.  
DEL PISO.

60



PLANTILLA DE  
INSTALACION

**UBICACION PICAPORTE ▲ e**  
PERFORAR CON BROCA DIAMETRO 23 mm.  
EN EL CENTRO DEL CANTO DE LA PUERTA

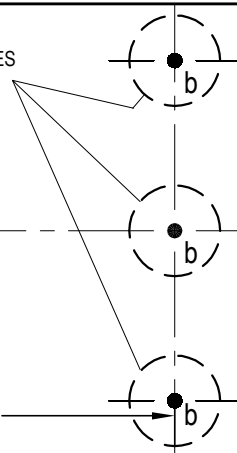


**a ADVERTENCIA**  
UBICACION PERFORACIONES  
PARA MODELOS:  
ACCESO Y LOGGIA

PARA PUERTAS DE ESPESOR 45 mm  
DOBLAR SOBRE LA LINEA PUNTEADA

SE RECOMIENDA  
INSTALAR A 90 cm.  
DEL PISO.

60



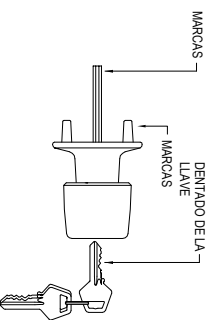
PLANTILLA DE  
INSTALACION

## INSTRUCCIONES DE INSTALACION

- PRESENTE LA PLANTILLA EN INTERIOR DE LA PUERTA A 90 cm DEL PISO APROX.
- MARQUE LOS CENTROS "b" y "c".
- HAGA COINCIDIR LAS MARCAS "g" CON EL CENTRO DEL CANTO DE LA PUERTA MARQUE "c" MANTENIENDO LA POSICIÓN DE LA ALTURA.
- PERFORE CON BROCA PALETA DE 25 mm EN LA MARCA "c", HASTA 90 mm DE PROFUNDIDAD.
- CON UN FORMÓN HAGA VACIADO DE 25x27x90 mm
- EN LAS MARCAS "b" REALICE PERFORACIONES PASANTES DE 12 mm.

- POSICIONE EL PICAPORTE, TRACE EL CONTORNO DEL FRONTAL Y REBAJE 3 mm LA ZONA MARCADA.
- UTILICE LOS TORNILLOS PARA FIJAR EL PICAPORTE Y LOS PERNOS PARA FIJAR LOS POMOS.
- ALINEAR CONTRAFRONTAL EN EL MARCO Y HACER AJUAMIENTO PARA PICAPORTE. FINALMENTE FUE EL CONTRAFRONTAL.
- ESTA CERRADURA HA SIDO DISEÑADA PARA PUERTAS DE ESPESOR ENTRE 35 Y 50 mm. PARA MODELO 14204 ESPESORES DE PUERTA ENTRE 40 Y 45 mm.

MONTAJE DE LA CERRADURA  
VALIDO SOLO PARA MODELOS ACCESO.

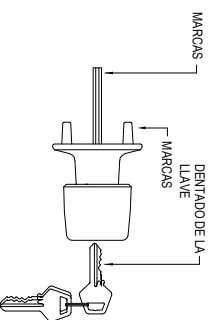


## INSTRUCCIONES DE INSTALACION

- PRESENTE LA PLANTILLA EN INTERIOR DE LA PUERTA A 90 cm DEL PISO APROX.
- MARQUE LOS CENTROS "b" y "c".
- HAGA COINCIDIR LAS MARCAS "g" CON EL CENTRO DEL CANTO DE LA PUERTA MARQUE "c" MANTENIENDO LA POSICIÓN DE LA ALTURA.
- PERFORE CON BROCA PALETA DE 25 mm EN LA MARCA "c", HASTA 90 mm DE PROFUNDIDAD.
- CON UN FORMÓN HAGA VACIADO DE 25x27x90 mm
- EN LAS MARCAS "b" REALICE PERFORACIONES PASANTES DE 12 mm.

- POSICIONE EL PICAPORTE, TRACE EL CONTORNO DEL FRONTAL Y REBAJE 3 mm LA ZONA MARCADA.
- UTILICE LOS TORNILLOS PARA FIJAR EL PICAPORTE Y LOS PERNOS PARA FIJAR LOS POMOS.
- ALINEAR CONTRAFRONTAL EN EL MARCO Y HACER AJUAMIENTO PARA PICAPORTE. FINALMENTE FUE EL CONTRAFRONTAL.
- ESTA CERRADURA HA SIDO DISEÑADA PARA PUERTAS DE ESPESOR ENTRE 35 Y 50 mm. PARA MODELO 14204 ESPESORES DE PUERTA ENTRE 40 Y 45 mm.

MONTAJE DE LA CERRADURA  
VALIDO SOLO PARA MODELOS ACCESO.

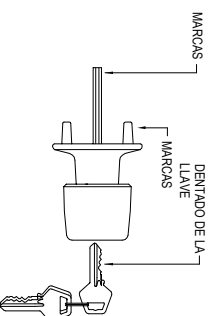


## INSTRUCCIONES DE INSTALACION

- PRESENTE LA PLANTILLA EN INTERIOR DE LA PUERTA A 90 cm DEL PISO APROX.
- MARQUE LOS CENTROS "b" y "c".
- HAGA COINCIDIR LAS MARCAS "g" CON EL CENTRO DEL CANTO DE LA PUERTA MARQUE "c" MANTENIENDO LA POSICIÓN DE LA ALTURA.
- PERFORE CON BROCA PALETA DE 25 mm EN LA MARCA "c", HASTA 90 mm DE PROFUNDIDAD.
- CON UN FORMÓN HAGA VACIADO DE 25x27x90 mm
- EN LAS MARCAS "b" REALICE PERFORACIONES PASANTES DE 12 mm.

- POSICIONE EL PICAPORTE, TRACE EL CONTORNO DEL FRONTAL Y REBAJE 3 mm LA ZONA MARCADA.
- UTILICE LOS TORNILLOS PARA FIJAR EL PICAPORTE Y LOS PERNOS PARA FIJAR LOS POMOS.
- ALINEAR CONTRAFRONTAL EN EL MARCO Y HACER AJUAMIENTO PARA PICAPORTE. FINALMENTE FUE EL CONTRAFRONTAL.
- ESTA CERRADURA HA SIDO DISEÑADA PARA PUERTAS DE ESPESOR ENTRE 35 Y 50 mm. PARA MODELO 14204 ESPESORES DE PUERTA ENTRE 40 Y 45 mm.

MONTAJE DE LA CERRADURA  
VALIDO SOLO PARA MODELOS ACCESO.



## INSTRUCCIONES DE INSTALACION

- PRESENTE LA PLANTILLA EN INTERIOR DE LA PUERTA A 90 cm DEL PISO APROX.
- MARQUE LOS CENTROS "b" y "c".
- HAGA COINCIDIR LAS MARCAS "g" CON EL CENTRO DEL CANTO DE LA PUERTA MARQUE "c" MANTENIENDO LA POSICIÓN DE LA ALTURA.
- PERFORE CON BROCA PALETA DE 25 mm EN LA MARCA "c", HASTA 90 mm DE PROFUNDIDAD.
- CON UN FORMÓN HAGA VACIADO DE 25x27x90 mm
- EN LAS MARCAS "b" REALICE PERFORACIONES PASANTES DE 12 mm.

- POSICIONE EL PICAPORTE, TRACE EL CONTORNO DEL FRONTAL Y REBAJE 3 mm LA ZONA MARCADA.
- UTILICE LOS TORNILLOS PARA FIJAR EL PICAPORTE Y LOS PERNOS PARA FIJAR LOS POMOS.
- ALINEAR CONTRAFRONTAL EN EL MARCO Y HACER AJUAMIENTO PARA PICAPORTE. FINALMENTE FUE EL CONTRAFRONTAL.
- ESTA CERRADURA HA SIDO DISEÑADA PARA PUERTAS DE ESPESOR ENTRE 35 Y 50 mm. PARA MODELO 14204 ESPESORES DE PUERTA ENTRE 40 Y 45 mm.

MONTAJE DE LA CERRADURA  
VALIDO SOLO PARA MODELOS ACCESO.

