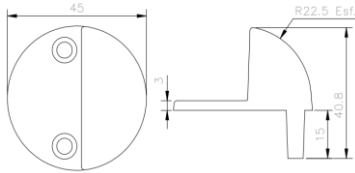




1/2 Luna



Uso: Puertas

### CARACTERÍSTICAS:

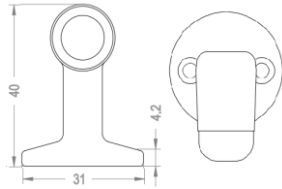
- Instalación en piso o pared dependiendo modelo
- Todos incluyen tornillos para fijación



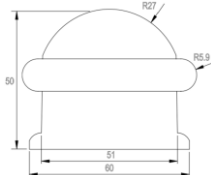
Recto



Curvo



Esférico



Todas las medidas se expresan en milímetros.



Níquel Satinado

### MODELOS DISPONIBLES:

Clasificación	Curvo 701	Curvo 701	Recto 702	Recto 702	Esférico 703	Esférico 703	1/2 Luna	1/2 Luna
Código Caja	/	/	/	/	109970	/	109990	121010
Código Skin	109932	125462	109952	125222	109972	121002	109992	121012
Terminación	Bronce Satinado	Níquel Satinado	Bronce Satinado	Níquel Satinado	Bronce Satinado	Níquel Satinado	Bronce Satinado	Níquel Satinado

### GARANTÍA

ASSA ABLOY asegura de 1 año de garantía para desperfectos derivados del proceso de fabricación.

NO CUBRE:

- \* Desgaste de pintura
- \* Acabados superficiales posteriores
- \* Uso indebido o maltrato del producto

### CERTIFICACIÓN

Todos los productos de ASSA ABLOY Chile cuentan certificaciones:

- \* Norma Chilena NCh 345 Of.2001, extendida por el DICTUC.
- \* Certificado de Calidad.
- \* Certificado de Resistencia la Fuego (cuando corresponda).
- \* Certificado para constructoras (cuando lo requieran).

### Sobre ASSA ABLOY

Es el Líder mundial en soluciones de apertura de puertas, dedicado satisfacer las necesidades de seguridad de las personas y bienes. Con más de 300 compañías operando en 50 países, ASSA ABLOY es el principal actor del rubro en quincallería, cerraduras, candados, controles de acceso y cerraduras digitales. Estamos comprometidos en otorgar procesos y productos de calidad y con el medioambiente, por ello, contamos con la Norma ISO 9001 y la Norma ISO 14.001.

