

# LEEF TIJDENKAART NESTJONGEN BOOMKLEVER.



**0 dag.** Donkerrode huid.  
Code N0.



**1 dag.** Let op grootteverschil met  
evt. nog aanwezig ei. Code N1.



**2 dagen.** Slechts verschil in  
lichaams grootte. Code N1.



**3 dagen.** Begin tekening veren  
op vleugel. Code N1/N2.



**4 dagen.** Verengroei op vleugel  
duidelijker. Code N1/N2.



**5 dagen.** Aanzet van groei van  
de rugveren. Code N1/N2.



**6 dagen.** Slagpennen duidelijk in  
begin van pin. Code N4



**7 dagen.** Spruit slagpennen  
groeiend. Code N4



**8 dagen.** Kleine dekveren nu ook  
in begin van bloedspool. Code N5



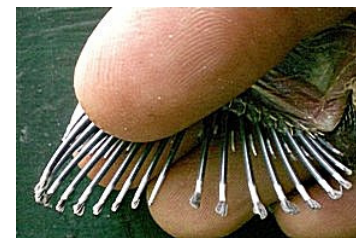
**9 dagen.** Let op lengte nu nog  
gesloten bloedspoolen Code N5.



**10 dagen.** Begin van spruiten  
veer uit bloedspool. Code N5.



**11 dagen.** Let op lengte veer  
uit bloedspool. Code N5.



**11 dagen.** Let op lengte veer  
uit bloedspool. Code N5.



**12 dagen.** Let op lengte veer  
uit bloedspool. Code N5.

---

## LEEFTIJDENKAART NESTJONGEN BOOMKLEVER.

---



**12** dagen. Let op lengte veer uit  
uit bloedspoel. Code N5.



**13** dagen. Let op lengte veer  
uit bloedspoel. Code N5.



**13** dagen. Let op lengte veer  
uit bloedspoel. Code N5.



**14** dagen. Let op lengte veer  
bloedspoel. Code N5.



**14** dagen. Let op lengte veer  
uit bloedspoel. Code N5.



**15** dagen. Let op lengte veer  
uit bloedspoel. Code N5.



**15** dagen. Let op lengte veer  
mondhoekplooi. Code N6.



**16** dagen. Slagpennen half  
mondhoekplooi. Code N6.



**16** dagen. Slagpennen half  
volgroeid. Code N6.



## LEEFTIJDENKAART NESTJONGEN BOOMKLEVER.



**17** dagen. Let op lengte veer uit  
bloedspoel. Code N6.



**17** dagen. Let op lengte veer  
uit bloedspoel. Code N6.



**18** dagen. Let op lengte veer  
uit bloedspoel. Code N6.



**18** dagen. Let op verhouding  
bloedspoel/veer. Code N6.



**19** dagen. Let op verhouding  
bloedspoel/veer. Code N6.



**19** dagen. Let op verhouding  
bloedspoel/veer. Code N6.



**20** dagen. Let op verhouding  
bloedspoel/veer. Code N6.



**20** dagen. Let op verhouding  
bloedspoel/veer. Code N6.



**21** dagen. Let op verhouding  
bloedspoel/veer. Code N7.



**21** dagen. Let op verhouding  
bloedspoel/veer. Code N7.



**22** dagen. Let op verhouding  
bloedspoel/veer. Code N7.



**22** dagen. Let op verhouding  
bloedspoel/veer. Code N7.

---

## LEEFTIJDENKAART NESTJONGEN BOOMKLEVER.



**23** dagen. Uitvliegdag.  
Code N7.



**23** dagen. Uitvliegdag.  
Code N7.

### Tips:

Bepalen leeftijd is **meest betrouwbaar van dag 0 tot dag 9** en te ijken na het als volgt berekenen van de geboortedag bij wekelijkse nestkastcontrole (datum 1<sup>e</sup> ei + legselgrootte + 14 dagen = uitkomstdatum). Hierin staat 14 dagen voor de broedtijd minus 1 dag (boomklevers broeden 15 dagen) omdat op de dag van laatste eileg het broeden begint. **LET OP:** men moet bij leeftijdsbepaling vanaf ongeveer 5 dagen altijd rekening houden met een mogelijke afwijking van circa 1 dag vanwege het feit dat de groei at kan achterblijven binnen een groot broedsel, bij koud weer of vooral bij slechte voedsel-omstandigheden.

Let bij het bepalen van de leeftijd m.b.v. de gespreide vleugel op de verhouding lengte bloedspoel / spruitende veer.

Als de okselveren goed uitspruiten is het jong ook op geslacht te brengen: kastanjebruin = man, lichter = vrouw.

Leer van onderlinge leeftijdsverschillen binnen 1 nest (veroorzaakt bij aanvang broeden voor completering legselgrootte).