

CRISTINA-LAVINIA SAVU

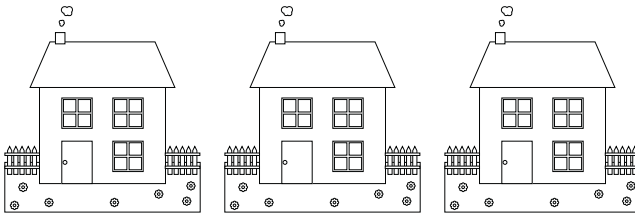
# Culegere de matematică

Nivel de bază și excelență „Euclid”

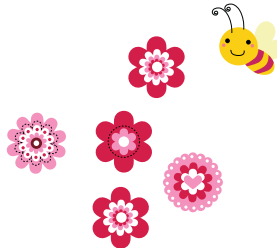
**Clasa pregătitoare**



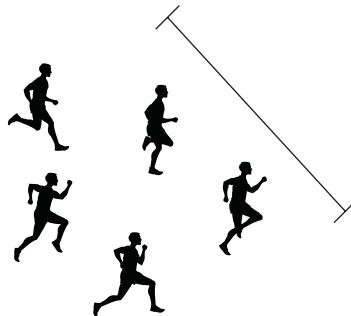
- 9 În figura de mai sus, colorați steluțele care nu se află nici în interiorul cercului, nici în interiorul pătratului.
- 10 Câte steluțe se află atât în interiorul cercului, cât și în interiorul pătratului?
- 11 Colorați cu galben căsuțele care se află mai aproape și cu roșu pe cele care se află mai departe.



- 12 Încercuți floarea care se află cel mai aproape de albină.



- 13 Încercuți atletul care se află cel mai aproape de linia de sosire:

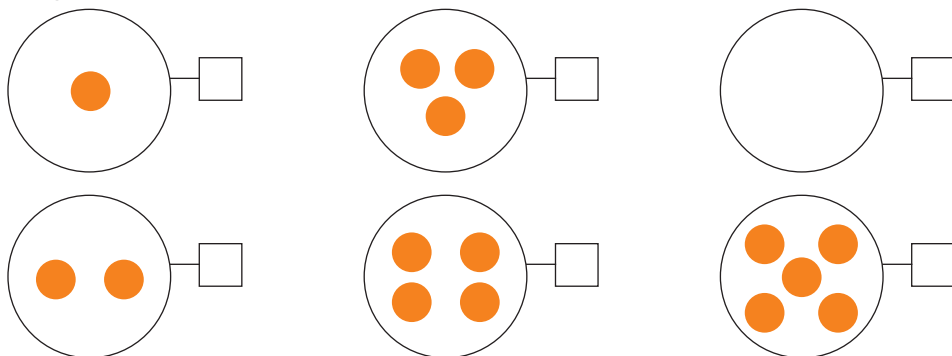


- 14 Încercuți fructele aflate înaintea mărului.

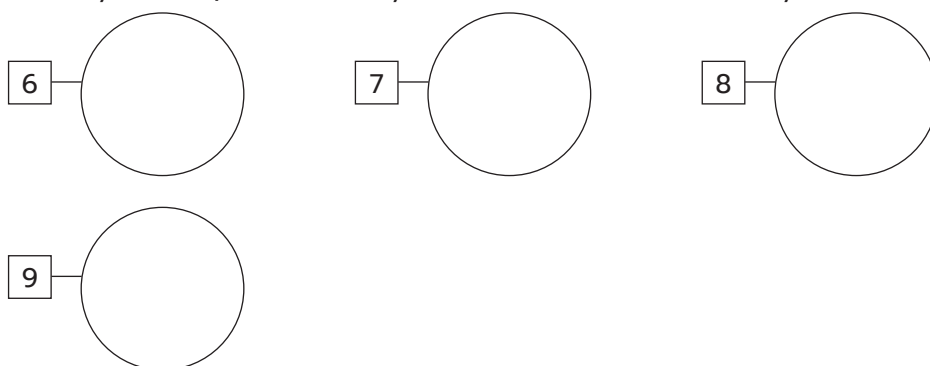


## II.1. Exerciții pentru lucrul la clasă

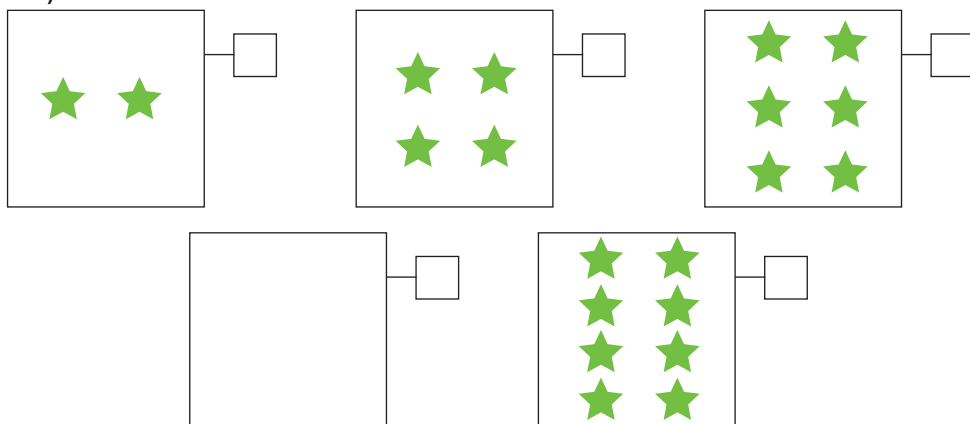
- 1 Scrieți în căsuță cifra care corespunde numărului de elemente din fiecare mulțime:



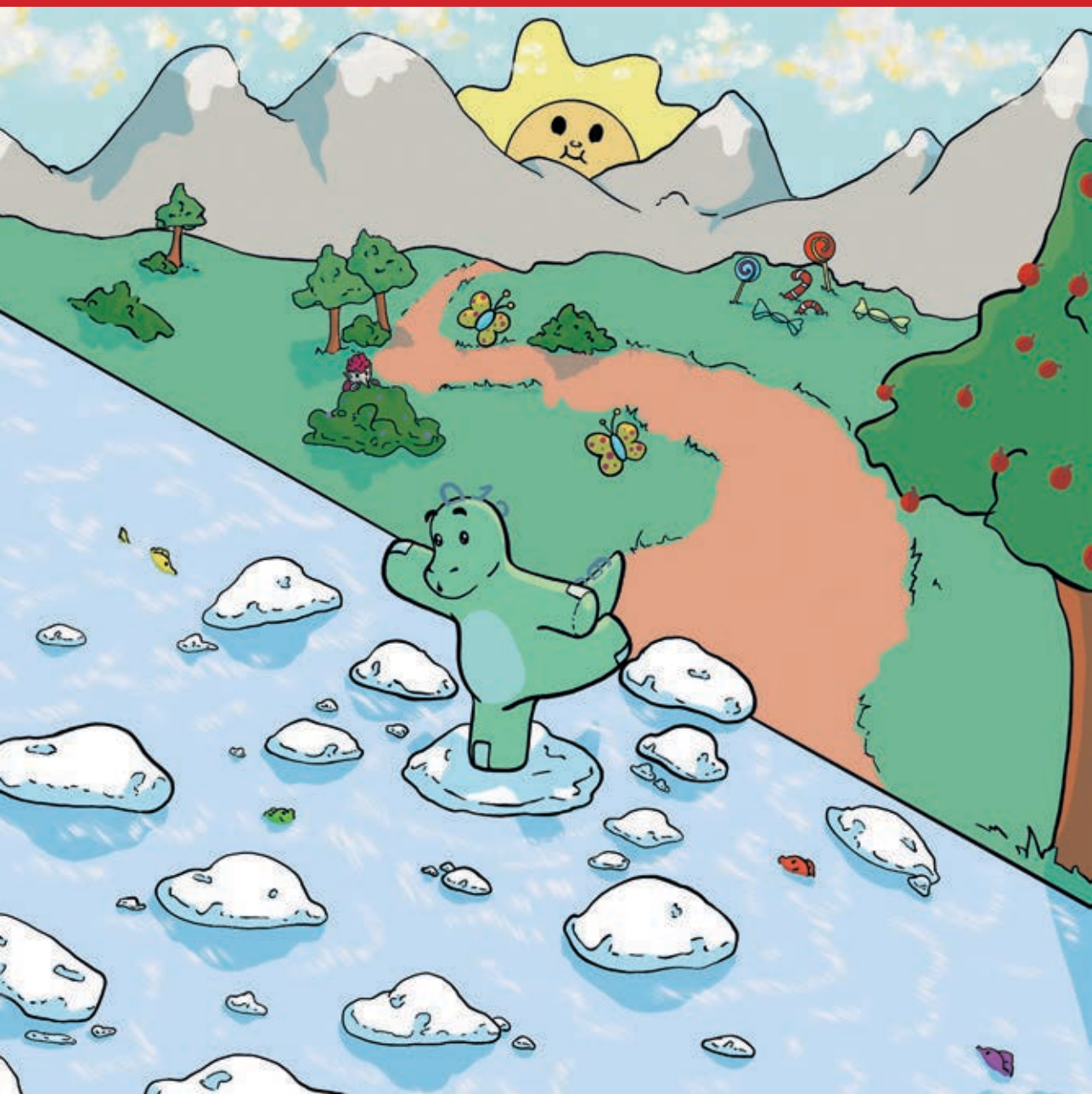
- 2 Desenați atâtea puncte în mulțime câte indică cifra din căsuță:



- 3 Scrieți în căsuță cifrele care corespund numărului de elemente din fiecare mulțime. Cum se numesc?



# IX. Probleme date la Concursul EUCLID



## TEST 2

NOTĂ. Toate subiectele sunt obligatorii.

La subiectul I există un singur răspuns corect.

La subiectul II se va da direct răspunsul.

La subiectele III și IV se cer rezolvările complete.

Se acordă 10 puncte din oficiu. Timp de lucru efectiv: o oră.

### SUBIECTUL I (50p)

Rezolvați exercițiile de mai jos pe foaia de concurs, conform cerinței.

1 Încercuiți litera corespunzătoare numărului de globuri din brad:

a) 2

b) 4

c) 5

d) 3

(10p)



2 Încercuiți litera corespunzătoare numărului de picături de sub norul din mijloc:

a) 2

b) 3

c) 4

d) 5

(10p)



3 Încercuiți litera corespunzătoare celei mai înalte case:

a)



b)



c)



d)



(10p)