

**PETUNJUK
PENGOPERASIAN
JAM**

INDONESIA

Terima kasih karena telah memilih produk jam tangan kami. Kami harap Anda menyukainya.

Mohon untuk membaca buku manual ini dengan seksama untuk membiasakan diri bagaimana menggunakan jam tangan Anda dengan benar dan memastikan agar beroperasi secara akurat sesuai dengan kualitas terbaik yang digunakan.

Jam ini telah lulus uji ketahanan air. Untuk memastikan tetap dalam keadaan kedap air, agar menutup kembali knop/crown dengan rapat setelah melakukan penyetelan (setting).

Kami juga merekomendasikan agar jam tangan Anda diperiksa secara berkala di service center resmi kami untuk memastikan jam tangan Anda berfungsi dengan baik.

Jam tangan bermesin kuarsa dan otomatis

Mesin Kuarsa menggunakan baterai sebagai sumber daya dan tidak perlu diisi manual dengan cara diputar knop/crown. Namun baterai harus diganti jika sudah habis.

Mesin Otomatis adalah mesin dengan sistem mekanikal yang mengisi daya secara mandiri dan tidak memerlukan baterai. Pergerakan pergelangan tangan Anda menimbulkan dorongan progresif pada mesin otomatis Anda, isi daya secara manual dengan memutar knop/crown searah jarum jam beberapa kali (pastikan posisi knop/crown tidak dalam keadaan terkunci drat/screw), atau dengan menggoyang-goyangkan jam Anda ke kanan dan ke kiri selama 30 detik. Kami merekomendasikan agar menyimpan jam otomatis Anda pada kotak pemutar (watch winder).

Elemen Tampilan

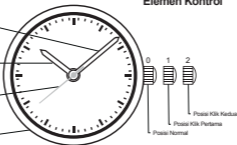
Jarum Menit

Jarum Jam

Jarum Detik

Bazel

Elemen Kontrol



Fungsi dan pelat/dial tambahan

Pada beberapa jam tangan dilengkapi beberapa fungsi yang tidak hanya menunjukkan waktu dan tanggal. Fungsi-fungsi ini ditampilkan pada komponen yang disebut sebagai pelat/dial tambahan, indikator, penghitung atau zona. Jam tangan Anda mungkin memiliki satu atau lebih dari fungsi-fungsi ini. Mengetahui hal di atas itu akan membantu Anda mengenali fungsi yang berkaitan dengan jam tangan Anda.

Harap diperhatikan? mengingat desain dan bentuk pelat/dial sangat bervariasi, tidak semua pelat/dial tambahan berputar normal atau berapa pada posisi yang sama.



Detik kecil : Fungsi Kronograp yang menampilkan detik kedua, dengan interval perdetik dalam 60 detik.

24 jam : Alternatif pengganti jarum jam tengah yang menghitung 12 jam. secara terus menerus, dalam sehari untuk menandai siang dan malam dalam 24 jam.



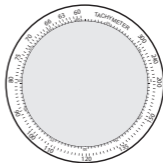
Menit : Fungsi kronograp yang menampilkan gerak jarum menit dalam interval per 30 detik (para beberapa tipe per 60 detik).

Bazel / ring & fungsinya



Skala selam : Biasanya ditemukan pada bezel / ring jam untuk menyelam, skala ini dimulai dari angka 0 sampai 60, menunjukkan menit dalam 1 jam, dan digunakan untuk menghitung waktu yang dihabiskan dibawah air. Untuk menggunakan bezel / ring selam, putar angka 0 pada bezel berhadapan dengan jarum menit. Seiring berjalannya waktu, Anda dapat membaca waktu yang telah terlewat tanpa perlu alat bantu hitung.

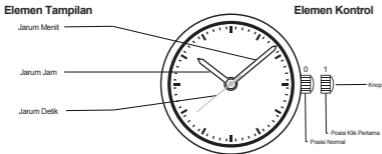
Tachymeter : Juga disebut tachometer, dapat dihitung untuk mengukur kecepatan berdasarkan waktu perjalanan atau menghitung jarak berdasarkan waktu perjalanan di atas jarak selama kecepatan konstan. Sebuah tachymeter adalah sarana untuk mengkonversi waktu perjalanan (dalam satuan detik per unit) ke kecepatan (dalam satuan per jam).



3 Jarum Jam

Mengatur waktu

1. Tarik knop / crown ke posisi 1. Jam akan berhenti.
2. Putar knop / crown ke posisi jam yang diinginkan.
3. Tekan kembali knop/ crown ke posisi semula (0). Jam akan berjalan kembali.

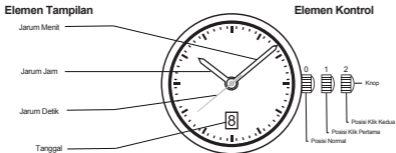


3 Jarum Jam dengan tanggal

Mengatur waktu dan tanggal

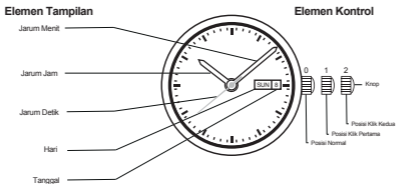
1. Tarik knop / crown ke posisi 1. Jam akan berhenti.
2. Putar knop / crown ke tanggal yang diinginkan.
3. Tarik knop / crown ke posisi 2.
4. Putar knop / crown ke posisi jam yang diinginkan.
5. Tekan knop / crown ke posisi normal (0). Jam akan berjalan normal kembali.

Harap perhatikan. Mengingat desain dan bentuk dial bervariasi, tidak semua bentuk kalender persegi empat, atau berada pada posisi yang sama di setiap dial.



3 Jarum jam dengan hari dan tanggal

1. Tarik knop / crown ke posisi 1.
2. Putar knop / crown searah jarum jam sampai ke hari yang diinginkan.
3. Tarik knop / crown berlawanan arah jarum jam sampai ke tanggal yang diinginkan.
4. Tarik knop / crown ke posisi 2.
5. Tekan kembali knop / crown ke jam yang diinginkan.
6. Tekan kembali knop / crown ke posisi normal (0). Jam akan berjalan kembali.



Kronograp

Kronograp adalah jam tangan yang memiliki fungsi stopwatch manual pada dial jam tangan. Dengan beberapa pengecualian, kronograp menunjukkan waktu, tanggal dan termasuk 3 lingkaran kecil. Tiga lingkaran kecil ini sering disebut juga sub-dial, indikator, penghitung, zona atau petunjuk. Secara khusus untuk menghitung menit, detik dan sepersepuluh detik.

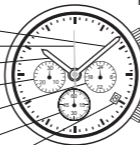
Sub-dial yang menghitung menit dan sepersepuluh detik merupakan bagian dari fungsi stopwatch Sub-dial yang menghitung 60 detik dalam rotasi konstan disebut juga sub-dial detik kecil.

Elemen Tampilan

- Jarum Menit
- Jarum Detik Kronograp
- Jarum Jam
- Penghitung Menit
- Indikator 24 Jam
- Penghitung Detik
- Tanggal

Elemen Kontrol

- Tombol A
- 0
- 1
- 2
- Knop
- Posisi Klik Kedua
- Posisi Klik Pertama
- Posisi Normal
- Tombol B



Kronograp

Fungsi dasar stopwatch - Start/Stop/Reset

Sebelum menggunakan fungsi kronograp, harap pastikan posisi knop pada posisi 0 dan semua jarum kronograp berada pada posisi awal setelah menekan tombol B. Jika jarum kronograp tidak berada di posisi yang seharusnya maka harus di sesuaikan.

1. **Start:** tekan tombol A
2. **Stop:** tekan kembali tombol A dan baca posisi jarum kronograp
3. **Reset:** tekan tombol B. Jarum kronograp akan kembali ke posisi nol (awal).

Menyesuaikan jarum kronograp ke posisi nol (awal)

Tarik knop ke posisi 2. Posisi jarum kronograp berada pada posisi nol ataupun tidak.

Tekan tombol A dan B secara bersamaan selama 2 detik. Jarum detik kronograp akan berputar 360 dan berhenti pada posisi nol, dan berada pada posisi siap di sesuaikan.

3. Tekan kembali knop ke posisi 0. Penyesuaian kronograp dapat dilakukan kapan saja.

Menyesuaikan jarum detik kronograp

1. Tekan singkat tombol A - jarum akan bergerak 1 detik
2. Tekan tahan tombol B - jarum akan bergerak terus sampai tombol dilepas

Kronograp

Menyesuaikan jarum kronograp ke posisi nol

1. Untuk menyesuaikan jarum kronograp berikutnya. Tekan tombol B
2. Menyesuaikan jarum penghitung detik
Tekan singkat tombol A - Jarum akan bergerak 1 detik
Tekan tahan tombol A - Jarum akan bergerak terus
Untuk menyesuaikan jarum berikutnya
3. Menyesuaikan jarum penghitung menit
Tekan singkat tombol A - Jarum akan bergerak 1 detik
Tekan tahan tombol A - Jarum akan bergerak terus

Mengukur waktu akumulasi

Start: Tekan tombol A. Mulai menghitung.

Stop: Tekan tombol A

Restart: Tekan tombol A. Penghitungan dilanjutkan.

Stop: Tekan tombol A. Waktu akhir ditampilkan. Akumulasi penghitungan waktu dapat dilanjutkan dengan menekan tombol A.

Reset: Tekan tombol B. Jarum kronograp akan kembali ke angka 0.

Mengukur waktu tengah

1. **Start:** Tekan tombol A. Mulai menghitung.
2. **Interval Tampilan:** Tekan tombol B. Penghitungan berlanjut di latar belakang.
3. **Menciptakan waktu yang terukur:** Tekan tombol B. Ketiga jarum kronograp dengan cepat maju ke pengukuran waktu yang sedang berlangsung. Interval selanjutnya dapat dilakukan dengan menekan tombol B.
4. **Stop:** Tekan tombol A. Waktu akhir akan ditampilkan.
5. **Reset:** Tekan tombol B. Jarum kronograp akan kembali ke angka 0.

Kronograp

Mengatur Waktu

1. Tarik knop ke posisi 2. Untuk mengatur pada posisi detik yang tepat, knop harus ditarik pada saat jarum detik berada pada posisi 0. Jam berhenti.
2. Putar knop ke waktu yang diinginkan.
3. Tekan kembali knop ke posisi 0.
4. Untuk mengatur pada posisi detik yang tepat, knop harus ditarik pada saat jarum detik berada pada posisi 0.
Perhentian jarum kronograp untuk penyesuaian dapat dilakukan kapan saja.

Mengatur Tanggal. Cara cepat

1. Tarik knop ke posisi 1. Jarum detik tetap berjalan.
2. Putar knop ke tanggal yang diinginkan.
3. Tekan kembali knop ke posisi 0. Untuk mengatur pada posisi detik yang tepat, knop harus ditarik pada saat jarum detik berada pada posisi 0.

Harap Perhatikan. Jika Anda menagtur tanggal diantara jam 9-12 malam, tanggal harus di atur ke tanggal berikutnya.

Kronograp

Mengatur Waktu dan tanggal - setelah menggantikan baterai

1. Tarik knop ke posisi 1. Jam tetap berjalan
2. Putar knop sampai ke tanggal 1 hari sebelumnya. Jika Anda mengatur tanggal diantara jam 9-12 malam, tanggal harus diatur ke hari berikutnya karena tanggal yang diatur pada waktu tersebut tidak berubah secara otomatis pada tengah malam.
3. Tarik knop ke posisi 2. Untuk mengatur pada posisi detik yang tepat, knop harus ditarik pada saat jarum detik berada pada posisi 0. Jam akan berhenti.
4. Putar knop ke tanggal yang diinginkan.
5. Lanjutkan memutar knop ke waktu yang diinginkan.
6. Tekan kembali knop ke posisi 0. Untuk mengatur pada posisi detik yang tepat, knop harus ditarik pada saat jarum detik berada pada posisi 0.



PT. AD TIME SALES & SERVICE CENTER
RUKO METRO BROADWAY

The Gallery blok 8 no DF, Jl. Pantai Indah Utara 2, RT.3/RW.7,
Kapuk Muara, Penjaringan, Jakarta Utara 14460