

NL : Riser support M
 GB : Riser support M
 D : Riser support M

NL : Metrisch M8
 GB : Metric M8
 D : Metrisch M8

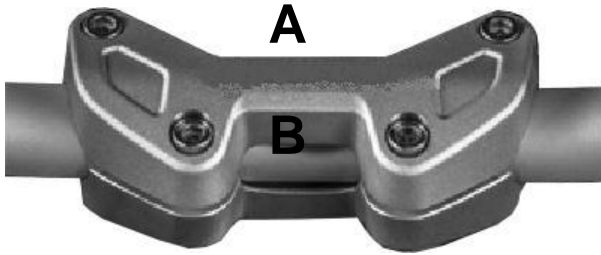
Bike PenR
 Grotestraat 265
 5151BM Drunen NL.
 Ph +31(0)416-377554
 info@bikepenr.nl
 www.bikepenr.nl



NL : Toepasbaar bij : R100, R100i, R130, R145, S-R70, S-R100, S-R100i, S-R130, S-R145, S-R1, S-R1-i, R-1, R-1-i.
 GB : Applicable for : R100, R100i, R130, R145, S-R70, S-R100, S-R100i, S-R130, S-R145, S-R1, S-R1-i, R-1, R-1-i.
 D : Geeignet für : R100, R100i, R130, R145, S-R70, S-R100, S-R100i, S-R130, S-R145, S-R1, S-R1-i, R-1, R-1-i.

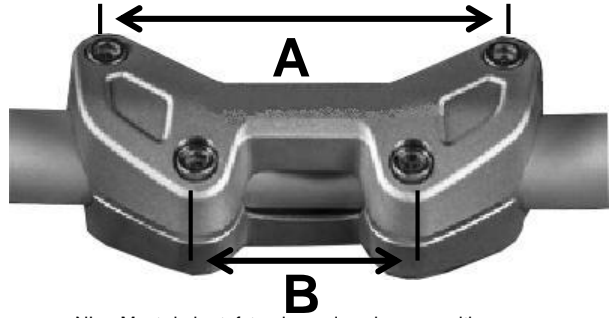
NL : Benodigdheden : Meetlat, ijzerzaag en metaalvlij.
 GB : Required parts : Ruler, hacksaw and metal file.
 D : Benötigte Teile : Lineal, Bügelsäge und Metall-Datei.

STAP/STEP/SCHRITT 1



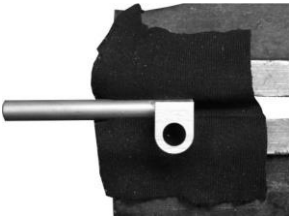
NL : Kies de positie A of B.
 GB : Select the position A or B.
 D : Wählen Sie die Position A oder B.

STAP/STEP/SCHRITT 2



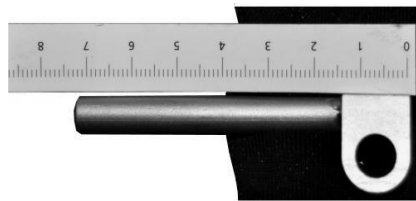
NL : Meet de hartafstand van de gekozen positie.
 GB : Measure the distance from the selected position.
 D : Messen Sie den Abstand von der gewählten Position.

STAP/STEP/SCHRITT 3



NL : Klem het asje in een bankschroef.
 Bescherm het asje tegen beschadigen.
 GB : Clamp the shaft in a vise.
 Protect the shaft against damage.
 D : Klemmen Sie die Welle in einen Schraubstock.
 Schützen Sie die Welle vor Beschädigung.

STAP/STEP/SCHRITT 4



NL : Meten en markeren.
 GB : Measuring and marking.
 D : Messen und Markieren.

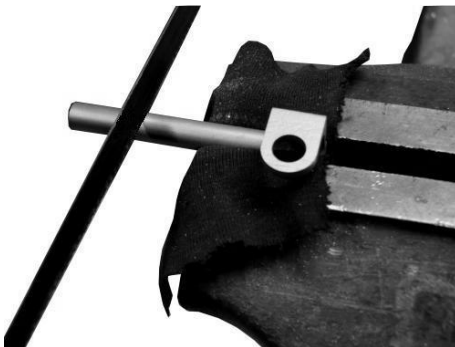
Formule / Formula / Formel

NL (Gemeten hartmaat + 10 mm) \div 2 =
 lengtemaat van het asje.

GB (Measured center to center size + 0,393inch
 (10mm)) \div 2 = longitude size of the axle.

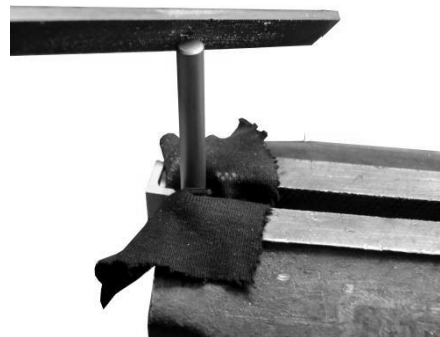
D (Gemessenen Herz zu Herz grÖÙe + 10mm)
 \div 2 = LängengrÖÙe der Welle.

STAP/STEP/SCHRITT 5



NL : Afzagen op de juiste lente.
 GB : Sawing off to the correct length.
 D : Absägen auf die richtige Länge.

STAP/STEP/SCHRITT 6



NL : Na het afzagen op de juiste lengte het asje afbramen.
 GB : After cutting to the correct length, the spindle deburring.
 D : Nach dem Schneiden auf die richtige Länge, die Spindel Entgraten.