

TALLAS	ANCHO HOMBROS	ANCHO PECHO	BOTTOM	LARGO MANGA	LARGO TOTAL
S	45 cm	54 cm	55 cm	63,5 cm	71 cm
M	46,5 cm	56 cm	57 cm	65,5 cm	73 cm
L	48 cm	58 cm	59 cm	67,5 cm	75 cm
XL	49,5 cm	60 cm	61 cm	69,5 cm	77 cm

¿Cómo medir correctamente tus prendas?

1

Ancho de hombros:

Medir desde la costura que une la manga con el hombro de lado a lado.

2

Ancho de pecho:

Medir de forma horizontal, desde los puntos debajo de las axilas de lado a lado.

3

Bottom:

Medir desde el inicio de la cadera de lado a lado.

4

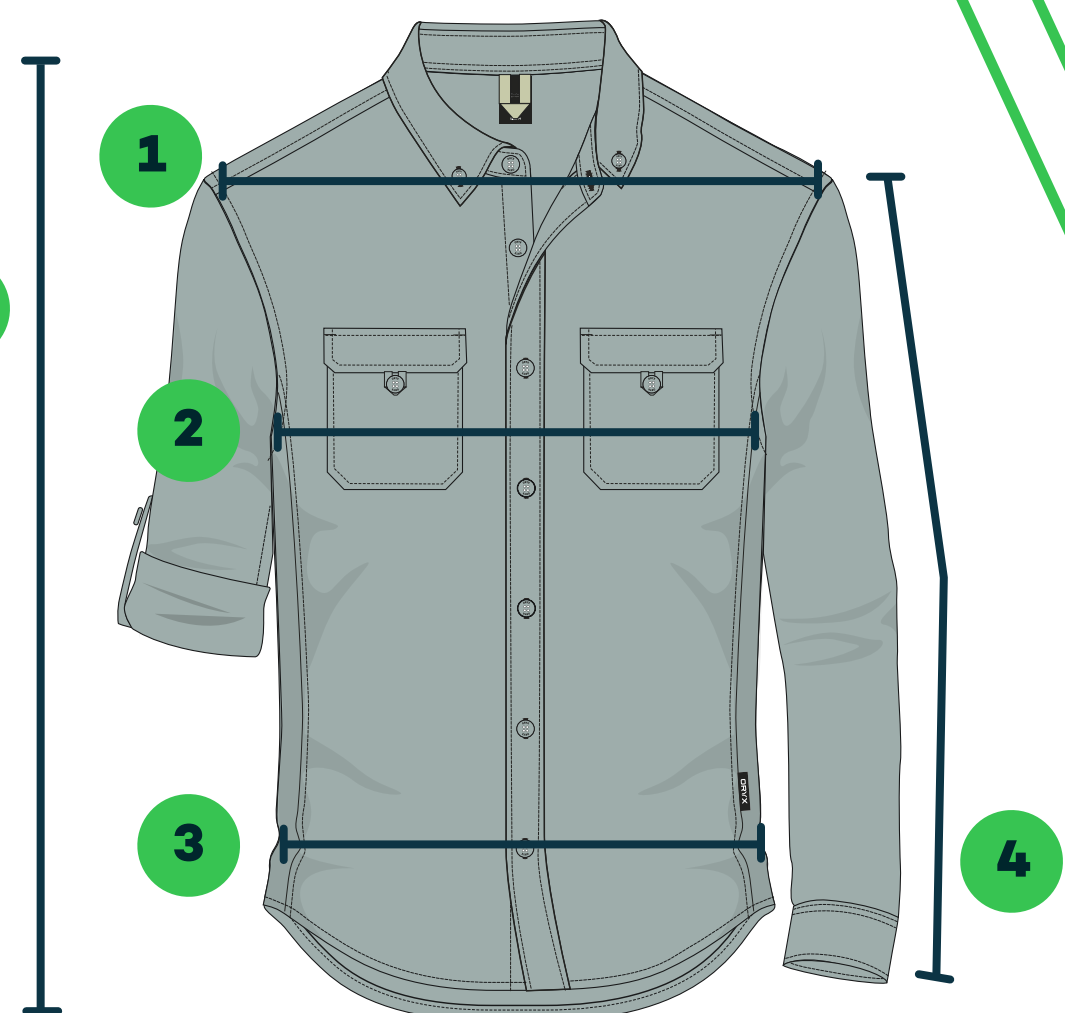
Largo de manga:

Medir desde la costura que une la manga con el hombro hasta el final del puño.

5

Largo total:

Medir desde la costura que une el hombro con el cuello hasta la parte más baja.



*Para medir, se recomienda posicionar la prenda completamente extendida sobre una superficie plana.

**Las tallas elegidas al momento de la compra son de responsabilidad exclusiva del cliente, en base a la información proporcionada a modo de referencia.

