

Modèle: **SAINT-TROPEZ**



CAPACITÉ

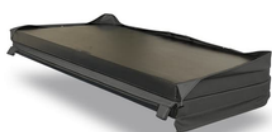


Allongées - 2

Assises - 3



Capacité	5 personnes (2 allongées + 3 assises)
Dimensions	210 x 210 x 83 cm
Capacité d'eau	1200 litres
Poids	300 kg à vide
Coque	Acrylique Aristech USA
Structure	Acier inoxydable
Tableau de bord	Système de contrôle BALBOA
Jets (en inox)	75 jets de massage
Pompe de massage	2 x 2HP (1.5 kW)
Isolation renforcée	Cuve: 20 mm d'épaisseur Jupe: 25 mm d'épaisseur
Nombre de LED	12
Jets en cascade LED	7
Fontaine	2
Musique Bluetooth	Oui



Couverture



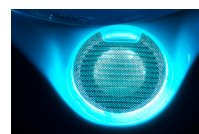
Bandeau LED



Cascade LED



Fontaine LED



LED Valve et haut-parleur



Cuve: Structure et Pièces détachées et Étanchéité



Main d'œuvre



www.zigzag-spa.fr

contact@zigzag-spa.com

Tél: 03 66 19 07 56

75 jets d'eau - 12 LED

- 62 jets de 2.5 cm
- 13 jets de 7.6 cm

210 cm

210 cm



1

Place allongée: 18 jets d'eau

Dos: 6 jets de 7.6 cm
Jambes et hanches : 12 jets de 2.5 cm

2

Place allongée: 22 jets d'eau

Dos : 6 jets de 2.5 cm et 4 jets de 7.6 cm
Jambes et hanches: 12 jets de 2.5 cm

3

Place assise: 7 jets d'eau

Dos : 4 jets de 2.5 cm
Dos (milieu): 1 jet de 7.6 cm
Jambes: 2 jets de 2.5 cm

4

Place assise: 13 jets d'eau

Dos (Haut): 1 jet de 7.6 cm
Dos: 8 jets de 2.5 cm
Jambes et hanches: 4 jets de 2.5 cm

5

Place assise: 11 jets d'eau

Dos : 9 jets de 2.5 cm
Jambes: 2 jets de 2.5 cm

6

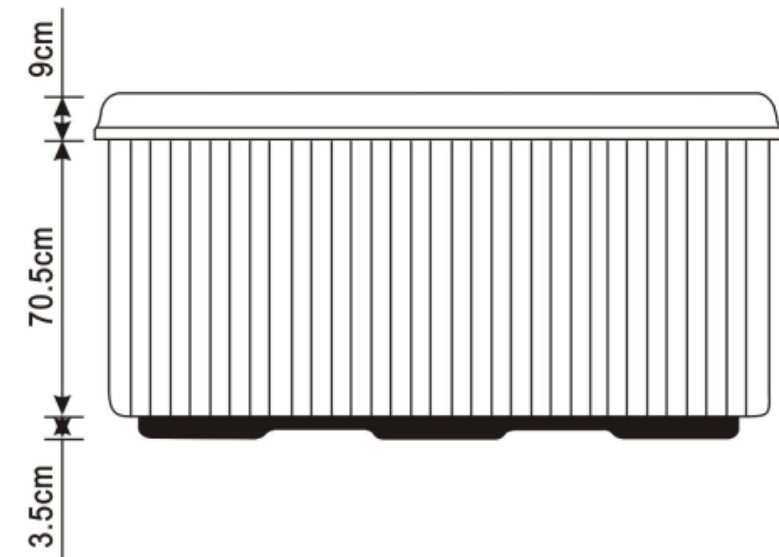
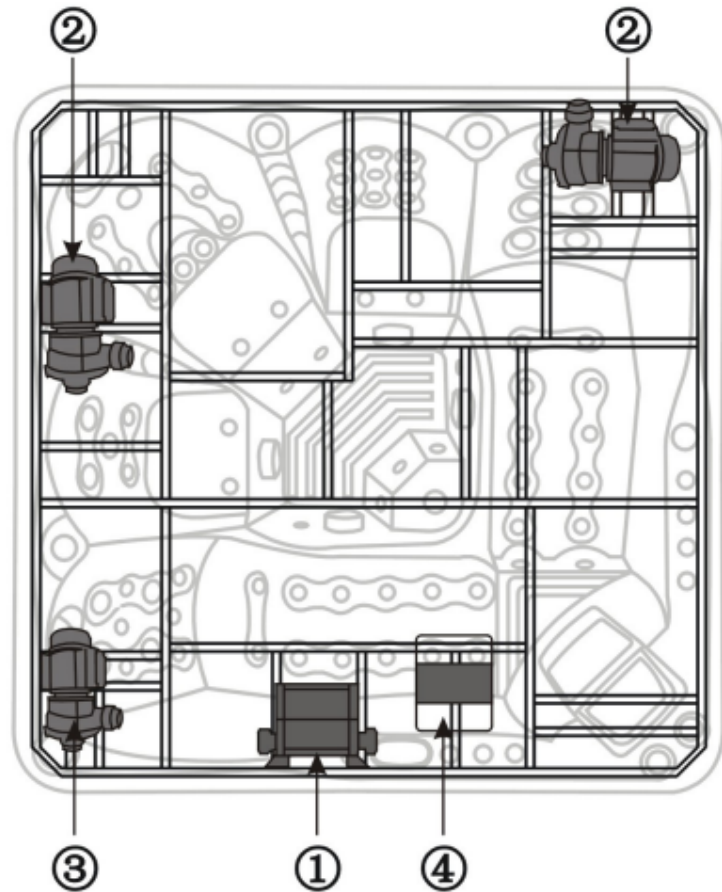
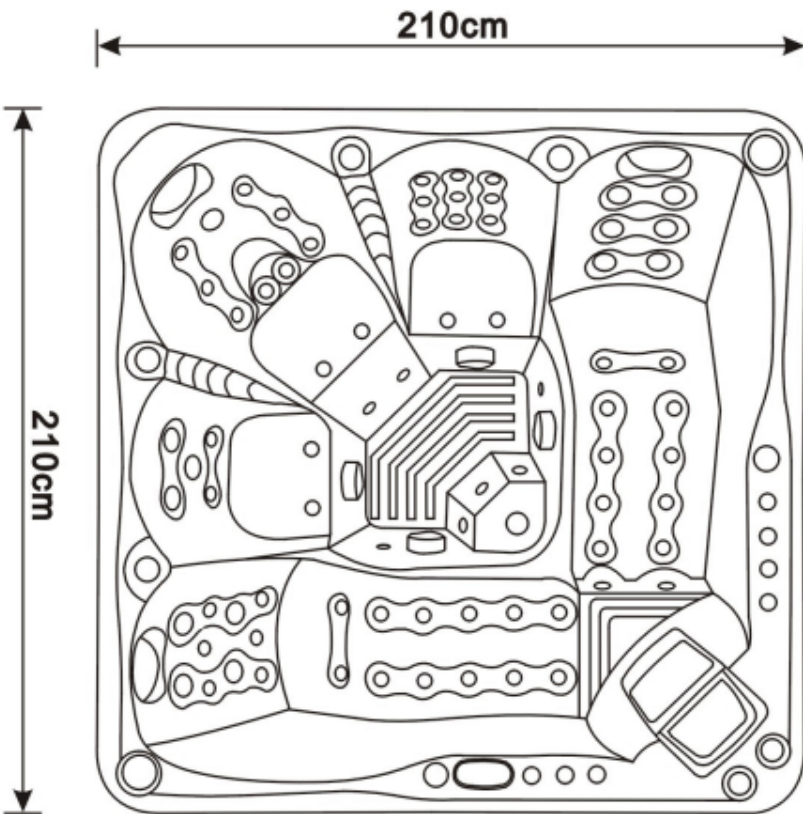
Pieds: 4 jets d'eau

Haut: 1 jet de 7.6 cm
Bas: 3 jets de 2.5 cm

- Pompe à eau: 2 x 1.5kW
- Pompe de circulation: 1 x 260W
- Chauffage: 1 x 3kW
- 2 x haut-parleurs
- 1 x Tableau de bord
- 2 x Porte-gobelets
- 3 x Coussins
- 7 x jets lumineux en cascade
- 2 x Fontaines
- Ozonateur
- Bluetooth



SCHÉMA TECHNIQUE



①	Ordinateur de Bord Balboa
②	Pompe à eau (LP200X2)
③	Pompe de filtration (WTC50M)
④	Ozonateur (200MG/H)