

Modèle: **BORA-BORA**

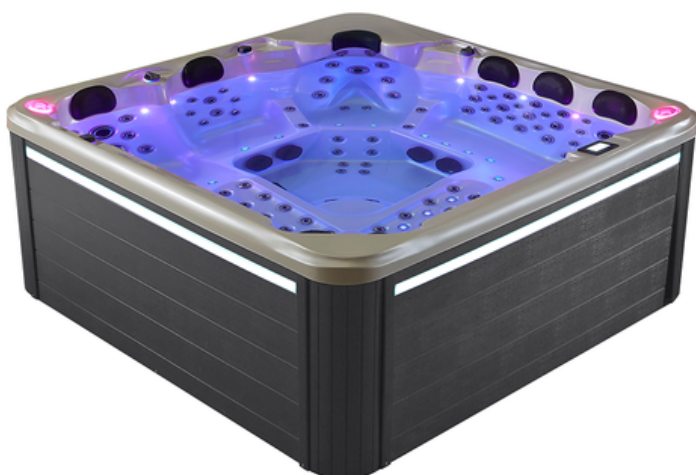


## CAPACITÉ

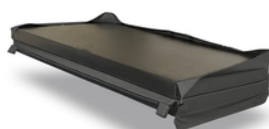


Allongées - 2

Assises - 4



Capacité	6 personnes (2 allongées + 4 assises)
Dimensions	220 x 220 x 90 cm
Capacité d'eau	1200 litres
Poids	350 kg à vide
Coque	Acrylique Aristech USA
Structure	Acier inoxydable
Tableau de bord	Système de contrôle BALBOA (SPA TOUCH tactile 5" avec Contrôle à distance)
Jets (en inox)	133 115 jets de massage, 18 jets d'air
Pompe de massage	3 x 2HP (1.5 kW)
Blower	700W
Isolation renforcée	Cuve: 20 mm d'épaisseur Jupe: 25 mm d'épaisseur
Nombre de LED	12
Cascade	2
Fontaine	1
Musique Bluetooth	Oui



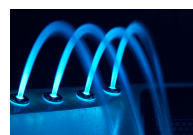
Couverture



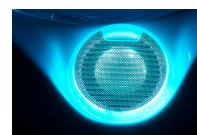
Bandeau LED



Cascade LED



Fontaine LED



LED Valve et  
haut-parleur



Cuve: Structure et  
Étanchéité

Pièces détachées et  
Main d'œuvre

BALBOA  
water group

ARISTECH  
ACRYLICS

GECKO

CE



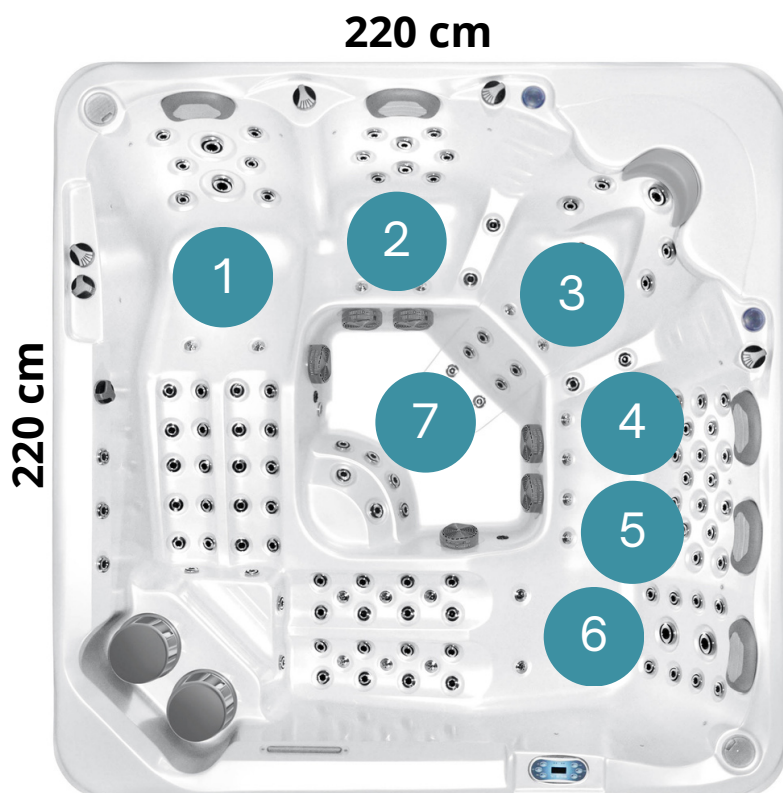
www.zigzag-spa.fr

contact@zigzag-spa.com

Tél: 03 66 19 07 56

## 115 jets d'eau - 18 jets d'air - 15 LED

- 78 jets de 2.5 cm
- 2 jets de 5.1 cm
- 30 jets de 6.3 cm
- 3 jets lumineux de 8.9 cm
- 2 jets lumineux de 12.7 cm



**1 Place allongée: 30 jets**  
 Dos: (Gauche/Droite): 6 jets de 6.3 cm  
 Dos (milieu) 2 jets de 12.7 cm (jets bi-directionnels)  
 Cuisses et hanches: 20 jets de 2.5 cm  
 Pieds: 2 jets de 2.5 cm

**2 Place assise: 8 jets**  
 Dos (Gauche/Droite): 6 jets de 2.5 cm  
 Dos (milieu): 2 jets de 6.3 cm

**3 Place assise: 25 jets**  
 Dos (Gauche/Droite): 6 jets de 6.3 cm  
 Dos (milieu): 1 jet de 8.9 cm  
 Nuque: 2 jets de 5.1 cm  
 Épaules: 2 jets de 6.3 cm  
 Assise: 2 jets de 2.5 cm  
 Dos (haut/bas): 4 jets de 5.1 cm  
 Bras: 2 jets de 2.5 cm  
 Hanches et pieds: 8 jets de 2.5 cm

**4 Place assise: 8 jets**  
 Dos: 6 jet de 6.3 cm  
 Dos (milieu) : 2 jets de 2.5 cm (jets bi-directionnels)

**5 Place assise: 10 jets**  
 Dos : 6 jet de 6.3 cm  
 Dos (milieu) : 4 jets de 2.5 cm (jets bi-directionnels)

**6 Place allongée: 28 jets**  
 Dos : 8 jets de 2.5 cm  
 Dos (milieu) : 2 jets de 8.9 cm (jets bi-directionnels)  
 Hanches et pieds: 18 jets

**7 Pieds: 6 jets**  
 Haut: 2 jets de 6.3 cm  
 Bas: 4 jets de 2.5 cm

- Pompe à eau: 3 x 1.5 kW
- Pompe à air (Blower): 1 x 700W
- Pompe de circulation: 1 x 260W
- Chauffage: 1 x 3kW
- 2 x haut-parleurs
- 5 x Coussins
- Ozonateur
- Bluetooth



Cuve: Structure et Étanchéité  
 Pièces détachées et Main d'œuvre

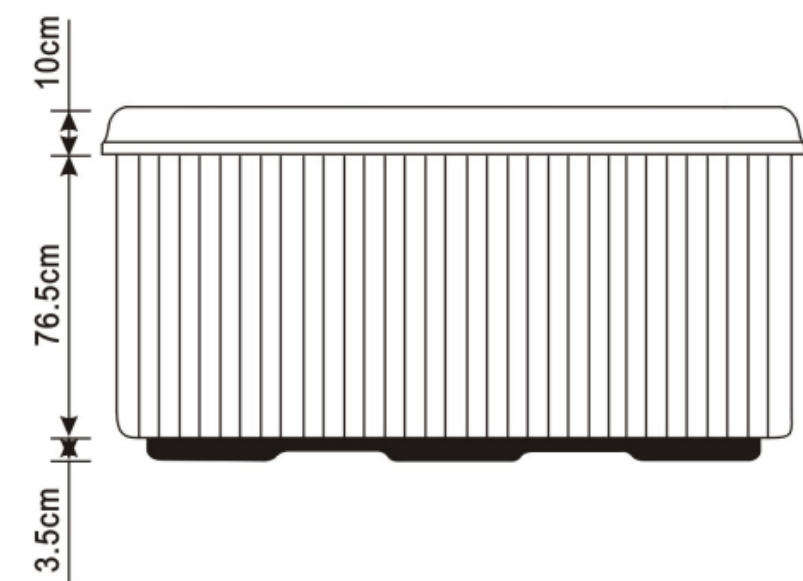
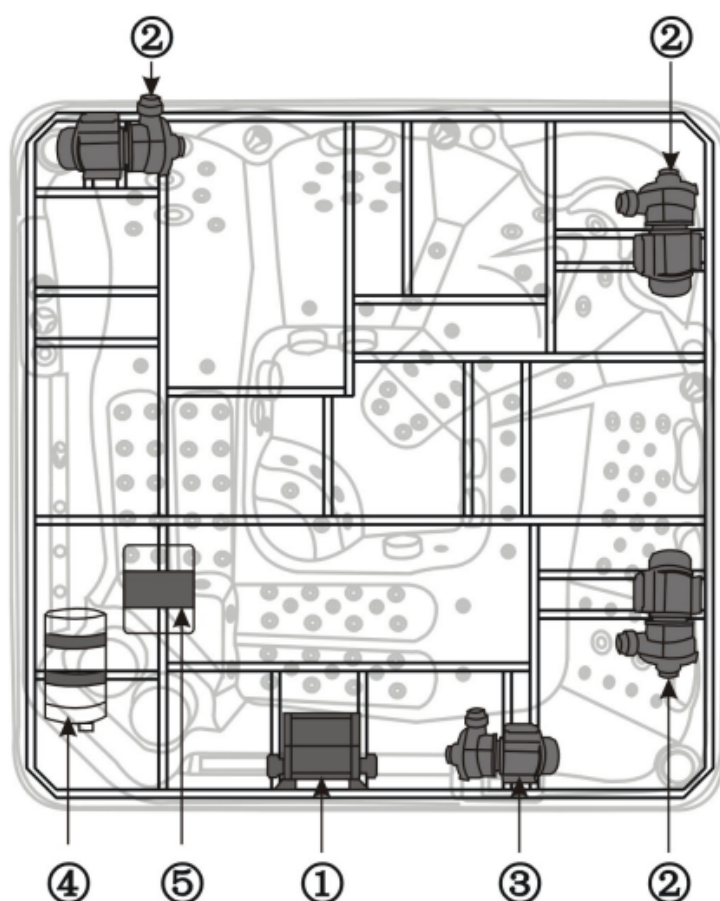
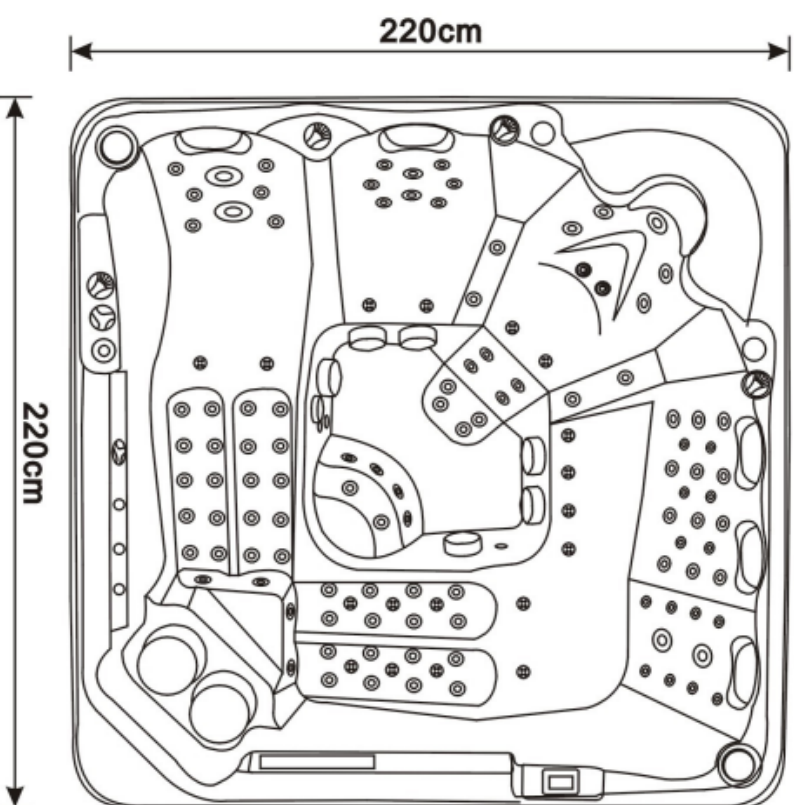
BALBOA  
 water group

ARISTECH  
 ACRYLICS

GECKO

CE

## SCHÉMA TECHNIQUE



①	Ordinateur de Bord Balboa
②	Pompe à eau (LP200X3)
③	Pompe de filtration (WTC50M)
④	Pompe à air (AP700)
⑤	Ozonneur (50-80MG/H)