

Modèle: **NICE**



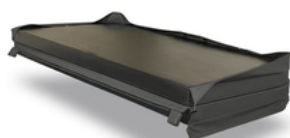
CAPACITÉ



Allongées - 2



Capacité	2 personnes (2 allongées)
Dimensions	190 x 150 x 84 cm
Capacité d'eau	700 litres
Poids	250 kg à vide
Coque	Acrylique Aristech USA
Tableau de bord	Système de contrôle BALBOA (panneau tactile)
Jets (en inox)	36 jets 22 jets de massage et 14 jets d'air
Pompe de massage	1 x 2.5HP (1.85 kW)
Blower	700W
Isolation renforcée	Cuve: 20 mm d'épaisseur Jupe: 25 mm d'épaisseur
Nombre de LED	20
Musique Bluetooth	Oui



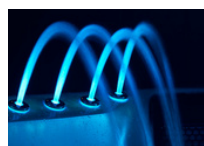
Couverture



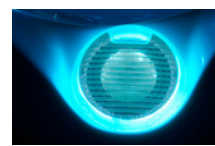
Bandeau LED



Cascade LED



Fontaine LED



LED Valve et haut-parleur



Cuve: Structure et Étanchéité



Pièces détachées et Main d'œuvre



www.zigzag-spa.fr

contact@zigzag-spa.com

Tél: 03 66 19 07 56

Modèle: **NICE**



22 jets d'eau - 14 jets d'air - 20 LED

- 6.3 cm = 10 jets
- 8.9 cm = 12 jets



1 Place allongée: 9 jets d'eau

Dos: 3 jets (dont 1 jet de 8.9 cm, 2 jets double-rotation)
Jambes et hanches: 4 jets de 6.3 cm
Pieds: 2 jets de 8.9 cm

2 Place allongée: 5 jets d'eau

Dos (Haut): 2 jets de 6.3 cm
Dos (Bas): 5 jets (dont 4 jets double-rotation)
Jambes et hanches: 4 jets de 6.3 cm
Pieds: 2 jets de 8.9 cm

- Pompe à eau: 1 x 1.85kW
- Pompe de circulation: 1 x 260W
- Pompe à air: 1 x 700W
- Chauffage: 1 x 3kW
- 2 x Coussins
- Ozonateur
- Bluetooth
- 2 x Haut-parleurs



BALBOA
water group

ARISTECH
ACRYLICS

GECKO

CE



www.zigzag-spa.fr

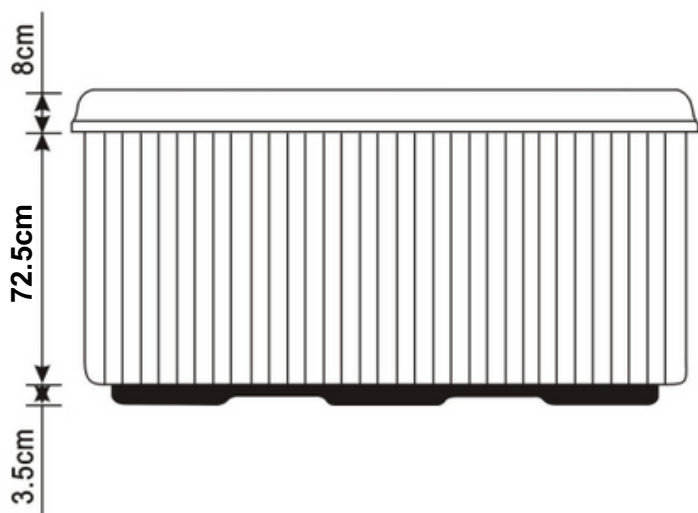
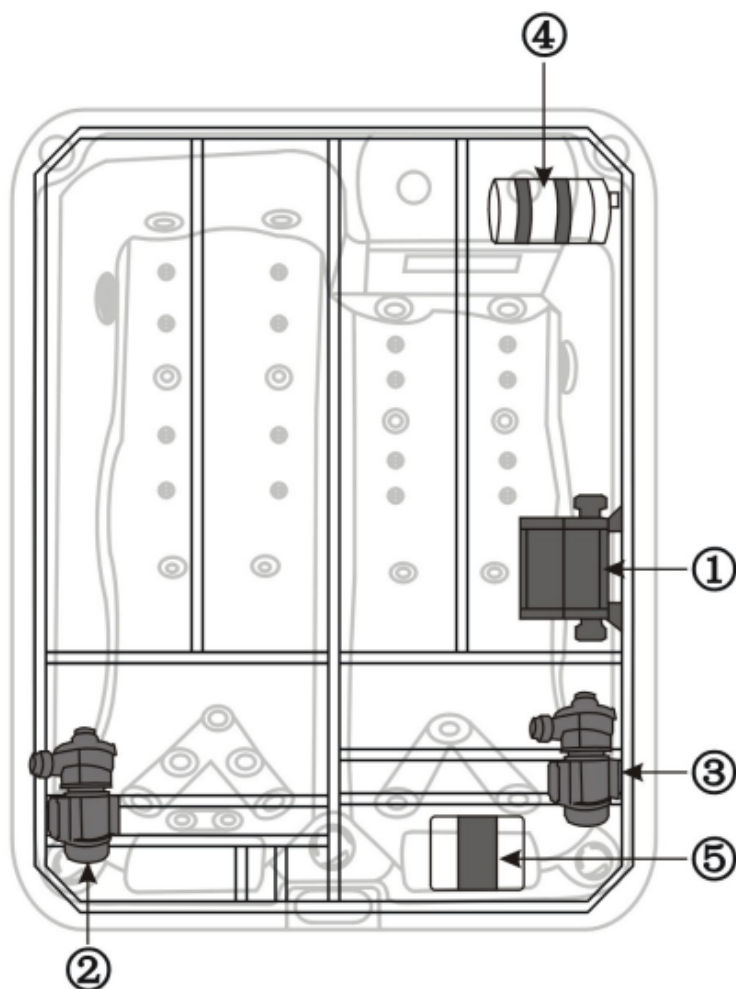
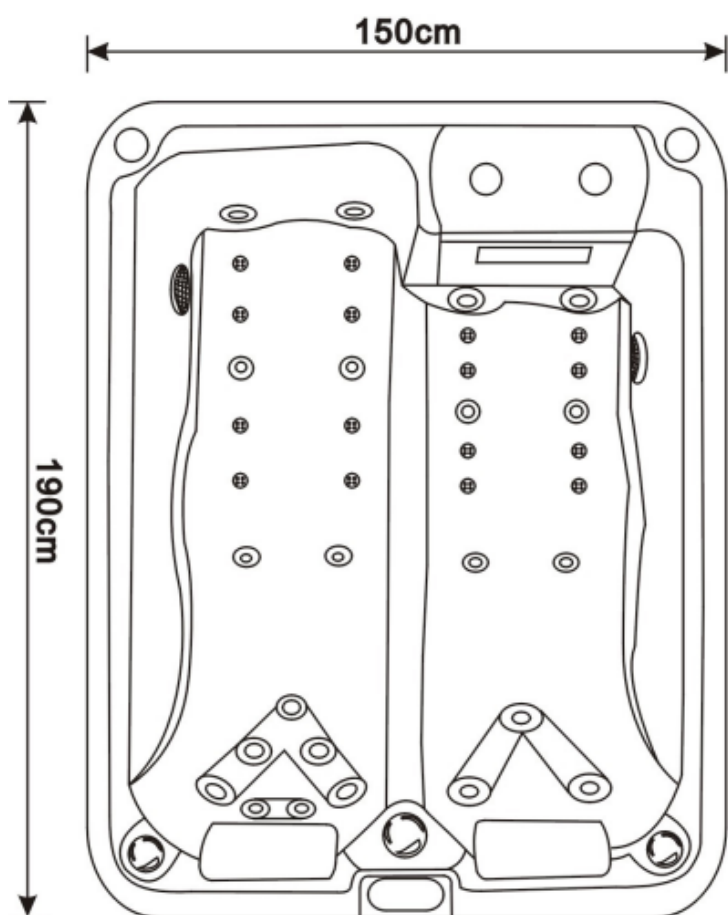
contact@zigzag-spa.com

Tél: 03 66 19 07 56

Modèle: **NICE**



SCHÉMA TECHNIQUE



①	Ordinateur de Bord Balboa
②	Pompe à eau (LP250X1)
③	Pompe de filtration (WTC50M)
④	Pompe à air (AP700)
⑤	Ozonneur (50-80MG/H)