

# CUSTOM VARSITY JACKET PROGRAM PROGRAMME PERSONNALISÉ DE BLOUSONS DE STYLE UNIVERSITAIRE



## MEN'S STYLE / STYLE HOMME

2 Styles to choose from /  
Choisissez parmi les 2 styles



Set In Sleeve

Manche régulière

**JK 382**



Raglan Sleeve

Manche montée

**JK 698**



Proudly made in Canada / Fièremment fabrique au Canada

Delivery ..... Blank: 5 weeks / Decorated: 6 weeks  
Livraison..... Sans logo: 5 semaines / Décorés: 6 semaines

Minimum pieces ..... 12 per standard colour / per design / per gender  
Minimum unités ..... 12 par couleur standard / par design / per genrer



LADIES STYLE / STYLE FEMME

2 Styles to choose from /  
Choisissez parmi les 2 styles



Set In Sleeve

Manche régulière

**JK 543**



Raglan Sleeve

Style Femme  
Manche montée

**JK 633**

# LEATHER JACKET GUIDE GUIDE DES VESTES EN CUIR

To see other varsity jacket styles, visit our website at [www.canadasportswear.com](http://www.canadasportswear.com)  
Pour voir les autres style de manteau varsity visiter notre site web [www.canadasportswear.com](http://www.canadasportswear.com)



**A** CHOOSE YOUR : COLLAR  
CHOISISSEZ LE : COLLIER

**B** CHOOSE YOUR : MELTON COLOUR  
CHOISISSEZ LE : COULEUR MELTON

**C** CHOOSE YOUR : LEATHER COLOUR  
CHOISISSEZ LE : COULEUR CUIR

**D** CHOOSE YOUR : LINING  
CHOISISSEZ LE : DOUBLURE

**E** CHOOSE YOUR : DOME  
CHOISISSEZ LE : DOME

**F** CHOOSE YOUR : CLOSURE  
CHOISISSEZ LE : FERMETURE

**G** CHOOSE YOUR : SLEEVE  
CHOISISSEZ LE : MANCHE

**H** CHOOSE YOUR : CUFF  
CHOISISSEZ LE : MANCHETTE

# MANY OPTIONS TO CUSTOMIZE YOUR JACKET / DE NOMBREUSES OPTIONS POUR PERSONNALISER VOTRE VESTE

## KNIT / TRICOT

**A**

COLLAR  
COLLIER



Solid / Solide



Stripe / Bandelette



Stand / Standard



Byron / Col plat



2 Tone stand / Standard 2 ton

## LEATHER / CUIR

## STANDARD COLOUR / COULEURS STANDARDS

**B**

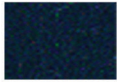
MELTON  
MELTON



Black / Noir



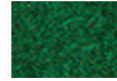
Navy / Marine



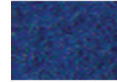
Dark Navy /  
Marine Foncé



Forest /  
Vert Kelly



Kelly Green /  
Vert Kelly



Royal / Royal



Purple / Violet



Crimson Red /  
Rouge Cramoisi



Scarlet Red /  
Rouge Scarlet



Burgundy /  
Bourgogne



Light Grey /  
Gris



Columbia Blue /  
Columbia Bleu



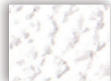
Charcoal /  
Gris Acier

## PREMIUM COLOUR / COULEURS PREMIUM

## GENUINE LEATHER / CUIR VÉRITABLE

**C**

LEATHER  
CUIR



White / Blanc



Yellow / Jaune



Gold / Or



Brown / Bruin



Navy / Marine



Royal / Royal



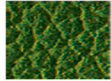
Grey / Gris



Cream / Crème



White / Blanc



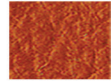
Kelly green /  
Vert Kelly



Burgundy /  
Bourgogne



Forest /  
Vert Forêt



Orange / Orange



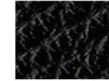
Red / Rouge



Deep Red /  
Rouge Cramoisi



Black / Noir



Black / Noir

## IMITATION LEATHER / FAUX CUIR

**E**

DOME  
DOME



Red / Rouge  
PMS 187C



Gold / Or  
PMS 110C



Antique Silver /  
Argent Antique  
PMS 8003C



Chrome / Chrome  
PMS 877C



Antique Brass  
Laiton Antique  
PMS 7531C



Navy / Marine  
PMS 533C



Maroon /  
Bordeaux  
PMS 504C



Black / Noir



White / Blanc

**F**

CLOSURE  
FERMETURE



Zip and fly /  
Fermeture à  
glissière et braguette



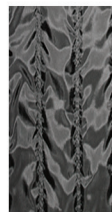
Dome /  
Dôme



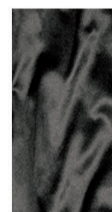
Zip /  
Fermeture à  
Glissière

**D**

LINING  
DOUBLURE



3 1/4 oz Quilted /  
3 1/4 oz matelassé



Kasha /  
Kasha



Sublimated /  
Impression Par sublimation

**G**

SLEEVE  
MANCHE



Solid / Uni



V-cut / Fente en « v »



Double stripe / Fente double



Triple stripe /  
Fente triple

**H**

CUFF  
MANCHETTE



Leather with dome /  
Cuir avec dôme

Knit /  
Tricot

# CUSTOM MELTON AND LEATHER IDEAS / PERSONNALISÉS MELTON ET CUIR

For more melton and leather ideas, please visit our website at [www.canadasportswear.com](http://www.canadasportswear.com)  
Pour plus d'idées de melton et de cuir, visitez notre site Internet [www.canadasportswear.com](http://www.canadasportswear.com)



JK382PD

JK325

JK544

JK380

JK564



Proudly made in Canada /  
Fièrement fabriqué au Canada

Delivery ..... Blank: **5** weeks / Decorated: **6** weeks  
Livraison..... Sans logo: **5** semaines / Décorés: **6** semaines

Minimum pieces ..... **12** per standard colour / per design / per gender  
Minimum unités ..... **12** par couleur standard / par design / per genre

JK346KC



JK541



JK345SH



JK380



258



JK325

JK87



257



985



# CUSTOM STYLE OUTERWEAR - LEATHER / STYLES PERSONNALISÉS VÊTEMENTS D'EXTÉRIEUR - CUIR

To view our full line of custom outerwear products, please visit our website at [www.canadasportswear.com](http://www.canadasportswear.com)  
Pour visualiser notre ligne complète de produits de cuir personnalisés visitez notre site Internet [www.canadasportswear.com](http://www.canadasportswear.com)



**Proudly made in Canada /  
Fièrement fabrique au Canada**

### Delivery

Blank: **5** weeks / Decorated: **6** weeks

### Livraison

Sans logo: **5** semaines / Décorés: **6** semaines

### Minimum pieces

**12** per standard colour / per design / per gender

### Minimum unités

**12** par couleur standard / par design / per genre



For our  
leather colour  
selection,  
please refer  
to page 201

Pour notre  
sélection de  
couleurs de  
cuir, veuillez  
consulter  
la page 201

### JK688

- Premium Cowhide Leather
- Satin Kasha Lining
- 2 Lower Zippered Pockets
- Striped Rib Knit Cuffs & Hem
- Piping Across Front & Back of Chest & Sleeves

- Cuir de vache de qualité supérieure
- Doublure de satin kasha
- 2 poches à glissières à l'avant
- Poignets et ceinture en tricot à côtes rayé
- Passepoil traversant la poitrine et le dos ainsi que les manches

### JK540



- Deercow Leather
- 3.25 Oz. Quilted Lining
- Dome Front Closure
- Leather Cuffs
- Stripe Detail on Sleeves
- Side Shearing on Hem
- Peau de vache
- Doublure matelassée de 3,25 oz
- Fermeture avant à dôme
- Poignets en cuir
- Rayures aux manches
- Ceinture rasée sur les côtés

### 815



- Deercow Leather
- Quilted Zip-Out Vest Liner
- Leather Cuffs
- Side Shearing on Hem
- Peau de vache
- Doublure matelassée amovible à glissière
- Poignets en cuir
- Ceinture rasée sur les côtés

### JK438



- Premium Cowhide Leather
- 3.25 Oz. Quilted Lining
- Contrast Insert on Sleeves
- Leather Cuffs
- Cuir de vache de qualité supérieure
- Doublure matelassée de 3,25 oz
- Insertions contrastantes aux manches
- Poignets en cuir