

Tekniskt datablad

Trådlösa tillbehör

ConnectClip är en mellanliggande enhet som trådlöst ansluter Oticons trådlösa hörapparater med 2.4GHz till de flesta mobiltelefoner via Bluetooth.

ConnectClip fungerar som fjärrkontroll och extern mikrofon som ger bättre talförståelse vid samtal i svåra lyssningssituationer.

Headset för mobiltelefoner

ConnectClip kan anslutas till de flesta mobiltelefoner via Bluetooth, vilket förvandlar hörapparaterna till ett trådlöst headset. Ljudet från mobiltelefonen överförs trådlöst direkt till hörapparaterna samtidigt som ConnectClips riktade mikrofoner fångar upp användarens röst.

Hörlurar för musik (A2DP)

Musik och andra ljud från en Bluetooth-ansluten mobiltelefon, MP3-spelare m.m. överförs trådlöst och i stereo direkt till båda hörapparaterna.

Fjärrkontroll och extern mikrofon

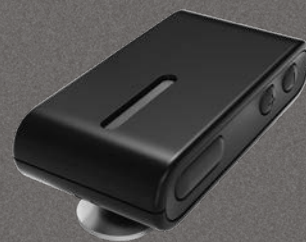
ConnectClip har ett läge där den fungerar som fjärrkontroll och extern mikrofon för att ge användaren bättre talförståelse. Mikrofonen fungerar på ett avstånd (upp till 20 meter) i mycket bullriga ljudmiljöer.

Stationär och bärbar dator

Ibland kan det vara svårt att ansluta till en dator via Bluetooth. För att underlätta anslutning kan ConnectClip användas tillsammans med en USB-dongle BTDB800.

Besök www.oticon.se för ytterligare information.

ConnectClip

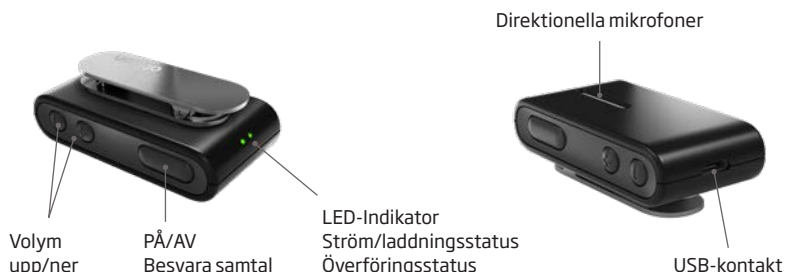


ConnectClip är en enhet med flera funktioner som gör att användare av Oticons hörapparater kan delta aktivt i vardags-situationer som är utmanande, även med de bästa hörapparaterna.




Vad finns i förpackningen?

- Bruksanvisning
- Normal och lång halsrem
- Laddningsadapter
- Laddningskabel med USB
- Fodral
- Skyddshölje



Tekniska data	
Namn/modell	ConnectClip/AC1A
FCC/IC	FCC ID: 2ACAHAC01 IC: 11936A-AC01
Kompatibilitet	Oticon 2,4 GHz trådlösa hörapparater
Mått	53 x 27 x 18 mm; vikt 27 g
Hanteringsavvisning	<p>Transport och förvaringsförhållanden</p> <p>Temperatur och fuktighet får inte överstiga nedan angivna gränser under längre perioder vid transport och förvaring:</p> <ul style="list-style-type: none"> • Temperatur: -20°C till +60°C • Luftfuktighet: 15 - 93%, ickekondenserande <p>Driftförhållanden</p> <ul style="list-style-type: none"> • Temperatur: +5°C till 40°C • Luftfuktighet: 15 - 93%, ickekondenserande • Atmosfäriskt tryck: 700 hPa till 1060 hPa
Systemfunktioner	Mobiltelefon-headset (handsfree/headset-profil) & Stereomusik (A2DP) Fjärrkontroll/partnermikrofon
Fjärrkontroll för hörapparat	Volym, programväxling och tyst läge för hörapparaternas mikrofoner
Batteri ¹	<p>Typisk daglig användning 16 timmar:</p> <p>2 timmar ljudöverföring + 2 timmar telefon + 12 timmar standby.</p> <p>36 timmar standby (påslagen, ingen överföring)</p> <p>Laddningstid 2 timmar</p> <p>Förväntad total batterilivstid: 80 % kapacitet kvar efter 720 laddningscykler</p> <p>Motsvarar minst två års typisk användning</p>
Ljudkvalitet ²	Stereo/20 kHz samplingsfrekv.
Ljud-bandbredd ²	80 Hz - 10 kHz
Anlutningsinformation	Upp till 8 anslutna Bluetooth-enheter
Bluetooth-kompatibilitet	Version 4.2 + EDR
Stöd för Bluetooth-profil	Advanced Audio Distribution Protocol (A2DP) 1.3 Headset-profil (HSP) 1.2 Handsfree-profil (HFP) 1.6 inklusive stöd för bredbandstal
Trådlös räckvidd ³	10 meter med Bluetooth Klass 2-enheter (t.ex. mobiltelefoner) upp till 20 meter mellan ConnectClip och hörapparaterna
Överföringsfrekvens	2,4 GHz (Bluetooth-band)
Emissioner	Max. 17 dBm e.i.r.p. i enlighet med alla relevanta standarder
Statusindikatorer	LED på ConnectClip. Ljudsignaler i hörapparaterna
Genie 2017.2 (eller senare)	Firmware-uppdatering. Anpassning av överföringsprogram

1. Vid användning av den medföljande laddningsadaptern
2. Faktisk ljudprestanda avgörs av användarens hörapparater
3. Fri sikt mellan ConnectClip och andra enheter. Andra enheter som använder 2,4 GHz-teknik kan störa och begränsa räckvidden.

 SBO Hearing A/S
Kongebakken 9
DK-2765 Smørum
Danmark

 Avfall från all elektronisk utrustning ska hanteras enligt lokala föreskrifter.

