

Installationshinweis

Vielen Dank das Sie sich für den Solarkäfig entschieden haben. Die nachfolgende Anleitung soll Ihnen einige Hinweise geben, wie Sie den Solarkäfig am besten installieren. Er ist jedoch flexible und kann an alle Situation angepasst werden.

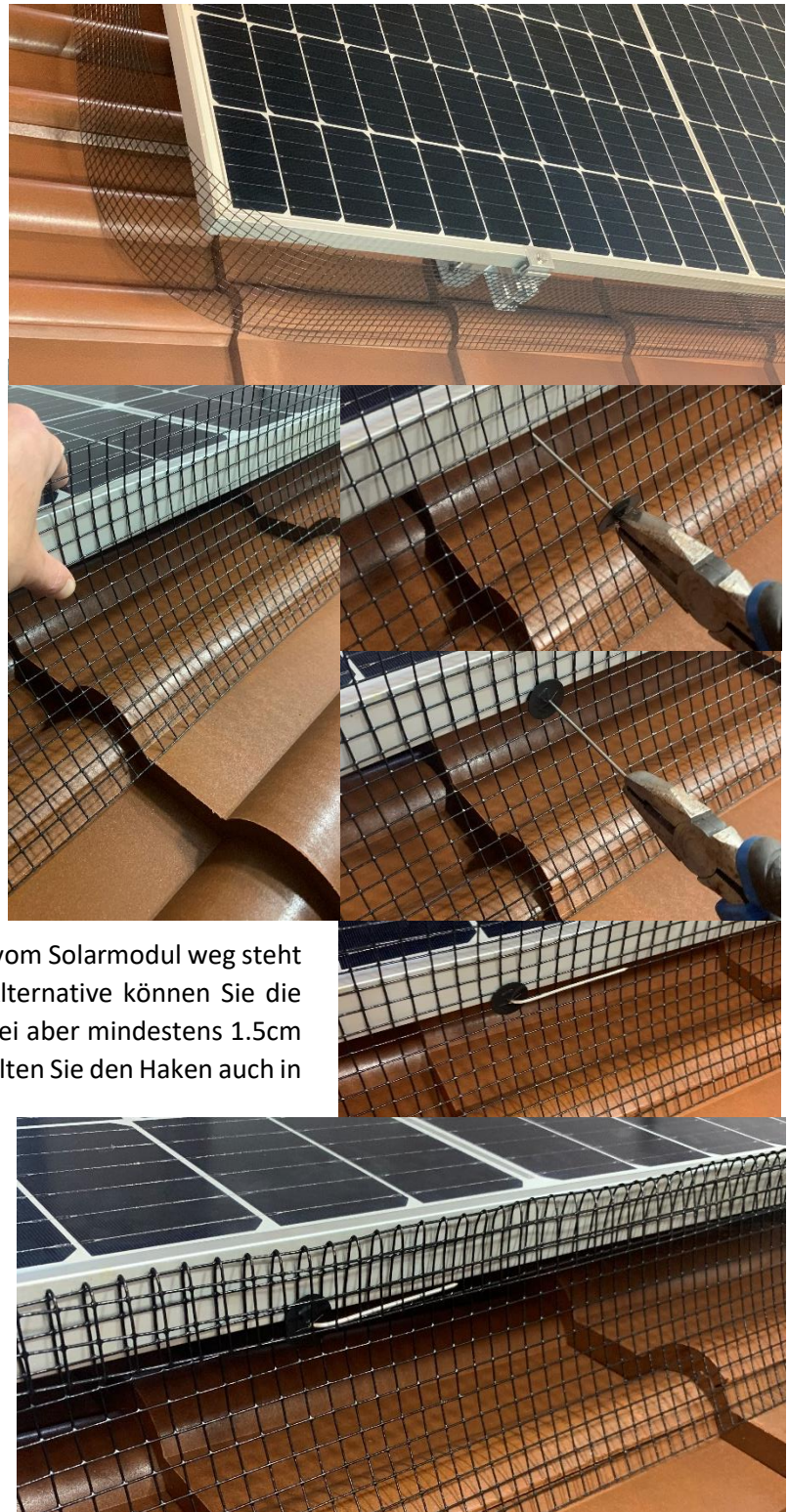
1. Rollen Sie den Solarkäfig entlang der Außenseite der Solaranlage aus. Bei einfachem Zugang zum Dach können Sie die ganz Rolle abrollen, es geht aber auch in kürzeren Abschnitten.

2. Zunächst drücken Sie den Solarkäfig nach unten, damit er am Dach bündig anliegt. Dabei darf sich der Solarkäfig gegen das Solarmodul wölben. Er darf und soll noch über das Modul hinausragen.

Fixieren Sie den Solarkäfig mit einem J-Haken. Dabei das hintere Ende mit einer Zange halten, durch den Solarkäfig stecken und am Modulrahmen einhaken. Nun mit der anderen Hand die Klemmscheibe fest gegen das Modul drücken.

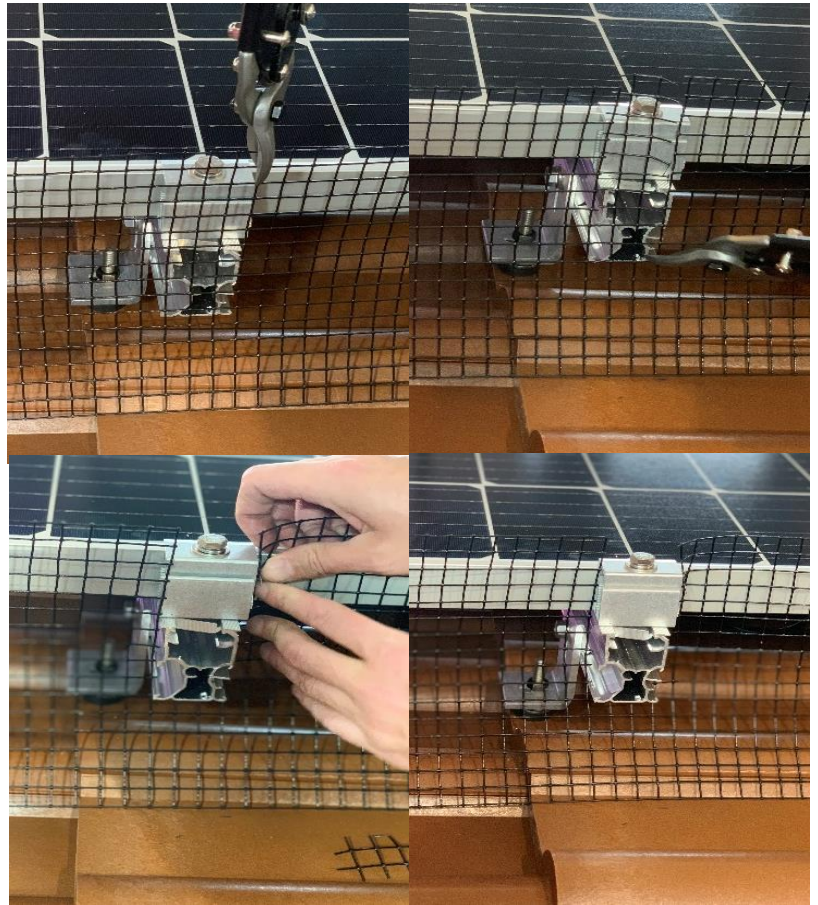
Biegen Sie den Haken zur Seite das er nicht vom Solarmodul weg steht und sich niemand daran verletzen kann. Alternative können Sie die Überstände auch abzwicken, lassen Sie dabei aber mindestens 1.5cm Überstand zur Klemmscheibe. Umbiegen sollten Sie den Haken auch in diesem Fall.

3. Den Überstand des restlichen Solarkäfigs falten Sie im Anschluss nach unten um und drücken ihn gegen den Modulrahmen. Alternative können Sie ihn auch abschneiden. **Schneiden Sie am Anfang lieber weniger weg**, Sie können den Solarkäfig auch einfach andrücken und noch mehr wegschneiden damit er sauber anliegt.



Beispiel Montageschienen

Schneiden Sie den Solarkäfig so knapp wie möglich um die Montageschiene aus. Besser etwas weniger abschneiden und im Anschluss so andrücken das er bündig anliegt. Sie können immer noch bei Bedarf ein wenig mehr abschneiden.



Beispiel Dachziegel

Schneiden Sie den Solarkäfig so, dass er die Form der ungefähren Form der Dachziegel annimmt. Wie zuvor, besser etwas weniger abschneiden und im Anschluss so andrücken das er bündig anliegt. Sie können immer noch bei Bedarf ein wenig mehr abschneiden. Im Anschluss wie in Punkt 2 und 3 vorgehen.

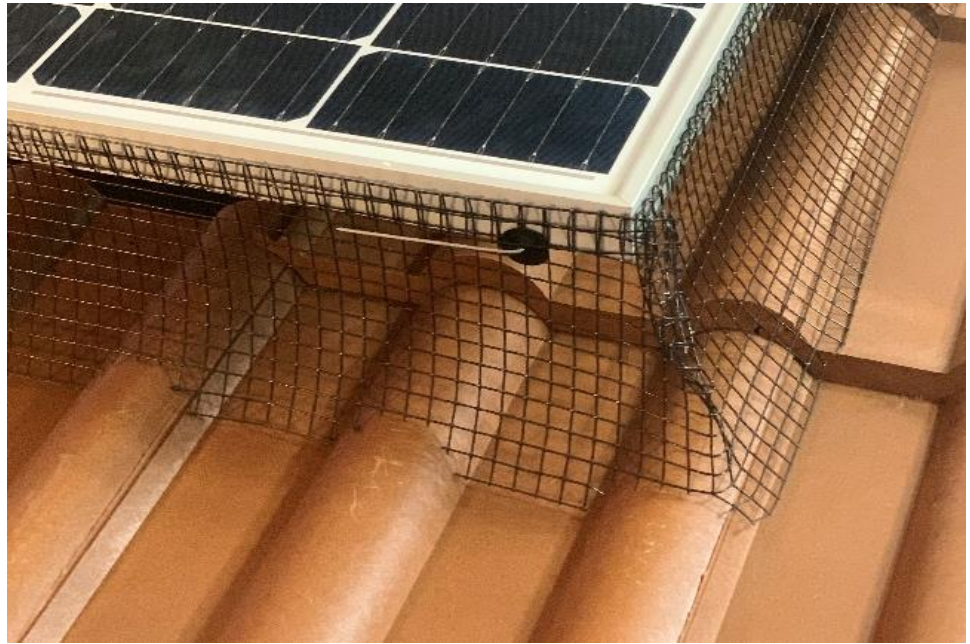


Beispiel Modulecke

An den Ecken falten Sie den Solarkäfig zusammen. Oft ist es hilfreich ihn etwas einzuschneiden damit er sich besser falten lässt. Zuletzt können Sie ihn noch nach Bedarf andrücken.

Am Ende können Sie noch etwaige Überstände kürzen oder einschneiden und andrücken bis er Ihren Ansprüchen gerecht wird. Kleine Schönheitsfehler sind aber von unten, wenn man auf die Anlage hochschaut, kaum noch sichtbar. Bei den meisten Anlagen wird man den Solarkäfig auch nur bei genauem Hinsehen erkennen, da er von etwas Entfernung kaum noch auffällt.

Sollten Sie bei der Installation auf Schwierigkeiten treffen, können Sie uns gerne anrufen 09337-989 4172. Wir werden Ihnen so gut es geht weiterhelfen. Oder senden Sie uns ein paar Bilder Ihres Problems per E-Mail: info@solarkäfig.de



Installationswerkzeuge

Sie benötigen eine Greifzange zum Installieren der J-Haken, wie zum Beispiel Kombizange, Wasserpumpenzange, Flachzange, etc. Hier ein paar Beispiele



Zum Schneiden empfehlen wir eine Blechschere oder Industrieschere, um den Solarkäfig zurecht zu schneiden. Am besten mit eingebauter, selbstöffnender Feder, das vereinfacht das Schneiden enorm.

Kneifzangen, Seidenschneider, etc., empfehlen wir nicht, da diese in der Regel nicht selbstöffnend sind



Sicherheitshinweis

Bitte unbedingt beim Montieren auf Ihre Sicherheit achten. Stürze vom Dach können tödlich enden! Gerüste, fest oder fahrbar, und Hubsteiger sind Leitern vorzuziehen. Sie sollten in jedem Fall unbedingt eine Schutzausrüstung gegen Abstürze tragen! Arbeiten Sie auch nie allein auf dem Dach, eine zweite Person sollte immer mit dabei sein.

Für detaillierte Hinweise zu Arbeiten auf Dächern, lesen Sie dieses Merkheft der BG BAU:

<https://www.bgbau.de/fileadmin/Medien-Objekte/Medien/Bausteine/404/404.pdf>

Die Modulrahmen können ebenfalls unter elektrischer Spannung stehen und Schläge verursachen! Zur Sicherheit sollten Sie die Anlage während der Montage abschalten! Nach Abschalten 30 Minuten abwarten damit sich eventuelle Spannungen abgeleitet haben.