



FRAG4501

RECETTE - 9CL
PAIN AU CHOCOLAT EN RCX

CANDLE SHACK

DESCRIPTION



INGRÉDIENTS POUR CHAQUE BOUGIE

1x 9cl Pot À Bougies
7,5g Parfum Pain Au Chocolat
67,5g Cire EcoSystem RCX
1 x Mèche Stabilo 4
1x Pastille Autocollante Pour Mèche
1x Outil De Centrage De Mèche 3 Pots

CIRE

La cire EcoSystem Rapeseed & Coconut (RCX) de Candle Shack est un mélange de cires naturelles. Elle a été développée en exclusivité pour Candle Shack et est composée d'huile de colza et d'huile de noix de coco... et rien d'autre ! Elle est exempte de paraffine, de soja, d'huile de palme, de cire d'abeille et d'additifs synthétiques.

CONTENANT

Notre verre votive Lauren de 9cl est fabriqué en Italie et répond aux plus hauts standards de pureté et tolérance.

Hauteur : 67mm
Diamètre : 56mm
Hauteur intérieure : 57mm

MÈCHE

Les mèches de bougie Stabilo font partie des mèches les plus performantes et brillantes pour les bougies amateur comme pour celles professionnelles. Ce sont des mèches sans structure intérieure, sans direction, tressées à plat et entrelacées d'un filament de papier spécial. Avec leur configuration unique, elles permettent une capillarité constante tout en assurant une bonne posture de flamme à la coupe. Toutes les mèches mesurent 110 mm de long et sont recouvertes d'une fine couche de paraffine pour plus de stabilité.

RECOMMANDATIONS D'UTILISATION

- Nous vous recommandons de travailler à une température ambiante comprise entre 18 et 25 °C.
- Ajouter le parfum à 60 °C et remuer pendant 60 secondes.
- Le mélange est prêt à être versé à 38 °C dans des verres à température ambiante.
- Si la surface est inégale une fois durcie, vous pouvez l'égaliser avec un pistolet à chaleur ou effectuer un second remplissage pour obtenir une finition propre.
- Laissez la bougie durcir pendant au moins 2 jours à 20 °C pour obtenir un résultat optimal.

CLAUSE DE NON-RESPONSABILITÉ

Chaque rapport montre les résultats de tests pour des bougies faites par l'équipe de R&D de Candle Shack sur chaque recette en particulier. Les rapports d'essai ne sont pas une garantie que toutes les bougies faites selon cette recette brûleront exactement de la même manière. Des variables comme la température ambiante, le débit d'air ou le processus de fabrication peuvent influencer sur le profil de combustion d'une bougie. Il est donc recommandé que les fabricants de bougies effectuent leurs propres tests pour s'assurer qu'ils sont satisfaits de la performance de leur produit.

CANDLE SHACK

Candle Shack Ltd, Unit A, West Carron Works,
Stenhouse Road, Carron, Stirlingshire, FK2 8DR

Technical report on a test set of candles made in Candle Shack R&D department for sooting
behaviour testing and fire safety testing

Date of Report: 11/09/23

Testing Period: 15/08/2023 - 25/08/2023

Sample Ref	RCP0135B-2	No. of Samples	3
Candle Name	9cl Pain Au Chocolat Candle, 10% in RCX		
Description	75g Rapeseed & Coconut Wax Fragranced Candle		
Fragrance	Pain Au Chocolat	Weight per candle	7.5g
Wax	Candle Shack Ecosystem RCX	Weight per candle	67.5g
Colour	White	Height	67mm
Wick Type	Stabilo4	Top Diameter (ext)	56mm
Wick Positioning	Centred	Top Diameter (int)	51mm
Surface Defects	None	Base Diameter	50mm

TECHNICAL REPORT

Part 1: SPECIFICATION FOR SOOTING BEHAVIOUR

To evaluate the performance of a test set of candles in a controlled environment against the requirements of **BS EN 15426:2018** (Candles. Specification for sooting behaviour)

Part 2: SPECIFICATION FOR FIRE SAFETY

To evaluate the performance of a test set of candles in a controlled environment against the requirements of **BS EN 15493:2019** (Candles. Specification for fire safety)



CANDLE SHACK

Part 1: SPECIFICATION FOR SOOTING BEHAVIOUR

Requirement

When tested in accordance with clause 9 of EN 15426:2018, the average soot index per hour from three tests (samples) shall be less than 1.0/h

The room temperature during testing was 20±5°C

Wicks were trimmed to 5mm before lighting.

Cycles: 3 x 240 ± 5 min cycles with >60min pause between cycles)

Soot testing was performed in wire mesh cylinder Type 2 (Diameter: 300 ± 10 mm)

Sample Ref.	Total burn time t_m (h)	Hourly soot index Si_h	Average soot index per hour Si_a	Result
RCP0135B-2.1	8.00	0.16	0.12	PASS
RCP0135B-2.2	8.00	0.12		
RCP0135B-2.3	8.00	0.09		



CANDLE SHACK

Part 2: SPECIFICATION FOR FIRE SAFETY

Test Property	Test Method	Test Requirements	Result
Stability	EN 15493:2019 4.1 (Visual Check)	Candle should not tip over when placed on a 10° incline plane	PASS
Secondary Ignition	EN 15493:2019 4.2 (Visual Check)	No secondary ignition shall occur for more than 10 s	PASS
Flame Height	EN 15493:2019 4.3 (Measurement)	The flame height for all candle types, except for tea lights, shall not exceed 75mm. The flame height for tea lights shall not exceed 30mm	PASS Maximum: 20 mm
Behaviour after extinguishing	EN 15493:2019 4.5.1 (Visual Check)	After extinguishing the candle shall not spontaneously re-light	PASS
	EN 15493:2019 4.5.2 (Measurement)	The wick shall not continue to glow or smoke for an average time of more than 30 s after extinguishing	PASS Average: 8 s
Container Candles	EN 15493:2019 4.6 (Visual Check)	The container shall not crack or break at any time throughout the burning test	PASS

The room temperature during testing was 20±5°C

Wicks were trimmed to 5mm before lighting.

Candle Performance (240 ± 5 min cycles with >60min pause between cycles)

Sample Ref.	Gross Weight (g)	Total Wax Consumed (g)	*Total Burning Time (h)	Wax Consumption Rate (g/h)
RCP0135B-2.1	197.8	66.8	24.0	2.78
RCP0135B-2.2	198.5	67.3	20.0	3.37
RCP0135B-2.3	198.7	68.8	24.0	2.87

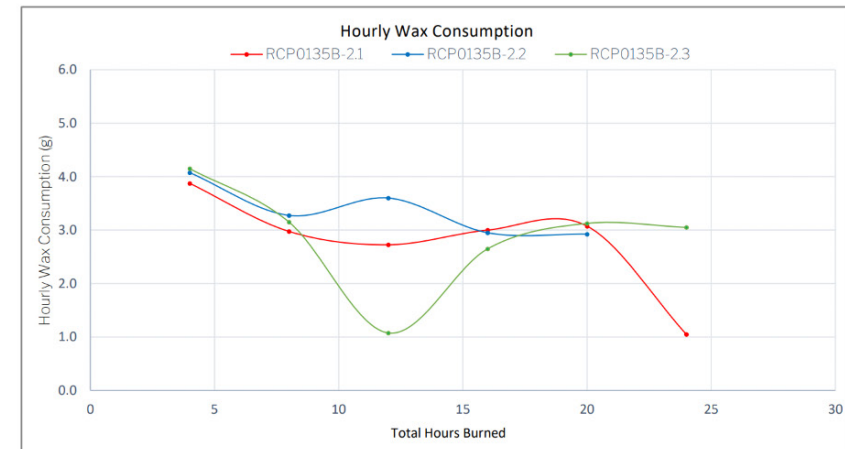
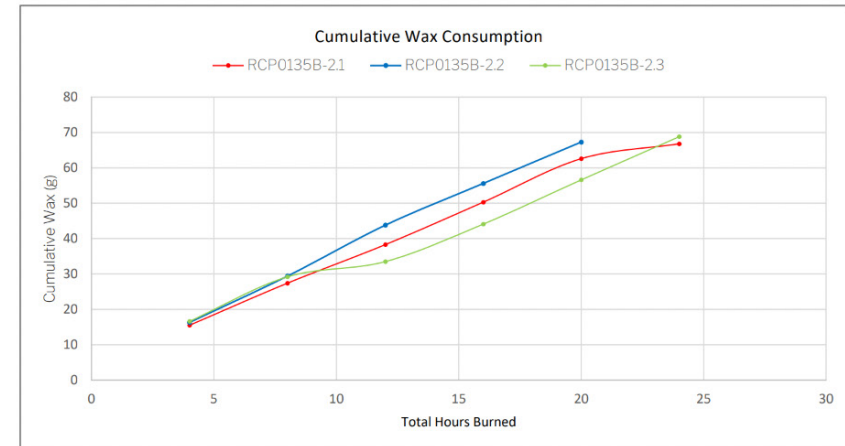
*If a candle self-extinguishes during the final burn cycle, the time of self-extinguishing is estimated.

Notes and Discussion:



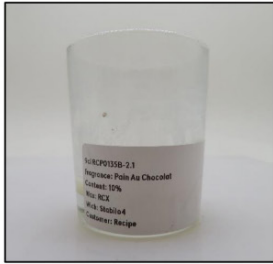
CANDLE SHACK

CHARTS



CANDLE SHACK

IMAGE GALLERY



End of Burn Front - Sample 1



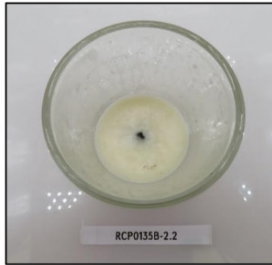
End of Burn Front - Sample 2



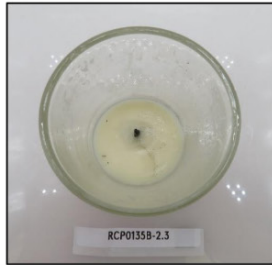
End of Burn Front - Sample 3



End of Burn Top - Sample 1



End of Burn Top - Sample 2



End of Burn Top - Sample 3

END OF REPORT

Patrycja Krajewska

Patrycja Krajewska
Development Technologist

