

Royale



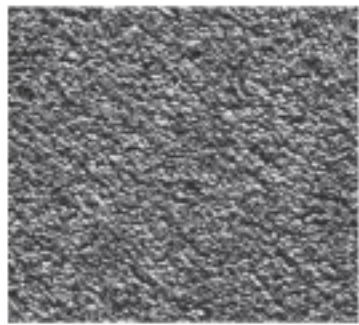
SATINO®



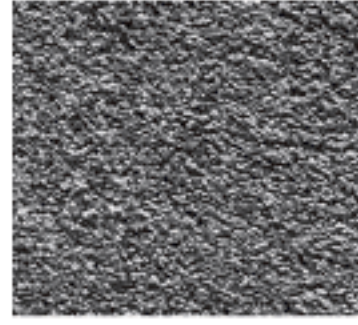
33



93



97



98



77



Royale

SATINO®

5/32" uni saxony zijdeglans

100% PA IMPREL® FINESSE

2 draads getwijnd & gethermofixeerd

RUG
Twinback

POOLHOOGTE
± 12 mm

TOTALE HOOGTE
± 15 mm

POOLGEWICHT
± 2.500 g/m²

TOTAAL GEWICHT
± 3.300 g/m²

AANTAL NOPPEN/M²
± 136 000

LICHTECHTHEID
≥ 5-6

WATERECHTHEID
≥ 4-5

WARMTEDOORLAATWEERST.
± 0,14 m² K/W

GELUIDSISOLATIE
± 32 dB

BRANDKLASSE
Cfl-s1 (EN 13501-1)
indien verkleefd

5/32" saxony uni aspect soyeux

100% PA IMPREL® FINESSE

retors 2 bouts & thermofixé

DOSSIER
Twinback

HAUTEUR DU VELOURS
± 12 mm

HAUTEUR TOTALE
± 15 mm

POIDS DU VELOURS
± 2.500 g/m²

POIDS TOTAL
± 3.300 g/m²

NOMBRE DE POINTS/M²
± 136 000

RÉSISTANCE À LA LUMIÈRE
≥ 5-6

RÉSISTANCE À L'EAU
≥ 4-5

RÉSISTANCE THERMIQUE
± 0,14 m² K/W

ISOLATION AUX BRUITS D'IMPACT
± 32 dB

CLASSEMENT FEU
Cfl-s1 (EN 13501-1)
en pose collée

5/32" Uni-Saxony Seidenglanz

100% PA IMPREL® FINESSE

2fach gezwirnt & thermofixiert

RÜCKEN
Twinback

POLHÖHE
± 12 mm

GESAMTHÖHE
± 15 mm

POLGEWICHT
± 2.500 g/m²

GESAMTGEWICHT
± 3.300 g/m²

NOPPEN/M²
± 136 000

LICHTECHTHEIT
≥ 5-6

WASSERECHTHEIT
≥ 4-5

WÄRMEDURCHLASSWIDERST.
± 0,14 m² K/W

TRITTSCHALLDÄMMUNG
± 32 dB

BRANDKLASSE
Cfl-s1 (EN 13501-1)
bei vollflächiger Verklebung

5/32" plain saxony silky look

100% PA IMPREL® FINESSE

two-ply heatset

BACKING
Twinback

PILE HEIGHT
± 12 mm

TOTAL HEIGHT
± 15 mm

PILE WEIGHT
± 2.500 g/m²

TOTAL WEIGHT
± 3.300 g/m²

TUFT DENSITY/M²
± 136 000

LIGHT FASTNESS
≥ 5-6

WATER RESISTANCE
≥ 4-5

THERMAL RESISTANCE
± 0,14 m² K/W

SOUND INSULATION
± 32 dB

FIRE CLASS
Cfl-s1 (EN 13501-1)
only with full adhesion

Onder voorbehoud van wijzingen van de technische specificaties - Sous réserve de modifications techniques - Unter Vorbehalt von technischen Änderungen - All rights reserved to alter technical specification

EN14041

15

Balta Industries - Kanegemstraat 15 - BE 8700 Tielt

DOP: 1011#IE00CV

Textile Floor Covering EN1307
Notified body 2401

www.baltamediabank.com

PRODIS/GUT Nr. B18D2F8E

colours	20	30	33	34	35	47	49	52	77	84	86	90	93	95	97	98
ca 4m	•	•	•	•	•	•	•	•	•	•	•	•	•	•	•	•
ca 5m	•	•	•	•	•	•	•	•	•	•	•	•	•	•	•	•



EXCEPTIONALLY SOFT TO THE TOUCH



SILK-LIKE SHIMMER



FINEST CONSTRUCTION



EXCELLENT WEAR PERFORMANCE



BEST RESILIENCE



www.heritagecarpets.sg