



FRAG1281

REZEPT - 30CL

WEIHRAUCH UND MYRRHE IN RCX

CANDLE SHACK

BESCHREIBUNG

WEIHRAUCH UND MYRRHE

KOPFNOTEN - BERGAMOTTE

HERZNOTEN - MAIGLÖCKCHEN,
FRUCHTIG

BASISNOTEN - HOLZ,
SÜß, MUSC

FRAG1281

ZUTATEN FÜR JEDE KERZE

[1x 30cl Kerzenglas](#)

[22,0g Weihrauch Und Myrrhe Duftöl](#)

[198,0g Ecosystem RCX Wachs](#)

[1x CL12 Docht](#)

[1x 15mm Klebepads für Dochte](#)

[1x Docht-zentrierwerkzeug](#)

WACHS

Das EcoSystem Rapeseed & Coconut (RCX) von Candle Shack ist ein natürliches Wachsgemisch. Es wurde in Europa exklusiv für Candle Shack entwickelt und besteht nur aus Raps- und Kokosöl! Es ist frei von Paraffin, Soja, Palmöl, Bienenwachs und anderen synthetischen Zusatzstoffen.

BEHÄLTER

Unser 30 cl Lotti Kerzenglas wird in Italien hergestellt und erfüllt die höchsten Standards für Klarheit und Toleranz.

Höhe: 90 mm

Durchmesser: 78 mm

Innere Höhe: 75 mm

DOCHTE

Die aus ungebleichter Baumwolle hergestellten und mit einem Leinenfaden verwobenen CL-Kerzen-dochte sind innovative Flachdochte, die das Nachglühen und den Ruß minimieren und gleichzeitig ihre Stabilität bewahren. Alle Dochte sind 110 mm lang und haben eine dünne Paraffinbeschichtung für mehr Stabilität.

UND SO GEHT'S

- Wir empfehlen, bei einer Umgebungstemperatur von 18°C bis 25°C zu arbeiten.
- Wir empfehlen, RCX auf 60°C zu erwärmen, um es zu schmelzen.
- Das Parfüm bei 60 °C hinzufügen und 60 Sekunden lang rühren.
- Die Mischung kann bei 38 °C in Gläser mit Raumtemperatur gegossen werden.
- Wenn die Oberfläche nach dem Aushärten uneben ist, können Sie sie mit einer Heißluftpistole abblitzen oder nachgießen, um eine saubere Oberfläche zu erhalten.
- Lassen Sie die Kerze mindestens 2 Tage bei 20 °C aushärten, um ein optimales Ergebnis zu erzielen.

HAFTUNGSAUSSCHLUSS

Jeder Bericht zeigt die Testergebnisse für eine Reihe von Kerzen, die vom Candle Shack F&E-Team für das jeweilige Rezept hergestellt wurden. Die Testberichte sind keine Garantie dafür, dass alle Kerzen, die nach diesem Rezept hergestellt werden, genau gleich abbrennen. Variablen wie die Umgebungstemperatur, Luftströmung oder der Herstellungsprozess können das Abbrandprofil einer Kerze beeinflussen. Daher wird empfohlen, dass Kerzenhersteller/innen ihre eigenen Tests durchführen, um die Qualität ihres Produkts zu überprüfen.

CANDLE SHACK

Candle Shack Ltd, Unit A, West Carron Works,
Stenhouse Road, Carron, Stirlingshire, FK2 8DR

Technical report on a test set of candles made in Candle Shack R&D department for sooting
behaviour testing and fire safety testing

Date of Report: 28/08/23

Testing Period: 01/08/2023 - 20/08/2023

Sample Ref	RCP0027C-1	No. of Samples	3
Candle Name	30cl Frankincense & Myrrh Candle, 10% in RCX		
Description	220g Rapeseed & Coconut Wax Fragranced Candle		
Fragrance	Frankincense & Myrrh	Weight per candle	22g
Wax	Eco System RCX	Weight per candle	198g
Colour	Off White	Height	92mm
Wick Type	CL12	Top Diameter (ext)	82mm
Wick Positioning	Centred	Top Diameter (int)	76mm
Surface Defects	None	Base Diameter	76mm

TECHNICAL REPORT

Part 1: SPECIFICATION FOR SOOTING BEHAVIOUR

To evaluate the performance of a test set of candles in a controlled environment against the requirements of BS EN 15426:2018 (Candles. Specification for sooting behaviour)

Part 2: SPECIFICATION FOR FIRE SAFETY

To evaluate the performance of a test set of candles in a controlled environment against the requirements of BS EN 15493:2019 (Candles. Specification for fire safety)



CANDLE SHACK

Part 1: SPECIFICATION FOR SOOTING BEHAVIOUR

Requirement

When tested in accordance with clause 9 of EN 15426:2018, the average soot index per hour from three tests (samples) shall be less than 1.0/h

The room temperature during testing was 20±5°C

Wicks were trimmed to 5mm before lighting.

Cycles: 3 x 240 ± 5 min cycles with >60min pause between cycles)

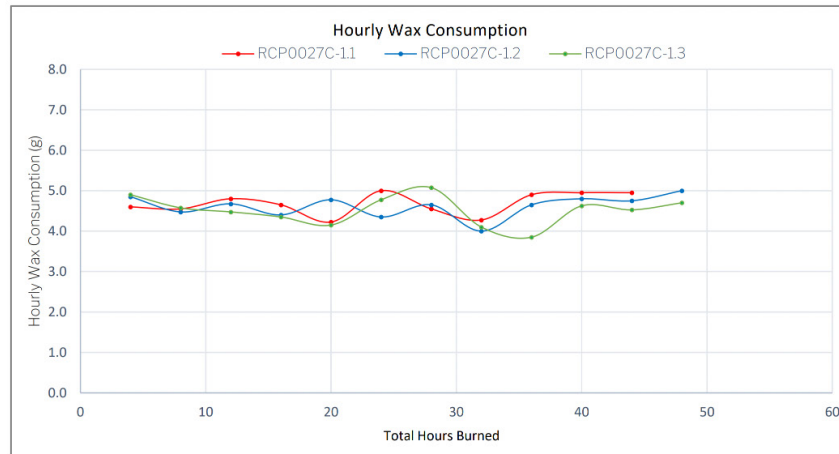
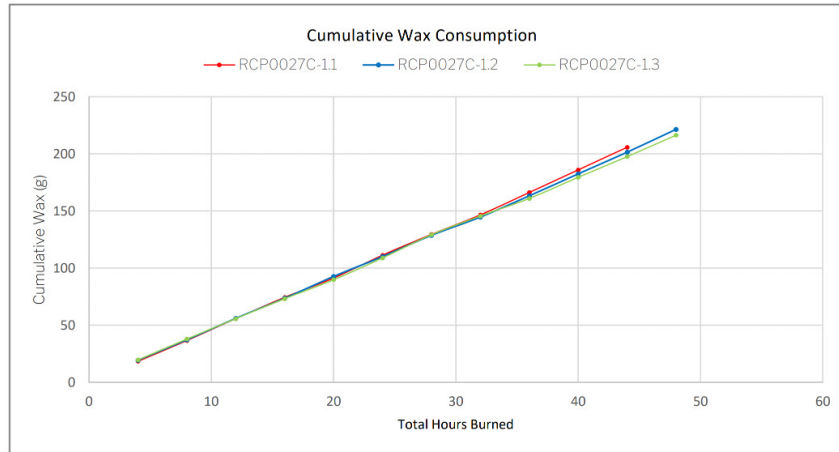
Soot testing was performed in wire mesh cylinder Type 2 (Diameter: 300 ± 10 mm)

Sample Ref.	Total burn time t_m (h)	Hourly soot index Si_h	Average soot index per hour Si_h	Result
RCP0027C-1.1	12.00	0.04	0.06	PASS
RCP0027C-1.2	12.00	0.06		
RCP0027C-1.3	12.00	0.08		



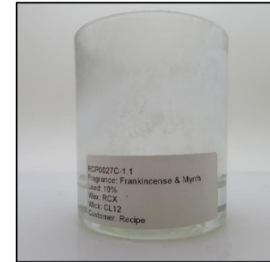
CANDLE SHACK

CHARTS

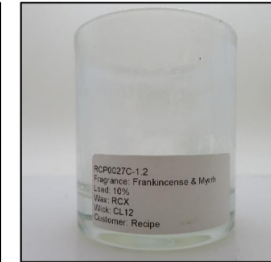


CANDLE SHACK

IMAGE GALLERY



End of Burn Front - Sample 1



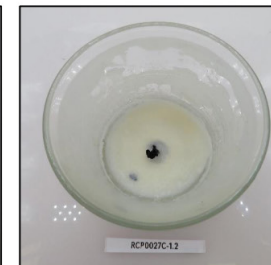
End of Burn Front - Sample 2



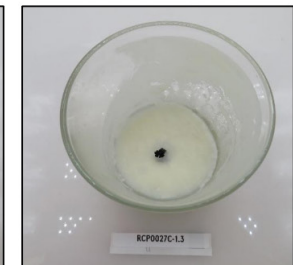
End of Burn Front - Sample 3



End of Burn Top - Sample 1



End of Burn Top - Sample 2



End of Burn Top - Sample 3

END OF REPORT

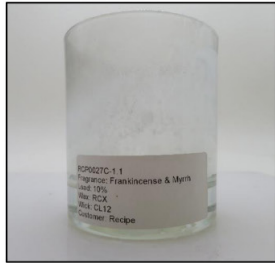
Patrycja Krajewska

Patrycja Krajewska
Development Technologist

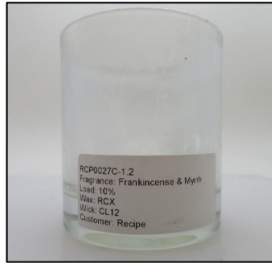


CANDLE SHACK

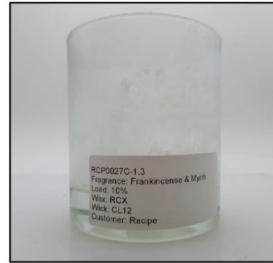
IMAGE GALLERY



End of Burn Front - Sample 1



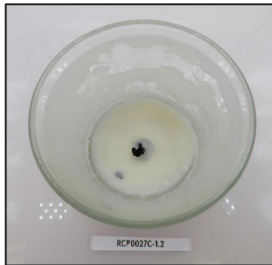
End of Burn Front - Sample 2



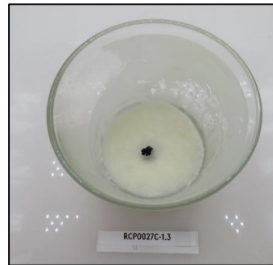
End of Burn Front - Sample 3



End of Burn Top - Sample 1



End of Burn Top - Sample 2



End of Burn Top - Sample 3

END OF REPORT

Patrycja Krajewska

Patrycja Krajewska
Development Technologist

