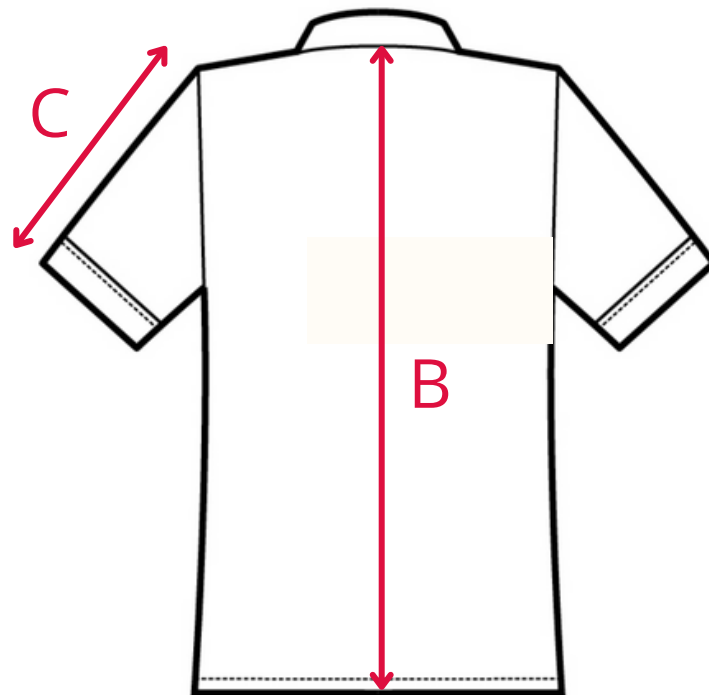
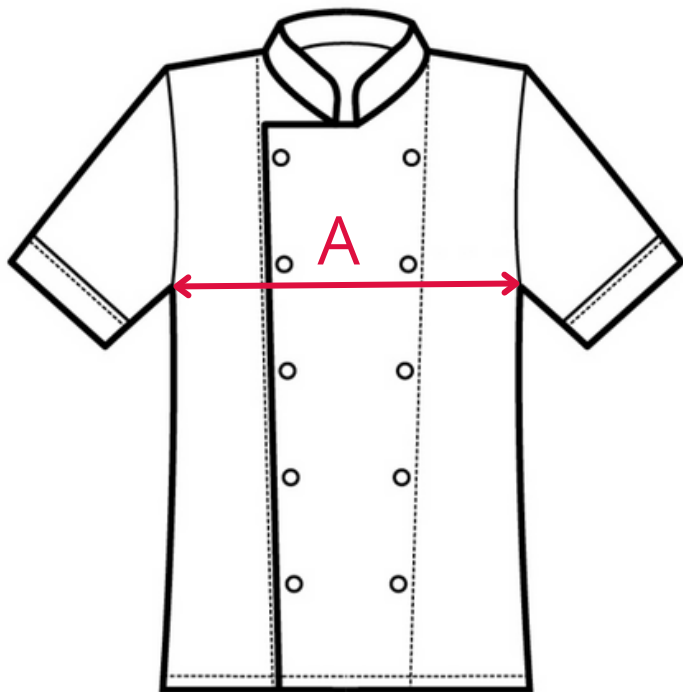


GIACCA CUOCO CLASSICA MM

TAGLIA	A . LARGHEZZA TORACE	B . LUNGHEZZA SCHIENA	C . LUNGHEZZA MANICA
S	50 cm	70 cm	27 cm
M	54 cm	73 cm	28 cm
L	58 cm	75 cm	29 cm
XL	62 cm	78 cm	30 cm
XXL	66 cm	81 cm	31 cm



La tabella misure è puramente indicativa in quanto durante la fase di confezionamento degli indumenti sono ammesse tolleranze dovute alla lavorazione