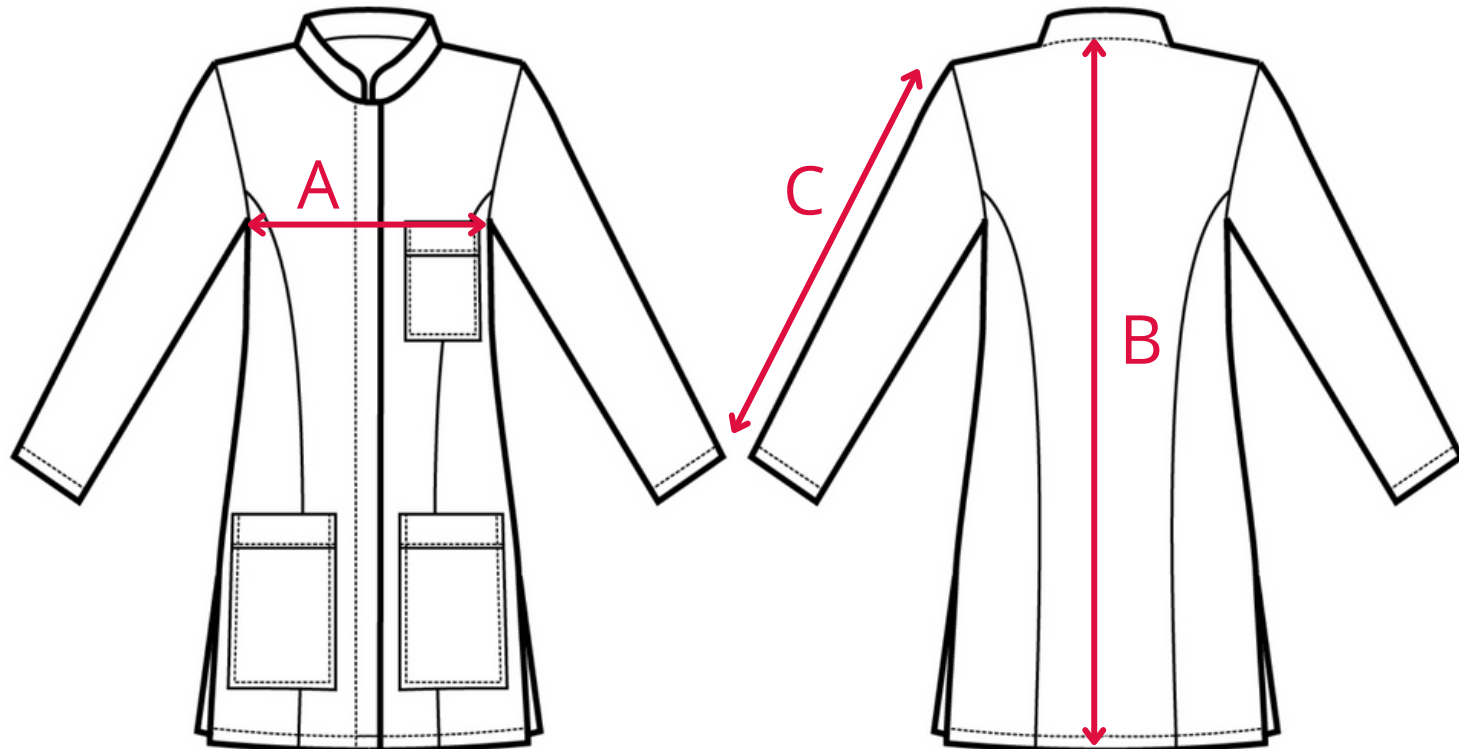


CASACCA PORTOFINO

TAGLIA	A . LARGHEZZA TORACE	B . LUNGHEZZA SCHIENA	C . LUNGHEZZA MANICA
S	48 cm	75 cm	59 cm
M	52 cm	75 cm	60 cm
L	56 cm	76 cm	62 cm
XL	60 cm	76 cm	63 cm
XXL	65 cm	76 cm	65 cm



La tabella misure è puramente indicativa in quanto durante la fase di confezionamento degli indumenti sono ammesse tolleranze dovute alla lavorazione