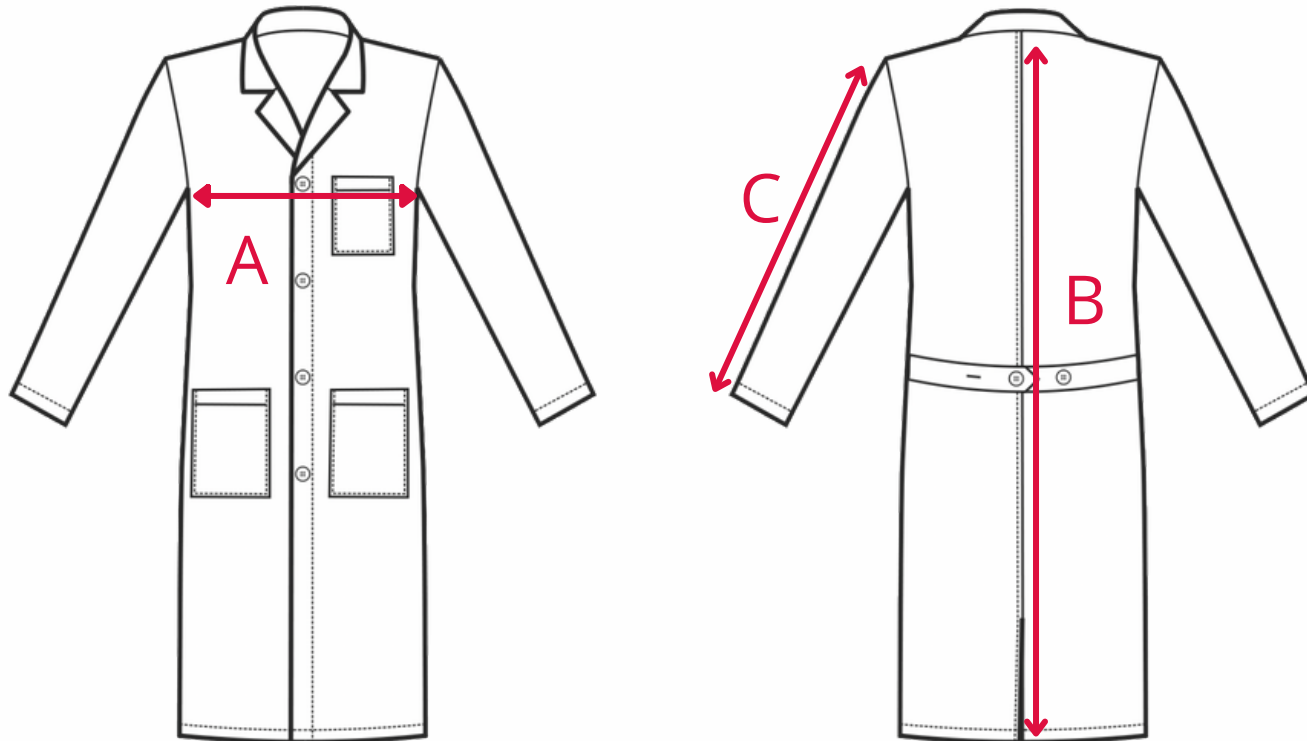


CAMICE MEDICO - POLSO APERTO

TAGLIA	A . LARGHEZZA TORACE	B . LUNGHEZZA SCHIENA	C . LUNGHEZZA MANICA
S	52 cm	108 cm	62 cm
M	56 cm	108 cm	63 cm
L	60 cm	108 cm	64 cm
XL	64 cm	108 cm	65 cm
XXL	68 cm	108 cm	66 cm



La tabella misure è puramente indicativa in quanto durante la fase di confezionamento degli indumenti sono ammesse tolleranze dovute alla lavorazione