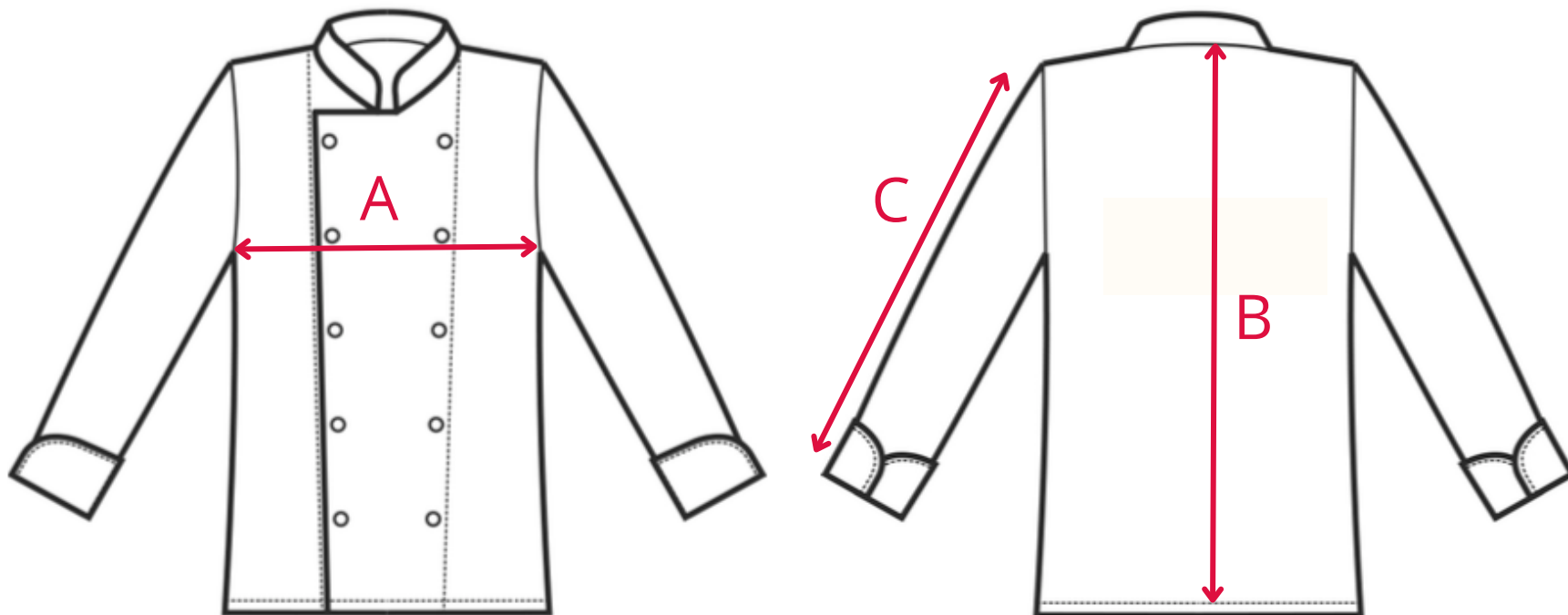


GIACCA CUOCO CLASSICA

TAGLIA	A . LARGHEZZA TORACE	B . LUNGHEZZA SCHIENA	C . LUNGHEZZA MANICA
S	50 cm	70 cm	61 cm
M	54 cm	73 cm	63 cm
L	58 cm	75 cm	65 cm
XL	62 cm	78 cm	67 cm
XXL	66 cm	81 cm	69 cm



La tabella misure è puramente indicativa in quanto durante la fase di confezionamento degli indumenti sono ammesse tolleranze dovute alla lavorazione