



EINBAUANLEITUNG *installation instruction*
EASY SAFE 160 R



VORBEREITUNG *preparation*



Deckel entfernen

remove the cover of the cleaning fitting



optische Begutachtung des Zustandes im Inneren des Putzstückes

visual inspection of the fitting interior



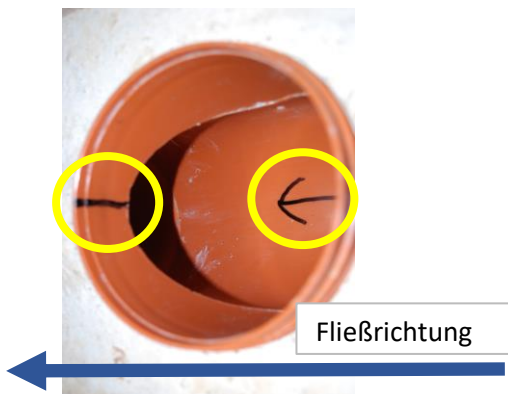
gegebenenfalls mit feiner Stahlwolle und/oder Tuch reinigen

if necessary clean the fitting with a cloth



Ablagerungen und Grate mit Feile auf dem gesamten Umfang entfernen

use the rasp to remove sediments and burr on the entire radius



mit Stift die richtige Lage der Klappe und die Fließrichtung anzeichnen

use a pen to indicate the alignment of the ring-casting and the flow direction



Putzöffnung innen vollflächig mit beigelegten Gleitmittel bestreichen

coat the interior of the fitting with lubricant

VORBEREITUNG *preparation*



Verpackunginhalt auf Vollständigkeit
überprüfen
check completeness of the packaging



Klappe

ring-casting with flapper



Fixierteil

fixing part

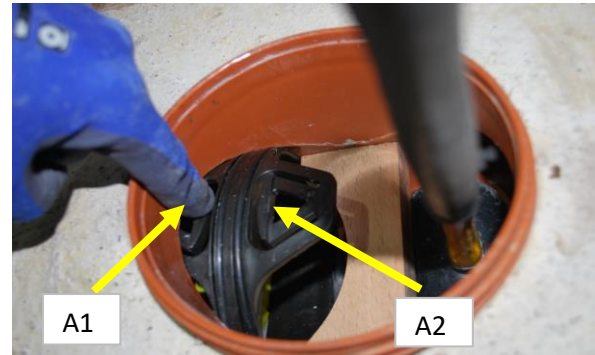
EINBAU *installation*



Fließrichtung

Klappe einführen
Anschlag muss in Achse ausgerichtet sein

insert ring-casting, align according to axis



A1

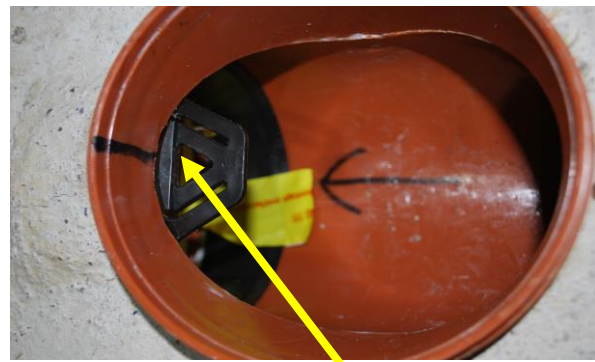
A2

mit Einbauhilfe, Holz- oder Gummihammer
vorsichtig bis Anschlag 2 einklopfen
(Anschlag 1 herunterdrücken)

*push down stopper A1, use the installation aid and
a rubber hammer/mallet, cautiously knock-in the
ring-casting up to A2*



bei Bedarf die Dichtung vorsichtig mit
Flachschraubenzieher hinunterdrücken
*if necessary, cautiously push the rubber
sealing down using a flat screw driver*



bis zum 2. Anschlag einschlagen Anschlag
muss in Achse sein

*make sure that the ring-casting is in correct
alignment after knocking-in*



Montagklebeband von Klappe entfernen

*remove the mounting sticker from the ring-
casting*



Gleitmittelreste entfernen

remove excessive lubricant

KONTROLLE control



Fixierteil aufsetzen - Nut muss in Feder einrasten
install the fixing part, make sure that the notch fits properly



Putzdeckel wieder aufsetzen und verschrauben - Hinweisschild befestigen
re-install the fitting cover, mount the information sign