

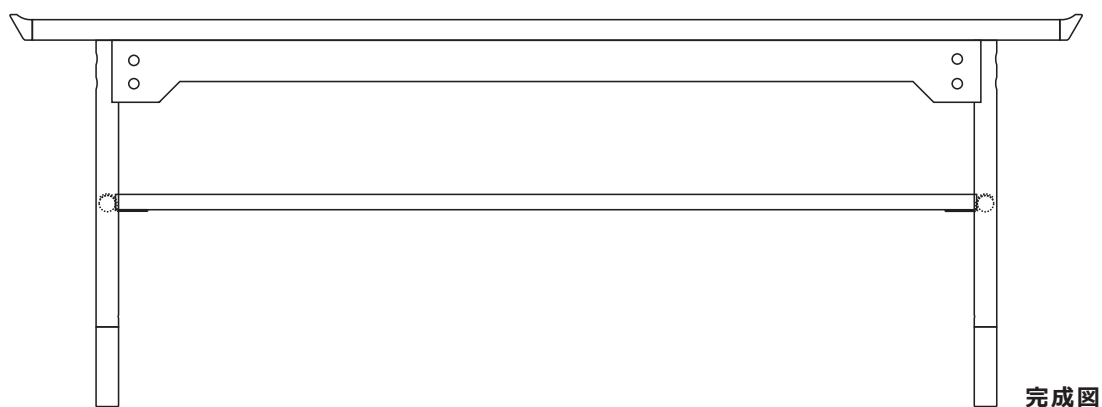
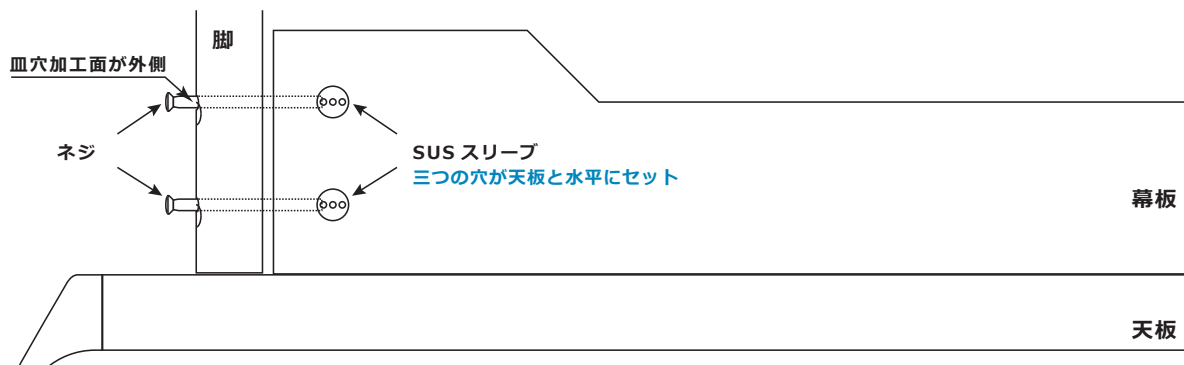
Model.86 ベンチテーブル 組み立て説明書

付属品

ベンチテーブル天板、棚板天板、脚 ×2 セット、SUS スリーブ ×8 (本体付属)、ネジ ×8 (かじり防止グリスがついています)

組立説明 組立時ご用意いただくもの / プラスドライバー

天板を逆さにして幕板の穴へ付属の円柱型の SUS スリーブを差し込みます。SUS スリーブ側面の三つの穴が天板と水平になるようにして差し込みます。脚の支柱をドライバーでネジと SUS スリーブで固定します。片側のみ締め付けてしまうと反対側の取付がうまくできない場合がございますので両側のネジ四本を半分程度取り付けしてからネジを締めてください。締め付けが緩いとテーブルのガタツキとなりますのでしっかり止めて下さい。ネジを締める際に最初から固く回らない場合は無理に入れるとネジがなめてしまいますので再度 SUS スリーブの水平または位置をご確認ください。ズレてしまった場合は脚を外した状態でボルトを差し込み微調整ください。棚板は脚にフックを掛けて取り付けます。



お手入れ方法

柔らかい布で乾拭き、または固く絞って水拭きしてください。お手入れは木部がオイル仕上げとなっておりますので市販の家具用オイルまたはワックスを塗布ください。オイルは木部が乾燥する前に年に一度程度はお手入れください。汚れが酷い場合はサンドペーパーにてやすりがけを行った後オイルまたはワックス仕上げを行ってください。