

保管用

スイッチ取り付け説明書

このたびはアクシスの照明器具をお買い上げいただきありがとうございます。
ご使用前には必ずこの説明書を最後までお読みいただき、充分ご理解の上、正しくお使いください。

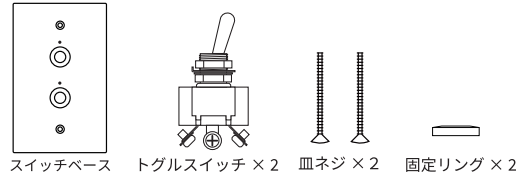
※取り付けの際は必ず電気工事士にご依頼下さい。

HS3319 ステンレス プレート2スイッチ

組み立て前の準備



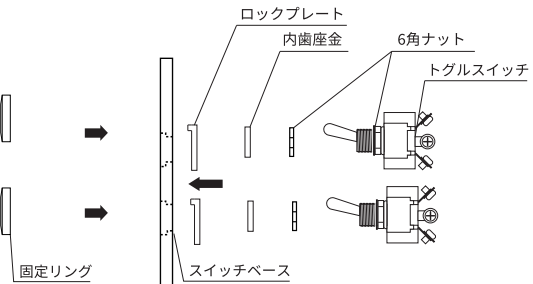
構成部品



組み立て方

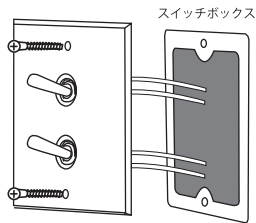
1. ロックプレートの突起部分をスイッチベースの小さな穴に入るようにセットします。
2. 表から固定リングをトグルスイッチに締め付けてください。
3. 「裸圧着端子」を使用し「絶縁スリーブ」で絶縁処理を行い結線をしてください。必ず絶縁処理を施してください。
4. 皿ネジでスイッチベースをボックスに取付けます。

組み立て側面図

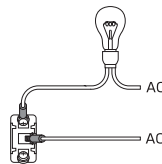


トグルスイッチ→六角ナット→六角ナット→内歯座金→ロックプレートの順で組立てる。

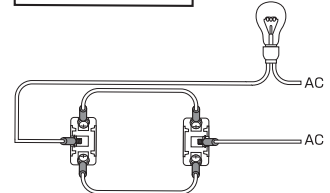
取り付け方



片切りの接続

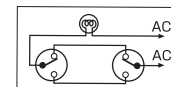
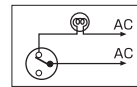


三路としての接続



取付け時の注意事項

こちらのスイッチは国内スイッチボックス対応の商品です。
ご使用になる電線は、本スイッチの定格電流に適合する電線をご使用下さい。
(推薦電線：VVF1.6mm以上)



警告

絶対にしろうと工事はしないで下さい。
スイッチの取り付けは電気工事士の資格が必要です。裸圧着端子は使用する電線と適合させて下さい。
不適合の場合は、圧着不十分による緩みやカケによる思わぬ事故や火災の原因になります。また部品の追加や変更などの器具の改造は絶対にしてください。器具のすきまに金属類や紙類を絶対に差し込まないでください。感電や火災の危険があります。

S-302T
トグルスイッチ定格
定格電圧：125V
定格電流：15A
製造元：NKK
販売元：アク시스