

# Homestead スイッチ取り付け説明書

保管用

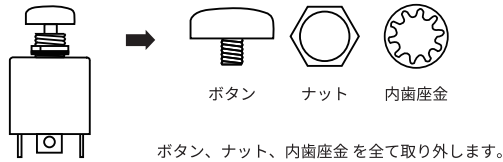
このたびはアクシスの照明器具をお買い上げいただきありがとうございます。  
ご使用前には必ずこの説明書を最後までお読みいただき、充分ご理解の上、正しくお使いください。

※取り付けの際は必ず電気工事士にご依頼下さい。

## セラミックプレート3プッシュスイッチ 共通

HS3105 セラミックプレート3プッシュスイッチ ホワイト / HS3106 セラミックプレート3プッシュスイッチ ブラック

### 組み立て前の準備



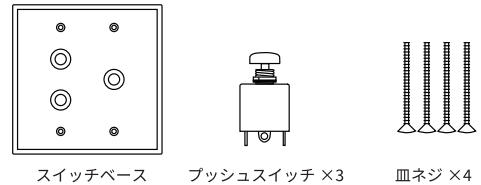
### 組み立て方

1. スイッチベースの裏側からプッシュスイッチを取り付け、スイッチベースの表側から内歯座金を取り付け、ナットでしっかりと締め付けてください。

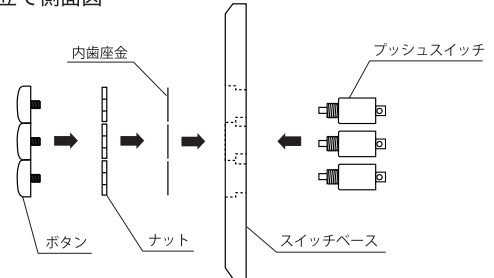
※ナットで締める際は図1のようにスイッチベースの穴とナットの隙間に細い工具（マイナスドライバーなど）を差し込み、裏側のプッシュスイッチを回すように締めるとしっかり固定されます。

2. ボタンをプッシュスイッチに取り付けてください。
3. 「裸圧着端子」を使用し「絶縁スリーブ」で絶縁処理を行い結線をしてください。必ず絶縁処理を施してください。
4. 皿ネジでスイッチベースをボックスに取り付けます。

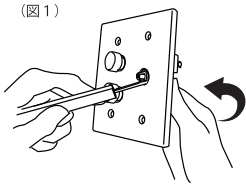
### 構成部品



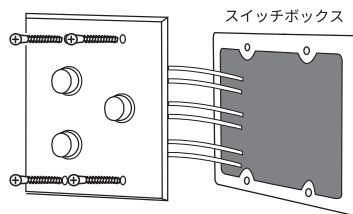
### 組立て側面図



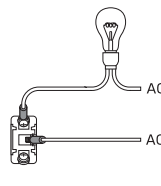
(図1)



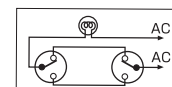
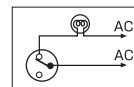
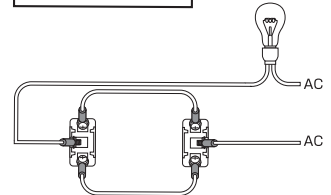
### 取り付け方



### 片切りの接続



### 三路としての接続



### 取付け時の注意事項

こちらのスイッチは国内ボックス対応の商品です。

ご使用になる電線は本スイッチの定格電流に適合する電線をご使用下さい。(推薦電線：VV1.6 mm<sup>2</sup>以上)

取り付けの際、電動ドライバーを使用しないでください。本体が破損する恐れがあります。商品取り付け時の破損等は保証対象外となります。



## 警告

絶対にしろうと工事はしないで下さい。

スイッチの取り付けは電気工事士の資格が必要です。裸圧着端子は使用する電線と適合させて下さい。不適合の場合は、圧着不十分による緩みやカケによる思わぬ事故や火災の原因になります。また部品の追加や変更などの器具の改造は絶対にしてください。器具のすきまに金属類や紙類を絶対に差し込まないでください。感電や火災の危険があります。

WB-12

プッシュスイッチ定格

定格電圧：125V

定格電流：6A

製造元：NKK

販売元：アクシス