

Homestead スイッチ取り付け説明書

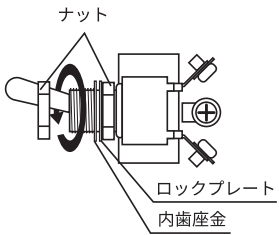
このたびはアクシスの照明器具をお買い上げいただきありがとうございます。
ご使用前には必ずこの説明書を最後までお読みいただき、充分ご理解の上、正しくお使いください。

※取り付けの際は必ず電気工事士にご依頼下さい。

セラミックプレート2トグルスイッチ 共通

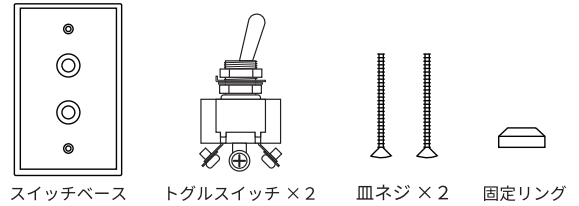
HS2939 セラミックプレート2トグルスイッチ ホワイト / HS2940 セラミックプレート2トグルスイッチ ブラック

組み立て前の準備



ナット×2 内歯座金 ロックプレート
ナット2個、内歯座金、ロックプレートを全て取り外します。
ナット1個とロックプレートは使用しません。

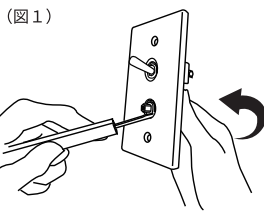
構成部品



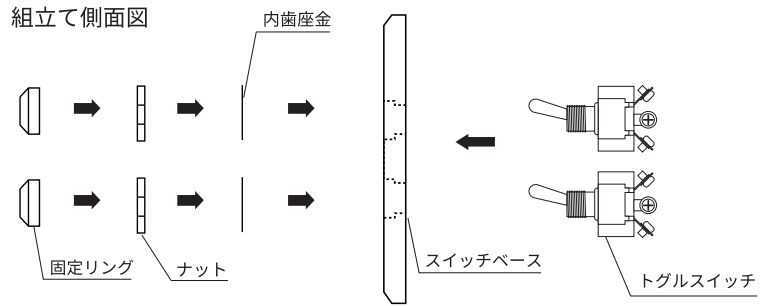
スイッチベース トグルスイッチ×2 皿ネジ×2 固定リング

組み立て方

1. スイッチベースの裏側からトグルスイッチを差し込み、内歯座金をナットでしっかりと締めてください。
※ナットで締める際は図1のようにスイッチベースの穴とナットの隙間に細い工具（マイナスドライバーなど）を差し込み、裏側のプッシュスイッチを回すように締めるとしっかり固定されます。
2. 固定リングをスイッチに締め付けてください。
3. 「裸圧着端子」を使用し「絶縁スリーブ」で絶縁処理を行い結線をしてください。必ず絶縁処理を施してください。
4. 皿ネジでスイッチベースをボックスに取付けます。

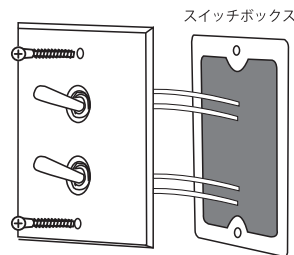


組立て側面図

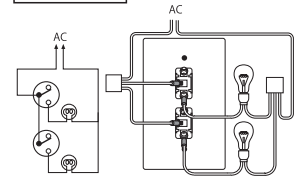


※ナット1個とロックプレートは使用しません。

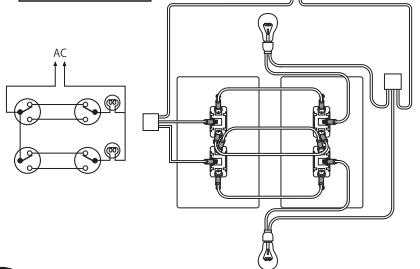
取り付け方



片切りの接続



三路としての接続



取付け時の注意事項

こちらのスイッチは国内スイッチボックス対応の商品です。
ご使用になる電線は、本スイッチの定格電流に適合する電線をご使用下さい。(推薦電線：VF1.6 mm²以上)

警告

絶対にしろうと工事はしないで下さい。
スイッチの取り付けは電気工事士の資格が必要です。裸圧着端子は使用する電線と適合させて下さい。
不適合の場合は、圧着不十分による緩みやカケによる思わぬ事故や火災の原因になります。また部品の追加や変更などの器具の改造は絶対にでください。器具のすきまに金属類や紙類を絶対に差し込まないでください。感電や火災の危険があります。

S-302T-特
トグルスイッチ定格
定格電圧：125V
定格電流：15A
製造元：NKK
販売元：アクシス