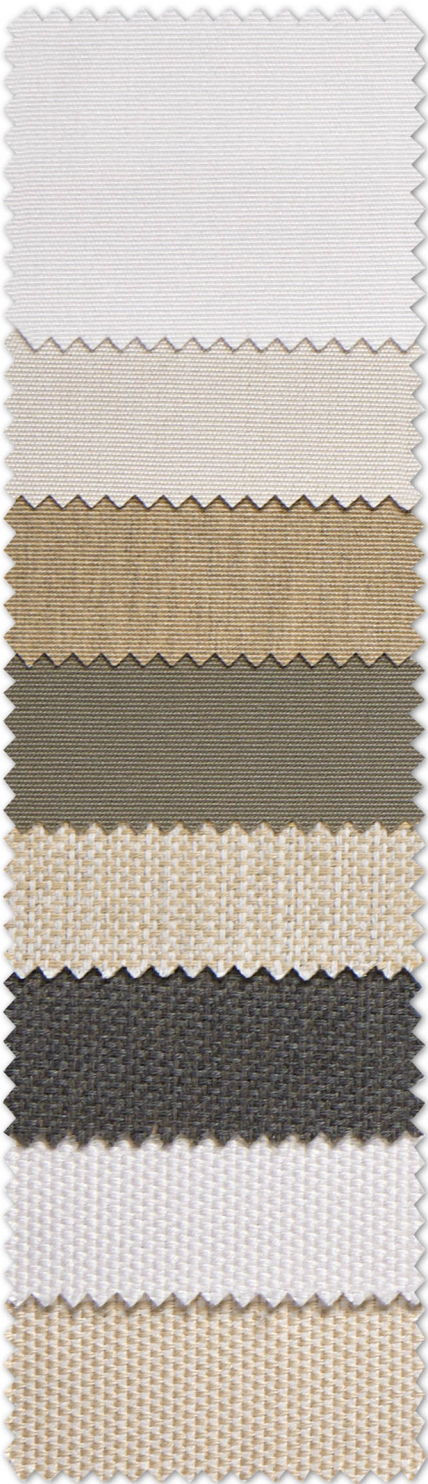


2024—2025

Fabrics

POINT.



G1 | 22
20000 Cycles
Martindale

G1 | 21
20000 Cycles
Martindale

G1 | 1101
20000 Cycles
Martindale

G1 | 1103
20000 Cycles
Martindale

G2 | 1284
25000 Cycles
Martindale

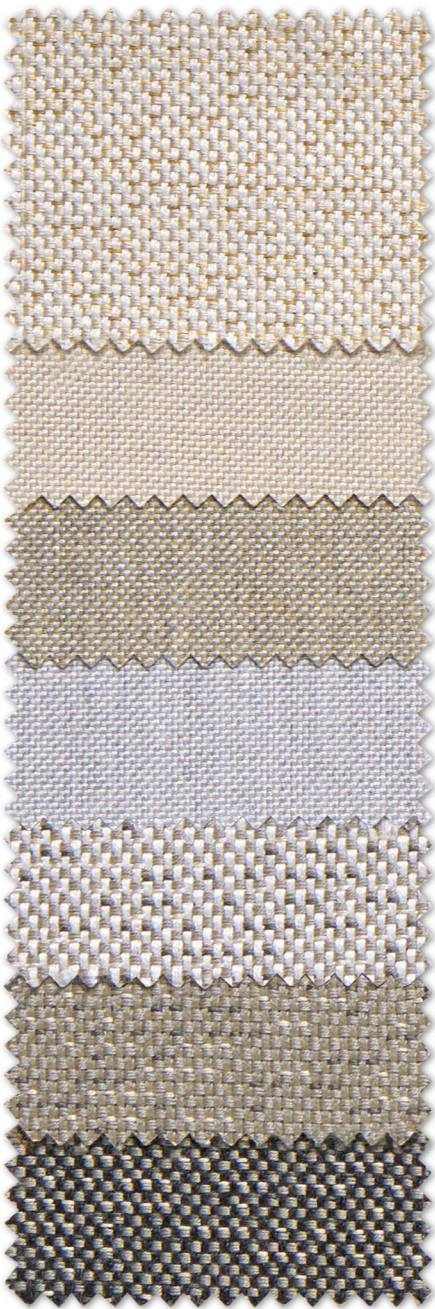
 Recycled fiber

G2 | 1285
25000 Cycles
Martindale

 Recycled fiber

G2 | 1086
25000 Cycles
Martindale

G2 | 1088
20000 Cycles
Martindale



G2 | 1282
20000 Cycles
Martindale

G2 | 1269
20000 Cycles
Martindale

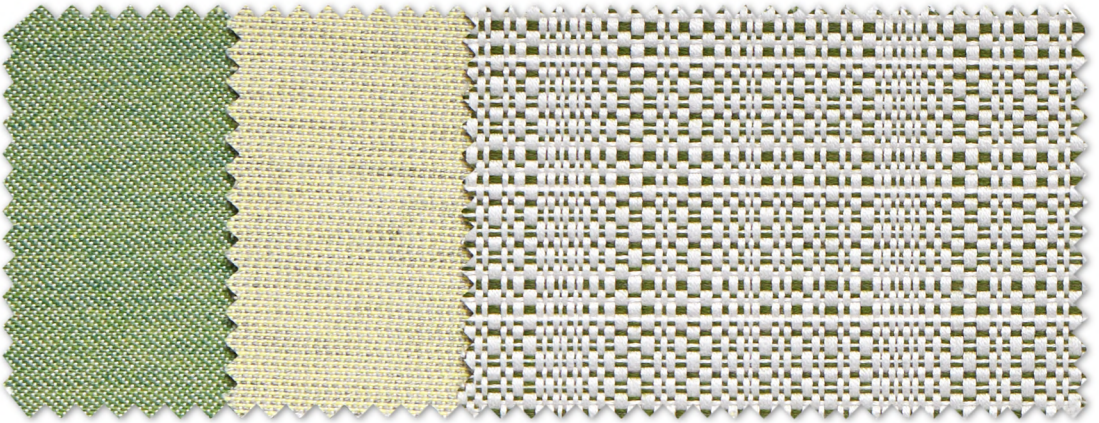
G2 | 1253
20000 Cycles
Martindale

G2 | 1252
25000 Cycles
Martindale

G2 | 1270
20000 Cycles
Martindale

G2 | 1271
20000 Cycles
Martindale

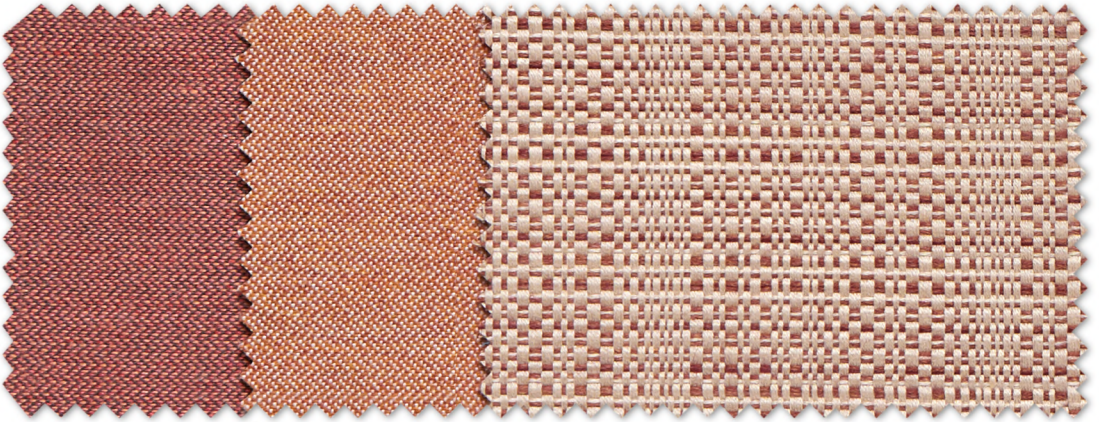
G2 | 1281
20000 Cycles
Martindale



G2 | 1295
40000 Cycles Martindale

G2 | 1296
40000 Cycles Martindale

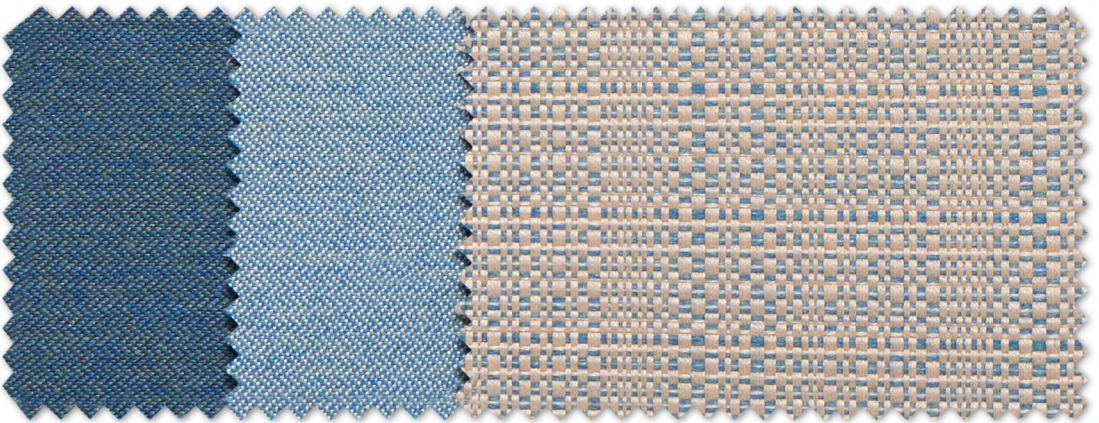
G2 | 1291
30000 Cycles Martindale



G2 | 1297
40000 Cycles Martindale

G2 | 1298
40000 Cycles Martindale

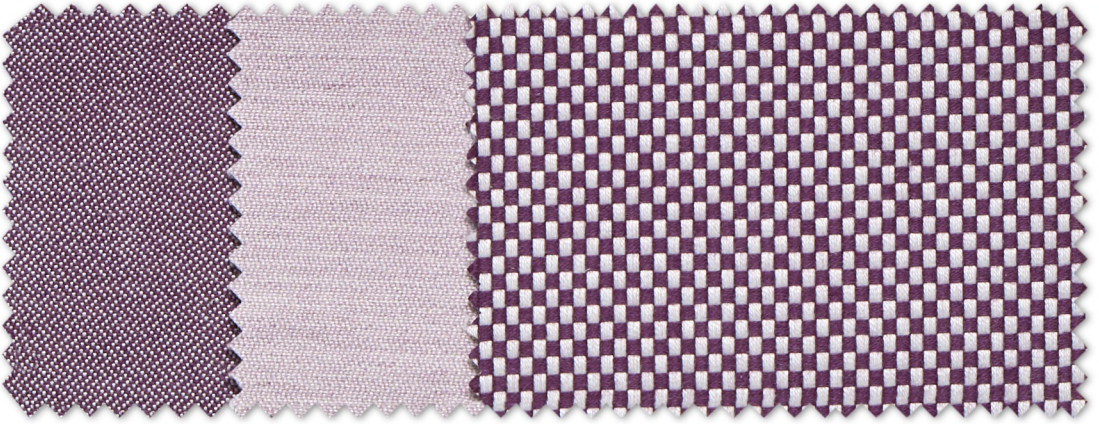
G2 | 1292
30000 Cycles Martindale



G2 | 1301
40000 Cycles Martindale

G2 | 1302
40000 Cycles Martindale

G2 | 1293
30000 Cycles Martindale



G2 | 1299
40000 Cycles Martindale

G2 | 1300
40000 Cycles Martindale

G2 | 1294
30000 Cycles Martindale



G3 | 1288
50000 Cycles Martindale

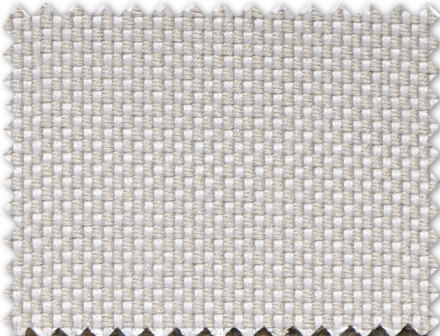
G3 | 1287
50000 Cycles Martindale

G3 | 1286
50000 Cycles Martindale



G3 | 1290
50000 Cycles Martindale

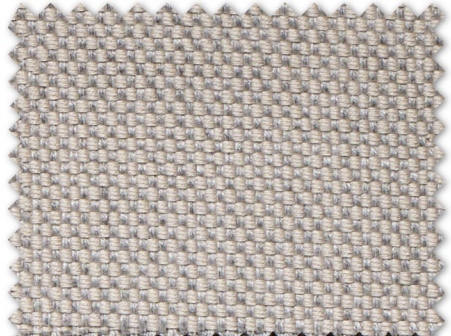
G3 | 1289
50000 Cycles Martindale



G3 | 1277
60000 Cycles
Martindale



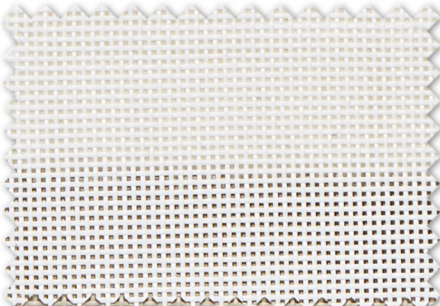
G3 | 1278
60000 Cycles
Martindale



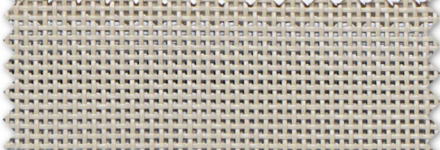
G3 | 1283
60000 Cycles
Martindale



G3 | 1280
60000 Cycles
Martindale



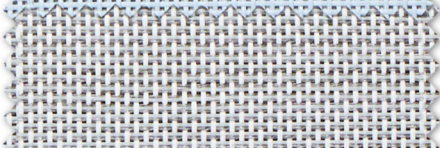
G2 | 35
120000 Cycles
Martindale



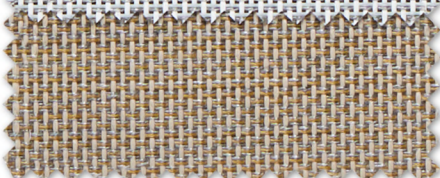
G2 | 37
120000 Cycles
Martindale



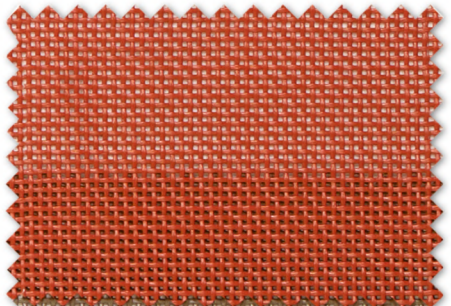
G2 | 39
120000 Cycles
Martindale



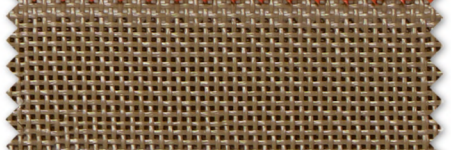
G3 | 13
120000 Cycles
Martindale



G3 | 09
120000 Cycles
Martindale



G2 | 40
120000 Cycles
Martindale



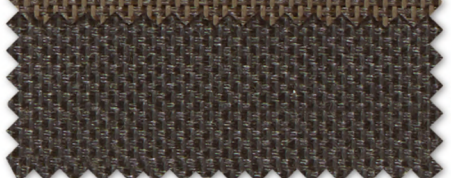
G2 | 38
120000 Cycles
Martindale



G2 | 57
120000 Cycles
Martindale



G3 | 10
120000 Cycles
Martindale



G3 | 11
120000 Cycles
Martindale

(agora)

Composición: 100% Acrílico teñido en masa
Ancho: 160cm
Acabado: hidrófugo con tratamiento antimanchas.
Solidez a la luz: 7/8
Garantía: 5 años
Tolerancia: valores susceptibles de tolerancia de +/- 5%

Composition: 100% solution dyed acrylic
Width: 160 cm
Finish: water repellent with a stain resistant treatment.
Light fastness: 7/8
Warranty: 5 years
Tolerance: values subject to +/- 5% tolerance

Limpieza y mantenimiento

Eliminar la suciedad mediante cepillado o aspirado suave del tejido. Lavar a temperatura máxima de 30° y jabón neutro. No utilizar disolventes ni detergentes abrasivos. No utilizar secadora. Planchado máximo a 150°. No admite lavado en seco.

Maintenance and cleaning

Remove dirt by softly brushing or vacuuming the fabric. Wash at 30° max. with a mild soap. Do not use solvents or abrasive detergents. Do not tumble dry. Iron up to 150° max. Do not dry clean.



Resistente al agua
Water resistant



Resistente a las manchas
Stain resistant



Resistente al moho
Mould resistant



Fuerte y duradero
Durable and strong



Aislante
Non-conductive



Fácil de limpiar
Easy to clean



Protección UV
UV protection



Desinfectable
Disinfectable



Resistente a los rayos UV
UV resistant



Limpiable con lejía
Bleach cleanable



100% acrílico teñido en masa
100% acrylic solution dyed

*References 22 - 21 - 1101 - 1103 - 1086 - 1088 - 1282 - 1269 - 1253 - 1252 - 1270 - 1271 - 1281 - 1277 - 1278 - 1283 - 1280

(agora) LIFE

Composición: 78% Acrílico tintado en masa + 22% Acrílico tintado en masa reciclado
Ancho: 160cm
Solidez a la luz: 7/8 UNE EN ISO 105-B02:2014
Garantía: 5 años
Tolerancia: valores susceptibles de tolerancia de +/- 5%

Composition: 78% Solution Dyed Acrylic + 22% Recycled Solution Dyed Acrylic
Width: 160 cm
Light fastness: 7/8 UNE EN ISO 105-B02:2014
Warranty: 5 years
Tolerance: values subject to +/- 5% tolerance



Protección UV
UV protection



Eco-Shield: libre de flúor
Fluorine free



Transpirable
Breathable



Resistente a los rayos UV
UV resistant



Fuerte y duradero
Durable and strong



Estabilidad dimensional
Dimensional stability



Fácil de limpiar
Easy to clean



Repelente al agua
Water repellent



Safe Home: suavidad extra
Extra softness



Desinfectable
Disinfectable



Resistente a las manchas
Stain resistant



A prueba de niños
Kid proof



Aislante
Non-conductive



Resistente al moho
Mould resistant



Apto para animales
Pet friendly

*References 1284 - 1285

BATYLINE

Composición: Composite PVC – fibras sintéticas
Ancho: 180cm
Garantía: 5 años
Reciclabilidad: 100% por el sistema Texyloop
Sistema de gestión de calidad: ISO 9001
Sistema de gestión medioambiental: ISO 14001

Composition: Composite PVC-synthetic fibres
Width: 180 cm
Warranty: 5 years
Recyclability: 100% by Texyloop method
Quality system: ISO 9001
Environmental system: ISO 14001

TEXYLOOP

A CLOTHING INDUSTRY

Serge Ferrari

Limpieza y mantenimiento

Quitar el polvo al tejido con un aspirador o un cepillo suave no metálico. Lavar con un cepillo suave o una esponja utilizando agua jabonosa. Aclarar abundantemente con agua. Dejar que se seque bien el tejido al aire libre en posición desplegada. Si el tejido puede desprenderse de su soporte, la limpieza puede realizarse a máquina a una temperatura no superior a 40°C.

Maintenance and cleaning

Remove dust from the fabric with a vacuum cleaner or soft, non-metallic brush. Wash with a soft brush or a sponge, using soapy water. Rinse copiously with water. Allow the fabric to air dry completely, well spread out. If the textile can be removed from its base, it may be machine-washed at a temperature no higher than 40°C.



Fácil de limpiar
Easy to clean



Resistente al desgarro
Tear resistant



Resistente a los rayos UV
UV resistant



Resistente al moho
Mould resistant



Resistente a la deformación
Deformation resistance

*References 35 - 37 - 39 - 13 - 09 - 40 - 38 - 57 - 10 - 11

Composición: 100% acrílico teñido en masa
Ancho: 140cm - 55"
Peso: 900gr/m - 29oz/yd
Solidez a la luz: 7/8
Garantía: 5 años

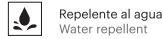
Composition: 100% solution-dyed acrylic
Width: 140 cm - 55"
Weight: 900gr/m - 29oz/yd
Light fastness: 7/8
Warranty: 5 years

Limpieza y mantenimiento

Recomendamos eliminar las manchas y los derrames inmediatamente en cuanto se produzcan, secando la superficie de los tejidos con una esponja o paño limpio, agua tibia y detergente suave. Aclare a fondo con agua limpia. Deje secar al aire. La lejía no afectará a la coloración de la fibra acrílica teñida en masa y, por lo tanto, es aceptable para eliminar manchas difíciles, si se diluye adecuadamente.

Maintenance and cleaning

We recommend removing stains and spills immediately as they occur, blotting the surface of the fabrics with a clean sponge or cloth, lukewarm water and mild detergent. Rinse thoroughly with clean water. Let air dry. Chlorine bleach will not affect the coloration of the solution-dyed acrylic fiber and is therefore acceptable for stubborn stain removal, if properly diluted.



Repelente al agua
Water repellent



Resistente a las manchas
Stain resistant



Resistente al moho
Mould resistant



Interior-Exterior
In-Outdoor



Color resistente a la luz
Colour fast to light



A prueba de decoloración
Fade proof



Transpirable
Breathable



Limpiable con lejía
Bleach cleanable



Alta resistencia a la abrasión
High abrasion resistant



100% acrílico teñido en masa
100% acrylic solution dyed

*References 1288 - 1287 - 1286 - 1290 - 1289

Composición: 100% acrílico teñido en masa
Ancho: 140cm - 55"
Solidez a la luz: 7/8
Garantía: 5 años
Resistencia al mojado superficial:
100 UNE-EN ISO 4920
Comportamiento al fuego: Class 1 NFPA 260

Composition: 100% solution-dyed acrylic
Width: 140 cm - 55"
Light fastness: 7/8
Warranty: 5 years
Resistance to surface wetting:
100 UNE-EN ISO 4920
Flame retardant: Class 1 NFPA 260

Limpieza y mantenimiento

En el lavado a mano no utilizar cepillos duros. Utilizar agua templada junto una solución jabonosa. Aclarar abundantemente y dejar secar al aire. Se pueden lavar a máquina en el modo sintético suave. Se pueden usar blanqueadores. El planchado reactiva el acabado.

Maintenance and cleaning

When washing by hand, do not use hard brushes. Use lukewarm water together with a soap solution. Rinse thoroughly and allow to air dry. Machine washable in soft synthetic mode. Bleach can be used. Ironing reactivates the finish.



Repelente al agua
Water repellent



Transpirable
Breathable



Resistente a los rayos UV
UV Resistant



Fácil de limpiar
Easy to clean



Máxima Solidez del Color
Maximum Color Fastness



100% acrílico teñido en masa
100% acrylic solution dyed

*References 1295 - 1296 - 1291 - 1297 - 1298 - 1292 - 1301 - 1302 - 1293 - 1299 - 1300 - 1294

POINT.
OUTDOOR LIVING

www.point1920.com