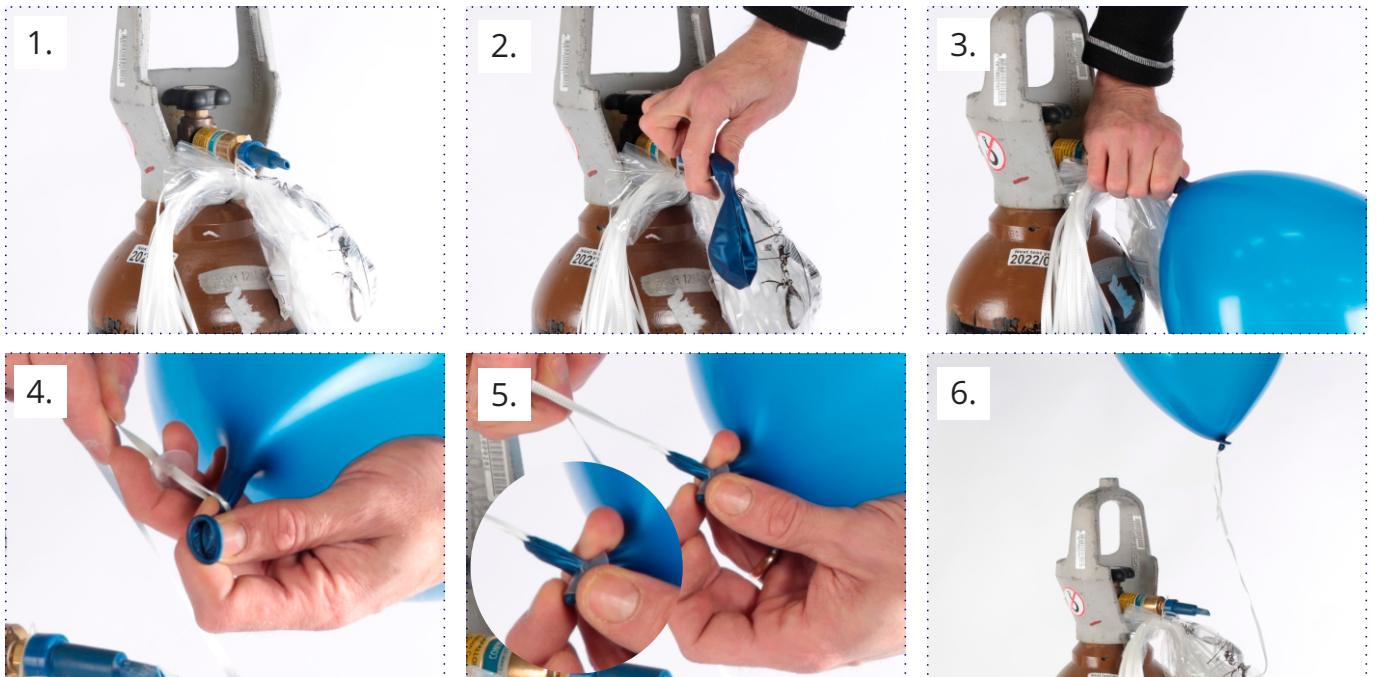


NAUHASULKIJOIDEN KÄYTTÖOHJE

Nauhasulkijoiden avulla on helppo sulkea ilmapallot täyten jälkeen. Ilmapalloa ei tarvitse erikseen solmia kiinni, sillä nauhasulkija sulkee pallon tiiviisti siten, ettei helium pääse pallosta karkuun. Nauhasulkija toimii samalla myös pallon naruna.

Nauhasulkijoiden käyttöohje:

1. Aseta nauhasolmijanippu (kuva 1) pulloon kiinnitetyn täyttölaitteen päälle. Avaa sulkijapussi pussiin merkittyä katkoviivaa pitkin. Näin saat sulkijat yksittäin pussista pois vetämällä lenkistä.
2. Aseta ilmapallo täyttösuuttimen suuosan ympärille (kuva 2). Taivuta/paina suutinta niin, että helium virtaa palloon (kuva 3). Huom. Pidä palloa niin tiukasti suuttimen ympärillä, ettei heliumia vuoda pallon suuosasta pois.
3. Kun ilmapallo on täysi, laita pallon kaula nauhasulkijan lenkin sisälle (kuva 4). Aseta/liu'uta muovinen kiekko pallon kaulalle (kuvat 6-7). Tämän jälkeen pidä muovisesta kiekosta kiinni ja kiristä molemmista nauhoista samaan aikaan/samaan suuntaan, jolloin pallon kaula saadaan vedettyä kiekon keskellä olevasta aukosta läpi (kuva 5). Huomioi, että kaulaosaa ei vedetä kokonaan läpi, vaan kaulaosasta muodostuu lenkki. Pallo on nyt suljettu. Voit vielä tehdä nauhaan solmun varmistamaan kiinnitystä.



HYÖDYLLISTÄ TIETOA KUMIPALLOISTA



Lapset alle 8 v. voivat tukehtua täyttämättömään tai rikkoutuneeseen palloon. Käyttö aikuisen valvonnassa. Säilytä täyttämättömät pallot lasten ulottumattomissa.



Heliumilla täytettäessä pallon (11"/30 cm) lentoaika on noin 16 - 20h. Pallon lentoaikaa voidaan pidentää kestokäsittelyllä. Mikäli pallot täytetään ilmalla niin käytä ilmapallopumppua. Pidä pallot turvallisen etäisyyden päässä silmistä.



Valmistettu luonnonkumista (lateksi). Pallot säilyvät parhaiten huoneenlämmössä. Suojaa pallot suoralta valolta ja auringonpaisteelta. Estä pallojen jäätyminen. Lateksista valmistetut pallot maatuvat luonnossa noin 12 kuukaudessa.

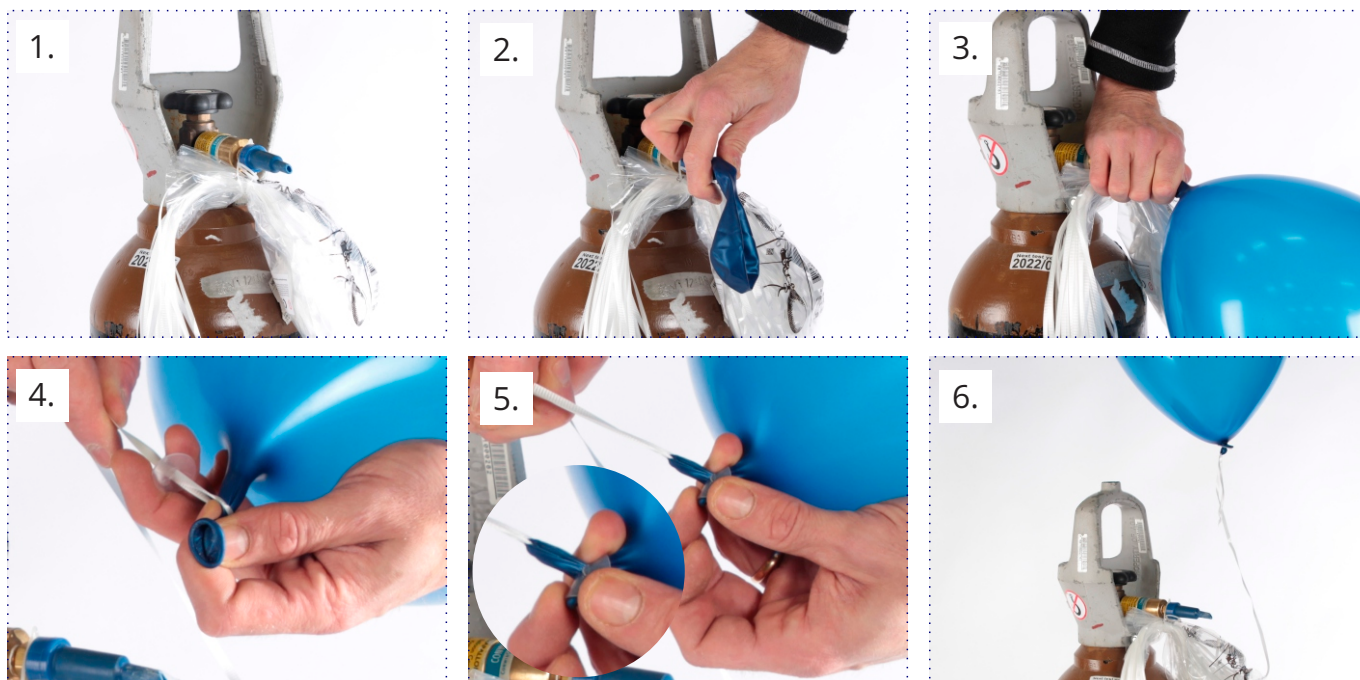


INSTRUKTION TILL BANDSLUTARE

Med hjälp av bandslutare är det lätt att stänga ballongerna efter påfyllningen. Ballongen behövs ej stängas skilt, eftersom bandslutaren stänger tätt ballongen så att heliumet inte flyr ut från ballongen. Bandslutaren fungerar samtidigt som ballongens snöre.

Instruktion till bandslutare:

1. Ställ bandknytnings knippen (bild 1) på påfyllningsenheten som är fast i flaskan. Öppna förslutnings påsen längs den streckade linjen som är betecknad. På detta sätt får du slutarna enskilt ut från påsen genom att dra i länken.
2. Placera ballongen runt påfyllnings munstyckets öppning (bild 2). Böj/ tryck på munstycket så att heliumet strömmar in i ballongen (bild3). Obs. Håll bollen så tätt runt munstycket, att heliumet inte läcker bort från ballongens öppning.
3. När ballongen är full, sätt ballongens hals in i bandslutarens ögla (bild4). Placera den plastiga skivan på halsen av ballongen (bilderna 6-7). Efter detta, håll tag i plast skivan och spänn från båda banden samtidigt / i samma riktning, så att ballongens hals kan dras ut genom skivans mittersta öppning (bild 5). Observera att halsdelen dras ej hela vägen igenom, halsdelen bildar endast en ögla. Ballongen är nu stängd. Du kan göra en knut i bandet för att säkerställa att den hålls fast.



BRA ATT VETA OM BALLONGERNA



Barn under 8 år kan kvävas i en ofylld eller i en söndrig ballong. Använd med vuxen tillsyn. Bevara ofyllda ballonger borta från barn.



Flygtiden för helium-fylld ballong (11 "/ 30 cm), är ca 16 - 20h. Ballongens flygtid kan utsträckas m.h.a längdbehandling. Använd ballongpump om ballongerna fylls med luft. Håll ballongerna på ett säkert avstånd från ögonen.



Tillverkad av naturgummi (latex). Ballongerna förvaras bäst i rumstemperatur. Skydda ballongerna borta från direkt ljus och solljus. Hindra ballongerna för frysning. Latext ballongerna förmultnar naturligt i cirka 12 månader

