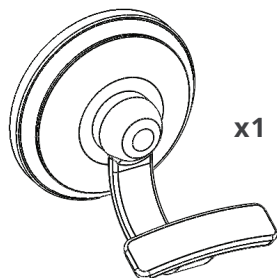
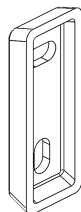


## Instrukcja montażu wieszaków z ukrytym mocowaniem

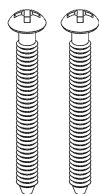
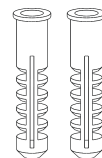
### Zawartość



Wieszak



Wspornik ścienny

Wkręty  
ścienneKołek rozporowy  
(do cegły/betonu)Docisk  
imbusowy

### Montaż

Wieszaki są mocowane do ściany za pomocą ukrytego wspornika. W zestawie znajdują się plastikowe kołki rozporowe do mocowania wspornika do ścian z cegły lub betonu. W przypadku ścian innego typu należy użyć specjalnie zaprojektowanych kołków rozporowych.

### Instrukcje dotyczące pielęgnacji

Do czyszczenia należy używać łagodnego detergentu i wilgotnej szmatki, unikając chemicznych środków czyszczących. Dotykanie okuć innym metalowym lub twardym przedmiotem może spowodować ich zarysowanie i/lub uszkodzenie.

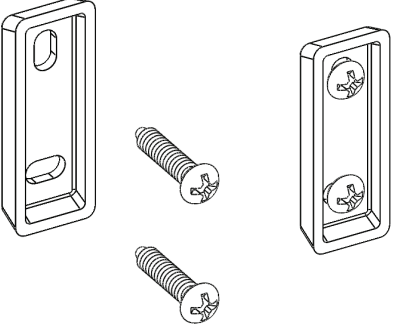
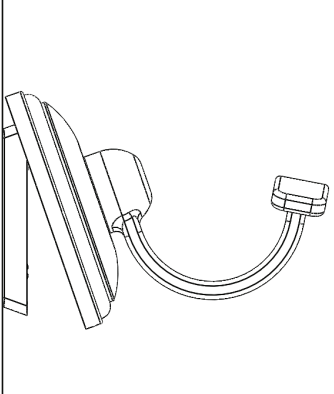
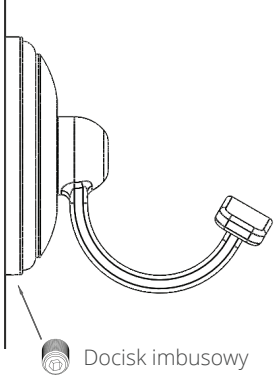
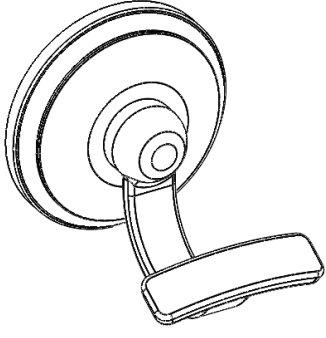
### Montaż

Wieszaki są mocowane do ściany za pomocą ukrytego wspornika. W zestawie znajdują się plastikowe kołki rozporowe do mocowania wspornika do ścian z cegły lub betonu. W przypadku ścian innego typu należy użyć specjalnie zaprojektowanych kołków rozporowych.

### Instrukcje dotyczące pielęgnacji

Do czyszczenia należy używać łagodnego detergentu i wilgotnej szmatki, unikając chemicznych środków czyszczących. Dotykanie okuć innym metalowym lub twardym przedmiotem może spowodować ich zarysowanie i/lub uszkodzenie.

## Instrukcja montażu wieszaków z ukrytym mocowaniem

1. Wywierć otwory i zamontuj mocowanie	2. Zamontuj wieszak na wsporniku
	
<p>Zaznacz i wywierć otwór o średnicy 8 mm, przymocuj wspornik do ściany za pomocą odpowiednich elementów mocujących.</p>	<p>Podczas montażu wieszaka na wsporniku należy się upewnić, że górna krawędź wspornika łączy się z grzbietem wieszaka.</p>
3. Przykręć dociski imbusowe	4. Sprawdź, czy wieszak został dobrze zamontowany
	
<p>Dokręć docisk imbusowy na dolnej krawędzi wieszaka przy pomocy klucza imbusowego. Należy uważać aby nie dokręcić docisku zbyt mocno.</p>	