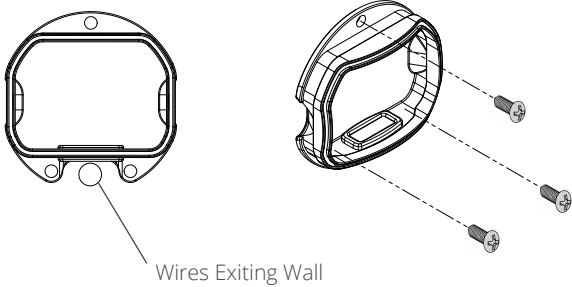
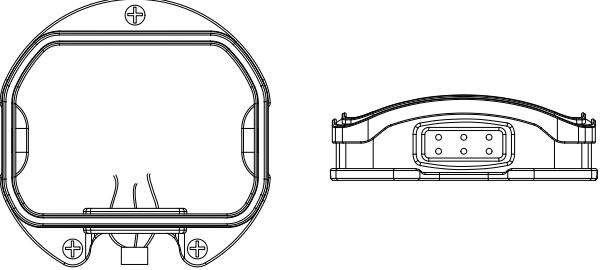
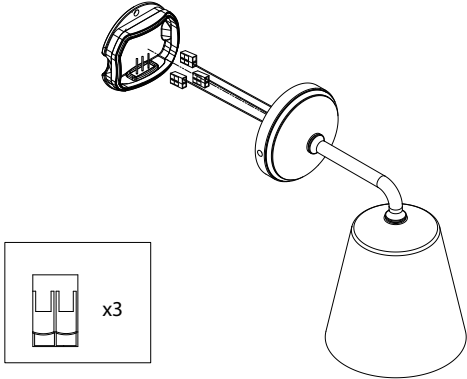
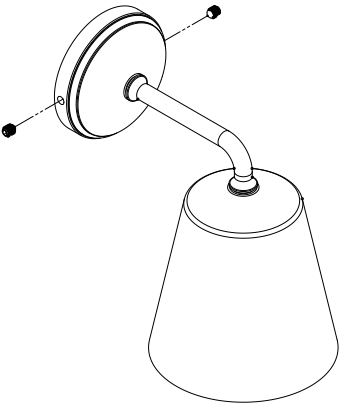
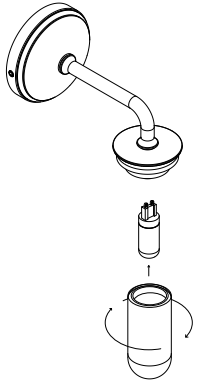
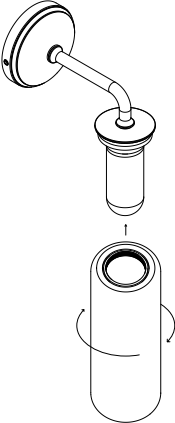
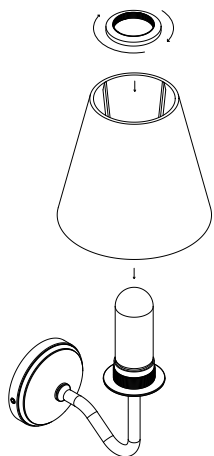


Instrukcja montażu małych kinkietów ściennych

<p>1. 1. Zamontować wspornik małego kinkietu</p>  <p>Wires Exiting Wall</p>	<p>2. 2. Przełożyć przewody przez przelotkę</p> 
<p>3. 3. Podłączyć zaciski wtykowe (Wago) wewnątrz podstawy</p>  <p>x3</p>	<p>4. 4. Dokręcić dociski imbusowe</p> 
<p>5. 5. Odkręcić szklaną obudowę żarówki</p> 	<p>6. 6. Przykręcić klosz do korpusu lampy</p> 

Instrukcja montażu małych kinkietów ściennych

7. Zabezpieczyć klosz za pomocą pierścienia



8. Użyć docisków imbusowych, aby wyregulować wysokość klosza

