

# LifeWise Humidifier – Luchtbevochtiger

## Gebruiksaanwijzing

**Bedankt dat je hebt gekozen voor de Humidifier – Luchtbevochtiger van LifeWise! We waarderen dit enorm en wensen je heel veel plezier toe met je aankoop!**

Mocht je vragen hebben over de Luchtbevochtiger, dan kun je altijd contact met ons opnemen via je bol.com verkoopaccount. We beantwoorden uiterlijk binnen 24 uur je vraag.

Ten slotte willen we je erop wijzen om altijd de voorschriften te volgen zoals in deze gebruiksinstructie opgenomen.

## Inhoud Verpakking

In de verpakking van het product is aanwezig:

- 1x LifeWise Humidifier - Luchtbevochtiger
- 1x USB-Kabel
- 1x Stopcontact Adapter
- 1x Filter + 1x Extra Filter
- 1x Gebruiksaanwijzing

Mocht één van de bovengenoemde onderdelen niet aanwezig zijn, beschadigd zijn of niet in een correcte staat zijn aangeleverd, neem dan direct contact met ons op zodat wij een passende oplossing kunnen aanbieden.

## Technische Gegevens

Productnaam:	LifeWise Humidifier – Luchtbevochtiger
EAN:	8719327479025
Model:	HD
Kleur:	Wit - Zwart
Afmeting:	6,6 cm (L) x 6,6 cm (B) x 14,6cm (H)
Gewicht:	173 Gram
Certificaten:	CE



Bevochtigingsoppervlak:	20m <sup>2</sup>
Capaciteit reservoir:	180ml
Gebruiksduur:	8 uur
Type bevochtiging:	Ultrasoon
Geluidsproductie:	0dB
Type filter:	Waterfilter

## Retour & Garantie

De retourtermijn bedraagt 30 dagen. Na aankoop heb je 30 dagen bedenktijd en kun je het product gratis retourneren via bol.com.

Wij verstrekken op al onze producten een garantie van 2 jaar. Mocht er na 30 dagen wat aan de hand zijn met je product, dan kun je contact met ons opnemen zodat wij een passende oplossing kunnen bieden.

# Veiligheidsvoorschriften

- Zorg ervoor dat de Luchtbevochtiger, de USB-Kabel en de Stopcontact Adapter niet in aanraking komen met water. Mocht het product toch in aanraking komen met water:
  - Haal direct de Stopcontact Adapter uit het stopcontact en de USB-Kabel uit de Luchtbevochtiger.
  - Houd je handen uit de buurt van water.
  - Zorg ervoor dat de Luchtbevochtiger, USB-Kabel en Stopcontact Adapter worden nagekeken door een gekwalificeerde elektricien voordat je het product weer gebruikt.
- Koppel de Luchtbevochtiger niet zomaar los van de USB-Kabel terwijl het apparaat nog aanstaat.
- Laat de Luchtbevochtiger niet in het stopcontact of USB-poort zitten als het apparaat niet wordt gebruikt.
- Haal de Luchtbevochtiger niet zelf uit elkaar en repareer of herstel het apparaat niet zelf. Neem bij schade of benodigde reparatie contact met ons op zodat de Luchtbevochtiger gerepareerd kan worden door geautoriseerd personeel.
- Controleer de USB-Kabel en Stopcontact Adapter regelmatig op tekenen van schade of slijtage. Indien hier sprake van is, gebruik het apparaat dan niet en neem contact met ons op zodat de Kabel en Stopcontact Adapter vervangen kunnen worden.
- De Luchtbevochtiger is geen speelgoed en niet geschikt voor kinderen onder de 6 jaar.
- Houd de Luchtbevochtiger weg van vuur.
- Plaats de Luchtbevochtiger niet in de volle zon of in omgevingen boven 35°C.
- Vervang het filter van de Luchtbevochtiger niet als de Luchtbevochtiger nog aanstaat of is aangesloten met de USB-Kabel of de Stopcontact Adapter.

- De LifeWise Humidifier – Luchtbevochtiger werkt via USB en is te gebruiken via ieder apparaat met een USB-ingang (zoals computers, laptops). Met de meegeleverde Stopcontact Adapter is de Luchtbevochtiger daarnaast op iedere plaats via het stopcontact te gebruiken.
- Er zit geen accu in de Luchtbevochtiger, wat inhoudt dat de Luchtbevochtiger altijd verbonden dient te zijn met de stroomtoevoer.
- De Luchtbevochtiger beschikt over een waterfilter. In de verpakking is 1 filter + 1 extra filter meegeleverd waarmee je minimaal 2 jaar kunt doen. Extra filters zijn bij te bestellen.
- De Luchtbevochtiger is ideaal voor het bevochtigen van ruimten tot 20m<sup>2</sup>.
- De Luchtbevochtiger maakt gebruik van een waterreservoir van 180ml waarmee de luchtbevochtiger 8 uur aaneengesloten gebruikt kan worden.
- De luchtbevochtiger maakt gebruik van ultrasone luchtbevochtiging, waardoor het water niet eerst opgewarmd hoeft te worden. Hierdoor is de luchtbevochtiger zeer energiezuinig en geluidloos tijdens zijn werking.

De LifeWise Luchtbevochtiger is na ontvangst eenvoudig te gebruiken.

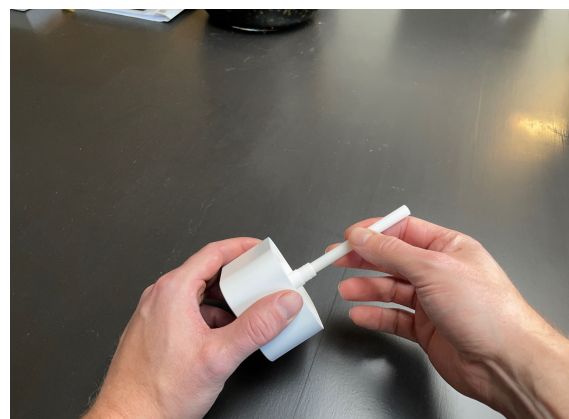
## Stap 1:

Draai de bovenzijde van de luchtbevochtiger los. Dit kan door linksom te draaien.



## Stap 2:

Draai de plastic filterbuis los. Onder in de filterbuis zit een veer. Deze dient in het midden van de filterbuis geplaatst te blijven en goed aangedrukt te worden. Maak vervolgens het filter al vochtig onder de kraan en plaats het filter in de filterbuis. Met een volledig droog filter werkt de luchtbevochtiger namelijk nog niet. Bevestig de filterbuis terug op de oorspronkelijke plaats.





### **Stap 3:**

Vul de luchtbevochtiger met water tot aan de maximaal aangegeven hoeveelheid. Draai vervolgens de bovenzijde terug op de luchtbevochtiger.



### **Stap 4:**

De luchtbevochtiger is nu klaar voor gebruik en het filter kan verder water opnemen. De luchtbevochtiger werkt simpel via één knop.

### **Eerste keer drukken**

De luchtbevochtiger gaat aan en begint direct met bevochtigen in de Continu Modus. De bevochtiging vindt dan onophoudelijk aan één stuk door plaats.

## **Tweede keer drukken**

De luchtbevochtiger gaat over naar de Interval Modus, met een interval van 3 seconden. Er vindt steeds 3 seconden bevochtiging plaats afgewisseld met een rustpauze van 3 seconden.

## **Derde keer drukken**

De luchtbevochtiger gaat uit.

## **Knop eerste keer 1,5 seconden indrukken**

De sfeervolle LED verlichting gaat aan en wisselt af tussen een veelheid aan verschillende kleuren.

## **Knop tweede keer 1,5 seconden indrukken**

De sfeerverlichting schakelt over naar een stabiel en gemoedelijk licht zodat je de luchtbevochtiger als nachtlamp kunt gebruiken.



## Extra tips voor optimaal gebruik

- Voor een optimale werking wordt aanbevolen om de luchtbevochtiger niet in een hoekje te plaatsen of achter/onder een meubelstuk. Geadviseerd wordt om de luchtbevochtiger minimaal 20cm vandaan de muur of een object te plaatsen.
- De werking van een luchtbevochtiger heeft tijd nodig. De hoeveelheid tijd is afhankelijk van hoe droog de lucht in huis is. Geadviseerd wordt om de luchtbevochtiger zeker in het begin zoveel mogelijk aaneengesloten te laten werken. Als je bijvoorbeeld veel (onbewerkte) houten meubels of andere objecten in de ruimte hebt, kan het langer duren voordat de luchtvochtigheid stijgt omdat deze het vocht opnemen zodat ze niet scheuren door te droge lucht.
- De optimale luchtvochtigheid ligt tussen de ongeveer 40% en 60%. Met een hygrometer (luchtvochtigheidsmeter) kun je de luchtvochtigheid meten in huis. Met een hygrometer kun je over een langer tijdsbestek ook vaststellen of de luchtvochtigheid toeneemt tot een ideaal niveau. Pas ook op dat de luchtvochtigheid, als gevolg van de luchtbevochtiger, niet te hoog wordt (boven de 60%-70%). De ruimte wordt dan te vochtig wat schimmelvorming en benauwdheid/zweten met zich mee kan brengen.
- Ventileer met mate. Als je wil ventileren, kan dat maar dit zorgt er ook voor dat er nieuwe droge lucht de ruimte in kan komen. Zet daarom niet meer dan één deur of raam open in een ruimte.

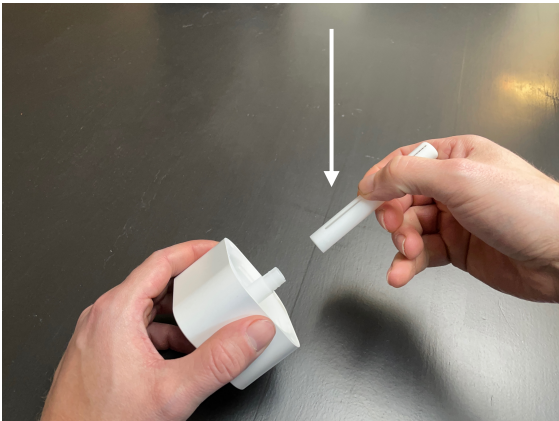
# Onderhoud van de luchtbevochtiger

Voor een optimale langdurige werking wordt aanbevolen om de luchtbevochtiger minimaal 1x per maand te onderhouden.

Als de luchtbevochtiger niet periodiek wordt onderhouden, kan de kwaliteit van de bevochtiging afnemen. De toevoer vanuit de filterbuis naar de opening aan de bovenkant van de luchtbevochtiger kan vernauwd raken met als gevolg dat de hoeveelheid uitgestoten damp afneemt.

## Onderhoud filterbuis

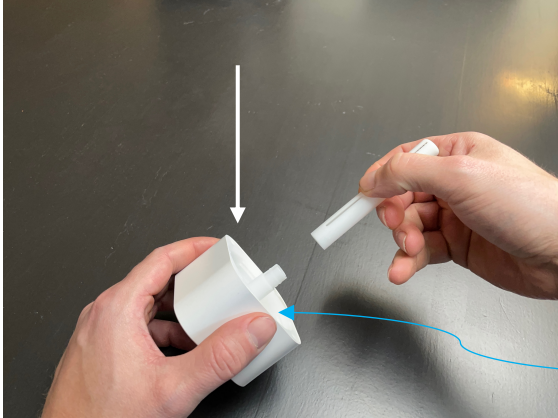
**Stap 1:** Draai de filterbuis los van de bovenzijde van de luchtbevochtiger zodat je de filterbuis als apart onderdeel hebt.



**Stap 2:** Spoel de filterbuis om met warm water en laat dit onderdeel drogen totdat het volledig droog is. Daarna kan dit onderdeel weer gebruikt worden.

## Onderhoud bovenzijde van de luchtbevochtiger

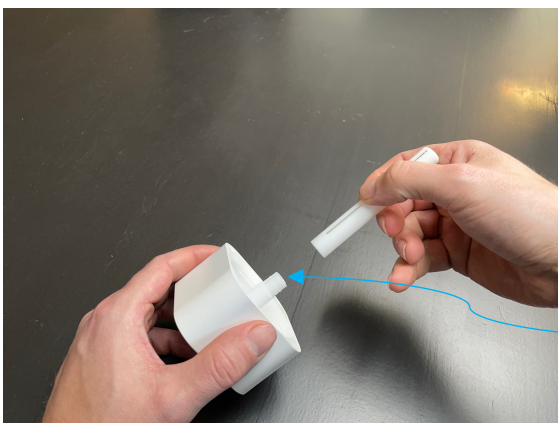
**Stap 1:** Draai de filterbuis los van de bovenzijde van de luchtbevochtiger zodat je de bovenzijde als apart onderdeel hebt.



Binnenkant bovenzijde

**Stap 2:** Spoel de binnenkant van de bovenzijde om met warm water en laat dit onderdeel drogen totdat het volledig droog is.

**Stap 3:** Maak de binnenkant van de filtersluiting voorzichtig schoon met een wattenstaafje, klein stukje keukenpapier of een dunne doek.



Binnenkant filtersluiting

**Stap 4:** Maak de opening aan de bovenzijde van de luchtbevochtiger voorzichtig schoon met een wattenstaafje, klein stukje keukenpapier of een dunne doek. Daarna kan de bovenzijde weer gebruikt worden.



## Weggoaien & Recyclen

Geef het apparaat na het einde van zijn levensduur niet mee met het normale huisvuil. Lever het apparaat in op een door de overheid aangewezen inzamelpunt om het te laten recyclen, zoals de lokale milieustraat. Hiermee kunnen we een bijdragen leveren aan een schonere en gezondere leefomgeving voor iedereen.



## Disclaimer

Veranderingen onder voorbehoud. Specificaties kunnen veranderen zonder opgaaaf van redenen.