



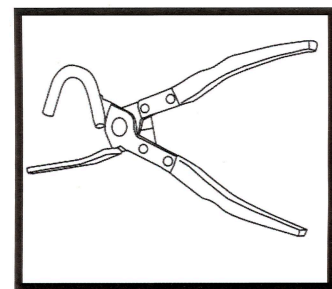
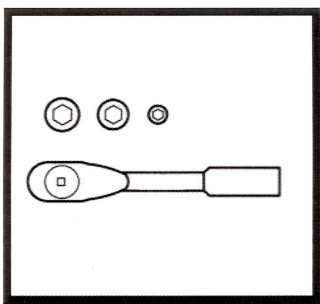
INSTRUCTIONS D'INSTALLATION  
PIÈCE N° : 00VP-88-CX30-TH  
ATTELAGE D'ACCESSOIRES – CX30

LISTE DES PIÈCES

#1	2	Plaque avec poignée filaire	#2	2	Plaque avec poignée plate
#3	4	Goujon fileté M10* 1,5	#4	4	Écrous à embase M10
#5	1	Goupille 1/2 po et goupille de sécurité	#6	1	Couvercle d'attelage de 1 ¼ po
	1	Attelage			Instructions d'installation (A/F)

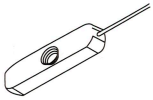
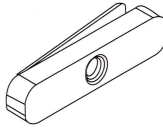

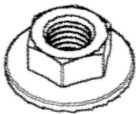
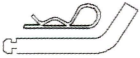
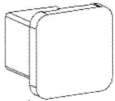
PROCÉDURE :

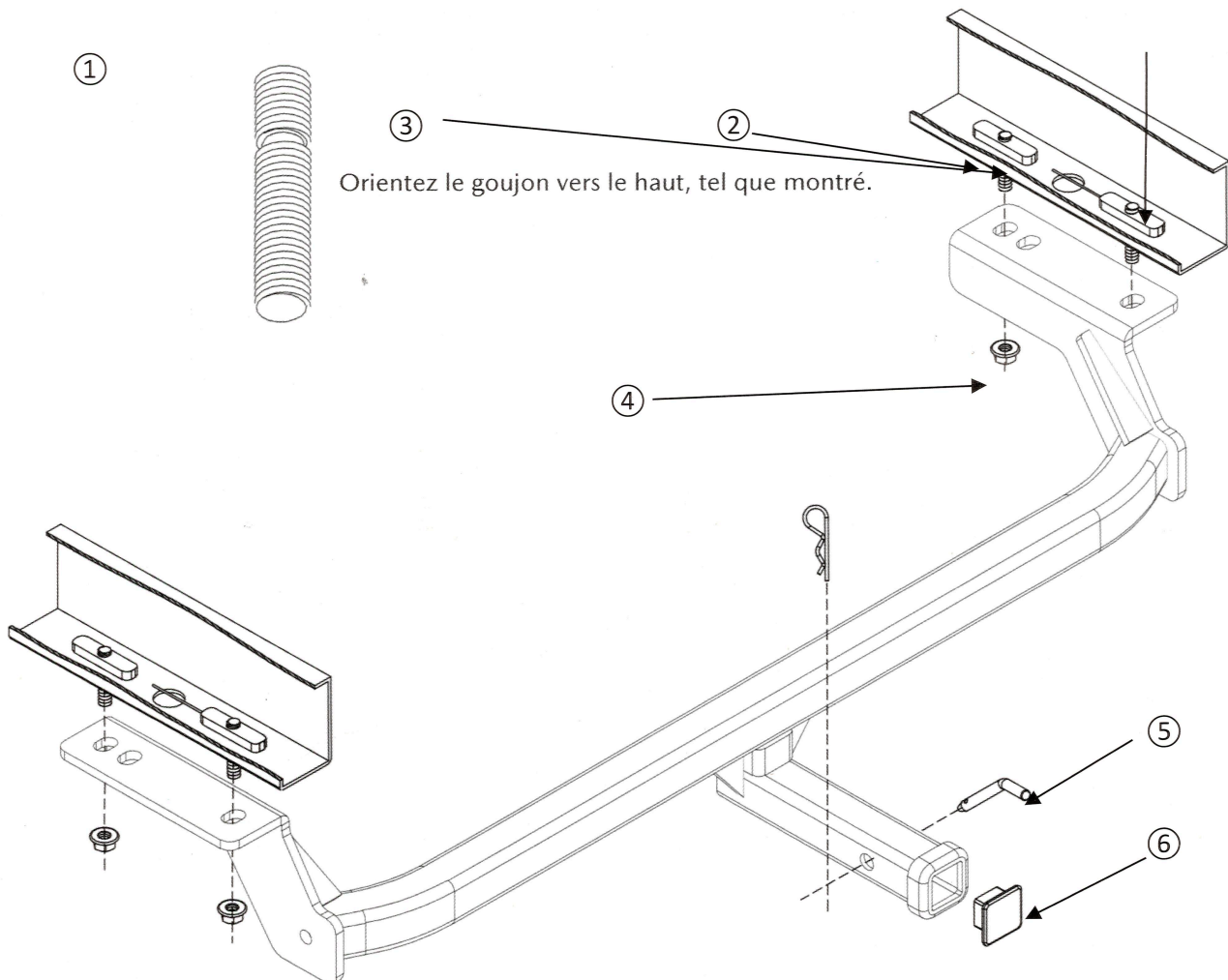
1. CETTE INSTALLATION NÉCESSITE DEUX PERSONNES.
2. RETIREZ TOUTES LES PIÈCES DE LA BOITE ET VÉRIFIEZ QUE TOUTES LES PIÈCES SONT PRÉSENTES. VEUILLEZ LIRE LES INSTRUCTIONS ATTENTIVEMENT AVANT DE DÉBUTER L'INSTALLATION.
3. RÉUNISSEZ LES OUTILS SUIVANTS :
  - LUNETTES DE SÉCURITÉ
  - CLIQUET ET DOUILLE DE 17 MM
  - OUTIL D'EXTRACTION DE BAGUE DE SILENCIEUX



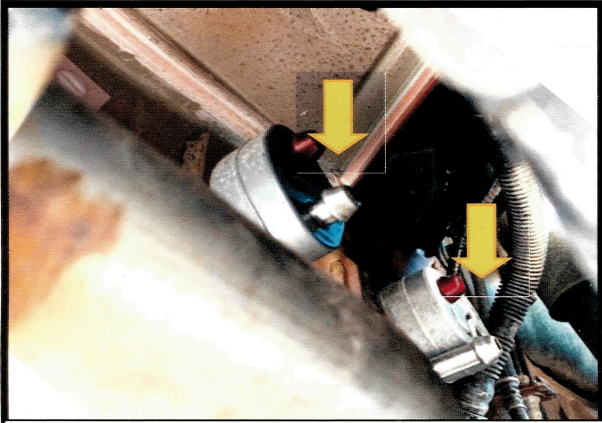
VEUILLEZ LIRE ET RESPECTER TOUTES LES INSTRUCTIONS D'INSTALLATION ET LES AVERTISSEMENTS AVANT DE DÉBUTER L'INSTALLATION. PORTEZ DES LUNETTES DE SÉCURITÉ ET PRENEZ TOUTES LES MESURES DE SÉCURITÉ REQUISES DURANT L'INSTALLATION.

## HARDWARE LIST

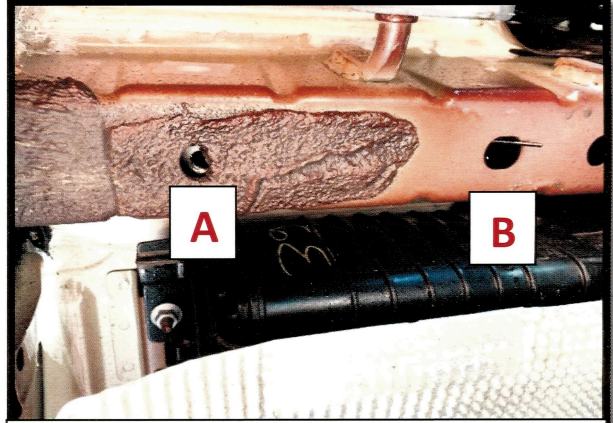
#	Picture	QTY	Desc	Tool Size	#	Picture	QTY	Desc	Tool Size
#1		2	Plaque avec poignée filaire		#2		2	Plaque avec poignée plate	
#3		4	Goujon fileté M10* 1,5		#4		4	Écrous à embase M10	
#5		1	Goupille 1/2 po et goupille de sécurité		#6		1	Couvercle d'attelage de 1 1/4 po	



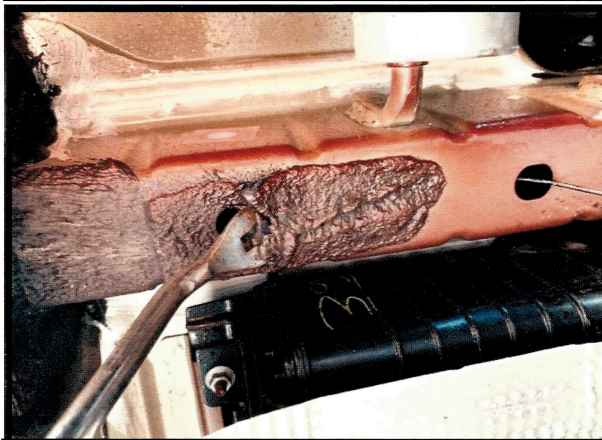




1) Retirez les bagues de caoutchouc du silencieux des côtés conducteur et passager à l'aide de l'outil approprié.



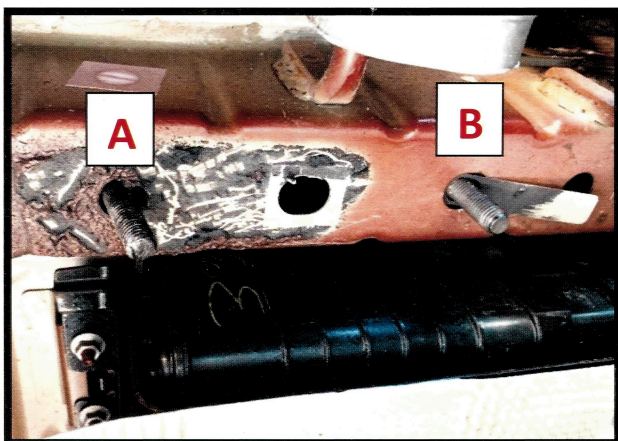
2) Insérez la plaque n°1 avec poignée filaire du trou B au trou A, des deux côtés.



3) Nettoyez la surface de montage au besoin.



4) Serrez à la main le goujon fileté M10 n°3 dans la plaque en orientant le goujon vers le haut comme illustré.

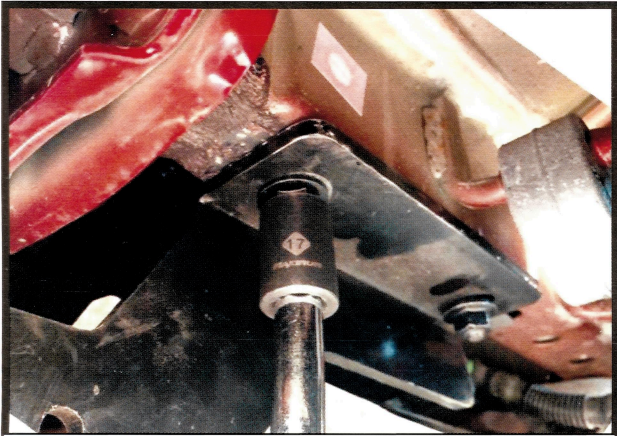


5) Insérez la plaque n°2 avec poignée plate dans le trou B en laissant la poignée plate à l'extérieur, puis serrez à la main le goujon fileté M10 n°3 dans la plaque.



6) Serrez à la main tous les écrous à embase M10 n°4 sur les goujons filetés M10 n°3. (n'effectuez pas le serrage final à cette étape)





7) Confirmez que l'attelage est bien positionné, puis serrez les 4 écrous à 40 pi-lb à l'aide de la douille de 17 mm.



8) Réinstallez les bagues de soutien en caoutchouc du silencieux. L'installation est maintenant terminée.