

Libretto Design 82

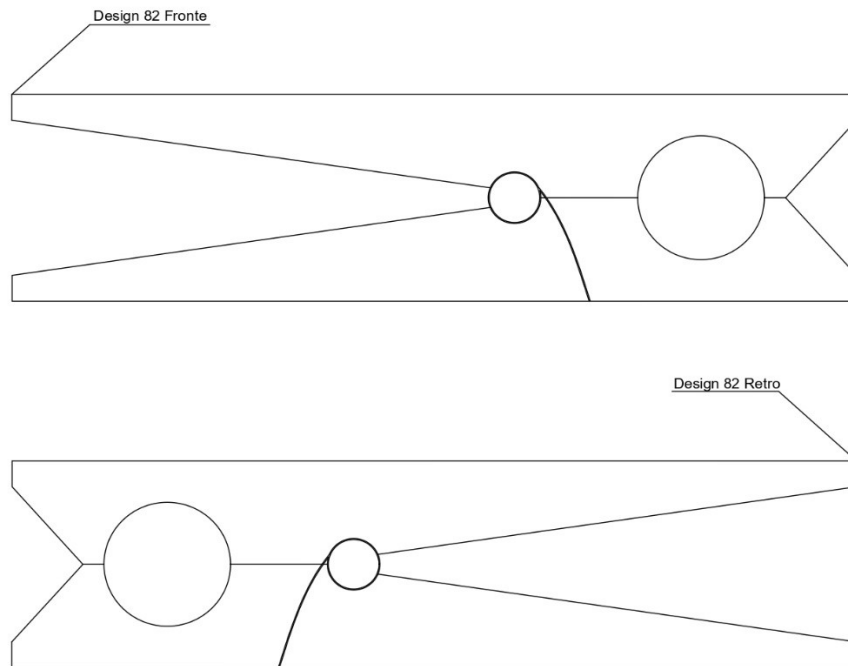


Figura 1: Modello Design 82

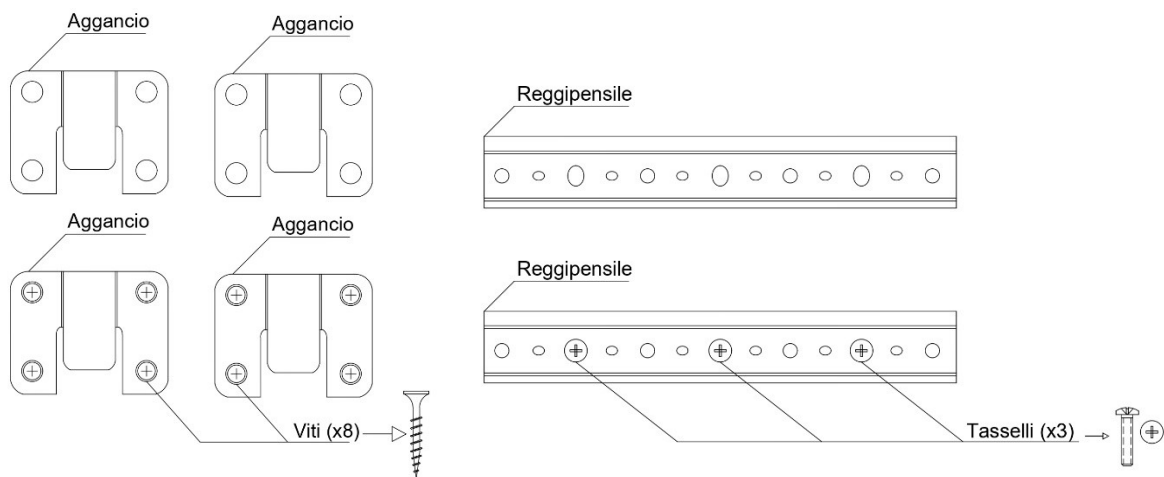


Figura 2: Componenti di montaggio

I componenti di montaggio saranno composti da: 2 agganci/supporti che verranno fissati alle mensole con le rispettive 8 viti e un reggipensile che dovrà essere fissato alla parete con i rispettivi 3 tasselli;

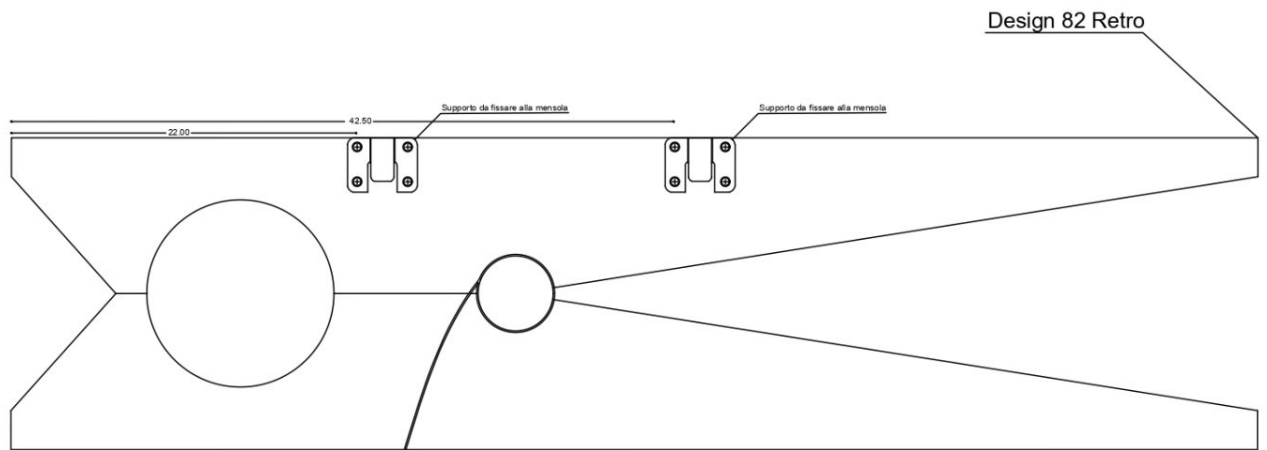


Figura 3: Fissaggio agganci

- **Step 1:**
Fissare il primo supporto a 22 cm dalla parte finale della mensola, utilizzando un cacciavite a stella per fissare le 4 viti presenti tra i componenti di montaggio; Successivamente fissare il secondo supporto a 42.50 cm dalla parte finale della mensola utilizzando le ulteriori 4 viti presenti nei componenti di montaggio;

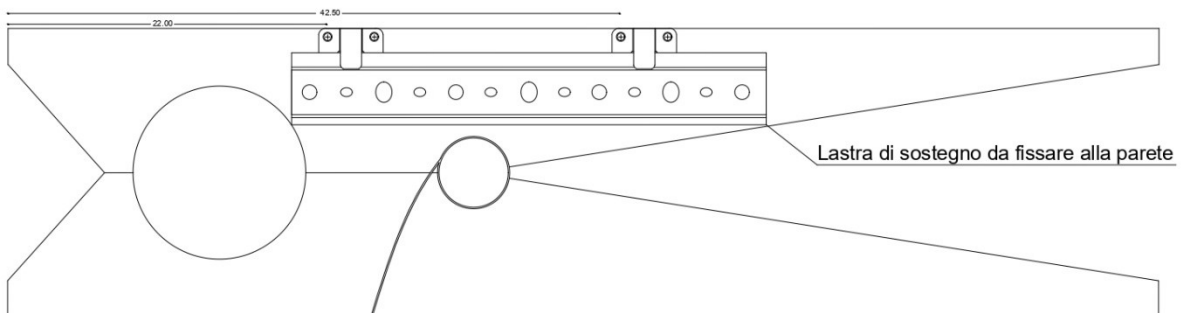


Figura 4: Reggipensile da fissare alla parete

- **Step 2:**
Fissare la lastra di sostegno o così chiamato reggipensile alla parete interessata utilizzando i 3 tasselli presenti nei componenti di montaggio;
- **Step 3:**
Appendere il prodotto e arredarlo come più vi piace!