

# **HAYLOU** X1 Neo

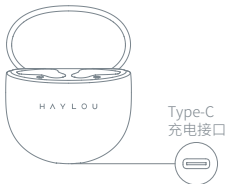
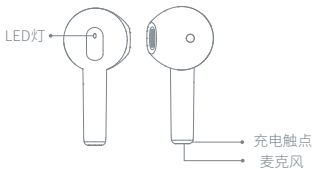
真无线蓝牙耳机

使用说明书



H A Y L O U

## 产品介绍



## 佩戴耳机



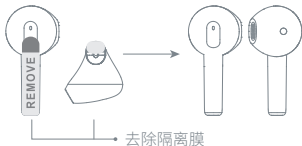
将耳机轻轻塞入耳道，调整耳机达到最佳佩戴状态。



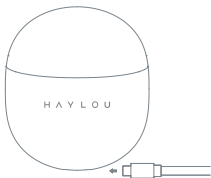
通话时，将耳机麦克风朝向嘴部可使通话更清晰。

## 充电

首次开机使用，请先去除左右耳机充电触点处的隔离膜，将充电盒及耳机充满电。



插入充电线可同时给耳机和充电盒充电。  
充电盒未充满电时指示灯白灯慢闪，充满电后  
指示灯白灯长亮。



## 开机

耳机在充电盒内，取出耳机自动开机。



## 关机

- 1、耳机放入充电盒中，耳机自动关机（耳机充电时白灯长亮，充满电后指示灯自动熄灭）；
- 2、耳机在充电盒外关机：3分钟内未连接设备则自动关机（白灯长亮1秒）。



## 开始使用

**自动连接：**同时将两只耳机从充电盒取出，双耳白灯快闪进入配对状态；

蓝牙搜索“Haylou X1 Neo”并点击完成连接。

如果连接失败，将耳机放回充电盒，重复上述操作。首次连接后，耳机开机可自动回连上一次配对设备（蓝牙需开启）。



**单耳/双耳自由切换：**两只耳机连接成功后即为双耳连接；将任一耳机放回充电盒关机，另一只耳机进入单耳模式，重新取出即可自动恢复双耳模式。

**手动连接：**

双耳白灯快闪时，打开设备蓝牙进行连接。

## 功能说明



- **单击左/右耳MFB键**

音乐时，播放/暂停

- **双击右耳MFB键**

音乐时，切换下一曲

- **双击左耳MFB键**

音乐时，切换上一曲

- **长按左/右耳MFB键2秒**

连接设备时，开启或关闭游戏模式

- **单击左/右耳MFB键**

来电时/通话中，接听/挂断电话

- **双击左/右耳MFB键**

来电时，拒接电话

## 耳机重置

- 1、耳机在开机且未连接设备状态；
  - 2、双耳同时快击3次，第3次长按3秒清除耳机与手机的配对记录后1秒关机；
  - 3、复位后将耳机放入充电盒关盖再开盖取出；
  - 4、清除手机配对记录，按配对步骤，重新完成蓝牙连接即可；
- \* 若操作不成功，请重复以上步骤；或登录官方旗舰店，联系客服，查看复位操作视频。

## 耳机一边有声一边无声

极端情况才会出现此类情况，发生后请参考以下操作步骤：

- 1、将耳机放回充电盒内，重新取出连接使用。
- 2、参考耳机重置步骤，重新连接蓝牙设备。

## 充电时遇到的其他情况

- 1、耳机充满电后，白灯熄灭，此时耳机处于满电状态。
- 2、充电盒没电时，耳机无法充电且保持原来的连接状态。
- 3、充电盒充满电后，白灯长亮。

## 包装概况

耳机、充电盒、充电线、说明书。



耳机型号：Haylou X1 Neo  
耳机名称：真无线蓝牙耳机

## 耳机基本参数

通讯距离：10米（无障碍空旷环境）  
电池容量：30mAh（单耳机）  
充电时间：约1.5小时  
播放时间：约5小时  
待机时间：约60小时  
输入参数：5V = 100mA  
电池类型：锂离子聚合物电池  
无线连接：蓝牙5.3

## 充电盒基本参数

输入参数：5V = 500mA  
输出参数：5V = 150mA  
充电时间：约2小时  
电池容量：310mAh  
电池类型：锂离子聚合物

## 日常维护

请勿佩戴耳机洗澡，淋雨，放入洗衣机及在异常温度情况等极端环境使用，每次正常使用后，请用干布等工具擦干耳机上的汗汁或者雨水，可以有效延长耳机的使用时长。

# 注意事项

## 警告

- 1、请勿以任何理由拆开、维修或改装耳机，否则可能会导致起火甚至彻底损坏本产品。
- 2、请勿将设备置于温度过低或过高（0°C以下或45°C以上）的环境下。
- 3、使用产品指示灯时，请避开儿童或动物的眼睛。
- 4、请勿在雷暴天气下使用本产品，雷暴可导致设备工作异常，并增加触电的危险。
- 5、请勿使用酒精或其他挥发性液体擦拭本产品。
- 6、请勿将本产品与液体接触。
- 7、产品内含不可拆卸的锂电池，请勿自行更换电池，以免损坏电池或设备。电池只能由授权服务中心更换且必须更换相同型号的电池。错误型号电池更换会有爆炸危险。请不要将旧电池扔进生活垃圾中，并按当地要求处理本设备及废旧电池。
- 8、请勿将产品拆解、撞击、挤压或投入火中，以免发生爆炸。若电池出现严重鼓胀，请勿继续使用。
- 9、请勿以任何理由拆开、维修或改装耳机，否则可能会导致起火甚至彻底损坏本产品。

## 注意

- 1、使用产品前请仔细阅读本使用说明书并请妥善保管。
- 2、首次使用时，请先将本产品充满电。
- 3、如果产品长期(超过2个星期)不用，请对其充电。
- 4、必须选择正规厂家生产且经过国家CCC认证的充电器。
- 5、长时间连续使用耳机有损听力，请合理控制使用时间及音量。
- 6、使用耳机会降低对外界声音的感知力，请不要在可能威胁到安全的环境中使用耳机。

## 产品中有害物质的名称及含量

部件名称	有害物质					
	铅 (Pb)	汞 (Hg)	镉 (Cd)	六价铬 (Cr(VI))	多溴联苯 (PBB)	多溴二苯醚 (PBDE)
耳机主体	X	○	○	○	○	○
充电盒	○	○	○	○	○	○
充电线	○	○	○	○	○	○
电 池	X	○	○	○	○	○

本表格依据SJ/T 11364的规定编制。

O: 表示该有害物质在该部件所有均质材料中的含量均在GB/T 26572规定的限量要求以下。

X: 表示该有害物质至少在该部件的某一均质材料中的含量超出GB/T 26572规定的限量要求。



1) 本标识内的数字表示产品(除电池外)在正常使用状态下, 环保使用期限为10年。



2) 本标识内的数字表示电池在正常使用状态下, 环保使用期限为5年。

部件上的环保使用年限标识优先于产品上任何与之相冲突或不同的环保使用期限标识。本产品所有环保使用期限是指在产品说明书规定的使用条件下使用本产品不发生有毒有害物质泄露的安全年限。

## Haylou蓝牙耳机售后服务

Haylou蓝牙耳机售后服务承诺:严格按照《中华人民共和国消费者权益保护法》、《中华人民共和国产品质量法》实行售后三包服务,服务内容如下:在三包有效期内,您可凭购物凭证依照本规定享受免费的修理、更换、退货的权利。

- 1、自您购买之日起7日内,本产品出现故障,经由Haylou售后服务中心确定为产品质量问题,可享受修理、更换、退货的服务。
- 2、自您购买之日15日内,本产品出现故障,经由Haylou售后服务中心确定为产品质量问题,可享受修理或更换的服务。
- 3、自您购买之日起12个月内,本产品出现故障,经由Haylou售后服务中心确定为产品质量问题,可享受修理的服务。

### 三包凭证

产品型号				
用户信息	用户姓名		购买日期	
	联系电话		邮政编码	
	用户地址			
购买信息	销售单位			
	订单编号			

## Haylou X1 Neo 性能故障表

名称	性能故障
蓝牙耳机	1. 使用过程中听不到声音。 2. 通话过程中，对方听不到声音。 3. 无法充电。

### 非保修条例

- 1、使用造成的正常磨损脏污如：刮痕、颜色改变；因接触化学试剂、接触尖锐物体、掉落挤压等人为导致损坏。
- 2、未经授权的维修、误用、碰撞、疏忽、滥用、进液、事故、改动、不正确的使用非本产品配件或撕毁、涂改标贴、防伪标记。
- 3、已超过三包有效期。
- 4、因不可抗力造成的损坏。
- 5、不符合《性能故障表》所列性能故障的情况。
- 6、因人为原因导致本产品及其配件产生《产品性能故障表》所列性能故障。

说明书中的产品、配件、用户界面等插图均为示意图，仅供参考。由于产品的更新和升级，产品实物与示意图可能略有差异，请以实物为准。

## 售后服务与支持

### 保修期：

自产品购买之日起12个月(请妥善保管购买凭证)

### 免费服务：

在产品保修期内，凡属产品本身质量引起的故障，请用户凭购买凭证与经销商取得联系以享受售后服务。

如有任何产品损害或瑕疵非可归责于产品质量本身，则不在保修范围内。有下列情形者不属于保修范围内：

- 1、因天灾、地震、雷击、异常电压、环境因素而发生之故障或毁损的。
- 2、自行或委托未经原厂授权维修之厂商拆卸、改装或更换非原厂零件。
- 3、未按使用手册操作或因人为使用不当而造成损坏者，如产品浸水、腐蚀、掉落、挤压或露在异常温湿度环境下。

若有售后服务需求,请联系Haylou客服

制造商：东莞市猎声电子科技有限公司

制造商地址：广东省东莞市南城街道宏图路86号1栋 401-410室

网 址：[www.haylou.com](http://www.haylou.com)

客服电话：4008-555-083



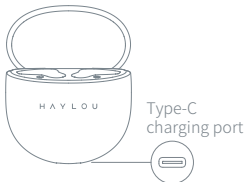
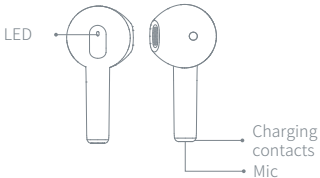
Haylou微信公众号

**HAYLOU** X1 Neo  
True Wireless Earbuds  
User Manual



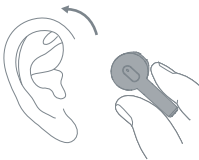
H A Y L O U

## Overview





## How to Wear



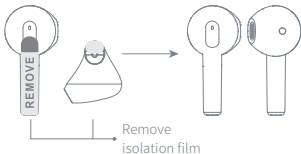
Gently insert the earbud into the ear canal, adjust the earbud to the most comfortable wearing state.



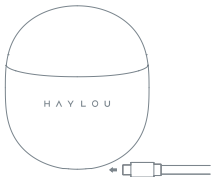
When calling, adjust Mic towards mouth to gain better talking experience.

## How to Charge

For first time use, please remove the isolation film on the charging contacts of both earbuds. Then fully charge the charging case and earbuds.



Plug in the charging cable to charge the earbuds and the charging case at the same time. When the charging case is not fully charged, the LED flashes white slowly. When it is fully charged, the LED flashes solid white.



## Power-on

Take the earbuds out from the charging case, they will automatically power on.



LED flashes white quickly when powering on

## Power-off

1. Put the earbuds back into the charging case, they will automatically power off (LED flashes solid white when the earbuds are charging, then LED goes out when fully charged)
2. The earbuds power off outside the charging case: they will automatically power off if not connected to the device within 3 minutes (LED flashes solid white for 1s)



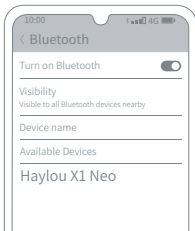
1. LED flashes solid white when the earbuds are charging, then LED goes out when fully charged;
2. LED flashes solid white for 1s.

## How to Pair

**Automatic connection:** Take two earbuds out from the charging case simultaneously, they will enter pairing state when LEDs on both earbuds flash white quickly.

Open device Bluetooth and search for "Haylou X1 Neo", then click it to connect.

Put the earbuds back into the charging case and repeat the above operation if the connection fails. After the first connection, the earbuds can be automatically connected to the last paired device when powering on (Bluetooth needs to be turned on).



### **Switch between mono and stereo mode:**

It is stereo mode after two earbuds are successfully connected. Put one back into the case to power off, the other will enter mono mode. Or pick it up again to resume stereo mode.

### **Manual connection:**

When LEDs on both earbuds flash white quickly, turn on device Bluetooth to connect.

## Functions



- **Click the left/right MFB**  
Play/Pause music
- **Double click the right MFB**  
Skip track forward
- **Double click the left MFB**  
Skip track backward
- **Press and hold the left/right MFB for 2s**  
Turn on/off gaming mode
- **Click the left/right MFB**  
Answer/End a call
- **Double click the left/right MFB**  
Reject a call

## Restore Factory Settings

1. The earbuds are outside the charging case, powered on and not connected to the device;
2. Quickly click both earbuds for three times at the same time, then press and hold for 3s, they will power off after LEDs flash solid white for 1s;
3. After resetting, put the earbuds into the charging case and close the lid, then open the lid and take them out again;
4. Follow the pairing steps to complete Bluetooth connection.

## Audio only Outputs from Single Earbud

It's unusual indeed, please refer to the following operation steps if the situation occurs:

1. Put the earbuds back into the charging case, and then take them out again to connect.
2. Refer to the reset steps to reconnect the Bluetooth device.

## Other Charging Problems

1. The white LED goes out when the earbuds are fully charged.
2. When the charging case is out of power, the earbuds cannot be charged and keep the original connecting status.
3. LED flashes solid white when the charging case is fully charged.

## Package Overview

Earbuds, charging case,  
Charging cable, user manual.

Earbud model: Haylou X1 Neo

Earbud name: True wireless earbuds

### Basic Parameters(earbuds)

Operation range: 10m (open space with no  
obstacle)

Battery capacity: 30mAh(single earbud)

Charging time: approx. 1.5h

Playing time: approx. 5h

Standby time: approx. 60h

Input parameter: 5V = 100mA

Battery type: li-ion

Bluetooth version: V5.3

### Basic Parameters(charging case)

Input parameter: 5V = 500mA

Output parameter: 5V = 150mA

Charging time: approx. 2h

Battery capacity: 310mAh

Battery type: li-ion



## Caveats

### Warning

1. Do not disassemble, repair or modify the product for any reason, as this may cause fire or even completely destroy the product.
2. Do not expose the product to environments where the temperature is too low or too high (below 0°C or above 45°C).
3. Keep the indicators away from the eyes of children and animals while using the earphones.
4. Do not use this product during thunderstorms. Thunderstorms may cause the product to malfunction and increase the risk of electric shocks.
5. Do not wipe and clean the earphones or their case with alcohol or other volatile liquids.
6. Avoid any contact with liquids.

### Note

1. Please read this user manual carefully before using the product and please properly store it.
2. When using for the first time, please fully charge this product.
3. Please charge the product, in case it has not been used over two weeks.

4. Please use certificated charger.
5. Do not wear earphones for a long term to protect your hearing.
6. Do not wear earphones in any situations with potential risks as wearing them may reduce your perception to the outside world.

### **Daily maintenance**

Please do not shower with earbuds. Do not wear them in rainy day. Do not leave them in washing machine or other extreme situations. Clean them with dry cloth.

## Warranty Card

### Warranty Period

12 months after you purchase this item.  
( or you may inquire your local shopper for more details.)

### Free Service

Supposing any defects caused by quality issues occur within the warranty period, please take this warranty card and purchase receipts to your distributor for free exchange service.

Model Number	
Date of Purchasing	
User' s Name	
User' s Phone	
User' s Address	
Shop' s Name	
Shop' s Address	
Comments	

Free exchange service will not be accessed under following circumstances:

1. Damages caused by unauthorized disassembly.

2. Defects or physical damages caused by leaking or dropping off.
3. Damages by act of God.  
Supposing your item is within any damages or defects except the above circumstances, please return to us or your distributor for free repairing.



#### EU DECLARATION OF CONFORMITY

Hereby, Dongguan Liesheng Electronic Co., Ltd. declares that the radio equipment type haylou X1 Neo is in compliance with Directive 2014/53/EU.

Manufacturer: Dongguan Liesheng Electronic Co., Ltd.

Address: Room 401-410, Building 1, No.  
86 Hongtu Road, Nancheng District,  
Dongguan City, Guangdong, China