

# HOW TO USE NOVUS X2

用戶指南



MESH  
Motorcycle **Bluetooth** Intercom

**LEXIN**

V 1.0



# Catalog

## 目錄

P01 Function Introduction  
功能簡介

P02 Product Packaging  
產品包裝

P03 Installation Instructions  
包裝說明

P06 Basic Operation  
基本操作

P13 Maintenance & Certification  
產品維護與認證



## Function Introduction 功能簡介

- MESH網狀對講
- 內置CVC、DSP降噪
- 支持語音提示，開機語音提示
- 支持藍牙通配，與大部分的藍牙對講機兼容
- 支持LEXIN 藍牙對講，最多2人
- 支持LEXIN MESH網狀對講，最大32人/2公里
- 騎行官模式，一鍵靜音群組內所有隊員麥克風
- 支持音頻多任務，在對講或導航的同時聽音樂
- 藍牙5.0
- 支持Type-C快充
- 支持免提通話
- 支持播放Hi-Fi音樂
- 支持GPS導航
- 支持Siri等語音助手
- 支持前後座無線音樂分享

NOVUS X2符合藍牙V5.0規格，支持以下配置文件：

耳機功能（HSP），免提功能（HFP）和高級音頻傳輸功能（A2DP）。  
它支持市場上大多數藍牙耳機的通用配對對講。

\* NOVUS X2支持LEXIN MESH 3.0網狀群對講，用戶可通過10個不同頻道的設置在公域和私域對講交流。

### 耳機

隨附高清40MM立體聲頭盔耳機。這些設計適用於大多數開放式、揭面式和全臉式、越野式頭盔中。我們的高質量、便攜式、超薄高揚聲器可實現優越的音頻保真度。這款耳機附帶的麥克風採用CVC、DSP智能降噪技術，降風噪和環境噪聲的能力處於業界領先水平。

### 電池

NOVUS X2配備800mAh電池，可為設備提供18個小時的聽音樂或13個小時的內部通話使用時間，待機時長大約1週。

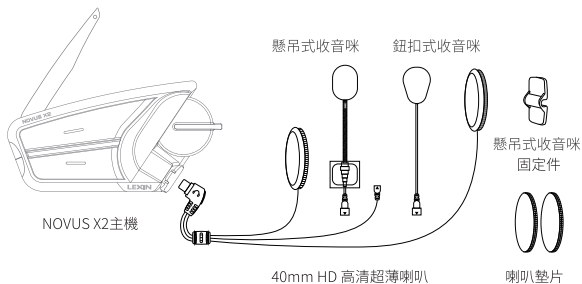
### 安全性信息

**注意：**在實際使用過程中，請確認是否符合所有有關使用頭盔內揚聲器的當地法律。



## Product Packaging 產品包裝

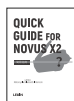
- NOVUS X2 主機
- 40mm HD 高清超薄耳機
- 懸吊式/鈕扣式收音咪
- 懸吊式收音咪固定件
- 固定底座
- 背夾塑料墊片
- 背夾橡膠墊片
- 3M 膠貼片背夾
- 喇叭墊片
- Type-C 數據線
- 用戶指南/簡易指南
- 鐵背夾
- 扳手
- 螺絲\*4



包裝盒



用戶指南



簡易指南



USB-C 充電線



扳手&螺絲



合金背夾



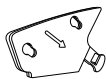
合金背夾墊片



固定底座墊片



固定式底座



3M膠貼底座



## Installation Instructions 安裝說明

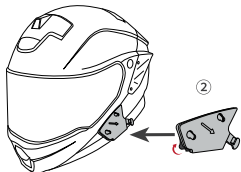
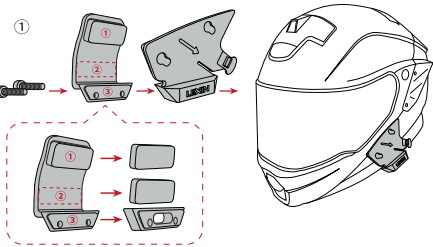
### 安裝固定底座

#### ① 螺絲安裝:

把背夾安裝在頭盔內里和頭盔外殼之間，背夾和底座鎖上螺絲，用六角螺絲刀鎖緊。

**注:** 根據頭盔的尺寸形狀不同，您可能需要用到不同厚度的橡膠墊，有時需要貼在鐵背夾上端加厚，有時需要貼在鐵背夾下端加厚，可

以使用包裝上附贈的橡膠墊自由調整。另外還配了一塊塑膠墊片，如有需要，可以用來加厚背夾和底座的寬度，然後換長螺絲固定。



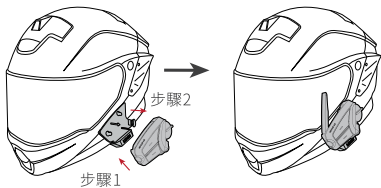
#### ② 使用3M膠背夾貼片安裝

除了可以使用鐵背夾底座安裝，您還可以使用3M膠貼紙。首先需撕掉3M膠背面保護紙，然後將貼紙一面粘在底座上，再將底座貼到頭盔左側合適位置即可。按15秒，讓膠水乾燥24小時。

**注:** 儘管為方便起見提供了3M膠安裝方法，LEXIN建議使用鐵背夾底座安裝。3M膠安裝僅供選擇使用，您需要自行承擔3M膠底座安裝帶來的風險和責任，LEXIN不對使用它承擔任何責任。

### 主機安裝

將NOVUS X2主機安裝在支架上。NOVUS X2主機的背面有兩個圓柱，底座上有兩個孔；  
步驟1：將主機背面的圓柱對準底座較大的圓孔按下去；  
步驟2：再向小圓孔的方向推（向右下角推），主機就可以卡進底座了。

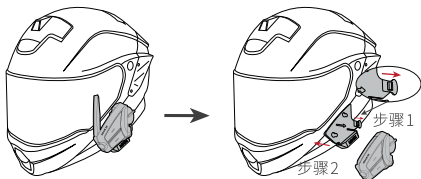




### 主機卸下

步驟1: 首先按下底座右下角的卡扣;

步驟2: 再把主機往底座大圓孔的方向推 (向左上角推), 即可從底座上卸下主機。



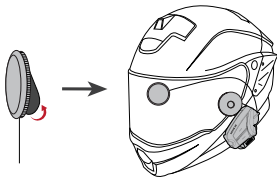
### 安裝耳機

**注:** 耳機線較短的喇叭需要裝在左耳, 耳機線較長的喇叭需要裝在右耳。喇叭貼在頭盔內襯裡面, 如果頭盔有比較深的喇叭位, 可以使用喇叭墊加高, 使喇叭更貼近你的耳朵。

步驟1: 將喇叭魔術貼的一半放入頭盔的內部襯墊中;

步驟2: 將喇叭牢固地按在魔術貼墊上。如果頭盔的耳袋較深, 則可以使用附帶的墊片將喇叭墊高;

步驟3: 把多餘的耳機線藏在頭盔襯里和外殼之間。



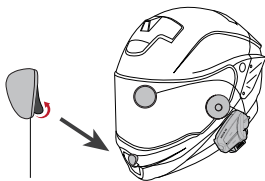


## 安裝收音咪

**注：**鈕扣式收音咪和懸吊式收音咪可以在全臉式或開放式頭盔之間互換。兩者之間的選擇取決於個人偏好以及最適合頭盔的類型。

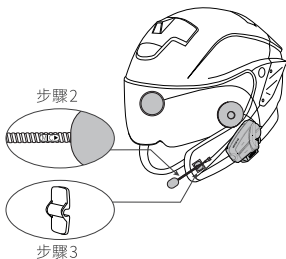
### 全盔/鈕扣式收音咪

- 步驟1：在頭盔嘴巴中心部位找到一個區域，將收音咪魔術貼毛面貼在這個區域；
- 步驟2：將鈕扣式收音咪貼在粘好的魔術貼上；
- 步驟3：將其從左側連接到耳機的連接器。



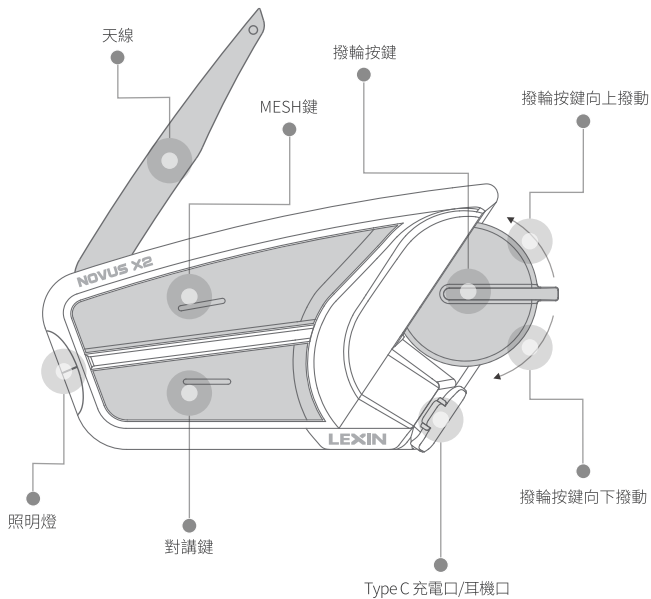
### 開放式頭盔/懸吊式收音咪

- 步驟1：將魔術貼的毛面貼在頭盔內部左側合適位置，再將懸吊式收音咪貼上去；
- 步驟2：調整收音咪的方向，使收音咪上的三角形標記指向用家的嘴；
- 步驟3：如有必要，請使用收音咪固定件為收音咪提供額外的支撐。





## Basic Operation 基本操作







### 開/關機

**開機：**在關機狀態，長按撥輪按鍵約3秒開機，並提示當前剩餘電量。

**關機：**在開機狀態，長按撥輪按鍵約1秒關機。

**恢復出廠設置(清除配對)：**待機狀態下，同時長按對講鍵+撥輪鍵約7秒（清除手機配對信息和藍牙對講耳機配對信息）。

### 電池

**充電：**將USB線插入USB端口，可通過任何DC 5V電源進行充電，如手機充電器、電腦、筆記本電腦或充電寶等。充電時LED燈變為紅色閃爍，主機充滿時LED燈變為藍燈長亮。完全充電大約需要2.5個小時。

#### 電池電量分 5 個等級：

100%/ 80%/ 50%/ 25%/低電量。

**注：**電池處於低電量時，每五分鐘語音提示“電量低”一次，設備大概工作 1-1.5 小時後，自動關機。

### 開/關照明燈

**開/關照明燈：**開機狀態下，雙擊MESH按鍵開啟/關閉照明燈。

**開/關SOS（“三長三短”閃爍）：**開機狀態下，長按對講鍵15秒開啟/關閉SOS。

### NOVUS X2與藍牙設備配對

**注：**一台NOVUS X2 最多可以連接兩台手機和兩個其他藍牙設備，並且同時保持三台設備處於連接狀態（兩台手機和一台藍牙設備或者一台手機和兩台藍牙設備）。下次開機時，NOVUS X2藍牙會自動連接上次連接過的設備，前提是該設備的藍牙是開啟的，或者在待機未連接藍牙設備狀態；連接手機時單擊撥輪按鍵重新連回藍牙設備；藍牙對講時單擊對講鍵是直接發起對講。

#### 配對手機藍牙

步驟1：在開機狀態，長按撥輪按鍵約5秒，指示燈紅藍色閃爍，語音提示“pairing”，進入配對狀態；

步驟2：打開手機上的藍牙設置，選擇藍牙名稱“NOVUS X2”；

步驟3：點擊名稱進行連接；有些手機可能要求輸入PIN，請輸入：“0000”；

步驟4：請在手機上確認配對是否已經完成。

**注：**NOVUS X2設備上的LED閃爍藍色燈光，語音提示“pairing successful”，表明連接已完成。

**重連手機藍牙：**配對完成後，當設備與手機斷連時，單擊撥輪按鍵。

#### 配對GPS導航

在關機狀態，長按撥輪按鍵約5秒，指示燈紅藍色閃爍，語音提示“pairing”，進入配對狀態；配對完成後，指示燈藍色閃爍，語音提示“pairing successful”。

**注：**配對後，將能夠從NOVUS X2接收GPS導航語音。



### 手機通話

**接聽來電：**在來電狀態下，單擊撥輪按鍵，接聽來電。

**結束通話：**在通話狀態下，單擊撥輪按鍵，結束通話。

**拒絕來電：**在來電狀態下，雙擊撥輪按鍵。

**接聽第三方來電：**在第三方來電時，雙擊撥輪按鍵。

**拒絕第三方來電：**在第三方來電時，向上撥2次撥輪按鍵。

**手機語音助手：**在待機狀態下，雙擊撥輪按鍵激活Siri或S-Voice等語音助手。

### 音量和音樂控制

#### 音量加/減

**在音樂播放狀態/收音機播放狀態/藍牙對講狀態/打電話狀態下：**

向上短按/長按撥輪按鍵，增大音量，最大音量時會有語音提示聲；

向下短按/長按撥輪按鍵，降低音量，最小音量時會有語音提示聲。

**MESH組網對講狀態下：**mesh的音量調節只有8個檔。

**調節MESH對講狀態下音樂和導航音量：**

向上長按撥輪按鍵，增大音樂/導航音量；最大音量時會有語音提示聲；

向下長按撥輪按鍵，降低音樂/導航音量；最小音量時會有語音提示聲。

**注：**音頻多任務只適用於MESH組網對講和音樂/導航同時工作的狀態。

#### 暫停/播放

在待機狀態下，單擊撥輪按鍵。

在音樂播放狀態下，單擊撥輪按鍵。

#### 切換歌曲

在音樂播放狀態下，向上撥2次撥輪按鍵，切換到下一首歌曲；向下撥2次撥輪按鍵，切換到上一首歌曲。

**注：**當在聽手機的音頻時，將需要同時調整手機上的音量以便獲得更大的音量。

#### 音樂分享

步驟一：NOVUS X2 設備一處於音樂播放狀態下，同時單擊對講鍵+撥輪鍵，指示燈紅藍色閃爍，進入音樂分享狀態；

步驟二：NOVUS X2 設備二處於待機狀態下，同時單擊對講鍵+撥輪鍵，指示燈紅藍色閃爍，設備二自動搜索並連接設備一，然後自動播放設備一的音樂。

#### 停止音樂分享

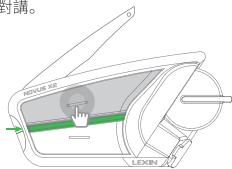
音樂分享狀態下，任意一台設備同時單擊對講鍵+撥輪鍵，結束音樂分享。

**MESH 網狀對講 一鍵組網**

打開網狀對講後，NOVUS X2將自動連接到附近的NOVUS X2用戶，並允許他們通過MESH交談，開機默認頻道1。

**開啟MESH對講：**

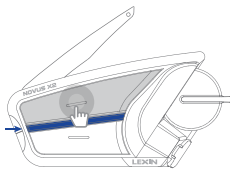
在待機狀態，單擊MESH鍵，進入MESH網狀對講狀態，指示燈綠色常亮，語音提示 " mesh on "，開啟MESH網狀群組對講。



單擊MESH鍵，進入MESH網狀對講狀態，指示燈綠色常亮，語音提示 " mesh on "

**退出MESH對講：**

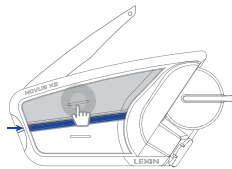
在MESH網狀群組對講狀態下，單擊MESH鍵，指示燈藍色閃爍，語音提示 " mesh off "，退出MESH網狀群組對講。



單擊MESH鍵，指示燈藍色閃爍，退出 " mesh off "

**進入MESH 網狀群組對講頻道設置：**

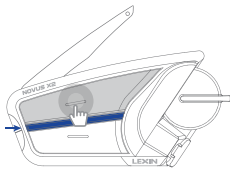
步驟1: 在待機狀態下，長按MESH鍵2秒，進入頻道設置，語音提示 " scanning channel "。



長按MESH鍵2秒，進入頻道設置，語音提示 " scanning channel "

(步驟1)

步驟2: 單擊MESH鍵調節想要使用的頻道，頻道設置從頻道1到頻道10循環，語音提示由channel 1至channel10。



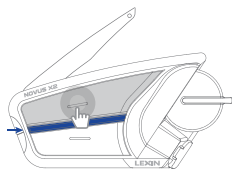
單擊MESH鍵調節想要使用的頻道，語音提示由channel 1至channel10

(步驟2)



步驟3：長按MESH鍵2秒，保存當前頻道設置並退出頻道設置，語音提示"saved"；和同伴調節到一樣的頻道即可對講。

**注：**10秒沒有任何操作，自動退出頻道設置。

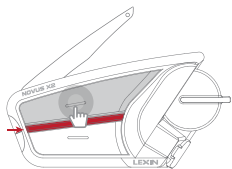


長按MESH鍵2秒，保存當前頻道設置，  
語音提示"saved"  
(步驟3)

**注：**下次開啟MESH網狀群組對講時，自動進入上次頻道設置保存的頻道。

#### 重置MESH網狀群組對講：

在待機狀態下，長按MESH鍵約8秒，指示燈紅燈閃爍一下。MESH網狀群組對講頻道回到頻道1。



長按MESH鍵8秒，指示燈紅燈閃爍，  
回到頻道1

#### 設置MESH網狀群組對講下的領隊模式

**開啟領隊模式：**在網狀對講模式下，其中一人長按**對講鍵**3秒，即可靜音其他成員的咪高峰。從而，向其他車友發表講話。

**退出領隊模式：**在領隊模式下的用家，長按**對講鍵**3秒退出，其他用家咪高峰隨即回復開啟狀況。

**關閉/打開個人咪高峰：**在領隊模式下，單擊**對講鍵**，打開/關閉個人咪高峰。

**注：**新加入MESH網狀群組對講，默認本機咪高峰處於開啟狀態，用戶需自行操作關閉本機咪高峰。

### 藍牙對講配對

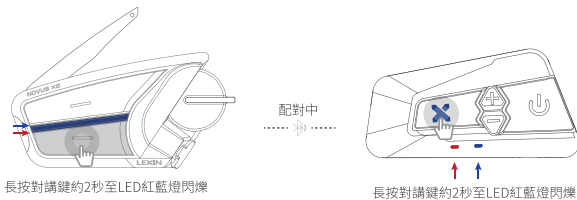
NOVUS X2使用藍牙配對內部對講，可實現2人實時全雙工(full-duplex)藍牙對講通話。

**功能優先級：**（NOVUS X2在使用兩方藍牙對講和通配模式下的時候按以下順序執行）

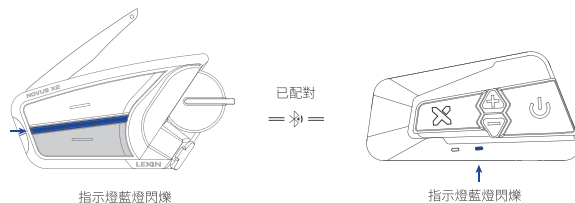
1. 電話
2. 對講
3. 音樂/收音機/GPS

**注：**低級的功能將被高級的功能替換：比如，音樂會被對講機打斷，對講會被來電打斷。

**NOVUS X2想與LEXIN B4FM/LEXIN G16/LEXIN FT4PRO/LEXIN GTX等同品牌不同型號建立配對,方法基本相同，以下以與LEXIN B4FM配對為例：**在待機狀態下，需配對的NOVUS X2設備長按對講鍵2秒，LED燈快速閃爍紅藍燈，語音提示 "pairing"；

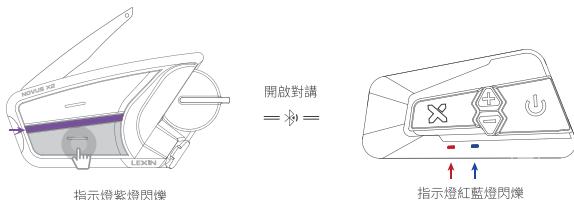


**配對成功：**這時2台設備自動完成搜索配對，完成配對後所有指示燈藍色慢閃，語音提示 "pairing successful"。

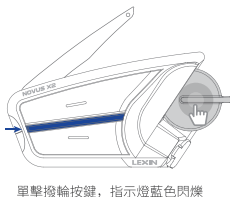




**開啟對講：**在2台設備完成配對後，單擊任意一台的對講鍵，NOVUS X2的指示燈紫色閃爍，開啟藍牙對講成功。



**結束對講：**在對講狀態下，單擊NOVUS X2撥輪按鈕或其他設備的電源鍵，指示燈藍色閃爍，該設備斷開對講。



**注：**如果您想與LEXIN ET COM配對，請使用下面的通配功能進行配對。

### 通配功能

#### 配對其他藍牙對講耳機

- 步驟1：待機狀態下，長按NOVUS X2對講鍵約2秒，指示燈紅藍色閃爍，語音提示 "pairing";
- 步驟2：打開其他藍牙對講耳機並進入被配對狀態；
- 步驟3：完成配對後指示燈藍色閃爍，語音提示 "pairing successful";
- 步驟4：在建立配對後，雙擊NOVUS X2對講鍵，指示燈紫色閃爍，建立對講；
- 步驟5：在對講狀態下，單擊撥輪按鈕或雙擊對講鍵，指示燈藍色閃爍，結束對講。



## FM收音機

### 開啟/關閉

開啟FM收音機：在待機狀態下，長按撥輪按鍵+對講鍵1秒。

關閉FM收音機：在收音機工作狀態下，長按撥輪按鍵+對講鍵1秒。

### FM收音機調台

向上調台：在收音機工作狀態下，向上撥2次撥輪按鍵。

向下調台：在收音機工作狀態下，向下撥2次撥輪按鍵。

## Maintenance & Certification 產品維護與認證

### 維護與保養

**請按照以下建議對NOVUS X2設備進行最佳保養並保持保修保護：**

- 請勿在多塵或骯髒的環境中使用或存放設備。活動部件和電子部件可能會損壞；
- 請勿將設備存放在高溫區域。高溫會縮短電子設備的壽命，損壞電池，並使某些塑料翹曲或熔化；
- 請勿將設備存放在低溫區域。當設備恢復到正常溫度時，水分會在設備內部形成並損壞電子電路板；
- 請勿嘗試打開NOVUS X2機殼；
- 請勿摔落或敲打設備。粗暴的處理可能會破壞內部電路板和精密的機械結構；
- 請勿使用刺激性化學物質，清潔劑或強洗滌劑清潔設備；
- 請勿噴塗設備。油漆可能會堵塞運動部件並妨礙正確操作。這些建議同樣適用於頭戴式耳機主體，揚聲器-麥克風夾單元和電源充電器。

### 商家承諾

LEXIN保證本產品自購買之日起兩年內，該產品應符合已發布的技術規格，並且在材料和工藝上均無任何缺陷。有限保修僅適用於產品的原始購買者，不能轉讓給任何後續的購買用戶。

本保修僅限於LEXIN自行決定對有缺陷或不合規的產品進行維修或更換，並且LEXIN對產品由於以下原因引起的無法執行指定的功能故障或者不合規概不負責：（a）產品的任何錯誤使用；（b）客戶未遵守LEXIN的任何規格或說明；（c）對產品的疏忽，濫用或意外使用產生的故障；（d）使用了非LEXIN提供的任何相關的其他設備或軟件。

可以通過將產品退還給LEXIN或購買該產品的國際分銷商，並提供購買證明或收貨日期證明，以獲得有限保修服務。客戶同意為產品提供保險或承擔運輸途中損失或損壞的風險，並預付給LEXIN運輸費用。



## 認證和安全批准

### • FCC 合規聲明

此設備符合FCC規則的第15條。操作必須符合以下兩個條件：

-此設備不會造成有害干擾；

-本設備必須接受收到的任何干擾，包括可能導致意外操作的干擾。

本設備經測試證明符合FCC規則第15條中關於B類數字設備的限制。這些限制旨在為住宅安裝中的有害干擾提供合理的保護。本設備會產生並輻射射頻能量，如果未按照說明進行安裝和使用，可能會對無線電通信造成有害干擾。但是，不能保證安裝過程中不會發生干擾。

如果此設備確實對無線電或電視接收造成有害干擾（可以通過打開和關閉設備來確定），則鼓勵用戶嘗試通過以下一種或多種措施來消除乾擾：

- 重新調整或擺放接收天線。

- 增加設備和接收器之間的距離。

-將設備連接到與接收器不同電路的插座上。

-向經銷商或有經驗的無線電/電視技術人員諮詢以獲得幫助。

### • FCC RF 暴露聲明

必須安裝用於本設備的天線，以使其與所有人的距離至少為20 cm，並且不得與其他任何天線或發射器一起放置或操作。

### • FCC 警告

未經負責合規方明確批准對設備進行的任何更換或修改，都可能導致用戶失去操作設備的權限。

### • CE 合格聲明

根據RandTTE指令（99/5 / EC）的規定，該產品帶有CE標誌。LEXIN特此聲明該產品符合Directive 1999/5 / EC的基本要求和相關規定。

## 其他注意事項

### 藍牙群組對講連接：

-設備像鏈條一樣連接在一起。為了最大限度地擴大通信範圍，請將設備保持在鏈路連接的順序中。

-群組對講連接時，不能與藍牙設備(電話或GPS)連接。

### 啟用對講：

進行開啟對講操作時，連接其他設備可能需要幾秒鐘，請等待設備都連接上再對講。






**設備對講距離：**

在對講期間, 如果有一個對講機騎士超出了對講範圍,則可能會出現噪音甚至完全聽不到, 最終對講將會斷開連接。在這種情況下, NOVUS X2每隔幾秒自動嘗試重新連接直到重新建立連接。

**節省電池：**

為了節省電池電量,如果您不需要通話, 請斷開對講功能。



 +852 55121277

 [contact@iinspirehk.com](mailto:contact@iinspirehk.com)

Address: 1011, 10/F, Fat Lee Industrial Building, 17 Hung To Road,  
Ngau Tau Kok, Kowloon