

# HOW TO USE LX-G16

用戶指南



Motorcycle Bluetooth Intercom  
頭盔藍牙對講耳機

**LEXIN**

V 6.0



# Catalog

## 目錄

P01 Function Introduction  
功能簡介

P02 Product Packaging  
產品包裝

P03 Installation Instructions  
安裝說明

P05 Basic Operation  
基本操作

P13 Maintenance & Certification  
產品維護與認證



## Function Introduction 功能簡介

- 藍牙5.0
- 內置CVC、DSP降噪
- 內置LED射燈
- 支持Type-C快充
- 支持語音提示，開機語音提示
- 支持藍牙通配，與大部分的藍牙對講機兼容
- 支持1-16部LX-G16設備連接，連接最佳對講距離4.5公里16人
- 支持免提通話
- 支持播放音樂
- 支持GPS導航
- 支持FM收音機
- 支持Siri等語音助手

LX-G16符合藍牙V5.0規格，支持以下配置文件：  
耳機功能（HSP），免提功能（HFP）和高級音頻傳輸功能（A2DP）。  
它支持市場上大多數藍牙耳機的通用配對。

### 耳機

隨附高清40MM立體聲頭盔耳機。這些設計適用於大多數開放式、揭面式和全臉式、越野式頭盔中。我們的高質量、非便攜式、超薄高清揚聲器可實現卓越的音頻保真度。這款耳機附帶的收音咪的風噪和環境噪聲降低能力也是業界領先水平。

### 電池

LX-G16配備800mAh電池，可為設備提供15個小時的聽音樂或15個小時的內部通話使用時間，待機時長大約1星期。

**功能優先級：**（LX-G16按以下優先級順序執行）

1. 手機
2. 對講
3. 音樂/收音機/GPS

**注：**低級的功能將被高級的功能替換。比如，音樂會被對講打斷，對講會被來電打斷。

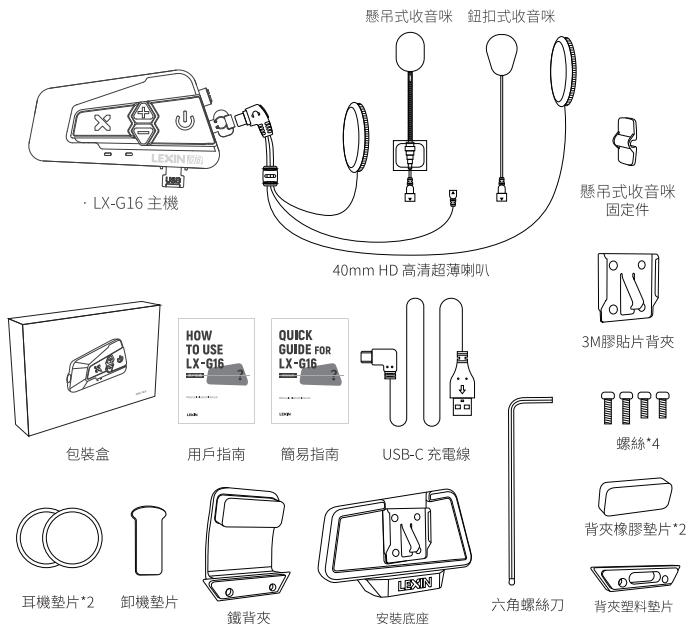
### 安全性信息

**注意：**在操作機動車輛時，請確認是否符合所有有關使用頭盔內揚聲器的當地法律。



## Product Packaging 產品包裝

- LX-G16 主機
- 40mm HD 高清超薄耳機
- 安裝底座
- 鐵背夾
- 螺絲\*4
- 背夾塑料墊片
- 背夾橡膠墊片\*2
- 卸機墊片
- 六角螺絲刀
- 耳機墊片\*2
- 3M膠貼片背夾
- 懸吊式/鈕扣式收音咪
- 懸吊式收音咪固定件
- 用戶指南/簡易指南
- Type-C充電線





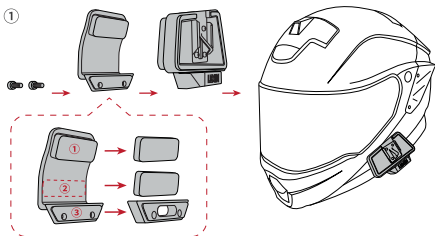
## Installation Instructions 安裝說明

### 安裝支架底座

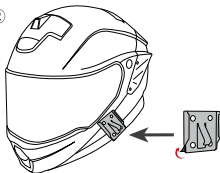
#### ① 使用螺絲釘安裝

將鐵背夾和安裝底座置於頭盔內里和外殼之間，背夾和底座鎖上螺絲，用六角螺絲刀鎖緊。

**注：**根據頭盔的尺寸形狀不同，可能需要用到不同厚度的橡膠墊，有時需要粘在鐵背夾上端加厚，有時需要粘在鐵背夾下端加厚，可以使用包裝上附贈的橡膠墊自由調整。另外還配了一塊塑膠墊片，如有需要，可以用來加厚背夾和底座的寬度，然後換長螺絲固定。



#### ②



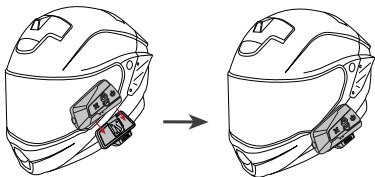
#### ② 使用3M膠貼片背夾安裝

如果不想使用螺絲和鐵背夾去安裝，也可以使用3M膠貼片背夾安裝。只需要撕掉3M膠貼片的保護紙，貼在頭盔合適的位置上，按壓15秒，然後靜置24小時就可以使用了。

**注：**儘管為方便起見提供了3M膠安裝方法，LEXIN建議使用固定式底座安裝。3M膠安裝僅供選擇使用，您需要自行承擔3M膠支架安裝帶來的風險和責任，Lexin不對使用它承擔任何責任。

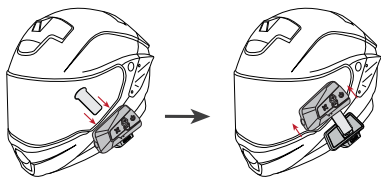
### 安裝 G16 主機

安裝G16主機，將主機從上向下推，直到滑入底座底部並且扣緊。





如果要把G16主機從底座上卸下來，請使用配備在包裝盒中的卸機墊片，將卸機墊片插進G16主機和底座之間，然後向上推主機就可以輕鬆將主機從底座上取下來。



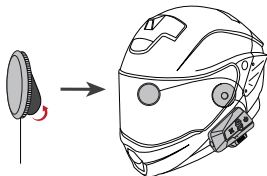
### 安裝耳機

**注：**耳機線較短的喇叭需要裝在左耳，耳機線較長的喇叭需要裝在右耳，可以增強FM收音機的接收效果。喇叭貼在頭盔內襯裡面，如果頭盔有比較深的喇叭位，可以使用喇叭墊加高，使喇叭更貼近耳朵。

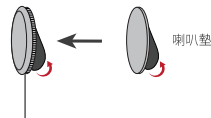
**步驟1：**將喇叭魔術貼的毛面撕下來貼到頭盔的內墊中；

**步驟2：**將喇叭牢裝貼在魔術墊上。如果頭盔的耳袋較深，則可以使用附帶的墊片將喇叭墊高；

**步驟3：**把多餘的耳機線藏在頭盔內墊和外殼之間。



**注：**我們另外配了兩片耳機墊，有些頭盔的尺寸比較大或喇叭預留位置比較深，此時可以使用喇叭墊來增加耳機的厚度，使喇叭更貼合用家耳朵。



### 安裝收音咪

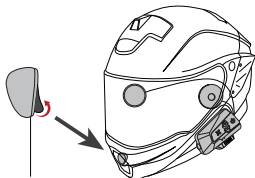
**注：**鈕扣式收音咪和懸吊式收音咪可以在全臉式或開放式頭盔之間互換。兩者之間的選擇取決於個人偏好以及最適合頭盔的類型。

#### 全盔/鈕扣式收音咪

**步驟1：**在頭盔嘴巴中心部位找個位置，將收音咪**魔術貼**毛面貼在這個位置；

**步驟2：**將鈕扣收音咪貼在魔術貼上；

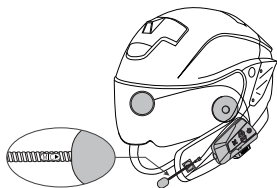
**步驟3：**將其從左側連接到耳機的連接器。





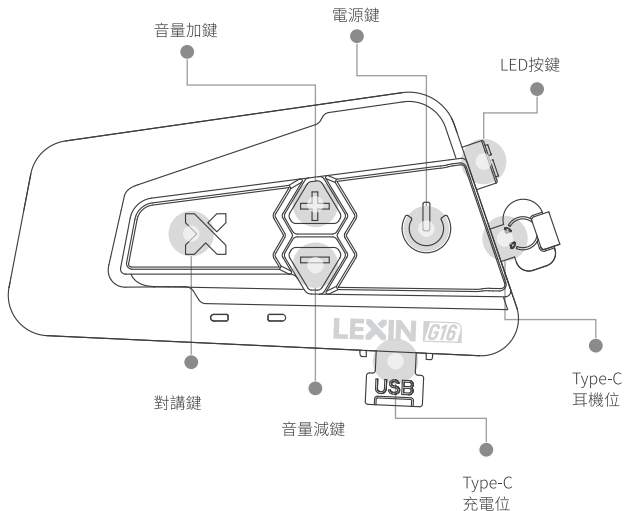
### 開放式頭盔/懸吊式收音咪

- 步驟1: 將**魔術貼**的毛面貼在頭盔內部左側合適位置, 再將懸吊式收音咪貼上去;
- 步驟2: 調整收音咪的方向, 使收音咪上的三角形標記指向用家的嘴;
- 步驟3: 如有必要, 請使用收音咪固定件為收音咪提供額外的支撐。



## Basic Operation 基本操作

開/關機 = **X** + **⏻** 同時長按1秒





## 開/關機

**開機：**在關機狀態，同時長按電源鍵和對講鍵約1秒開機，指示燈亮藍色，語音提示" Power On "，同時播報當前電池電量。

**關機：**在開機狀態，同時長按電源鍵和對講鍵約1秒關機，指示燈亮紅色，語音提示" Power Off "。

## 電池

**充電：**將USB線插入USB端口，可通過任何DC 5V電源進行充電，如手機充電器、電腦、筆記本電腦或充電寶等。充電時LED燈變為紅色，主機充滿時LED燈變為藍色。完全充電大約需要3個小時。

**低電量提示：**當主機電量低於30%時，主機每5分鐘發出一提示音，此時主機還能工作1-1.5小時，當電量低於20%時將自動關機。

### 電池電量提示及查詢

每次開機都會自動播報當前電池電量。

待機狀態，長按音量減鍵約1秒，此時主機會語音播報當前電池電量。

**注：**電池電量分以下幾個等級：100%，80%，50%，30%，低電量。

## LX-G16與藍牙設備配對

**注：**群組多人對講下，一部LX-G16最多可以與兩台LX-G16和手機同時保持連接狀態。下次開機時，LX-G16藍牙會自動連接上次連接過的設備，前提是該設備的藍牙是開啟的，或者在待機未連接藍牙設備狀態，單擊電源鍵重新連回藍牙設備。

### 配對手機藍牙

步驟1：關機狀態下，長按電源鍵約5秒，直到LED藍色和紅色交替閃爍，進入配對狀態；

步驟2：打開手機上的藍牙設置，選擇藍牙名稱“LX-G16”；

步驟3：點擊名稱進行連接；有些手機可能要求輸入PIN，請輸入：“0000”；

步驟4：請在手機上確認配對是否已經完成。

**注：**LX-G16設備上的LED將閃爍藍色，表明連接已完成。

### 配對GPS導航

步驟1：關機狀態下，長按電源鍵約5秒，直到LED藍色和紅色交替閃爍，進入藍牙配對模式；

步驟2：按照您的GPS導航設備配對說明，連接到LX-G16設備。

**注：**配對後，將能夠從LX-G16接收GPS導航語音。

### 清除對講記錄

同時長按音量加鍵和音量減鍵約1秒，直到LED閃爍紅色，清除已配對內部對講記錄。



## 音量和音樂控制

### 音量加/減

長按音量加鍵或減鍵來控制音量大小，音量到達最大或最小時都會有提示音。

#### 注：

1. 在音樂播放狀態/收音機播放狀態/對講狀態/打電話狀態下，才可進行音量調節。
2. 當您在聽手機的音頻時，將需要同時調整手機上的音量得到更大的音量。
3. 單擊音量鍵一格一格調音量，長按音量鍵連續調音量。

### 暫停/播放

單擊電源鍵可暫停/播放歌曲，再單擊電源鍵可繼續播放。

### 切換歌曲

連按兩下音量加鍵播放下一首歌曲，連按兩下音量減鍵播放上一首歌曲。

### 音樂分享

正在播放音樂的LX-G16設備（A）可以將音樂共享到另一部LX-G16設備（B）。當A播放音樂時，設備A連按兩下電源鍵進入共享模式。當設備B處於待機模式時，連按兩下設備B上的電源鍵，設備B將搜索並連接到設備A，然後自動播放設備A的音樂。

**注：**音樂分享功能僅能實現任意兩台設備之間的分享。

### 停止音樂分享

LX-G16處於音樂共享狀態時，連按兩下設備上的電源鍵以結束音樂共享。

## 手機通話

**接聽來電：**來電時，單擊電源鍵按鈕即可接聽電話。

**自動接聽：**來電後約12秒內自動接聽來電。

**設置開啟/關閉自動接聽：**在開機狀態下，長按音量加鍵約5秒，藍燈閃爍3下，表明自動接聽已打開，或者紅燈閃爍3下，表明已關閉自動接聽。

**結束通話：**通話狀態，單擊電源鍵即可結束通話。

**拒絕來電：**連按兩下電源鍵可拒絕來電。

**末位重撥：**在待機狀態下，連按兩下音量加鍵，將重撥最後一個通話號碼。

**手機語音助手：**在待機模式下，連按兩下音量減鍵激活Siri或S-Voice。

## 照明燈

### 打開/關閉

待機狀態下，單擊燈光按鍵可開啟或關閉照明燈。

### 緊急SOS閃光燈模式

長按燈光按鍵約6秒可開啟或關閉緊急閃光燈模式。



### 群組對講配對

LX-G16藍牙對講耳機採用全雙工(full-duplex)藍牙對講機通話，配對群組內部對講，分四方對講模式和群組對講模式，群組對講模式最多可實現16人對講。

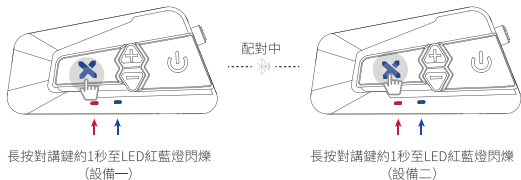
**注：**配對前我們強烈建議將現有的連接從設備中清除。要清除現有連接，請同時按住音量加鍵和音量減鍵直到LED紅燈快閃，此操作可以清除之前所有的配對。

每次開機默認四方對講模式，五人對講以上（含五人）的群組對講模式，需在待機狀態下，長按電源鍵8秒，同時有提示音提示、指示燈紅色快閃，切換到多人對講模式，此操作沒有記憶功能，每次開機都是默認四方對講模式，五人對講以上（含五人）群組對講模式都需長按電源鍵8秒。

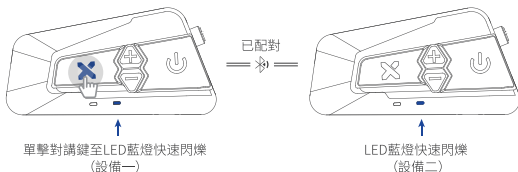
四方對講配對方法，請參照群組對講配對前四部配對操作方法。

**步驟①（兩方配對）：**使用對講鍵來配對兩部LX-G16設備

待機狀態下，第一部和第二部LX-G16設備都長按對講鍵約1秒，進入配對狀態，語音提示“Pairing”，LED紅藍閃爍。



單擊任意一部設備上的對講鍵進入搜索配對模式，LED燈快速閃爍藍燈。配對完成後，兩部設備上的LED將藍燈慢閃。



配對完成後，兩部設備上的LED將藍燈慢閃，語音提示配對完成

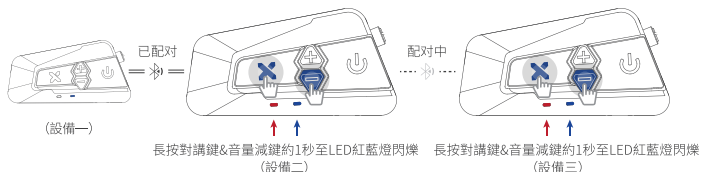
**注：**如只需配對2部LX-G16設備時，僅需完成**步驟①**即可，無需再進行以下其他步驟。



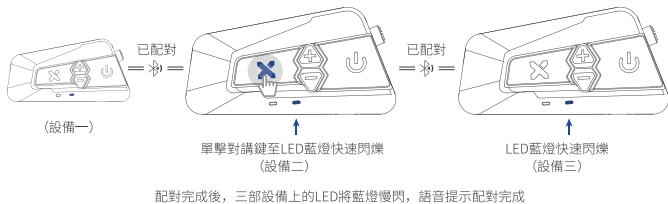
**建立對講：**完成配對後，設備在待機狀態時，單擊任意一部的對講鍵，LX-G16會自動建立群組對講。單擊電源鍵，可使設備暫時斷開當前對講；單擊對講鍵，可重新回到對講狀態。

**步驟②（三方配對）：**使用對講鍵和音量減鍵配對第三部LX-G16設備。

待機狀態下，第二部和第三部LX-G16設備同時長按對講鍵和音量減鍵約1秒，進入配對狀態，語音提示“pairing”，LED紅藍燈閃爍。



單擊任意一部設備上的對講鍵進入搜索配對模式，LED燈快速閃爍藍燈。配對完成後，三部設備上的LED將藍燈慢閃。



**注：**如只需配對3部LX-G16設備時，僅需完成**步驟②**即可，無需再進行以下其他步驟

**建立對講：**完成配對後，設備在待機狀態時，單擊任意一部的對講鍵，LX-G16會自動建立群組對講。單擊電源鍵，可使設備暫時斷開當前對講；單擊對講鍵，可重新回到對講狀態。

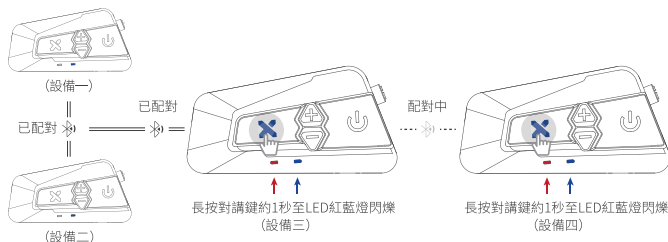


### 步驟③（多方配對）：配對四部及以上LX-G16設備

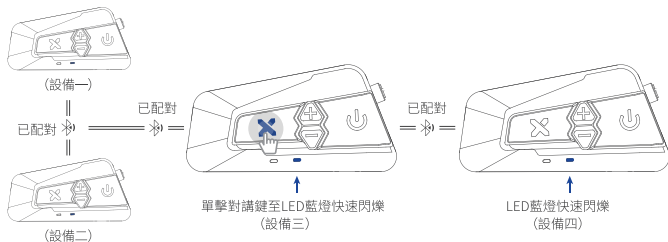
重複①②兩個步驟

#### 例如：

第四部加入：第三部和第四部LX-G16設備重複步驟①：長按對講鍵約1秒進行配對。



單擊任意一部設備上的對講鍵進入搜索配對模式，LED燈快速閃爍藍燈。配對完成後，四部設備上的LED將藍燈慢閃。



配對完成後，四部設備上的LED將藍燈慢閃，語音提示配對完成

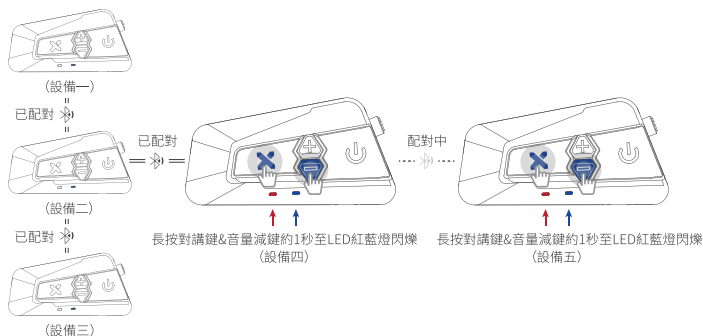
**注：**如只需配對4部LX-G16設備時，僅需完成步驟③即可，無需再進行以下其他步驟。

**建立對講：**完成配對後，設備在待機狀態時，單擊任意一部的對講鍵，LX-G16會自動建立群組對講。單擊電源鍵，可使設備暫時斷開當前對講；單擊對講鍵，可重新回到對講狀態。

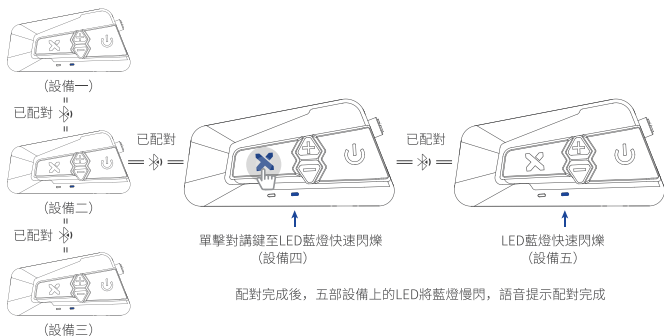




第五部加入： 第四部和第五部LX-G16設備重複步驟②： 長按對講鍵和音量減鍵約1秒進行配對。



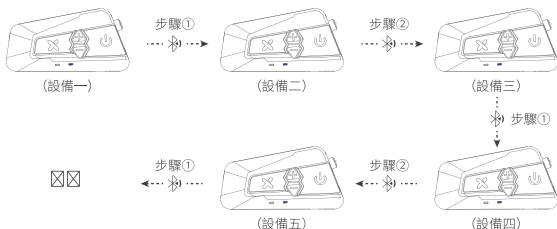
單擊任意一部設備上的對講鍵進入搜索配對模式，LED燈快速閃爍藍燈。配對完成後，五部設備上的LED將藍燈慢閃。



**建立多方對講：** 在群組完成配對後，設備在待機狀態時，單擊任意一部的對講鍵，LX-G16會自動建立群組對講。單擊電源鍵，可使單部設備暫時斷開當前對講；單擊對講鍵，可重新回到群對講狀態。



群組對講配對步驟重複規律以如下圖示類推：



**注：**每一部G16設備最多只能與另外兩部G16設備配對，即前後各一部進行串聯實現多部群組連接。例如設備3分別和設備2、設備4配對後，沒有空閒通道了，將無法和其他設備配對。

**建立多方對講：**在群組完成配對後，設備在待機狀態時，單擊任意一部的對講鍵，LX-G16會自動建立群組對講。單擊電源鍵，可使單部設備暫時斷開當前對講；單擊對講鍵，可重新回到群對講狀態。

**注：**當其中一部斷開當前對講時，群組內部對講會分成2個獨立的群組內部對講。再次單擊對講鍵，即可重新建立全組群對講，同時2個獨立的群組內部對講將重新連接，組成同一個群內部對講。

## 通配功能

### 配對其他藍牙對講耳機

- 步驟1：待機狀態下，長按LX-G16對講鍵約1秒，直到LED藍色和紅色交替閃爍；
- 步驟2：打開其他藍牙對講耳機並進入被配對狀態；
- 步驟3：單擊LX-G16對講鍵進行搜索配對，藍燈快閃。配對完成後，藍燈慢閃；
- 步驟4：配對完成後，同時單擊LX-G16音量加鍵和音量減鍵發起對講；
- 步驟5：對講狀態下，單擊LX-G16電源鍵結束對講。

## FM收音機

### 開啟/關閉

開啟FM收音機：長按電源鍵約1秒可開啟收音機功能。

關閉FM收音機：在收音機打開狀態下，長按電源鍵約1秒可關閉收音機功能。

### FM收音機調台

向下調台：雙擊音量加鍵，語音提示將向下調整廣播電台。

向上調台：雙擊音量減鍵，語音提示將向上調整廣播電台。



### FM收音機頻道保存

在收音機工作狀態，雙擊電源鍵保存當前頻道，同時會有提示音提示已保存。總共可保存6個頻道，保存滿後循環覆蓋。

### 播放已保存頻道

在收音機工作狀態，單擊電源鍵可循環瀏覽播放已保存頻道。

## Maintenance & Certification 產品維護與認證

### 維護與保養

**請按照以下建議對LX-G16設備進行最佳保養並保持保修保護：**

- 請勿在多塵或骯髒的環境中使用或存放設備。活動部件和電子部件可能會損壞；
- 請勿將設備存放在高溫區域。高溫會縮短電子設備的壽命，損壞電池，並使某些塑料翹曲或熔化；
- 請勿將設備存放在低溫區域。當設備恢復到正常溫度時，水分會在設備內部形成並損壞電子電路板；
- 請勿嘗試打開LX-G16機殼；
- 請勿摔落或敲打設備。粗暴的處理可能會破壞內部電路板和精密的機械結構；
- 請勿使用刺激性化學物質，清潔劑或強洗滌劑清潔設備；
- 請勿噴塗設備。油漆可能會堵塞運動部件並妨礙正確操作。這些建議同樣適用於頭戴式耳機主體，揚聲器-麥克風夾單元和電源充電器。

### 商家承諾

LEXIN保證本產品自購買之日起兩年內，該產品應符合已發布的技術規格，並且在材料和工藝上均無任何缺陷。有限保修僅適用於產品的原始購買者，不能轉讓給任何後續的購買用戶。本保修僅限於LEXIN自行決定對有缺陷或不合格的產品進行維修或更換，並且LEXIN對產品由於以下原因引起的無法執行指定的功能故障或者不合格概不負責：（a）產品的任何錯誤使用；（b）客戶未遵守LEXIN的任何規格或說明；（c）對產品的疏忽，濫用或意外使用產生的故障；（d）使用了非LEXIN提供的任何相關的其他設備或軟件。

可以通過將產品退還給LEXIN或購買該產品的國際分銷商，並提供購買證明或收貨日期證明，以獲得有限保修服務。客戶同意為產品提供保險或承擔運輸途中損失或損壞的風險，並預付給LEXIN運輸費用。

本設備經測試證明符合FCC規則第15條中關於B類數字設備的限制。這些限制旨在為住宅安裝中的有害干擾提供合理的保護。本設備會產生並輻射射頻能量，如果未按照說明進行安裝和使用，可能會對無線電通信造成有害干擾。但是，不能保證安裝過程中不會發生干擾。



## 認證和安全批准

### • FCC合規聲明

此設備符合FCC規則的第15條。操作必須符合以下兩個條件：

-此設備不會造成有害干擾；

-本設備必須接受收到的任何干擾，包括可能導致意外操作的干擾。

本設備經測試證明符合FCC規則第15條中關於B類數字設備的限制。這些限制旨在為住宅安裝中的有害干擾提供合理的保護。本設備會產生並輻射射頻能量，如果未按照說明進行安裝和使用，可能會對無線電通信造成有害干擾。但是，不能保證安裝過程中不會發生干擾。

如果此設備確實對無線電或電視接收造成有害干擾（可以通過打開和關閉設備來確定），則鼓勵用戶嘗試通過以下一種或多種措施來消除乾擾：

-重新調整或擺放接收天線。

-增加設備和接收器之間的距離。

-將設備連接到與接收器不同電路的插座上。

-向經銷商或有經驗的無線電/電視技術人員諮詢以獲得幫助。

### • FCC RF暴露聲明

必須安裝用於本設備的天線，以使其與所有人的距離至少為20 cm，並且不得與其他任何天線或發射器一起放置或操作。

### • FCC警告

未經負責合規方明確批准對設備進行的任何更換或修改，都可能導致用戶失去操作設備的權限。

### • CE合格聲明

根據RandTTE指令（99/5 / EC）的規定，該產品帶有CE標誌。LEXIN特此聲明該產品符合Directive 1999/5 / EC的基本要求和和其他相關規定。

## 其他注意事項

### 藍牙群組對講連接：

-設備像鏈條一樣連接在一起。為了最大限度地擴大通信範圍，請將設備保持在鏈路連接的順序中。

-群組對講連接時，不能與藍牙設備(電話或GPS)連接。

### 啟用對講：

進行開啟對講操作時，連接其他設備可能需要幾秒鐘，請等待設備都連接上再對講。



**設備對講距離：**

在對講期間,如果有一個對講機騎手超出了對講範圍,則可能會出現噪音甚至完全聽不到,最終對講將會斷開連接。在這種情況下,NOVUS X2每隔幾秒自動嘗試重新連接直到重新建立連接。

**節省電池：**

為了節省電池電量,如果您不需要通話,請斷開對講功能。