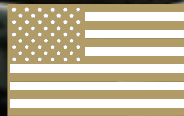


留住「最美好的時刻」 雪茄保濕櫃

您將會有前所未有的體驗。
因為「它」,可能是世界上技術最頂尖的雪茄保濕櫃。



內壁及抽屜均採用西班牙正宗雪松木, 成功保留雪茄真正最原始的味道。



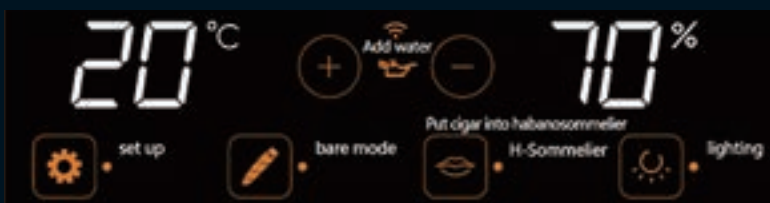
匠心打造, 採用「美國尖端技術」研發的水冷系統。



使用日本先進的除氨技術, 這刻就體驗無與倫比的雪茄純度。

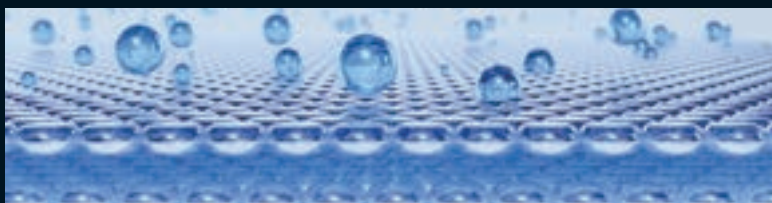


「頂級系列」獨一無二的功能
讓您擁有最高級的享受



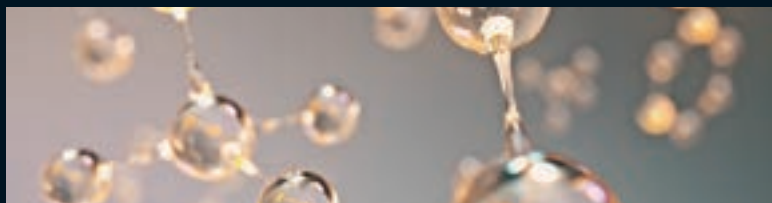
智慧系統 令雪茄「保鮮」

「自主性水流冷卻系統」絕對是控制「溫度」及「濕度」的終極解決方案！這個「智能系統」絕對是名不虛傳，配備多達7個傳感器，可持續監測內外環境，精確地控制溫度和濕度達至（ $\pm 1^{\circ}\text{C}$ 和1%）。美國研發團隊透過不斷改良水冷蒸發器、保濕器和控制局部空氣流動，以確保雪茄的風味和香氣不變。



0.4納米保濕器 微小但強大 令人讚嘆的「頂尖加濕術」

採用納米保濕器，它能釋放微小達0.4的納米水分子，深入及均勻地滲透您的雪茄包裝紙的油膜，避免雪茄過度濕潤。這項技術確保雪茄的芯部在不弄濕包裝紙的情況下，卻能保持加濕。



通過氨氣消除不良氣味，保持雪茄純淨

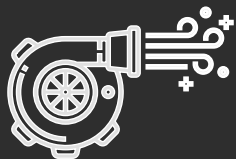
使用來自日本的「除氨氣等離子發射器」，保持雪茄香氣純淨。這項創新技術能有效去除雪茄自然釋放的氨氣（特別是新雪茄釋放的氨氣，令人不悅的氣味）。這系統以每秒4800億分子的速度噴射離子化的OH分子，從氨氣（ NH_3 ）中去除氫原子（H），並將其結合成水（ H_2O ），有效消除氨氣。



雪茄激活「魔法箱」 釋放雪茄全部風味

使用雪茄激活盒，迅速獨立激活雪茄的美味和香氣，並透過加熱，使雪茄的濕度降低至50-55%，為「提升風味」創造最佳條件。

「頂級系列」與「高級系列」 共同特點



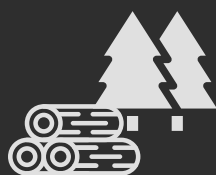
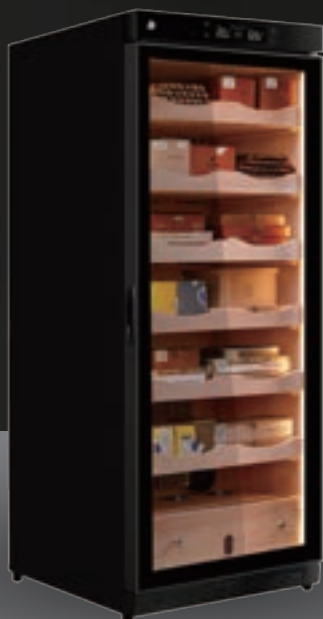
智慧控制「冷空氣」「熱空氣」多個4D渦輪靜音風扇，使空氣流動在各個方向上均勻分佈。



設有熱空氣和冷空氣的獨立風道，令熱空氣和冷空氣相遇時，濕度不會波動；並搭配多個4D渦輪靜音風扇，使空氣在各個方向上均勻分佈。



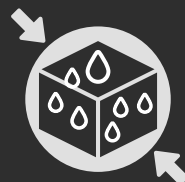
水箱溫度冷卻至2-5°C，並使用銀離子殺菌劑，保持水質無菌、無霉菌。



使用西班牙雪松木，製作內壁及抽屜。雪松木散發出宜人的香氣，並能吸收和消除異味，穩定濕度，防止冷凝。



「S型濕膜」的加濕頻率是「傳統濕膜」的20倍，它能確保雪茄內部不論各種氣候，也能保留水分。



「無冷凝」製冷部件與內壁分離，設有獨立的「黑匣子」收集冷凝水，令櫃表面不會有霧水，同時令櫃內濕度更均勻。

頂級系列

尺寸

木材

顏色

除氨



H82 W60 D61 cm



H122 W60 D61 cm



H162 W60 D61 cm



H182 W60 D61 cm

西班牙或加拿大雪松木內壁和抽屜



有效去除氨氣



高級系列

尺寸

木材

顏色



H82 W60 D61 cm



H122 W60 D61 cm



H162 W60 D61 cm



H182 W60 D61 cm

西班牙或加拿大雪松木內壁和抽屜



立即瀏覽Idealihome.com查看價格和詳情，歡迎選購其他家居產品。

UPGRADE YOUR HOME
NOT YOUR BUDGET



家用電器

GAGGENAU

SIEMENS

smeg

BOSCH



家具

ligne roset®



Minotti

B&B
ITALIA



浴室設備

hansgrohe

GESSI®

AXOR

DORN
BRACHT

+852 2528 2422

+852 9682 5245

香港灣仔莊士敦道181號
大有大廈812室

香港 · 新加坡 · 曼谷