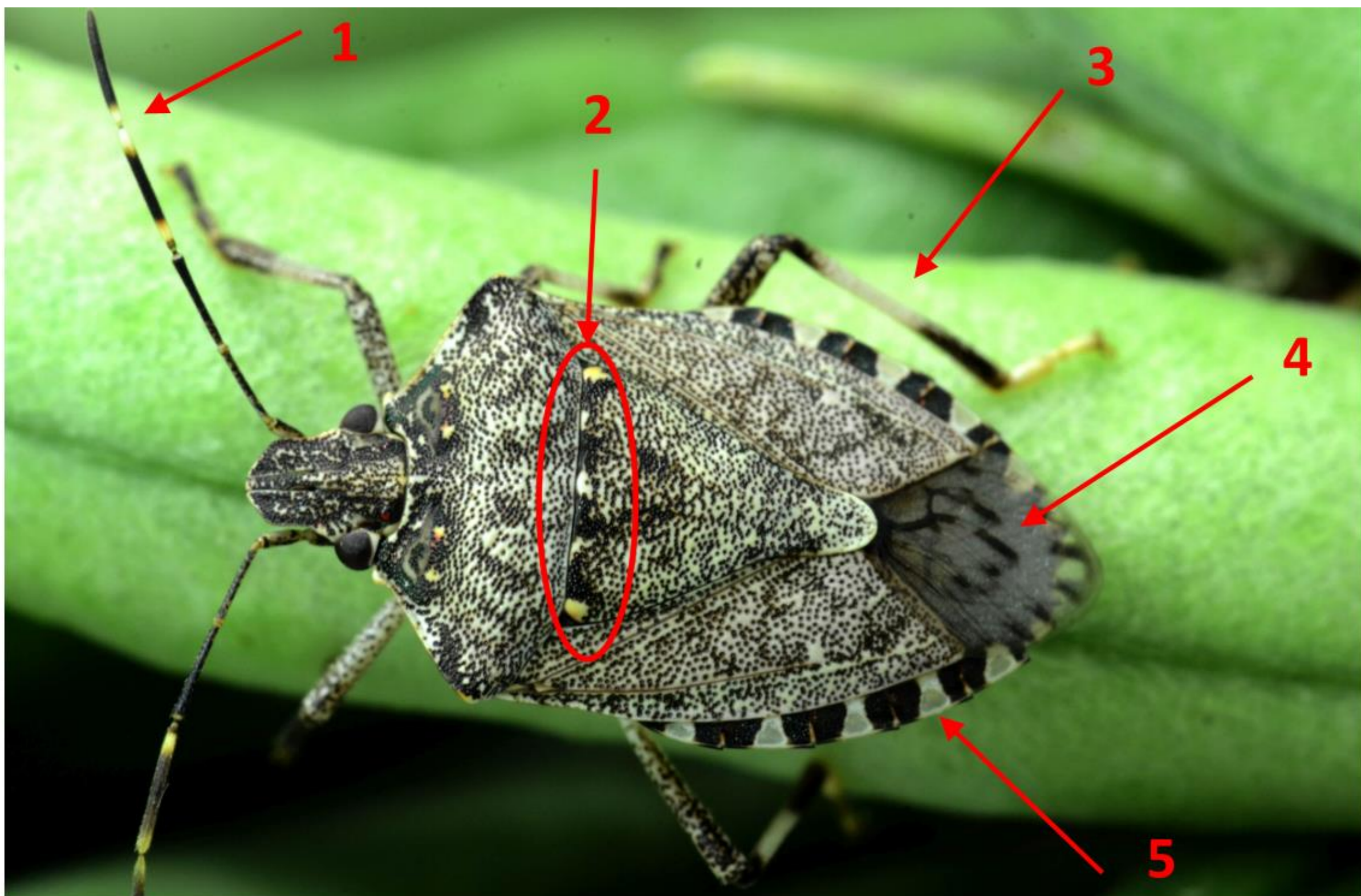




Bruingemarmerde schildwants in opmars

In 2018 zijn de eerste exemplaren in Limburg gevonden. Omdat deze wants veel schade kan veroorzaken in fruitgewassen, is kennis over verspreiding, biologie en bestrijding nodig.

Karin Winkler, Herman Helsen



Figuur 1: Bruingemarmerde schildwants

Belangrijke kenmerken van de bruingemarmerde schildwants

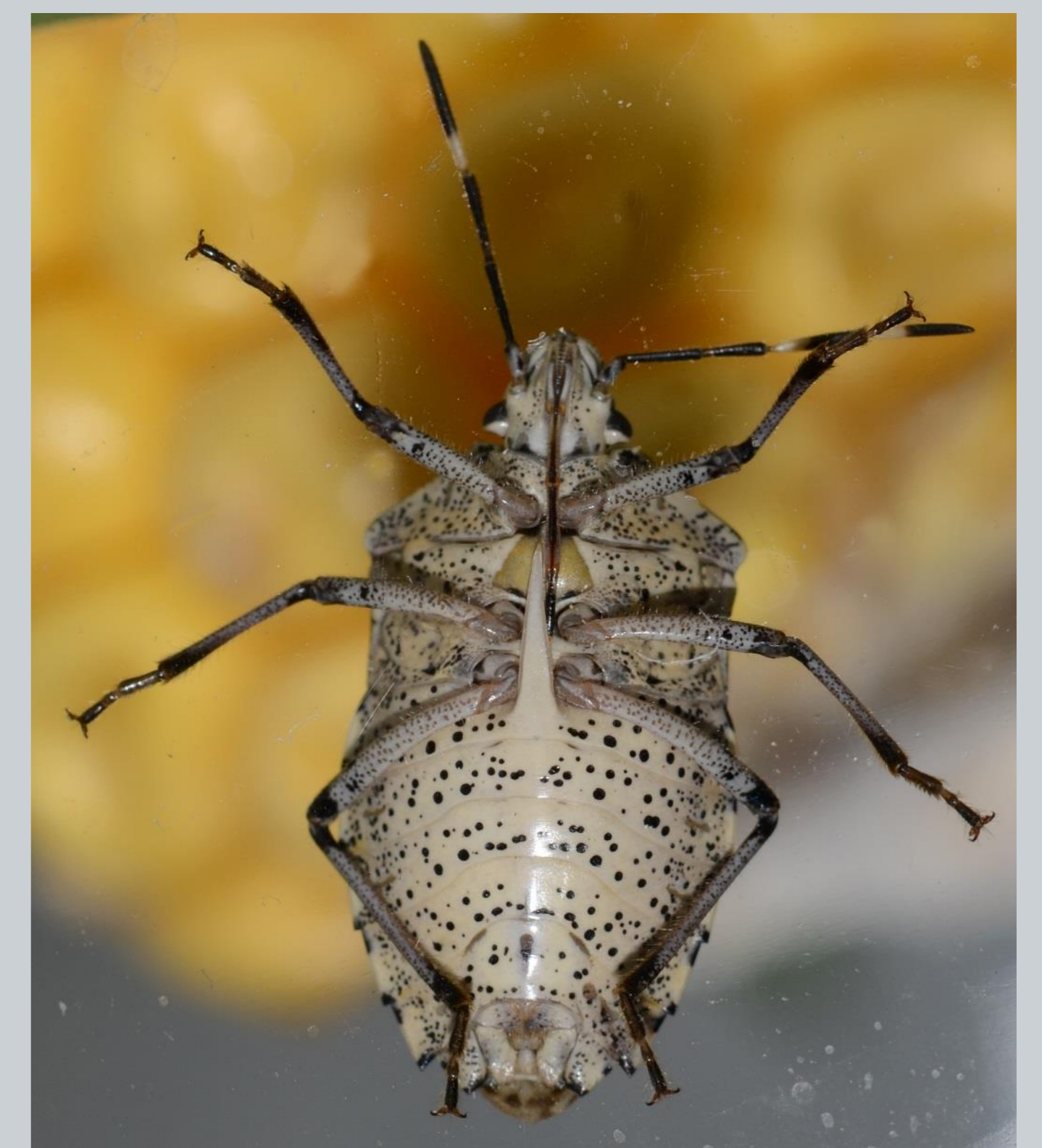
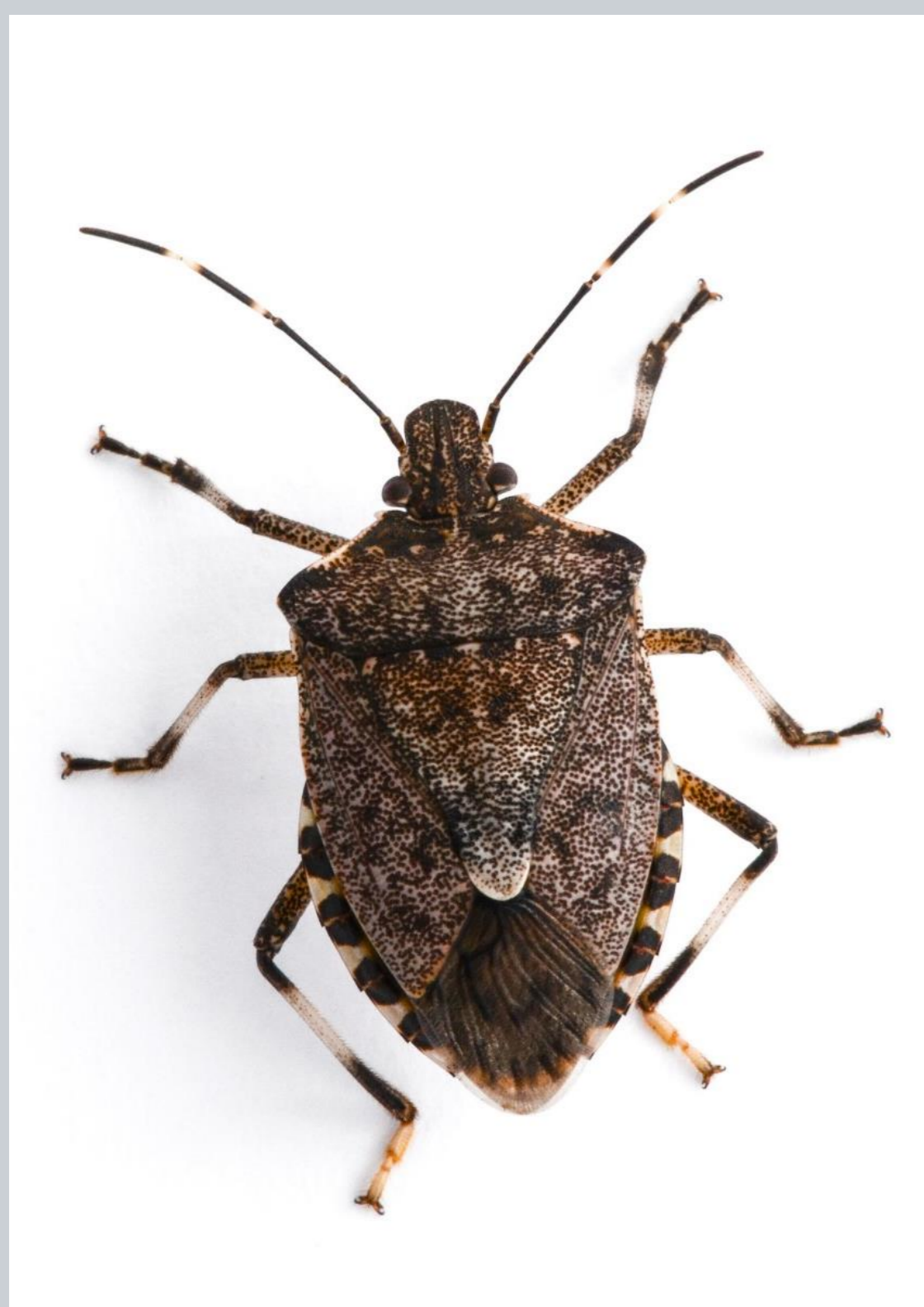
1. Zwartwit gestreepte antennes, wit zowel aan het eind van het vierde als aan het begin van het vijfde segment
2. Vijf lichte punten op het halsschild
3. Zwart-witte poten
4. Langwerpige, zwarte vlekken op de membraanvleugels
5. Achterlijf is zwart-wit gezoomd
6. Het insect is ca 1 cm lang

Hoe kan men volwassen dieren herkennen?

De grauwe schildwants (*Raphigaster nebulosa*) lijkt enigszins op de bruingemarmerde schildwants, maar onderscheidt zich in een aantal kenmerken.

Bruingemarmerde schildwants *Halyomorpha halys*

Grauwe schildwants *Raphigaster nebulosa*

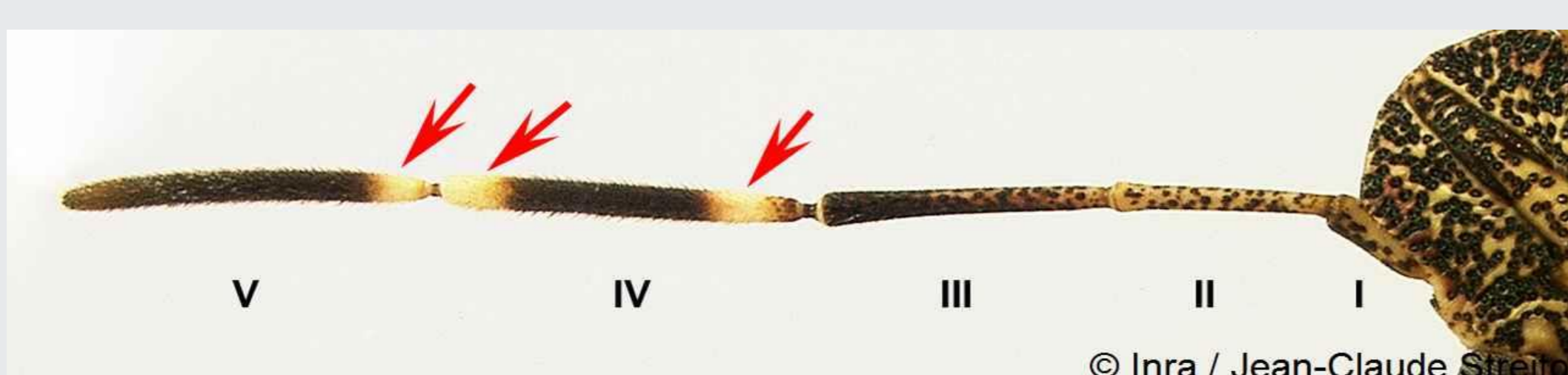


Kop rechthoekig, membraanvleugels met donkere strepen

Onderkant heeft geen stipjes, zonder doorn

Kop driehoekig, membraanvleugels met zwarte stipjes

Onderkant bezaaid met zwarte stipjes, met witte doorn



Antennelid 4 aan basis en eind licht gekleurd en lid 5 aan de basis



Basis van antennelid 3, 4 en 5 licht gekleurd





Bruingemarmerde schildwants

Herkennen van eieren en nimfen

Karin Winkler, Herman Helsen

Hoe kan men de eitjes herkennen?

Schildwantsen leggen hun eitjes in groepen, meestal op planten, maar soms ook elders. Er zijn verschillende soorten schildwantsen die allemaal hun eigen voorkeur hebben voor de plant waarop ze hun eitjes leggen. Voor de bruingemarmerde schildwants is dit vaak op Catalpa, Paulownia, es of Spaanse aak, waarbij de eitjes meestal aan de onderkant van de bladeren te vinden zijn. De groene schildwants legt haar eitjes graag op kruiden. De grauwe schildwants legt haar eitjes bij voorkeur op schors of stengels.

Halyomorpha halys

Bruingemarmerde schildwants

Palomena prasina

Groene schildwants

Rhaphiogaster nebulosa

Grauwe schildwants



Hoe kan men de nimfen herkennen?

Schildwantsen doorlopen in hun ontwikkeling vijf nimfale stadia. In het laatste stadium zijn de vleugels al herkenbaar. Het verschil tussen de grauwe en de bruingemarmerde wants is dan het beste te zien aan de kleuring van de antennen. Bij de bruingemarmerde wants is het vierde element wit-zwart en het vijfde in zijn geheel donker gekleurd. Bij de grauwe wants zijn het vierde én het vijfde lid wit-zwart.



Halyomorpha halys

Bruingemarmerde schildwants



Rhaphigaster nebulosa

Grauwe schildwants

