

NUEVA FÓRMULA VEGANA MEJORADA.

La nueva fórmula de KINESSENCES™ Color no contiene ningún ingrediente de origen animal y se han incorporado mejoras para una mayor protección del cabello durante el proceso de coloración. Sus activos proporcionan resultados de color sublimes, mientras protegen la fibra capilar, dejando un cabello suave y brillante.

KINESSENCES™ Color contiene un 90% de ingredientes de origen natural y su tecnología vegana OES™ ofrece el mejor equilibrio entre color, cuidado y brillo.

Su fórmula versátil permite utilizar KINESSENCES™ Color como coloración permanente y como tono sobre tono, tan solo modificando la ratio de mezcla.

NEW IMPROVED VEGAN FORMULA.

The new KINESSENCES™ Color formula does not contain any ingredients of animal origin and improvements have been made offering greater protection for the hair during the coloring process. Its active ingredients provide sublime color results, while protecting the hair, leaving it soft and shiny.

KINESSENCES™ Color contains 90% of naturally derived ingredients and its vegan OES™ technology offers the best balance between color, care and shine.

The versatile formula allows you to use KINESSENCES™ Color as a permanent color and as a demi-permanent color, simply by changing the mixing ratio.

90%
ingredientes
origen natural
naturally derived
ingredients



Ingredientes clave de la tecnología OES™: Key OES™ technology ingredients:

5 ACEITES MILENARIOS / 5 MILLENARY OILS

De gran pureza y procedentes de los 5 continentes, esta infusión de aceites proporciona beneficios extraordinarios para el cabello.

The infusion of pure oils from 5 continents provides extraordinary benefits for hair.

ÁFRICA • Aceite de Argán / Argan oil AMÉRICA • Aceite de Kukui / Kukui oil ASIA • Aceite de Camelia / Camellia oil
OCEANÍA • Aceite de Macadamia / Macadamia oil EUROPA • Aceite de Pepita de Uva / Grape Seed oil



ÁCIDO OLEICO / OLEIC ACID

Procedente del aceite de Oliva, es una opción muy saludable para el cabello. Rico en Omega 9, su alto contenido nutricional acondiciona y aporta gran suavidad al tacto. Además, es un excelente agente protector del cabello y cuero cabelludo.

Derived from Olive oil, and rich in Omega 9, its high nutritional content conditions and makes the hair incredibly soft to the touch. It is also an excellent protective agent for both the hair and scalp.



AGUA FILTRADA DE GRAN PUREZA / HIGH-PURITY FILTERED WATER

Fuente natural de vida, esta agua pasa por especiales procesos de filtrado para garantizar la eliminación de sales, minerales y otros componentes. Reproduce de forma natural la hidratación que necesita la piel y el cabello permitiéndole recuperar su equilibrio natural.

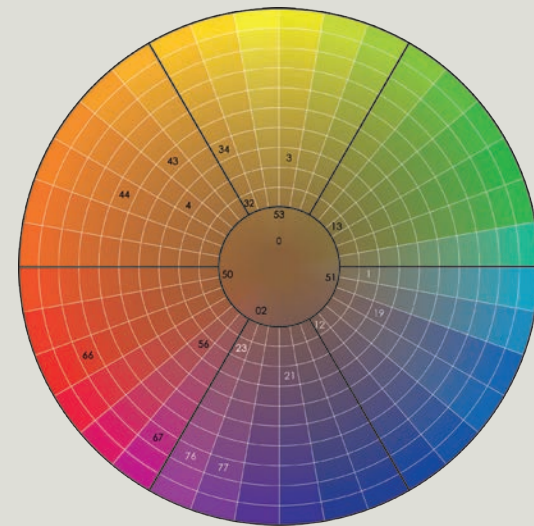
The natural source of life, water undergoes a special filtering process in order to ensure the elimination of salts, minerals and other components. It naturally reproduces the hydration that the skin and hair need, allowing them to recover their natural balance.

SISTEMA DE NUMERACIÓN KINESSENCES COLOR / KINESSENCES COLOR NUMBERING SYSTEM

6.43

ALTURA DE TONO / TONE LEVEL

- 1 NEGRO / BLACK
- 2 MORENO / BROWN
- 3 CASTAÑO OSCURO / DARK CHESTNUT
- 4 CASTAÑO MEDIO / MEDIUM CHESTNUT
- 5 CASTAÑO CLARO / LIGHT CHESTNUT
- 6 RUBIO OSCURO / DARK BLONDE
- 7 RUBIO MEDIO / MEDIUM BLONDE
- 8 RUBIO CLARO / LIGHT BLONDE
- 9 RUBIO MUY CLARO / VERY LIGHT BLONDE
- 10 RUBIO PLATINO / LIGHTEST BLONDE



6.43

REFLEJO PRINCIPAL / MAIN SHADE

- 0 NATURAL / NATURAL
- 1 CENIZA / ASH
- 2 IRISADO / IRIDESCENT
- 3 DORADO / GOLDEN
- 4 COBRIZO / COPPER
- 5 CAOBA/MARRÓN / MAHOGANY/BROWN
- 6 ROJO / RED
- 7 VIOLETA / VIOLET
- 8 VERDE / GREEN
- 9 AZUL / BLUE

6.43

REFLEJO SECUNDARIO / SECONDARY SHADE

- | | | |
|---|---------------------------------------|-------------------------------------|
| 02 NATURAL IRISADO / NATURAL IRIDESCENT | 32 DORADO IRISADO / GOLDEN IRIDESCENT | 53 MARRÓN DORADO / BROWN GOLDEN |
| 12 CENIZA IRISADO / ASH IRIDESCENT | 34 DORADO COBRIZO / GOLDEN COPPER | 56 MARRÓN ROJIZO / BROWN RED |
| 13 CENIZA DORADO / ASH GOLDEN | 43 COBRIZO DORADO / COPPER GOLDEN | 66 ROJO INTENSO / INTENSE RED |
| 19 CENIZA AZUL / ASH BLUE | 44 COBRIZO INTENSO / INTENSE COPPER | 67 ROJO VIOLETA / RED VIOLET |
| 21 IRISADO CENIZA / IRIDESCENT ASH | 50 MARRÓN PROFUNDO / DEEP BROWN | 76 VIOLETA ROJO / VIOLET RED |
| 23 IRISADO DORADO / IRIDESCENT GOLDEN | 51 MARRÓN CENIZA / BROWN ASH | 77 VIOLETA INTENSO / INTENSE VIOLET |

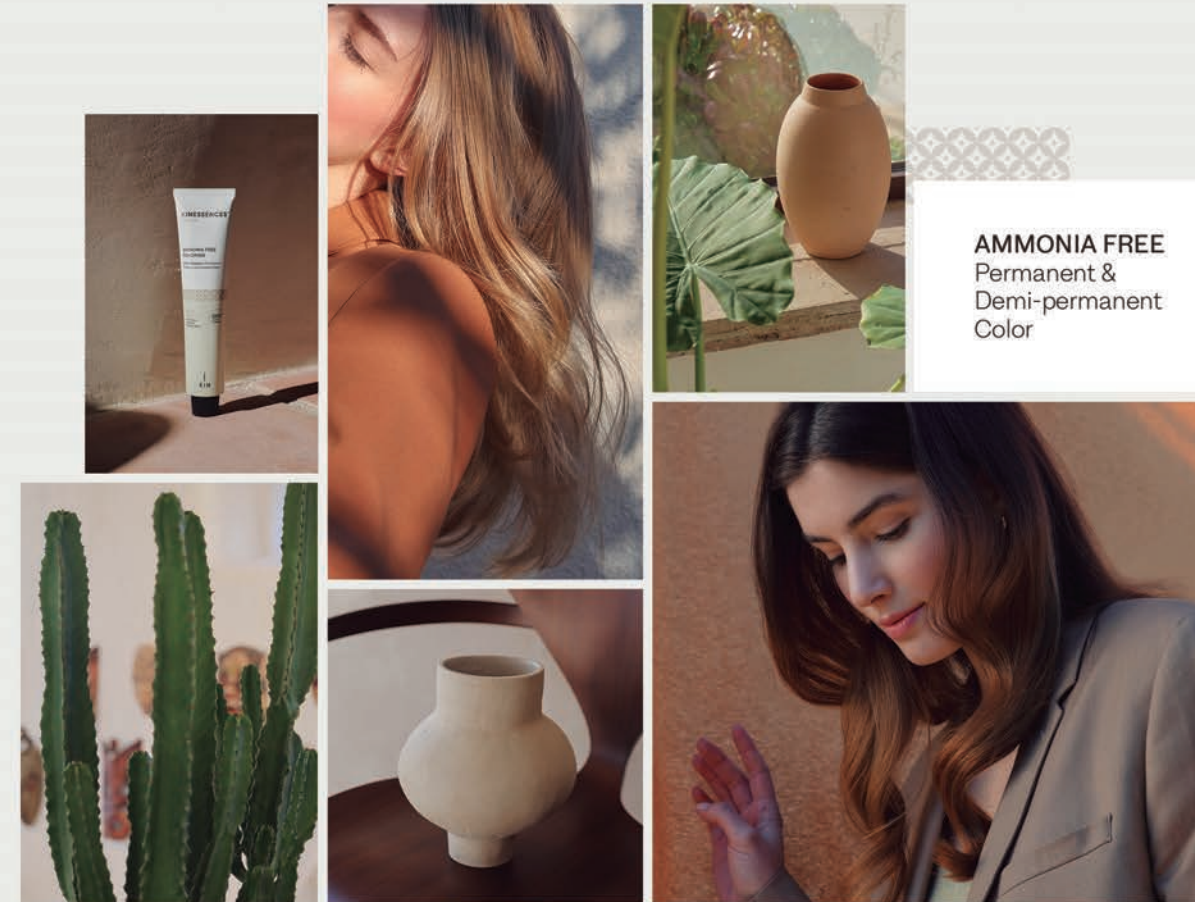
Ref. 300761

#MadeInCostaBrava
KIN COSMETICS, S.A.U.
Polígono Industrial Bujonís, 7-9
17220 Sant Feliu de Guixols (Girona)
www.kincosmetics.com
Made in Spain (EU)

KIN

KINESSENCES™ COLOR

SLOW BEAUTY EXPERIENCE



AMMONIA FREE
Permanent &
Demi-permanent
Color

90%
NATURALLY
DERIVED
INGREDIENTS

OES™
VEGAN
FORMULA

QUICK COLOR GUIDE

MODO DE EMPLEO

Para más información
e idiomas, escanea el
código QR.



For further information and
other languages, please scan
the following QR code.

DIRECTIONS

1. Diagnóstico

- Examinar la textura del cabello y su color natural.
- Determinar el % de cabello blanco.
- Considerar el poder aclarante del color elegido.

2. Preparación y aplicación

Coloración permanente (hasta 100% cabello blanco):

MEZCLA	TIEMPO DE EXPOSICIÓN	RESULTADO / ACCIÓN DESEADA
1+1 (1 parte coloración + 1 parte KINESSENCES™ Color Active Cream Developer)	35 min.	12 Vol. = Matizar, oscurecer o aclarar hasta 1 tono 24 Vol. = Cubrir el 100% de cabello blanco y/o aclarar hasta 2 tonos 36 Vol. = Aclarar hasta 3 tonos / aclarar 4 tonos con la serie 10

Coloración tono sobre tono (hasta el 70% cabello blanco):

MEZCLA	TIEMPO DE EXPOSICIÓN	RESULTADO / ACCIÓN DESEADA
1+2 (1 parte coloración + 2 partes KINESSENCES™ Color Active Cream Developer)	20 min.	6 Vol. = Baño suave de color y brillo 12 Vol. = Tono sobre tono / oscurecer

- No lavar el cabello antes de aplicar el color.
- Aplicar sobre cabello seco.
- Utilizar báscula para calcular las proporciones de la mezcla.
- Utilizar los guantes apropiados.
- Mezclar en un bol no metálico hasta obtener una crema homogénea.
- Depositar una película lo bastante espesa para asegurar un resultado óptimo del color y una cobertura perfecta de los cabellos blancos.
- Empezar la aplicación por la raíz y si es necesario pasar a medios y puntas.

Medios y puntas:

ESTADO DE COLOR	EXTENDER A MEDIOS Y PUNTAS
Color poco alterado	5-10 min. antes del final del tiempo de exposición
Color medianamente alterado	10 min. antes del final del tiempo de exposición
Color muy alterado	15 min. antes del final del tiempo de exposición

Cobertura de los cabellos blancos en tonos con reflejo:

ESTADO DE COLOR	EXTENDER A MEDIOS Y PUNTAS
Hasta el 70% de cabellos blancos	Aplicar directamente el tono deseado
Del 70% al 100% de cabellos blancos	1/2 del tono reflejo + 1/2 del tono natural

Consejo técnico: Aplicar la mezcla con el tono natural solo en raíces. Para el pasado a medios y puntas aplicar directamente el tono reflejo elegido.

3. Tratamiento final

- Emulsionar el color efectuando un suave masaje.
- Aclarar con agua tibia.
- Aplicar KINMASTER Equilibrant Shampoo (pH ácido).
- Recomendar mantenimiento con tratamientos KINESSENCES™.

1. Diagnose

- Examine the texture of the hair and its natural color.
- Determine the % of gray hair.
- Consider the lightening power of the chosen shade.

2. Preparation and application

Permanent coloring (up to 100% gray hair):

MIX	PROCESSING TIME	RESULT / DESIRED ACTION
1+1 (1 part color + 1 part KINESSENCES™ Color Active Cream Developer)	35 min.	12 Vol. = Darken or up to 1 level of lift 24 Vol. = Cover gray 100% and/or up to 2 levels of lift 36 Vol. = Up to 3 levels of lift / up to 4 levels of lift with 10 series

Demi-permanent coloring (up to 70% gray hair):

MIX	PROCESSING TIME	RESULT / DESIRED ACTION
1+2 (1 part color + 2 parts KINESSENCES™ Color Active Cream Developer)	20 min.	6 Vol. = An even wash of color and shine 12 Vol. = Tone on tone / darkening

- Do not wash the hair before applying color.
- Apply on dry hair.
- Use a scale to calculate the proportions of the mixture.
- Use suitable gloves.
- Mix in a non-metallic bowl until you obtain a smooth cream.
- Apply sufficient product to ensure optimal color results and achieve perfect coverage of gray hair.
- Start the application at the roots and if necessary, extend to lengths and ends.

Lengths and ends:

COLOR CONDITION	EXTEND TO LENGTHS AND ENDS
Color softly changed	5-10 min. before the end of the processing time
Color moderately changed	10 min. before the end of the processing time
Color very changed	15 min. before the end of the processing time

Coverage of gray hair with fashion shades:

COLOR CONDITION	EXTEND TO LENGTHS AND ENDS
Up to 70% gray hair	Apply the desired shade directly
From 70% to 100% gray hair	1/2 fashion shade + 1/2 natural shade

Technical tip: Apply the mixture with the natural tone only on the outgrowth. Apply the chosen fashion shade directly to lengths and ends.

3. Final treatment

- Emulsify the dye by performing an even massage.
- Rinse with warm water until water runs clear.
- Apply KINMASTER Equilibrant Shampoo (acid pH).
- Recommend maintenance with KINESSENCES™ treatments.

	Naturales / Naturals		Cenizas e Irisados / Ashes and Iridescent					Dorados / Goldens			Cobrizos / Coppers			Marrones / Browns				Rojos y Violetas / Reds and Violets						
	.0 Natural <i>Natural</i>	.02 Natural Irisado <i>Natural Iridescent</i>	.1 Ceniza <i>Ash</i>	.12 Ceniza Irisado <i>Ash Iridescent</i>	.13 Ceniza Dorado <i>Ash Golden</i>	.19 Ceniza Azul <i>Ash Blue</i>	.21 Irisado Ceniza <i>Iridescent Ash</i>	.23 Irisado Dorado <i>Iridescent Golden</i>	.3 Dorado <i>Golden</i>	.32 Dorado Irisado <i>Golden Iridescent</i>	.34 Dorado Cobrizo <i>Golden Copper</i>	.4 Cobrizo <i>Copper</i>	.43 Cobrizo Dorado <i>Copper Golden</i>	.44 Cobrizo Intenso <i>Intense Copper</i>	.50 Marrón Profundo <i>Deep Brown</i>	.51 Marrón Ceniza <i>Brown Ash</i>	.53 Marrón Dorado <i>Brown Golden</i>	.56 Marrón Rojizo <i>Brown Red</i>	.66 Rojo Intenso <i>Intense Red</i>	.67 Rojo Violeta <i>Red Violet</i>	.76 Violeta Rojo <i>Violet Red</i>	.77 Violeta Intenso <i>Intense Violet</i>		
10 Rubio Platino <i>Lightest Blonde</i>	10.0 Rubio Platino Natural <i>Lightest Natural Blonde</i>		10.1 Rubio Platino Ceniza <i>Lightest Ash Blonde</i>	10.12 Rubio Platino Ceniza Irisado <i>Very Light Natural Iridescent Blonde</i> BASE 12*	10.13 Rubio Platino Ceniza Dorado <i>Lightest Ash Golden Blonde</i> BASE 12*		10.21 Rubio Platino Irisado Ceniza <i>Lightest Iridescent Ash Blonde</i> BASE 12*		10.32 Rubio Platino Dorado Irisado <i>Lightest Golden Iridescent Blonde</i>															
9 Rubio Muy Claro <i>Very Light Blonde</i>	9.0 Rubio Muy Claro Natural <i>Very Light Natural Blonde</i>	9.02 Rubio Muy Claro Natural Irisado <i>Very Light Natural Iridescent Blonde</i>	9.1 Rubio Muy Claro Ceniza <i>Very Light Ash Blonde</i>	9.12 Rubio Muy Claro Ceniza Irisado <i>Very Light Ash Iridescent Blonde</i> BASE 12*	9.13 Rubio Muy Claro Ceniza Dorado <i>Very Light Ash Golden Blonde</i> BASE 12*		9.21 Rubio Muy Claro Irisado Ceniza <i>Very Light Iridescent Ash Blonde</i> BASE 12*	9.23 Rubio Muy Claro Irisado Dorado <i>Very Light Iridescent Ash Golden</i> BASE 12*	9.3 Rubio Muy Claro Dorado <i>Very Light Golden Blonde</i>	9.32 Rubio Muy Claro Dorado Irisado <i>Very Light Golden Iridescent Blonde</i>														
8 Rubio Claro <i>Light Blonde</i>	8.0 Rubio Claro Natural <i>Light Natural Blonde</i>	8.02 Rubio Claro Natural Irisado <i>Light Natural Iridescent Blonde</i>	8.1 Rubio Claro Ceniza <i>Light Ash Blonde</i>					8.3 Rubio Claro Dorado <i>Light Golden Blonde</i>	8.32 Rubio Claro Dorado Irisado <i>Light Golden Iridescent Blonde</i>	8.34 Rubio Claro Dorado Cobrizo <i>Light Golden Copper Blonde</i>		8.43 Rubio Claro Cobrizo Dorado <i>Light Copper Golden Blonde</i>	8.44 Rubio Claro Cobrizo Intenso <i>Intense Light Copper Blonde</i>				8.51 Rubio Claro Marrón Ceniza <i>Light Brown Ash Blonde</i>							
7 Rubio Medio <i>Medium Blonde</i>	7.0 Rubio Medio Natural <i>Medium Natural Blonde</i>	7.02 Rubio Medio Natural Irisado <i>Medium Natural Iridescent Blonde</i>	7.1 Rubio Medio Ceniza <i>Medium Ash Blonde</i>	7.12 Rubio Medio Ceniza Irisado <i>Medium Ash Iridescent Blonde</i> NEW!	7.13 Rubio Claro Ceniza Dorado <i>Light Ash Golden Blonde</i> NEW!	7.19 Rubio Medio Ceniza Azul <i>Medium Ash Blue Blonde</i> NEW!		7.23 Rubio Muy Claro Irisado Dorado <i>Very Light Iridescent Ash Golden</i>	7.3 Rubio Medio Dorado <i>Medium Golden Blonde</i>	7.32 Rubio Medio Dorado Irisado <i>Medium Golden Iridescent Blonde</i>		7.4 Rubio Medio Cobrizo <i>Medium Copper Blonde</i>	7.44 Rubio Medio Cobrizo Intenso <i>Intense Medium Copper Blonde</i>	7.50 Rubio Medio Marrón Profundo <i>Deep Medium Brown Blonde</i>	7.51 Rubio Medio Marrón Ceniza <i>Medium Brown Ash Blonde</i>	7.53 Rubio Medio Marrón Dorado <i>Medium Brown Golden Blonde</i>		7.66 Rubio Medio Rojo Intenso <i>Intense Medium Red Blonde</i>						
6 Rubio Oscuro <i>Dark Blonde</i>	6.0 Rubio Oscuro Natural <i>Dark Natural Blonde</i>	6.02 Rubio Oscuro Natural Irisado <i>Dark Natural Iridescent Blonde</i>	6.1 Rubio Oscuro Ceniza <i>Dark Ash Blonde</i>	6.12 Rubio Oscuro Ceniza Irisado <i>Dark Ash Iridescent Blonde</i> NEW!				6.3 Rubio Oscuro Dorado <i>Dark Golden Blonde</i>		6.34 Rubio Oscuro Dorado Cobrizo <i>Dark Golden Copper Blonde</i>		6.43 Rubio Oscuro Cobrizo Dorado <i>Dark Copper Golden Blonde</i>		6.50 Rubio Oscuro Marrón Profundo <i>Deep Dark Brown Blonde</i>	6.51 Rubio Oscuro Marrón Ceniza <i>Dark Brown Ash Blonde</i>	6.53 Rubio Oscuro Marrón Dorado <i>Dark Brown Golden Blonde</i>		6.66 Rubio Oscuro Rojo Intenso <i>Intense Dark Red Blonde</i>	6.67 Rubio Oscuro Rojo Violeta <i>Dark Red Violet Blonde</i>	6.76 Rubio Oscuro Violeta Rojo <i>Dark Violet Red Blonde</i> NEW!	6.77 Rubio Oscuro Violeta Intenso <i>Intense Dark Violet Blonde</i>			
5 Castaño Claro <i>Light Chestnut</i>	5.0 Castaño Claro Natural <i>Light Natural Chestnut</i>		5.1 Castaño Claro Ceniza <i>Light Ash Chestnut</i> NEW!			5.19 Castaño Claro Ceniza Azul <i>Light Ash Blue Chestnut</i> NEW!								5.50 Castaño Claro Marrón Profundo <i>Deep Light Brown Chestnut</i>	5.51 Castaño Claro Marrón Ceniza <i>Light Brown Ash Chestnut</i>		5.56 Castaño Claro Marrón Rojizo <i>Light Brown Red Chestnut</i>			5.67 Castaño Claro Rojo Violeta <i>Light Red Violet Chestnut</i>				
4 Castaño Medio <i>Medium Chestnut</i>	4.0 Castaño Medio Natural <i>Medium Natural Chestnut</i>													4.50 Castaño Medio Marrón Profundo <i>Deep Medium Brown Chestnut</i>	4.51 Castaño Medio Marrón Ceniza <i>Medium Brown Ash Chestnut</i>						4.77 Castaño Medio Violeta Intenso <i>Intense Medium Violet Chestnut</i>			
3 Castaño Oscuro <i>Dark Chestnut</i>	3.0 Castaño Oscuro Natural <i>Dark Natural Chestnut</i>																							
1 Negro <i>Black</i>	1.0 Negro Natural <i>Natural Black</i>		1.1 Negro Azulado <i>Blue Black</i>																					

*Tonos expresados sobre base 12 (cabello decolorado) para observar con precisión su tonalidad. / *Shades displayed on a 12 base (bleached swatch) in order to accurately observe their hue.