

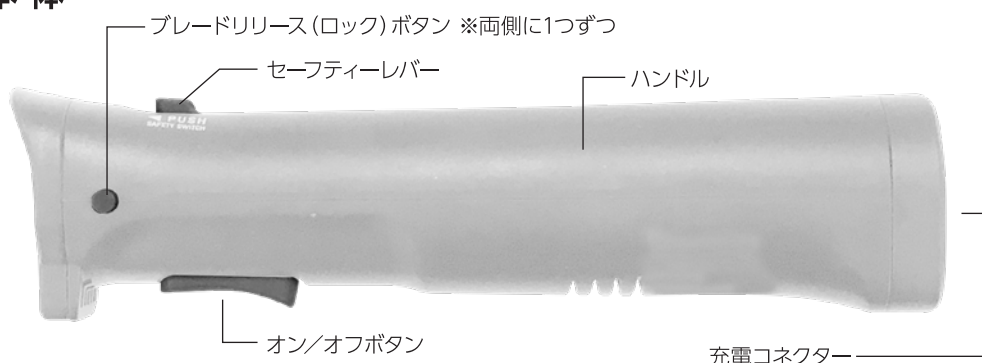
取扱説明書

使用上の注意

- 使用前に必ず取扱説明書を読んでからお使いください。
- 以下の状況の場合は、必ず充電コードがコンセントから抜かれていることを確認してください。
 - ・使用していない時
 - ・ブレードを交換または取り外す時
 - ・本体およびブレードを掃除する時
- 感電の危険を避けるために、本体を水や液体の中に入れてください。
- お子様には使用させないでください。また、お子様の手の届かない場所に保管をしてください。
- ブレードが破損している場合は、使用しないでください。
- 本来の目的以外には使用しないでください。
- 付属のブレード、アダプター以外のものは使用しないでください。
- 本体および充電コードは火気に近づけないでください。
- ブレードの取扱には十分注意をしてください。
- 収納する際は、充電コードが製品とコンセントから抜けているのを確認してください。
- 充電コードはコンセントに直接差し込んでください。延長コードは使用しないでください。
- 食材をカットする際は、必ず木製またはプラスチック製のまな板の上で切ってください。
- 無理な力を加えたり、ノコギリのように動かたりしないでください。
- 骨のような硬いものを切らないでください。
- ブレードの刃は研がないでください。破損する可能性があります。
- ハンドル部分は分解・改造しないでください。

セット内容・各部名称

本体



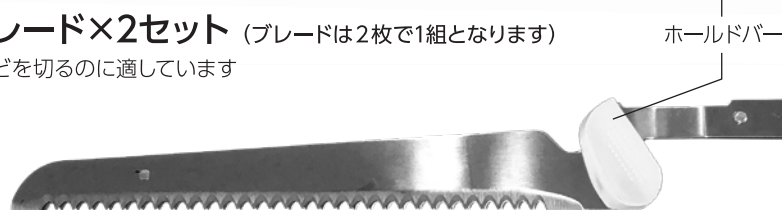
パン用ブレード×2セット (ブレードは2枚で1組となります)

食パンやフランスパンなどを切るのに適しています



肉用ブレード×2セット (ブレードは2枚で1組となります)

肉やハムなどを切るのに適しています



充電用アダプター

本体を充電する際に使用します。



初めて使用する前に

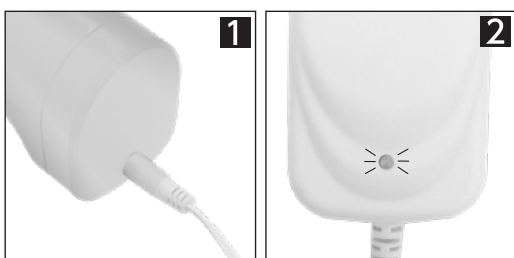
クリーニング

ご使用前に、ハンドルを湿らせた布で軽く拭いてください。
ブレードは1枚ずつ、食器用洗剤で洗って、乾燥させてから使用してください。

充電の仕方

- ⚠ **必ず付属のアダプターを使用してください。**
- ⚠ **充電中はブレードを取り外してください。**

- 1.本体にACアダプターの充電ケーブルを差し込みます。(図.1)
- 2.アダプターの反対側をコンセントに差し込みます。
- 3.充電中はアダプターの充電ランプが赤に点灯します。
- 4.充電が完了したら緑に点灯します。充電時間は約2時間です。



ブレードの取扱いについて

- ⚠ **ブレードは大変鋭利です。怪我をする可能性がありますので、常に注意して取り扱ってください。**

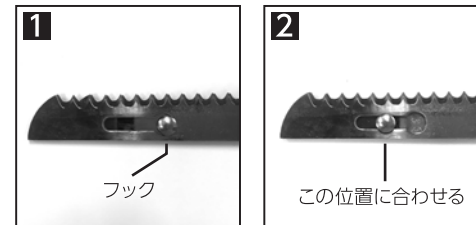
ブレードを触る際は、ホールドバーの部分を持ってください。
刃の部分には触れないようにご注意ください。



セッティング

2枚のブレードを固定する

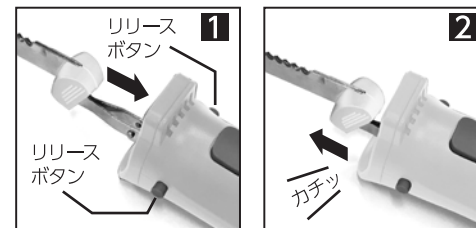
- 1.ブレードは2枚1組で使用します。ブレードの丸く開いた穴の部分と、フックの位置を重ねるようにして、2枚のブレードを重ねます。(図.1)
- 2.ブレードを少しずらし、フックが図2の位置になるようにします。



～ブレードの取り付け方～

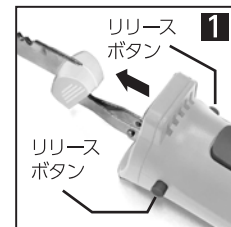
- ⚠ **ブレードを触る際は、ホールドバーの部分を持ってください。刃の部分には触れないようにご注意ください。**

- 1.本体の2箇所ブレードリリースボタンを押しながら、重ねたブレードを本体に差し込みます。奥まで差し込んだら、ボタンを離します。(図.1)



- ⚠ **刃の向きにご確認ください。**

- 2.ボタンを離したら、ブレードを軽く引っ張り、カチッと音がなって固定されます。(図.2)



～ブレードの取り外し方～

- 1.ブレードリリースボタンを押しながら、ブレードを引き抜くようにして取り外します。

使い方

- ⚠ **使用前に必ずブレードが正しく装着されているか、確認をしてください。**

- 1.本体のハンドル部分をしっかりと握ります。
- 2.セーフティーレバーを押しながらオン/オフボタン押し続けると、ブレードが動きます。ブレードが動き始めたら、セーフティーレバーから指を離します。
- 3.ブレードとカットする切断面を平行に保ち、カットします。カットが終わったら、オン/オフボタンから指を離します。
- 4.オン/オフボタンから指を離すとセーフティーレバーが自動的にロックがかかります。

- ⚠ **使用後は必ずブレードを本体から取り外してください。**

お手入れ

- ⚠ **お手入れ際は必ずブレードを取り外してから行ってください。**

ハンドルは軽く湿らせた布で、汚れを拭き取ってください。
※ハンドル(本体)は防水加工は施されておりません。
ブレードは、食器用洗剤で刃先に注意して洗ってください。ブレードのみ食洗器対応です。しっかりと乾燥させ、お子様の手の届かない場所で保管をしてください。

仕様

本体サイズ	約25.5cm×約4.7cm×約6cm	充電時間	約2時間(充電環境により異なります)
重量	約400g(本体のみ)	連続使用時間	約60分(食材により異なります)
ACアダプタ入力	AC100V		
ACアダプタ出力	9VDC,1000mAh		
バッテリー	7.4V,2000mAh		

保証書

保証書			
製品コード	ASL-2345	製品名	applife 充電式パン切リナイフ 2枚刃付き
※ご購入日	年月日	保証期間	ご購入日より: 1年
お名前			
お客様住所	住所		
	電話番号		
※販売店	住所		
	電話番号		

当製品の保証書にご記入されたお客様の個人情報は、保証期間後の製品発送のみ使用し、それ以外に使用したり、第三者へ提供したりはいたしません。

販売店さまへ ※印欄は必ず記入(もしくは)してください。

保証規定

- 1.取扱説明書の注意書きに従った正常な使用状態で故障が発生した場合は、当社が無料保証いたします。ご購入後の販売店にご依頼ください。
- 2.保証期間内に故障した場合には、製品と本書を添付の上、ご購入のの販売店にご依頼ください。
- 3.保証期間内でも次の場合には保証対象外となります。
 - ①当社サービスセンター以外による分解・修理及び改造を施した場合
 - ②お客様の過失・不注意(使用上の誤り、製品をぶつけたり落下等による強い衝撃を受けるなど)による故障及び損傷
 - ③取扱説明書に記載されている消耗部品が自然劣化または自然発生していることにより発生した故障
 - ④火災・地震・その他の天災事変による故障及び損傷
 - ⑤本書の掲載がない場合
 - ⑥本書にお買い上げ年月日、お客様名、販売店名の記載がない場合、あるいは字句を書き換えられた場合
 - ⑦他人へ譲渡した場合
- 4.レンタルなどによる貸し出し、オークション等による転売・中古品、及び譲渡によって発生した故障・損傷・劣化・損害・事故などに対して一切の責任を負いかねます。ご了承ください。
- 5.本書は日本国内においてのみ有効となります。
- 6.本書は再発行いたしませんので紛失しないように大切に保管してください。

発行所 株式会社ワイ・エス・エヌ
〒577-0034 大阪府東大阪市関町南2-1-33

お客様サービスセンター
TEL 06-6789-0999
月～金(祝日除く)10時～16時