

ASL-2326

applife

口腔洗浄器ジェットウォッシャー



製品仕様

サイズ (約)H22.5cm×W7cm×D8cm
 重量 (約)320g
 材質 PC、ABS、POM、TPE、シリコン
 電源 USB充電式

この度は当製品をお買い上げ頂きましてありがとうございます。

取扱説明書をよくお読みになり、正しく安全にお使いください。
 この取扱説明書はお読みになった後も、大切に保管してください。

安全にお使いいただくために

ご使用前に必ずお読みください。

●この説明書には、ご使用になる方やその周辺にいる方々や物への危害や損害を未然に防ぐためにお守りいただきたい事項を記載しています。製品を安全にご使用いただくために内容を十分にご理解いただきますようお願いいたします。

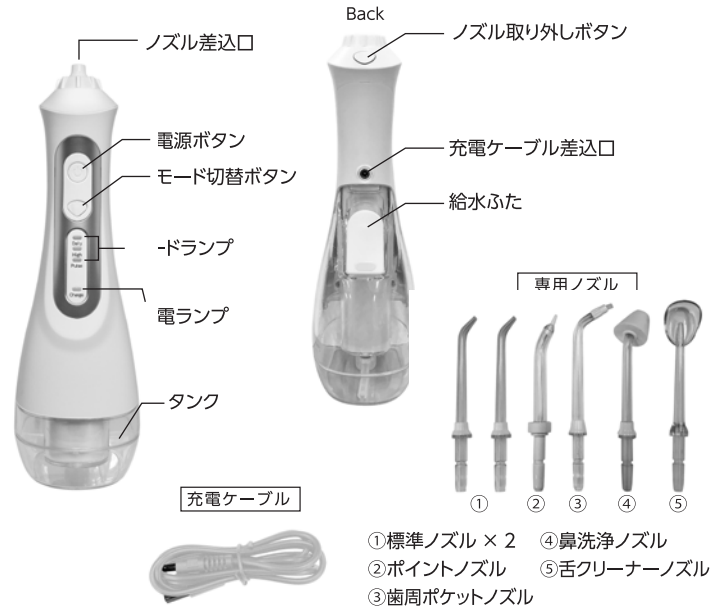
⚠ 注意

- 歯周病の疑いのある方や、治療中の歯や口腔内に器になる症状がある方は、歯科医にご相談の上、ご使用を判断してください。
- 歯や歯茎を傷める原因となりますので、一カ所に長くあてたり、強くあてたりしないでください。
- 本製品のご使用中、またはご使用後に、万一歯茎から異常と思われる出血があった場合は、ただちにご使用を中止し、歯科医にご相談ください。
- 本製品を口腔内の洗浄以外の用途で使用しないでください。
- 本製品の分解、改造はおやめください。
- 本製品に強い振動や衝撃を与えないでください。
- 火の元や高温な場所、直射日光の当たる場所での使用、及び保管はおやめください。
- タンクに40℃以上の温水を入れないでください。
- ノズルは他人と共用しないでください。
- 使用後は、本体とノズルを清掃し、乾燥させてください。
- お手入れの際は、40℃以上の温水で洗わないでください。また、シンナーやベンジンを使わないでください。
- お子様の手の届かないところに保管してください。
- 安全のため、破損・劣化した商品をご使用を中止し、地域の方法に沿って廃棄してください。
- 本製品の誤使用による事故について、当社は一切の責任を負いかねます。ご了承ください。
- 充電残量が少なくなると、うまく作動しなくなります。充電してからご使用ください。
- 充電中に衝撃を与えないでください。コネクターが破損する原因になります。
- 充電が完了したら、充電ケーブルから取外してください。

※誤った使用方法で発生するすべての事柄に対して、弊社は一切の責任を負いかねます。ご了承ください。

各部名称

本体



- ①標準ノズル × 2 ④鼻洗浄ノズル
 ②ポイントノズル ⑤舌クリーナーノズル
 ③歯周ポケットノズル

充電方法

本体背面の充電ケーブル差込口に付属の充電ケーブルを差し込み、USBをお手持ちのUSB電源に差し込みます。充電が始まると充電ランプが赤く点灯します。充電が完了すると緑ランプに変わります。



使用方法

1 タンクに水を入れる。

本体背面の給水フタを開け、水を入れてください。給水後はフタをしっかりと閉めてください。

2 専用ノズルを取り付ける。

本体のノズル差込口に専用ノズルを取り付けます。

3 モードを選択する。

モード切替ボタンを押すと、前回使用したモードが選択されます。押すたびに、「Daily」→「High」→「Pulse」→・・・と切り替わります。

4 洗浄する。

口の中にノズルを入れ、軽く口を閉じます。電源ボタンを押すと水が噴射されます。満水で使用できる時間は約40秒です。

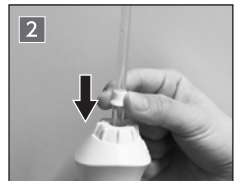
※必ず口の中に入れてから、電源をオンにしてください。
 ※周囲に水が飛散する場合があります。周りに濡らしてはいけない物を置かないでください。

※使用中でもモード切替が可能です。
 ※傾けすぎるとノズルから水が出ません。
 ※モードにより使用時間が多少異なります。
 ※水の残量が少なくなると水圧が弱くなります。その際は給水してください。

5 電源をオフにする。

口の中にノズルを入れたまま、電源ボタンを押し、電源をオフにします。

※タンクに水が残っている場合、水が飛散することがあります。



使用後のお手入れ方法

1 タンクの水を捨てる。

給水フタを開け、水を捨てます。
※必ず毎回、水を捨ててください。

2 本体の水を抜き取る。

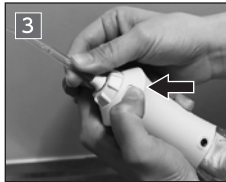
電源をオンにし、本体に残っている水を抜き取ってください。

3 水洗いする。

本体背面のノズル取り外しボタンを押しながら、ノズルを取り外します。タンクを取り外し、水洗いします。
※本体の丸洗いはしないでください。

4 乾燥させる。

本体やタンク、ノズルについての水分をタオルなどで拭き取り、風通しの良い日陰で乾燥させます。



製品仕様

電池	リチウムイオン電池 1500mAh
電源	USB充電式
定格電圧	DC3.7V
定格消費電力	7.5W
充電時間	約6時間※充電機器により異なることがあります。
連続使用回数	1回の充電で約30回(水圧レベルによる)
防水規格	IPX7
タンク容量	約200ml(約40秒使用可能)
本体サイズ	約H22.5×W7×D8cm
本体重量	約320g
材質	PC、ABS、POM、TPE、シリコン

保証書

本書は保証期間内に本書記載内容で無料保証をおこなうことをお約束するものです。お買い上げの日から起算し、保証期間中に故障が発生した場合は、本書をご提示のうえ、弊社お客様サービスセンターにご依頼ください。

※この保証書は販売店へお買い上げの日付けの入ったレシートまたは領収書がなければ無効となります。通販などで購入した場合、領収書、領収書が購入の証明になります。

製品コード	ASL-2326	製品名	aplife 口腔洗浄器ジェットウォッシャー
※お買い上げ日	年 月 日	保証期間	お買い上げ日より：3ヶ月
お名前			
お客様住所			
電話番号			
住居名			
※販売店			
電話番号			

当製品の保証書にご記入されたお客様の個人情報については、製品の製品発送のみ使用し、それ以外に使用したり、第三者に提供する目的には使用いたしません。

販売店さまへ ※印欄は必ず記入（もしくは印）してください。

保証規定

- 保証期間内に取扱説明書の注意事項に従った正常な使用状態で故障及び損傷した場合には、弊社が無料保証いたします。弊社「お客様サービスセンター」にご依頼ください。
- 保証期間内に故障した場合には、製品と本書を待参・ご提示のうえ、弊社「お客様サービスセンター」にご依頼ください。
- 保証期間内でも次の場合には保証対象外となります。
 - 弊社「お客様サービスセンター」以外による分解・修理・改造を行った場合
 - お客様の過失・不注意（使用上の誤り、製品をぶつけたり落下等による強い衝撃を与えるなど）による故障及び損傷
 - 取扱説明書に記載されている消耗部品が自然摩擦または自然劣化していることに起因して故障が発生した場合
 - 火災・地震・その他の天災事変による故障及び損傷
 - 本書の掲示がない場合
 - 本書にお買い上げ年月日、お客様名、販売店名を記入のない場合（通販で購入された場合を除く）、あるいは字句を書き換えられた場合
 - 他人へ譲渡した場合
- レンタルなどによる貸し出し、オークション等による転売・中古販売・及び修理等によって発生した故障・破損・劣化・損害・事故などに対しては弊社の責任を負いません。ご了承ください。
- 本書は日本国内においてのみ有効となります。
- 本書は再発行いたしませんので紛失しないよう大切に保管してください。

発売元 株式会社ワイ・エス・エヌ
〒577-0034 大阪府東大阪市御厨南2-1-33

お客様サービスセンター TEL: 06-6789-0999
月～金(土・日・祭日を除く)10時～16時