

SUPER SHAPE

Manual de Instruções



(PT)
SUPER SHAPE
Manual de Instruções

(EN)
SUPER SHAPE
Instruction Manual



SUPER SHAPE

Informações Gerais

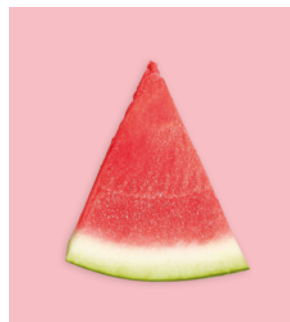
Descrição do Produto

Formado apenas por imagens reais, o Super Shape é um jogo educativo genial de reconhecimento das formas, crucial para o desenvolvimento de competências de literacia, matemática, resolução de problemas e categorização.

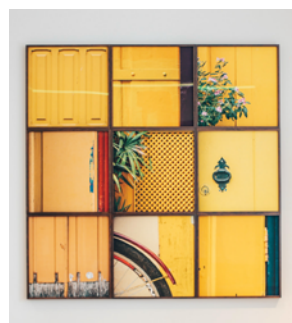
Competências

- ✓ **Atenção:** Brincar e utilizar jogos físicos e didáticos tem um propósito: a diversão. Aliado a este fator, focar a atenção nas regras e objetivos dos jogos estimula a concentração e a atenção, sendo o desenvolvimento destas capacidades cruciais para o processo de aprendizagem.
- ✓ **Inteligência lógico-matemática:** O raciocínio matemático desenvolve-se através do conhecimento, da compreensão de conceitos matemáticos fundamentais e da aquisição progressiva de capacidades ligadas, por exemplo, à visualização espacial, à comunicação matemática e à resolução de problemas.
- ✓ **Coordenação oculo-manual:** O uso de jogos educativos físicos permite desenvolver a capacidade de coordenar a visão com os movimentos do corpo globais e finos. É fundamental que haja a estimulação da coordenação visual motora através de jogos de empilhar/encaixar, abrir/fechar, pôr/tirar, pintar/desenhar, recortar/furar, imitar, amarrar, entre outros.
- ✓ **Motricidade fina:** Para estimular o desenvolvimento da motricidade fina recomenda-se a utilização de jogos físicos, uma vez que permite que a criança execute movimentos finos da mão e dos dedos com controlo e destreza. A motricidade fina pode definir-se como a capacidade de utilizar de maneira eficiente, precisa e controlada, os pequenos músculos do nosso corpo, em particular os músculos da mão e dos dedos, tornando-se crucial para todas as atividades que serão realizadas a nível escolar, como por exemplo apertar os cordões dos sapatos.
- ✓ **Perceção visual:** Ao utilizar o jogo, a criança desenvolve a capacidade da perceção visual através da qual o seu cérebro processa a informação sensorial captada pela visão. O desenvolvimento desta capacidade permite à criança detetar as características de um objeto, como a cor, a forma, a textura e o tamanho. A perceção visual é uma base fundamental para que haja uma leitura correta de imagens, o que por sua vez potencia uma boa aprendizagem da leitura e da escrita e facilita a assimilação de fonemas, palavras e da ortografia.
- ✓ **Inteligência linguística:** Esta capacidade pode ser estimulada através da utilização de jogos físicos que envolvam a comunicação com outros e que estimulem a aquisição da informação, conhecimento e habilidades literárias. É durante a infância que os estímulos são mais importantes, pois é a fase onde é mais fácil para a compreensão e aquisição linguística.

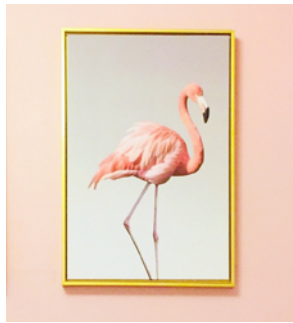
Soluções - TRIÂNGULO



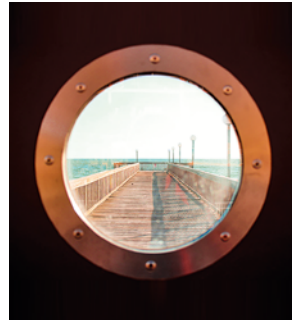
Soluções - QUADRADO



Soluções - RETÂNGULO



Soluções - CÍRCULO



SUPER SHAPE

Informações Legais



Muitos parabéns!

Com a sua compra optou por um produto de alta qualidade. Antes de o utilizar pela primeira vez, familiarize-se com o seu produto!

Para o efeito leia com atenção este manual de instruções.

Utilize o produto apenas conforme descrito e para as utilizações indicadas.


Guarde estas instruções num local seguro, para referência futura.

No caso de transferir o produto para terceiros, faça-o acompanhar de todos os documentos.

Material fornecido

- 1 x manual de instruções online
- 1 x caixa com tampa
- 1 x tabuleiro das formas
- 1 x grelha de copos mini
- 4 x copos mini
- 40 x cartões

Símbolos usados

 Este produto está em conformidade com os requisitos essenciais da Diretiva 2009/48/CE relativa à segurança dos brinquedos.



A declaração de conformidade completa está disponível em http://bit.ly/ce_supershape

Utilização adequada

Este produto é um brinquedo indicado para crianças com idade superior a 3 anos. É um jogo que ajuda na distinção e associação das formas, para além de promover o desenvolvimento de diversas competências do cérebro. O objetivo do jogo é colocar cada cartão na ranhura adequada de acordo com a forma do objeto presente na imagem.



Indicações de segurança

Atenção! Os materiais de embalagem e de fixação não fazem parte do brinquedo, devendo por motivos de segurança, ser sempre removidos antes de entregar o produto às crianças. As crianças só podem brincar com o produto sob a vigilância de adultos.

AVISO! Contra-indicado para crianças com menos de 3 anos. Peças com pequenas dimensões – perigo de asfixia.

Instruções para eliminação

Por favor elimine a embalagem e o produto de forma ambientalmente correta! Elimine o produto através de um centro de eliminação de resíduos certificado ou através do sistema de gestão de resíduos do seu município. Tome em atenção os protocolos em vigor.

Assistência Portugal

Tel.: (+351) 969 424 180 (chamada para rede móvel nacional)

Em caso de dúvida ou assistência por favor contacte-nos através do email geral@edunkates.com

SUPER SHAPE

General Information

Product Description

Made up of only real images, Super Shape is a brilliant educational game of shape recognition, crucial for the development of literacy, math, problem-solving, and categorization skills.

Skills Developed

✓ **Attention:** Playing and using physical and educational games has one purpose: fun. Allied to this factor, focusing attention on the rules and objectives of games stimulates concentration and attention, and the development of these capabilities is crucial for the learning process.

✓ **Logical-mathematical intelligence:** Mathematical reasoning develops through knowledge, understanding of fundamental mathematical concepts and the progressive acquisition of abilities linked, for example, to spatial visualization, mathematical communication and problem solving.

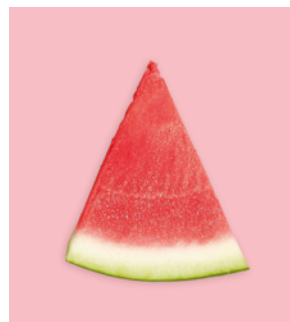
✓ **Eye-hand coordination:** The use of physical educational games allows to develop the ability to coordinate vision with global and fine body movements. It is essential that there is stimulation of visual motor coordination through games of stacking/fitting, opening/closing, putting/taking, painting/drawing, cutting/drilling, imitating, tying, among others.

✓ **Fine motor skills:** To stimulate the development of fine motor skills it is recommended to use physical games, since it allows the child to perform fine movements of the hand and fingers with control and dexterity. Fine motor skills can be defined as the ability to use the small muscles of our body in an efficient, precise, and controlled way, in particular the muscles of the hand and fingers, making it crucial for all activities that will be carried out at the school level, such as tightening the shoelaces.

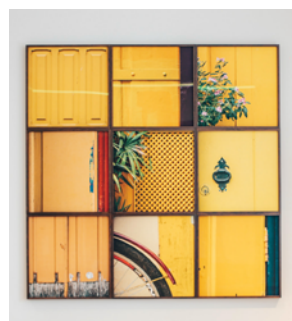
✓ **Visual perception:** By using the game, the child develops the ability of visual perception through which his brain processes the sensory information captured by vision. The development of this ability allows the child to detect the characteristics of an object, such as color, shape, texture and size. Visual perception is a fundamental basis for correct reading of images, which in turn enhances a good learning of reading and writing and facilitates the assimilation of phonemes, words and spelling.

✓ **Linguistic Intelligence:** This ability can be stimulated through the use of physical games that involve communication with others and that stimulate the acquisition of information, knowledge and literary skills. It is during childhood that stimuli are most important, as it is the phase where it is easier for understanding and linguistic acquisition.

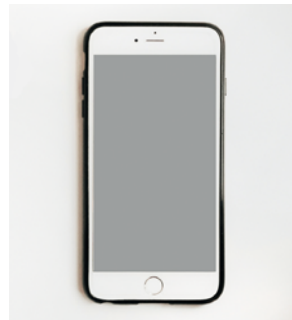
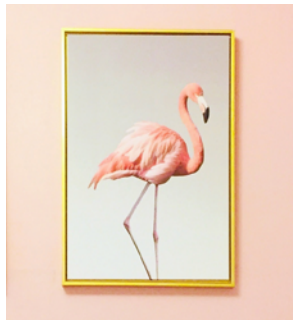
Solutions - TRIANGLE



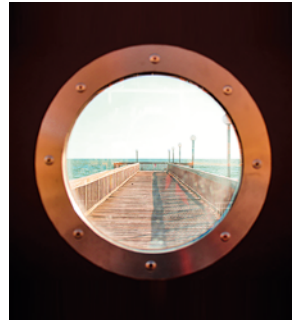
Solutions - SQUARE



Solutions - RECTANGLE



Solutions - CIRCLE



SUPER SHAPE

Legal Information



Congratulations!

With your purchase you have decided on a high-quality product. Get to know the product before you start to use it!

Carefully read the following instructions for use.

Use the product only as described and only for the given areas of application.

Keep these instructions safe.

When passing the product on to a third party, always make sure that the documentation is included.

Material provided

- 1 x online instruction manual
- 1 x box with lid
- 1 x shapes tray
- 1 x grid to hold the mini cups
- 4 x mini cups
- 40 x cards

Symbols used



This product meets the essential requirements of Directive 2009/48/CE on the safety of toys.



Full conformity declarations are available under http://bit.ly/ce_supershape

Intended use

This product is a toy suitable for children over the age of 3. It's a game that helps in the distinction and association of shapes, in addition to promoting the development of various brain skills. The objective of the game is to place each card in the appropriate slot according to the shape of the object present in the image.



Safety instructions

Warning! None of the packaging and fastening materials are considered part of the toy and must always be removed for safety reasons before the product can be given to children to play with. Children can only play with the product under adult supervision.

WARNING! Not suitable for children under 36 months of age. Small parts - danger of suffocation.

Disposal

Please dispose of the packaging and the product in an environmentally friendly manner! Dispose of the product through a certified waste disposal center or through your municipality's waste management system. Pay attention to the protocols in force.

International Assistance

Tel.: (+351) 969 424 180 (call to a national mobile network)

In case of doubt or assistance please contact us via email geral@edunkates.com