

Note: | Nota :

How It Works | Cómo funciona



English / Spanish

Lightning Surge Protector (sold separately)
Protector contra sobretensión (se vende por separado)

To Outside Antenna
A la antena exterior
Ground Wire (not included)
Cable de toma de tierra (no incluido)
To Signal Booster
Al amplificador

RECOMMENDED: INSTALLING THE LIGHTNING SURGE PROTECTOR (SOLD SEPARATELY)
INSTALL THE LIGHTNING SURGE PROTECTOR (LSP) CLOSE TO THE SIGNAL BOOSTER. ATTACH THE CABLE FROM THE OUTSIDE ANTENNA TO THE SURGE PROTECTOR. **ENSURE THE LSP IS PROPERLY GROUNDED.** #859992-75 ohm may be purchased at www.weboost.com or by calling 800-204-4104.

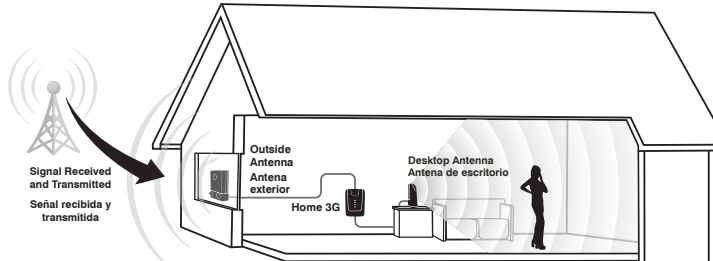
SE RECOMIENDA: INSTALAR UN PROTECTOR CONTRA SOBRETENSIÓN INDUCIDA POR RAYOS (SE VENDE POR SEPARADO)
INSTALE EL PROTECTOR CONTRA SOBRETENSIÓN INDUCIDA POR RAYOS (LSP, POR SUS SIGLAS EN INGLÉS) CERCA DEL AMPLIFICADOR DE SEÑAL. CONECTE EL CABLE DE LA ANTENA EXTERIOR AL PROTECTOR DE SOBRETENSIÓN. **ASEGÚRESE DE QUE EL LSP ESTÉ CONECTADO A TIERRA CORRECTAMENTE.** Le modèle n° 859992-75 ohm est disponible sur le site www.weboost.com ou en appelant 800-204-4104.

PLUG THE POWER SUPPLY INTO THE SIGNAL BOOSTER INPUT MARKED "POWER" AND THEN INTO A SURGE PROTECTOR POWER STRIP WITH A MINIMUM 1000 JOULE RATING.

ES MUY IMPORTANTE ALIMENTAR EL AMPLIFICADOR DE SEÑAL MEDIANTE UNA BASE MÚLTIPLE CON PROTECCIÓN CONTRA SOBRETENSIÓN QUE DISPONGA DE UNA CALIFICACIÓN DE **1000 JULIOS COMO MÍNIMO**. DE NO HACERLO, SE INVALIDARÁ LA GARANTÍA EN EL CASO DE OCURRIR UNA SUBIDA DE TENSIÓN O LA CAÍDA DE UN RAYO.

Modern energy efficient dual-pane windows with coatings will weaken the cellular signals as they pass through because of a metal oxide film applied during manufacturing. If you have dual-pane windows with energy efficient coatings, we recommend one of the other mounting options which you can find in the full install Guide at: www.weboost.com/us/installguide/home3g.

Las ventanas de ahorro energético con doble acristalamiento y recubrimientos debilitan las señales celulares que pasan por ellas, debido a la película de óxido de metal que se les aplica durante su fabricación. Si tiene ventanas de doble acristalamiento con recubrimientos, le recomendamos una de las otras opciones de instalación que hay en la guía de instalación completa: www.weboost.com/us/installguide/home3g.



See install guide for additional mounting options.

Consulte la Guía de instalación para ver más opciones de instalación.



Home 3G™ Quick Install Guide Guía de instalación rápida

For more information refer to full Install Guide at:
Para obtener más información, consulte la Guía de instalación completa en:
www.weboost.com/us/installguide/home3g

Product Registration

Thank you for purchasing this weBoost product. Please take time to register your new product at our website: www.weboost.com/us/productregistration.

Registering is quick and easy, it only takes 2-3 minutes to complete. Your information is secure, we don't share or sell your information to other third parties.

This device complies with part 15 of the FCC Rules. Operation is subject to the following two conditions: (1) This device may not cause harmful interference, and (2) This device must accept any interference received, including interference that may cause undesired operation.

⚠ RF Safety: Any antenna used with this device must be located at least 8 inches from all persons.

Registro del producto

Le agradecemos la compra de este producto weBoost. Por favor, tómese el tiempo de registrar el producto en nuestro sitio web: www.weboost.com/us/productregistration.

Registrar el producto es rápido y sencillo, sólo se tarda 2 o 3 minutos. Su información permanece segura, no la compartimos ni vendemos a terceros.

Este dispositivo cumple con el Apartado 15 de la normativa de la FCC. Su utilización está sujeta a las dos siguientes condiciones: (1) Este dispositivo no debe causar interferencia perjudicial y (2) este dispositivo debe aceptar cualquier interferencia recibida, incluidas las interferencias que puedan provocar un funcionamiento no deseado.

⚠ Aviso sobre radiofrecuencia (RF): Cualquier antena que se utilice junto con este dispositivo debe estar ubicada como mínimo a 20 cm (8 pulgadas) de distancia de las personas.

FCC ID: PWO460005 IC: 4726A-460005



3301 East Deseret Drive, St. George, UT 84720
web: www.weboost.com | email: support@weboost.com
phone: 866-294-1660 | local: 435-673-5021 | fax: 435-656-2432



111503_Rev03_04.02.15

NEED ASSISTANCE? WE CAN HELP!

Contact our U.S.- BASED CUSTOMER SUPPORT:

- Contact our U.S.-based customer support team at 1-866-294-1660 or email at support@weboost.com
- Go online for how to resolve the most common issues at www.weboost.com/us/customersupport
- Find a weBoost Installer on our web site at www.weboost.com/installernet

Installation is simple, but we're here to make it even easier.

¿NECESITA ASISTENCIA? PODEMOS AYUDARLE.

Contacte con nuestro SERVICIO TÉCNICO EN LOS EE.UU.:

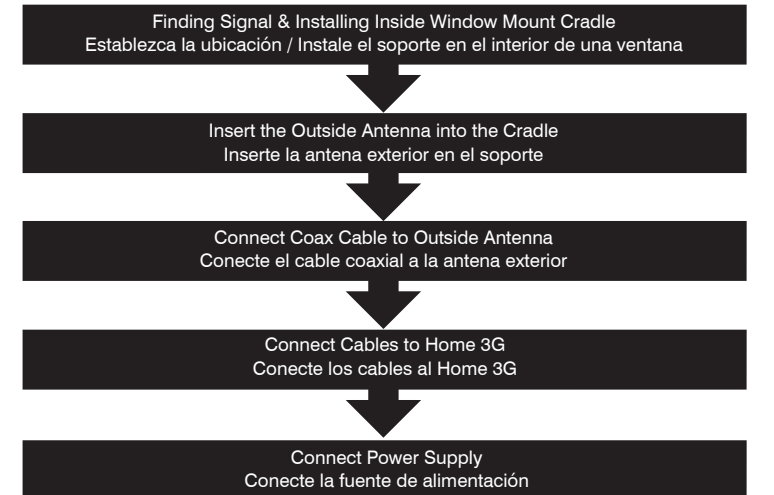
- Contacte con nuestro equipo de Servicio técnico en los EE.UU. llamando al número 1-866-294-1660 o enviando un email a support@weboost.com
- Visítenos online para saber cómo resolver los problemas más comunes en: www.weboost.com/us/customersupport
- Encuentre un técnico de instalación weBoost en nuestro sitio web: www.weboost.com/installernet

La instalación es muy sencilla, pero estamos a su disposición para que sea aún más fácil.

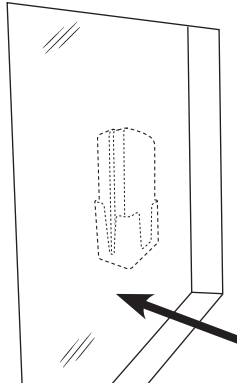
Package Contents | Contenido del paquete

Home 3G Signal Booster Amplificador de señal Home 3G	Cradle Antenna Kit Kit del soporte con antena	Coax Cable & Window Entry Cable Cable coaxial y cable de entrada a ventana
Desktop Inside Antenna Antena de escritorio	AC Power Supply Fuente de alimentación de CA	Cable Connector Conector de cable

Quick Install Diagram | Diagrama de instalación rápida



1 Finding Strongest Signal Encontrar la señal más fuerte



Window faces general direction of cell tower
Full diagram on opposite side

Ventana orientada hacia la torre celular
Diagrama completo en el lado opuesto

Select a location on the inside of a window as high as possible and at least 20 feet from where the Home 3G will be located. Note that this distance typically requires the window mount to be in a different room from where you will locate the Home 3G and Desktop Antenna. The window should face roughly in the direction of the strongest cellular signal.

Elija un lugar en el interior de la ventana lo más alto posible y al menos a 6 m (20 pies) de donde se ubicará el Home 3G. Tenga en cuenta que esta distancia por lo general requiere que la instalación se realice en una sala diferente de donde se va a colocar el Home 3G y la antena de escritorio. La ventana debe estar más o menos en la misma dirección que la señal celular más fuerte.

2 Installing Inside Window Mount Cradle Instalar soporte en el interior de una ventana



Press Cradle onto window
Presione el soporte contra la ventana

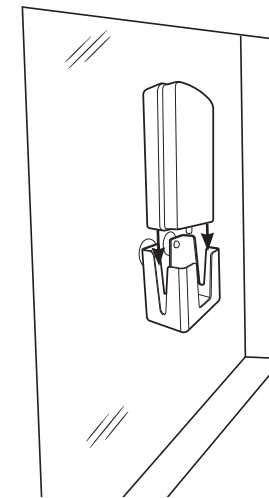
Clean the area on the glass with the alcohol prep pad (included). Press the suction cups onto the window in the desired location.

Note: For best performance, outside mounting of the antenna is recommended. Refer to the full install guide for instructions, including use of the Window Entry Cable at www.weboost.com/us/installguide/home3G.

Limpie el vidrio con la gasa empapada en alcohol (incluida). Presione las ventosas contra la ventana en el lugar deseado.

Nota: Para mejor rendimiento, se recomienda montar la antena en el exterior. Consulte la guía de instalación completa para obtener instrucciones, incluso el uso del cable de entrada a ventana en www.weboost.com/us/installguide/home3G.

3 Insert the Antenna into the Cradle Insertar la antena exterior en el soporte



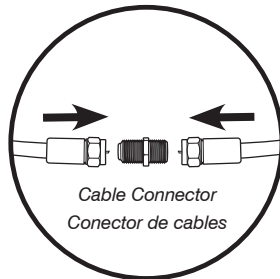
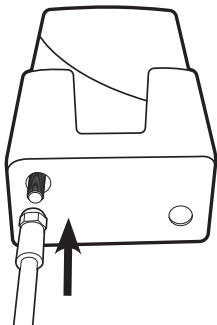
Insert the Antenna into the cradle.

Meta la antena exterior en el soporte.

4 Connect Coax Cable to Outside Antenna Conectar el cable coaxial a la antena exterior

Connect the supplied coax cable to the antenna lead cable on the Outside Antenna. Route the cable as desired to the location of the Home 3G. If you need to connect both coax cables, use the Cable Connector provided.

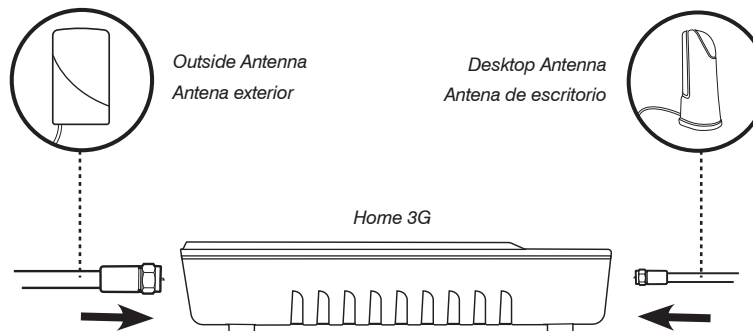
Conecte el cable coaxial suministrado al cable principal de la antena exterior. Lleve el cable hacia la ubicación del Home 3G siguiendo el recorrido deseado. Si necesita conectar ambos cables coaxiales, utilice el conector suministrado.



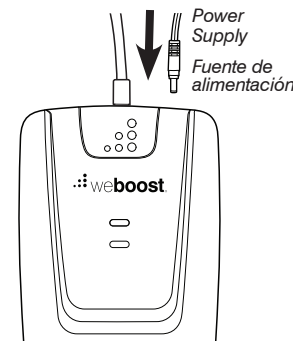
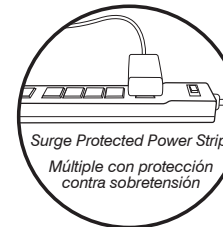
5 Connect Cables to Home 3G Conectar los cables al Home 3G

Connect the coax cable from the Outside Antenna to the Home 3G at the connector labeled "Outside Antenna." Connect the Inside Antenna to the connector labeled "Inside Antenna."

Conecte el cable coaxial de la antena exterior al conector con la etiqueta "Outside Antenna" en el amplificador Home 3G. Conecte la antena interior al conector con la etiqueta "Inside Antenna".



6 Connect to Power Supply Conectar a la fuente de alimentación



Connect the AC Power Supply to the Home 3G then to a surge protected AC power strip with at least a 1000 Joule rating. If your Home 3G is working correctly, the lights will be green.

NOTE: If lights (*lights may appear dim*) are not green on your weBoost booster, please refer to the full install guide online or contact customer support at 1-866-294-1660 or email at support@weboost.com.

Conecte el Home 3G al múltiple de CA con protección contra sobretensión con una absorción de energía de al menos 1000 julios. Si el Home 3G funciona correctamente, se encenderán las luces verdes.

NOTA: Si las luces de su amplificador no son verdes (*pueden aparecer atenuados*), consulte con la guía de instalación completa o contacte con el Servicio técnico llamando al número 1-866-294-1660 o enviando un email a support@weboost.com.