

Almacenamiento y mantenimiento

1. Apague la máquina antes de realizar la limpieza y mantenimiento.
2. Coloque la aspiradora en lugares frescos y secos para un almacenamiento de largo tiempo. Nunca la exponga bajo la luz solar directa o ambiente húmedo.
3. No coloque objetos pesados sobre la aspiradora, si no, se dañaría.
4. En caso de cualquier falla (especialmente del motor), comuníquese con nosotros a tiempo. Nunca desmonte y repare la aspiradora usted mismo.
5. Escurra el paño antes de usarlo para limpiar la unidad principal. El contenedor puede enjuagarse directamente con agua, y luego secarse con un paño o al aire. No use solventes químicos, como gasolina, alcohol o diluyente de laca, para limpiar, si no, podría causar agrietamiento o pérdida de color en la carcasa.
6. Vacíe el contenedor regularmente si se almacena mucha basura, para garantizar un acceso de aire fluido y evitar la succión más débil o el calentamiento del motor causado por la obstrucción.
7. Para garantizar la efectividad de la limpieza y la vida útil prolongada del motor, limpie el contenedor y el filtro HEPA regularmente y cambie el filtro HEPA dañado a tiempo, si lo hay.
8. Para garantizar un manejo fluido de la unidad principal, las ruedas deben limpiarse después del uso para evitar pelos u objetos extraños que las bloquean y afecten la operación.
9. El filtro HEPA puede enjuagarse directamente con agua y se debe volver a instalar en la unidad principal cuando está completamente seco (evitar la exposición directa a la fuerte luz solar), para garantizar la efectividad de la aspiración y el uso sin problemas.
10. El cepillo para polvo húmedo y el cepillo para suelo podrían tener pelos u objetos extraños grandes adheridos después del uso. Límpielos regularmente para garantizar la efectividad de aspiración.

Análisis y solución de fallas

Nota: Antes de resolver la falla, primero desconecte la fuente de alimentación y desenchufe el equipo de la electricidad.

Problema:

La aspiradora no funciona

Causa:

1. El cable de alimentación no está insertado en su lugar;
2. El tomacorriente no tiene electricidad;
3. El interruptor no está encendido;

Solución:

1. Enchufar correctamente;
2. Revisar si el tomacorriente puede suministrar energía con normalidad;
3. Encender el interruptor;

Problema:

La potencia de succión disminuye

Causa:

1. El contenedor/ el filtro HEPA no se instaló correctamente;
2. El filtro HEPA está obstruido por algún objeto extraño;
3. El filtro HEPA no está completamente seco después del lavado;
4. El cepillo para piso o la manguera está obstruido por algún objeto extraño;
5. Se alcanzó el nivel máximo de agua, lo que activa la válvula de cierre de agua.

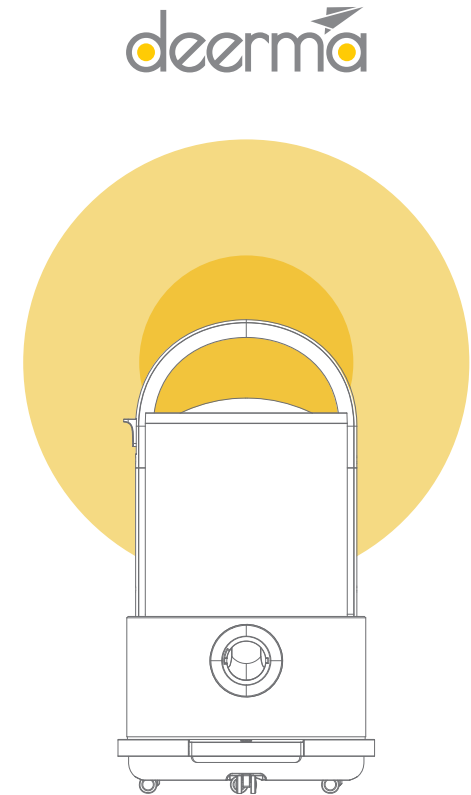
Solución:

1. Instalar el contenedor/ filtro HEPA correctamente siguiendo las instrucciones del manual;
2. Limpiar el filtro HEPA;
3. Colocar el filtro HEPA en lugares frescos y secos para dejarlo secar completamente;
4. Eliminar objetos extraños en el cepillo para piso o en la manguera;
5. Vaciar el agua sucia en el contenedor regularmente.

Nota:

Este manual ha sido cuidadosamente revisado, en caso de existir errores de imprenta o malentendidos en el contenido, la empresa se reserva el derecho de interpretación.

La función, apariencia o color del producto está sujeto a cambios sin previo aviso. El producto real prevalecerá.



Aspiradora Deerma

La aspiración potente y continua puede eliminar el polvo. Excelente para recoger el polvo fino de forma rápida y flexible para cada esquina. Efectivo para almacenar polvo sin reflujo, brindándote un espacio vital limpio.

Manual de usuario
TJ200/TJ200W

Para compra de nuevos productos, asesorías, servicio técnico o uso de garantías ingrese a nuestra web oficial.

Sitio web oficial



Twinovo S.A.C.
Av. Santo Toribio Nro. 115 Ofic. 301
San Isidro-Lima

Gracias por la compra de nuestro producto
Lea atentamente las instrucciones antes de usarlo

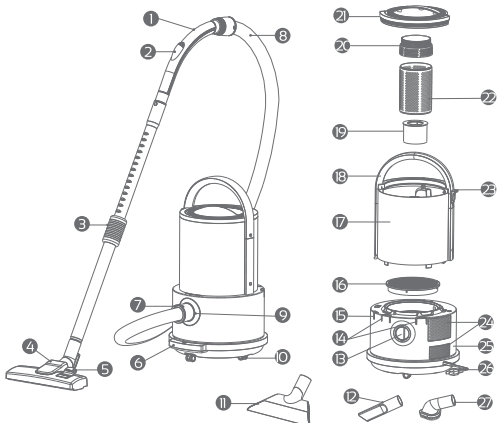
Parámetros del producto

Nombre del producto: Aspiradora (en seco y húmedo)
 Modelo del producto: TJ200/ TJ200W
 Voltaje/frecuencia nominal: 220-240V~/50-60Hz
 Potencia nominal (W): 800W
 Capacidad (L): 6L (capacidad para agua: 3,5L)
 Vacío máximo (kPa): ≥ 16 kPa
 Peso: 5,07 kg | Resistencia al agua: IPX4
 Nivel de ruido: ≤ 86 dB(A)
 Tamaño: 306x290x536 mm

Lista de empaque

Nombre de componente	Cantidad
Equipo principal	1
Tubo conector	1
Manguera	1
Cabezal para pisos 2 en 1	1
Cabezal para líquidos	1
Cabezal boquilla plana	1
Cabezal boquilla triangular con cepillo	1
Manual de usuario	1
Tarjeta de garantía	1

Diagrama de la estructura del Producto



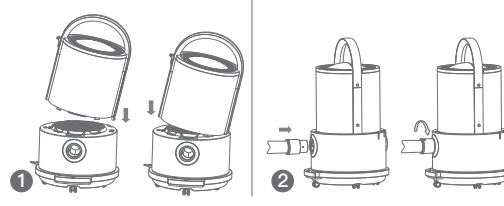
- | | |
|-------------------------------------|--------------------------|
| 1 Mango | 7 Conector de manguera |
| 2 Amortiguador regulable | 8 Manguera |
| 3 Tubo de extensión metal | 9 Ventosas |
| 4 Cabezal para pisos 2 en 1 | 10 Ruedas |
| 5 Cambio de función (piso/alfombra) | 11 Cabezal para líquidos |
| 6 Pedal de encendido | 12 Boquilla plana |

- | | |
|--|---------------------------------------|
| 13 Puerto de soplado | 21 Tapa del contenedor |
| 14 Ganchos para boquilla plana/ triangular | 22 Cubierta del filtro ciclónico |
| 15 Gancho para cabezal para pisos | 23 Botón de liberación del contenedor |
| 16 Filtro HEPA | 24 Salida de aire |
| 17 Contenedor | 25 Base de la máquina principal |
| 18 Asa del contenedor | 26 Cable de alimentación |
| 19 Flotador | 27 Boquilla triangular |
| 20 Filtro ciclónico | |

Instrucciones de uso

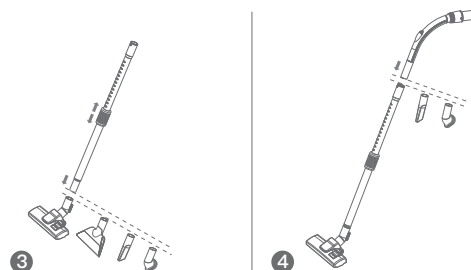
1. Para instalar el contenedor sobre la base de la unidad principal, inclínelo ligeramente hacia la derecha y alinéelo con la ranura inferior. Luego encaje suavemente el lado izquierdo, un sonido de "clic" indica la instalación completa. Levante con cuidado la aspiradora para asegurarse de que el contenedor esté correctamente acoplado en su lugar.

2. Para instalar la manguera en la unidad principal, alinee el conector de manguera con la ranura de ventosas. Luego de encajar, gire suavemente el conector en sentido antihorario. un sonido de "clic" indica que está acoplado a la unidad principal.



3. Estire el tubo de extensión de aluminio a la longitud adecuada según las necesidades reales. Inserte el extremo pequeño del tubo en el conector del cabezal para piso y presiónelo suavemente para asegurar un bloqueo firme. Combine el tubo con el cabezal para líquidos, la boquilla plana y la boquilla triangular cuando sea necesario.

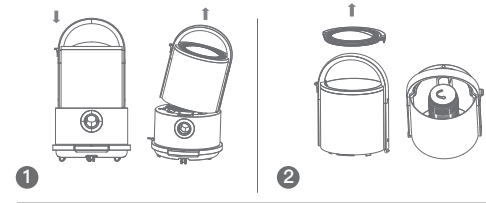
4. Inserte el mango en el extremo grande del tubo y presiónelo suavemente para asegurar un bloqueo firme. Combine el tubo con la boquilla plana y la boquilla triangular cuando sea necesario.



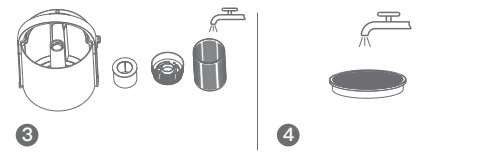
Limpieza y cuidado

Limpieza del contenedor

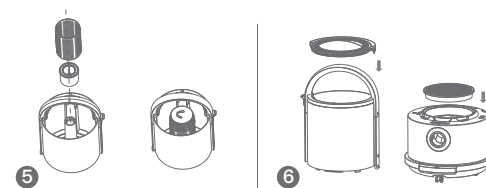
1. Pulse el botón de liberación del contenedor y, al mismo tiempo, levántelo despacio para separarlo de la unidad principal.
 2. Cuando sea necesario retirar la tapa del contenedor, sostenga el asa con una mano y el fondo del contenedor con la otra. Vacíe el contenedor de suciedad, y luego gire el filtro ciclónico en el sentido antihorario para sacarlo.



3. Lave el filtro ciclónico, la cubierta del filtro ciclónico, el flotador y el contenedor con agua.
 4. El filtro HEPA con polvo adherido se puede enjuagar directamente con agua. La frecuencia de la limpieza depende del uso actual. Se recomienda dar golpes suaves al filtro HEPA después de cada uso para evitar la acumulación de suciedad y garantizar la efectividad. El filtro lavado debe volver a instalarse en la unidad principal después de haberse secado completamente.



5. Vuelva a montar el flotador y la cubierta del filtro ciclónico en el contenedor (el flotador debe instalarse en el sentido indicado por la flecha). Alinee el filtro ciclónico con la ranura en el pilar interior del contenedor y gírelo en el sentido horario para bloquearlo adecuadamente.
 6. Vuelva a instalar la tapa superior y el filtro HEPA, que debe estar completamente seco, en el contenedor y la base de la unidad principal respectivamente. Continúe usando la aspiradora después de instalar el contenedor en la base de la unidad principal.



Nota: 1. El flotador debe instalarse en el sentido indicado por la flecha; si no, se dañaría la válvula de seguridad de agua.
 2. Como el flotador flotará hacia arriba y abajo en el contenedor, después de la instalación correcta del filtro ciclónico, se escuchará un sonido causado por el flotador si se sacude el contenedor, lo cual es normal.

Precauciones

- Lea atentamente todo el contenido en el Manual de Instrucciones antes de usar, y monte el aparato siguiendo los pasos indicados en el manual.
- Las operaciones que no cumplan con este manual pueden causar daños al producto o lesiones personales.
- Asegúrese de que su fuente de alimentación aplicada sea consistente con la potencia nominal (220-240V/50-60Hz) en la placa de identificación de la aspiradora antes de encenderla.
- Este producto es solo para uso en interiores (casa, hoteles, colegios, etc.). Nunca se usa para limpiar desechos industriales y residuos de metales pesados.
- A fin de garantizar la seguridad de la operación, este producto no puede ser manipulado por personas con discapacidades físicas, sensoriales e intelectuales o personas sin experiencia o conocimiento (incluidos niños), a menos que estén bajo la supervisión y orientación adecuadas.
- Nunca utilice este producto bajo cualquier circunstancia con peligro latente, por ejemplo, grifo, depósito de combustible, fábricas de productos químicos y otros lugares con materiales inflamables y explosivos.
- Nunca use este producto para limpiar pigmento o tóner en cualquier impresora láser o fotocopiadora; de lo contrario, dichas máquinas pueden resultar dañadas o producir peligro.
- Nunca coloque este producto en o cerca a cualquier lugar de alta temperatura, como estufa o chimenea; de lo contrario, la carcasa del producto podría deformarse y dañarse.
- Nunca use este producto para aspirar sustancias de temperatura alta (como carbón caliente), sustancias peligrosas (como ácido sulfúrico, agente corrosivo y fuerte), materias ultrafinas (como cal, cemento y polvo de carbón) o productos químicos inflamables (como gasolina, kerosene, gasóleo, pintura y alcohol).
- Durante la operación, si se presenta algún sonido anormal o temperatura anormalmente alta de la salida de aire, deténgala inmediatamente y comuníquese con el personal de servicio al cliente.
- Si se presenta algún daño en el cable de alimentación o falla de la máquina, nunca la repare usted mismo. Detenga inmediatamente la operación y comuníquese con el personal de servicio al cliente para buscar ayuda.
- El cable de alimentación dañado debe ser cambiado por el personal profesional del fabricante, el departamento de mantenimiento correspondiente o departamentos similares para prevenir el peligro.

Esquema eléctrico

Este diagrama es solo para referencia y está sujeto a actualizaciones sin previo aviso. El producto prevalece si hay alguna discrepancia. Deerma se reserva el derecho de interpretación final.

