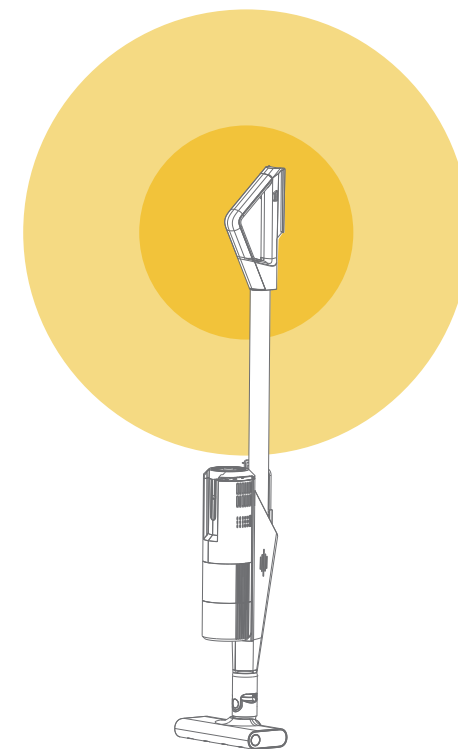


Nota:

Este manual ha sido cuidadosamente revisado, en caso de existir errores de imprenta o malentendidos en el contenido, la empresa se reserva el derecho de interpretación.

La función, apariencia o color del producto está sujeto a cambios sin previo aviso. El producto real prevalecerá.



Aspiradora Deerma

Múltiples modos de limpieza para facilitar tu rutina

3 modos de combinación innovadores para limpiar fácilmente el piso, mesa, etc.

Con su gran potencia de succión aspira todo el polvo. La aspiradora se enciende con un solo botón, fácil de usar

Manual de usuario
DX888

Gracias por la compra de nuestro producto
Lea atentamente las instrucciones antes de usarlo

Análisis y solución de fallas

Nota: Antes de resolver la falla, primero desconecte la fuente de alimentación y desenchufe el equipo de la electricidad.

Esta aspiradora tiene una potencia de aspiración reducida y hace ruidos anormales.

Solución:

Detenga la aspiración si el motor está demasiado caliente.

El cepillo de piso o el puerto de aspiración están obstruidos.

Solución:

Desobstruya los accesorios.

Filtro de HEPA y de algodón están obstruidos.

Solución:

Límpielos o reemplácelos.

El motor de la aspiradora no funciona

Solución:

Compruebe si el enchufe está firmemente insertado en la toma de corriente o si la fuente de alimentación está encendida.

La aspiradora dejó de funcionar de repente

Solución:

Apague el interruptor de la fuente de alimentación y desenchufe el equipo. Después de que la aspiradora se haya enfriado durante 30 minutos, elimine la basura en el contenedor de residuos antes de usar la máquina nuevamente.

deerma.com.pe

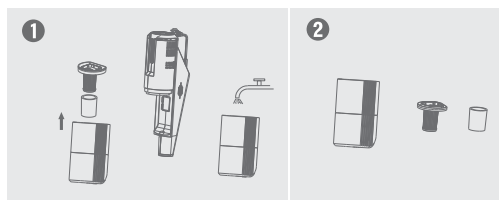
Sitio web oficial



Twinovo S.A.C.
Av. Santo Toribio Nro. 115 Ofic. 301
San Isidro-Lima

Para compra de nuevos productos, asesorías, servicio técnico o uso de garantías ingrese a nuestra web oficial.

Limpieza y Mantenimiento



Mantenimiento diario:

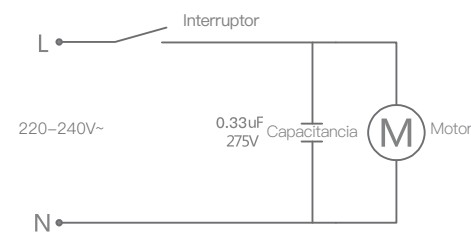
1. Retire el contenedor de residuos, saque el sistema de filtro, lave el contenedor de residuos con agua y déjelo secar al aire (Figura 1).
2. Después de sacar el sistema de filtro, extraiga el filtro HEPA y de algodón, lávelo con agua y déjelo secar al aire (Figura 2).

Notas:

1. Limpie el filtro HEPA y de algodón al menos una vez al mes. Después de la limpieza, déjelos secar completamente antes del próximo uso.
2. El producto debe funcionar con el sistema de filtro montados.
3. Antes de utilizarlo nuevamente, asegúrese de revisar si el sistema de filtro está intacto.

Esquema eléctrico

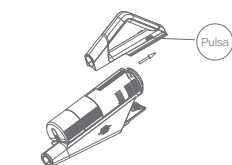
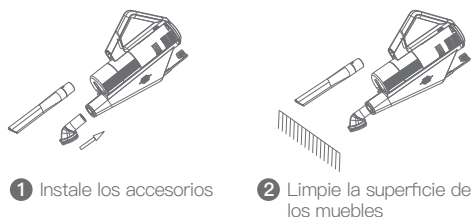
Este esquema solo sirve para referencia, y se actualizará sin previo aviso. Se prevalecerá el producto real, y la empresa se reserva el derecho de interpretación final.



Todos los productos que llevan este símbolo son residuos de aparatos eléctricos y electrónicos (WEEE como en la directiva 2012/19/EU) que no deben mezclarse con los desechos domésticos generales. En su lugar, usted debe proteger la salud humana y el medio ambiente entregando su aparato a desechar a un punto de recolección designado para el reciclaje de residuos de aparatos eléctricos y electrónicos, especificado por el gobierno o las autoridades locales. El desecho correcto y el reciclaje pueden ayudar a prevenir posibles consecuencias negativas para el medio ambiente y la salud humana. Por favor, comuníquese con el instalador u autoridades locales para mayor información sobre la ubicación y los términos y condiciones de dichos puntos de recojo.

1. Inserte los rieles de guía en el mango a lo largo de la ranura del riel en motor como se muestra en la figura hasta que escuche un "clic".
2. Coloque el tubo conector en la entrada motor en la dirección mostrada en la figura. Revise si las guías están alineadas, y asegúrese de que el tubo conector esté instalado correctamente.
3. Inserte los accesorios en el tubo conector en la dirección mostrada en la figura, y asegúrese de que estén instalados correctamente.
4. Sujete el mango y coloque los accesorios contra la pared para limpiarla.

(3) Modo de limpieza para muebles



3 Desmonte el mango

1. Instale los accesorios en el conector del motor en la dirección mostrada en la figura y asegúrese de que estén correctamente instalados.
2. Sujete el mango y coloque los accesorios en la superficie de los muebles para limpiarlos.
3. Pulse el botón de liberación del mango, y luego retire el mango en la dirección que se muestra en la figura.

(4) Instrucciones para el uso del soporte

Retire la pegatina en la parte posterior del soporte, y péguelo del lado derecho (Figura 1) junto a la pared a una altura de aproximadamente 90 cm del piso. Luego, coloque la aspiradora en el soporte (Figura 2).

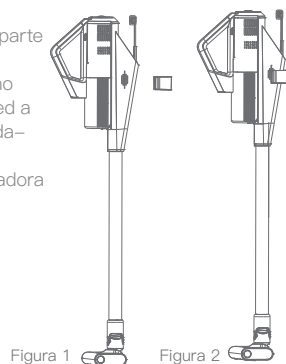


Figura 1

Figura 2

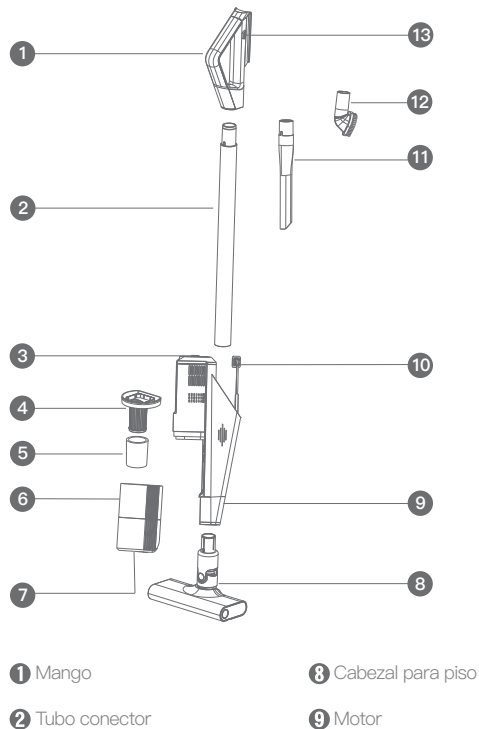
Parámetros del producto

Nombre del producto: Aspiradora Deerma
 Modelo del producto: DX888
 Voltaje/frecuencia nominal: 220-240V~/50-60Hz
 Potencia nominal (W): 600W
 Capacidad (L): 0,45L
 Vacío máximo (kPa): ≥ 15 kPa

Lista de empaque

Nombre de componente	Cantidad
Equipo principal	1
Tubo conector	1
Mango	1
Cabezal para piso	1
Cabezal boquilla plana	1
Cabezal boquilla triangular con cepillo	1
Manual de usuario	1
Tarjeta de garantía	1

Diagrama de la estructura del Producto



- 3 Botón de encendido/apagado
- 4 Filtro HEPA
- 5 Filtro de algodón
- 6 Contenedor de residuos
- 7 Botón de liberación del depósito
- 10 Cable de alimentación
- 11 Boquilla plana
- 12 Boquilla triangular con cepillo
- 13 Botón de liberación del mango

Precauciones

1. La aspiradora es un aparato eléctrico, debe usarse de acuerdo con las condiciones de uso en el manual, y el manual debe guardarse adecuadamente para la referencia en el futuro.

2. Compruebe que el voltaje de la aspiradora debe coincidir con el de la alimentación.

3. Está estrictamente prohibido absorber los siguientes objetos, de lo contrario la aspiradora podría dañarse o provocar un incendio, que resulta en lesiones personales y otros accidentes:

- A. Objetos calientes como: carbón encendido, etc.
- B. Grandes trozos de fragmentos punzantes como: vidrio, etc.
- C. Líquidos peligrosos (solventes, corrosivos, etc.).
- D. Materiales inflamables y explosivos como: gasolina o productos con alcohol.

4. Al limpiar, reparar o no usar la aspiradora, se debe desconectar la fuente de alimentación. Cuando se desconecta la fuente de alimentación, no tire del cable de alimentación, sino que sostenga la parte de plástico del enchufe con la mano y retire el enchufe.

5. Nunca sumerja la aspiradora en agua, tampoco la acerque a aparatos calientes o exponga al sol para evitar incendios.

6. No permita que los niños jueguen con la aspiradora para evitar accidentes.

7. No utilice la aspiradora en las siguientes situaciones:
 A. Caída y daños visibles o funcionamiento inadecuado.
 B. Cable de alimentación roto.

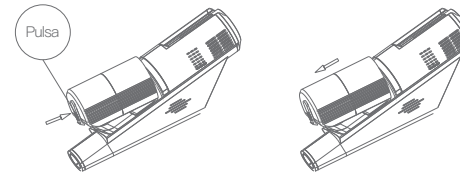
En este caso, no encienda la máquina y envíela a nuestro departamento de mantenimiento designado para su reparación a tiempo.

8. Evite funcionar durante largos tiempos con el puerto de aspiración bloqueado para evitar daños al motor y la deformación de la aspiradora por el calentamiento.

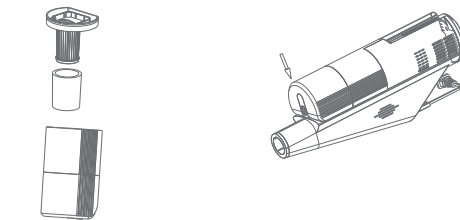
9. Se usa una conexión en Y entre el cable de alimentación y el motor del presente producto. Si el cable de alimentación está dañado, debe ser sustituido por el fabricante, su departamento de mantenimiento o un profesional calificado para evitar peligros.

Métodos de uso del producto

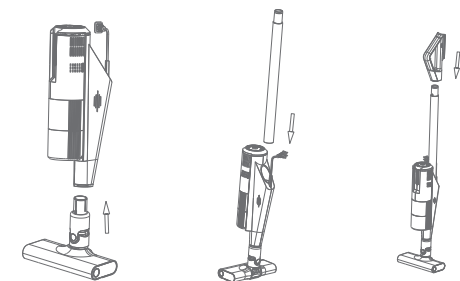
(1) Modo de limpieza para pisos



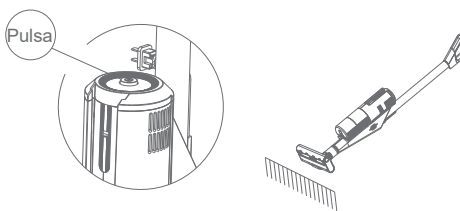
- 1 Pulse el botón en la parte inferior del contenedor de residuos
- 2 Retire el contenedor de residuos y elimine la suciedad en él



- 3 Compruebe el sistema de filtro
- 4 Instale el sistema de filtro



- 5 Instale el cabezal para piso
- 6 Instale el tubo conector
- 7 Instale el mango



- 8 Encienda/ Apague la aspiradora
- 9 Limpie el piso

1. Presione el botón en la parte inferior del contenedor de residuos y levántelo hacia afuera en la dirección en que el botón fue pulsado.

2. Retire el contenedor de residuos en la dirección mostrada en la figura, y luego retire el filtro HEPA para arrojar la suciedad.

3. Compruebe el sistema de filtro para asegurarse que el filtro HEPA y el algodón del filtro estén en buenas condiciones.

4. Después de confirmar que están en buenas condiciones, instale el contenedor de residuos en el orden inverso como se indica en los pasos anteriores.

5. Inserte el cabezal para piso en el conector del motor en la dirección mostrada en la figura. Revise si las marcas de alineación están alineadas, y asegúrese de que el cabezal para pisos esté conectado correctamente.

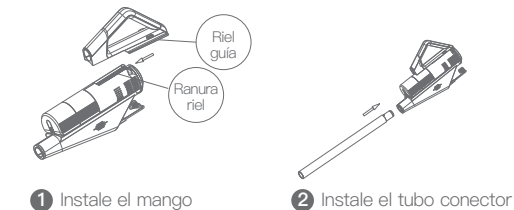
6. Coloque el tubo conector en la entrada del motor en la dirección mostrada en la figura. Revise si las guías están alineadas, y asegúrese de que el tubo conector esté bien instalado.

7. Inserte el mango en el conector del adaptador en la dirección mostrada en la figura. Revise si las guías están alineadas, y asegúrese de que el mango esté instalado correctamente.

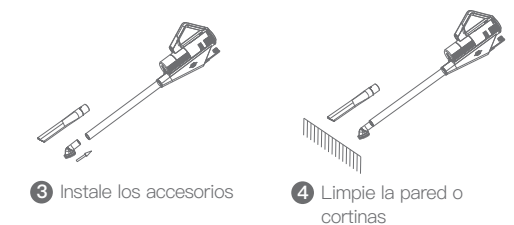
8. Inserte el enchufe de alimentación en la toma de corriente, encienda la fuente de alimentación; pulse el botón de encendido como se muestra en la figura, y la aspiradora. Presione nuevamente para apagar.

9. Sujete el mango y mantenga el cabezal en contacto con el piso para limpiarlo.

(2) Modo de limpieza para paredes y cortinas



- 1 Instale el mango
- 2 Instale el tubo conector



- 3 Instale los accesorios
- 4 Limpie la pared o cortinas