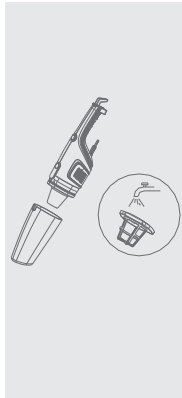


Limpieza y Mantenimiento



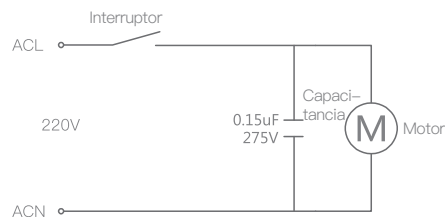
Mantenimiento diario:
Abra el contenedor de residuos y saque el filtro, lávelo con agua y déjelo secar de forma natural.

Precauciones:

1. Limpie el filtro al menos una vez al mes e inmediatamente si hay alguna acumulación visible en el filtro. Después de la limpieza, seque el filtro antes de usarlo.
2. La aspiradora debe funcionar con el filtro instalado.
3. Compruebe siempre que el filtro está instalado o dañado antes de volver a utilizarlo.

Esquema eléctrico

Este diagrama solo sirve para referencia y se actualizará sin previo aviso. Se prevalecerá el producto real y la empresa se reserva el derecho de interpretación final.



Precauciones

1. La aspiradora es un aparato electrónico, debe usarse de acuerdo con las condiciones de uso en el manual.
El manual debe guardarse adecuadamente para la referencia en el futuro.
2. Compruebe que el voltaje de la aspiradora debe coincidir con el de la alimentación.
3. Está estrictamente prohibido absorber los siguientes objetos, de lo contrario la aspiradora podría dañarse o provocar un incendio que resulte en lesiones personales y otros accidentes.
 - A. Objetos calientes como: carbón encendido, etc.
 - B. Grandes trozos de fragmentos punzantes como: vidrio, etc.
 - C. Objetos peligrosos o agua y líquidos (solventes, corrosivos, etc).
 - D. Materiales inflamables y explosivos como: gasolina o productos de alcohol.
4. Al limpiar, reparar o no usar temporalmente la aspiradora, debe desconectar la fuente de alimentación. Cuando se desconecta la fuente de alimentación, no tire del cable de alimentación, sino que sostenga la parte de plástico del enchufe con la mano y retire el enchufe.
5. Nunca sumerja la aspiradora en agua, tampoco la acerque a aparatos calientes o exponerla al sol para evitar incendios.
6. No permita que los niños jueguen con la aspiradora para evitar accidentes.
7. No utilice la aspiradora en las siguientes situaciones:
 - A. Caída y daños visibles o funcionamiento inadecuado.
 - B. Cable de alimentación roto.
 En este caso, no encienda la máquina y envíela a nuestro departamento de mantenimiento designado para su reparación a tiempo.
8. Evite funcionar durante largos tiempos con el puerto de succión bloqueado para evitar daños al motor y la deformación de la aspiradora por el calentamiento.
9. Se usa una conexión en Y entre el cable de alimentación y el motor del presente producto. Si el cable de alimentación está dañado, debe ser sustituido por el fabricante, su departamento de mantenimiento o un profesional calificado para evitar peligros.

Análisis y solución de fallas

Nota: Antes de solucionar la falla, primero desconecte la fuente de alimentación y desenchufe el enchufe de alimentación.

Esta aspiradora tiene una potencia de succión reducida y hace ruidos anormales.

Solución:

Detenga la succión o el motor está demasiado caliente.

El cabezal plano para piso o el puerto de succión están obstruidos.

Solución:

Desobstruya los accesorios.

El filtro está obstruido

Solución:

Límpielo o reemplácelo.

El motor de la aspiradora no funciona

Solución:

Compruebe si el enchufe está firmemente insertado en la toma de corriente o si la fuente de alimentación está encendida.

La máquina deja de funcionar de repente

Solución:

Apague el interruptor de alimentación y desconecte el enchufe de alimentación. Después de que la aspiradora se haya enfriado durante 30 minutos, vacíe la basura en el contenedor de polvo antes de usar la máquina nuevamente.

Si la falla aún existe, por favor comuníquese con nuestro departamento de mantenimiento especial para su reparación.



Para compra de nuevos productos, asesorías, servicio técnico o uso de garantías ingrese a nuestra web oficial.

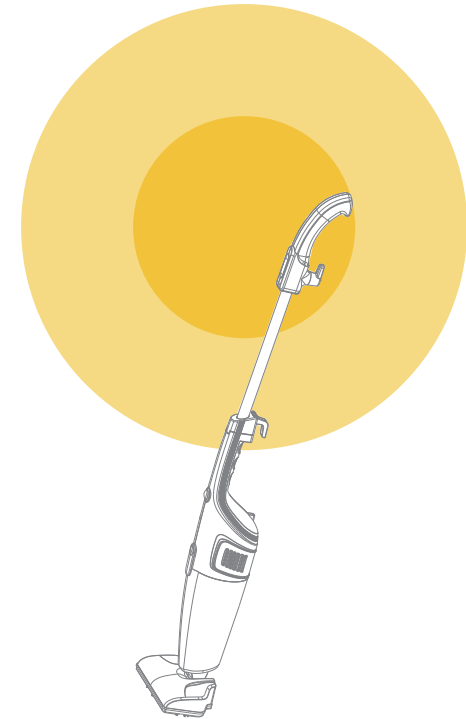
Sitio web oficial



Nota:

Este manual ha sido cuidadosamente revisado, en caso de existir errores de imprenta o malentendidos en el contenido, la empresa se reserva el derecho de interpretación.

La función, apariencia o color del producto está sujeto a cambios sin previo aviso. El producto real prevalecerá.



Aspiradora Deerma

Con una fuerte succión continua, puede eliminar el polvo.

Es excelente para recoger el polvo fino de forma rápida y flexible de cada rincón. Es eficaz para almacenar el polvo sin reflujo para brindarle un entorno limpio.

Manual de usuario

DX115C

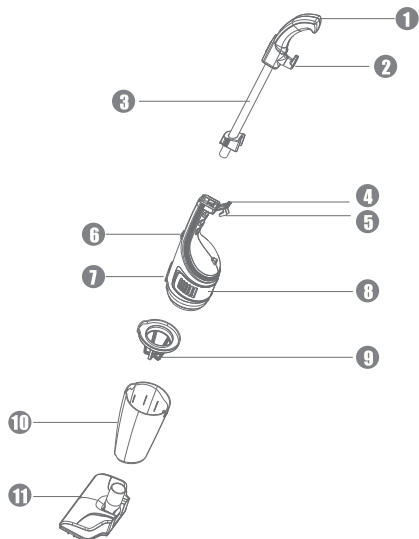
Parámetros del Producto

Nombre del producto: Aspiradora Deerma
 Modelo del producto: DX115C
 Voltaje/frecuencia nominal: 220V~ 50Hz
 Potencia nominal (W): 400W
 Capacidad (L): 1,2L
 Vacío máximo (kPa): ≥15Kpa
 Ruido (dB): ≤75dB
 Estándares aplicables: GB4706.1-2005,
 GB4706.7-2014, GB4343.1-2009, GB17625.1-2012

Lista de empaque

| Nombre de componente | Cantidad |
|---|----------|
| Equipo principal | 1 |
| Manija conectora | 1 |
| Cabezal para piso | 1 |
| Cabezal boquilla plana | 1 |
| Cabezal boquilla triangular con cepillo | 1 |
| Manual de usuario | 1 |
| Tarjeta de garantía | 1 |

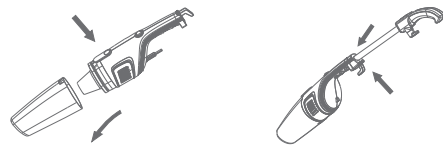
Diagrama de la estructura del producto



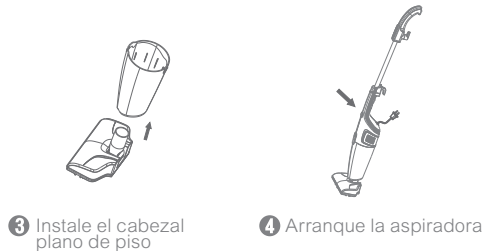
- 1 Manija
- 2 Gancho para cable de alimentación
- 3 Tubo conector
- 4 Hebilla de cerradura
- 5 Hebilla de la manija
- 6 Botón de alimentación
- 7 Interruptor del recipiente de polvo
- 8 Equipo principal
- 9 Filtro HEPA
- 10 Contenedor de residuos
- 11 Cabezal para piso

Métodos de uso del producto

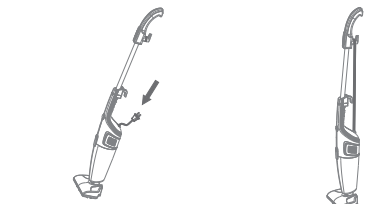
Uso del modelo de tipo empuje:



- 1 Compruebe el filtro
- 2 Instale la manija



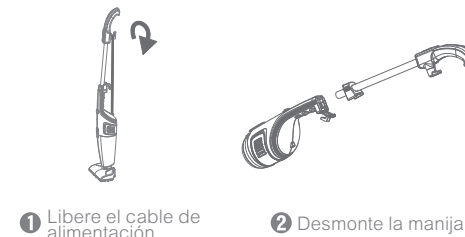
- 3 Instale el cabezal plano de piso
- 4 Arranque la aspiradora



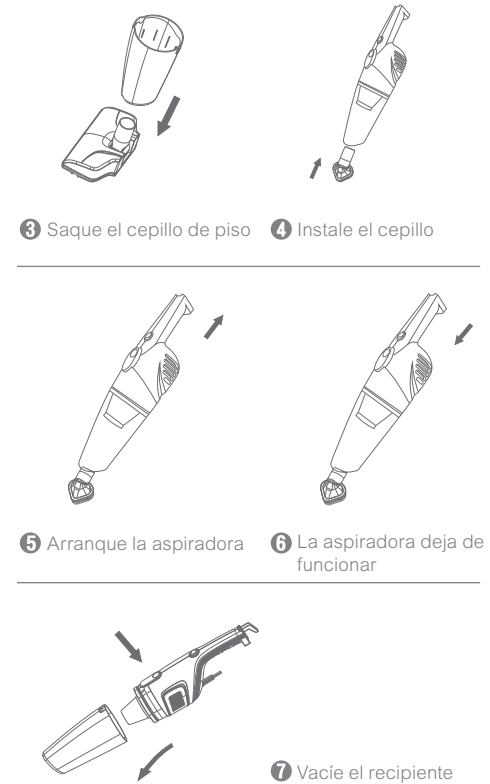
- 5 La aspiradora deja de funcionar
- 6 Almacene

1. Antes del uso, mantenga presionado el botón de encendido del contenedor de residuos, abra el contenedor de residuos, asegúrese de que el contenedor de residuos está equipado con un filtro, luego vuelva a instalar el contenedor de residuos, verifique que todas las partes de la unidad principal estén firmemente conectadas y ponga el interruptor de alimentación en la posición "0" (OFF).
2. Abra la hebilla detrás de la manija de la unidad principal, alinee el tubo conector con el orificio situado en el centro de la manija e introdúzcalo directamente hasta el fondo y luego abroche la hebilla en la manija al bloque de fijación en el conjunto de la manija del tubo metálico.
3. La parte delantera del cabezal plano para piso mira hacia la dirección del interruptor del cable de alimentación de la unidad, inserte el tubo del cabezal plano para piso en el puerto de succión firmemente y asegúrese de que la conexión sea segura.
4. Inserte el enchufe de alimentación en la toma de corriente y confirme que está bien conectado, ponga el interruptor de alimentación de la unidad en la posición "1" (ON) y la aspiradora comenzará a funcionar.
5. Ponga el interruptor de alimentación en la posición "0" (OFF) y desconecte el enchufe de la toma de corriente.
6. Envuelva el cable de alimentación en el gancho de los dos cables de alimentación y almacene el producto en posición vertical en el lugar de almacenamiento.

Uso del modelo de tipo mano:



- 1 Libere el cable de alimentación
- 2 Desmonte la manija



- 3 Saque el cepillo de piso
- 4 Instale el cepillo

- 5 Arranque la aspiradora
- 6 La aspiradora deja de funcionar

- 7 Vacíe el recipiente

1. Gire el gancho del cable de alimentación en la manija para liberar rápidamente el cable de alimentación.
2. Después de abrir la hebilla del bloque de fijación en el tubo conector, extraiga la manija metálica en su totalidad y luego abroche la hebilla a la posición correspondiente de la manija de la unidad principal.
3. Gire el cepillo de piso lenta y firmemente hacia abajo, y retire el cepillo de piso cuando se haya aflojado.
4. Como se muestra en la Figura (4), inserte la boquilla del cepillo en el puerto de succión en la dirección de la flecha.
5. Inserte el enchufe de alimentación en la toma de corriente y verifique que está bien conectado, coloque el interruptor de alimentación de la unidad en la posición "1" (ON) y ponga en posición la aspiradora.
6. Ponga el interruptor de alimentación en la posición "0" (OFF) y desenchufe el enchufe de la toma de corriente.
7. Mantenga presionado el interruptor del contenedor de polvo, retire el contenedor de polvo junto con el filtro, luego saque el filtro y vierta la basura en el contenedor de residuos.