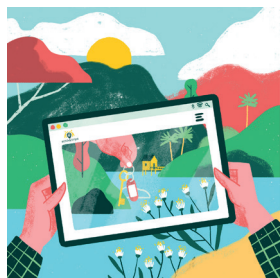


VOYAGEZ ÉTHIQUE

Si vous aussi vous souhaitez repenser votre pratique du tourisme, essayez cette plateforme de référencement d'hôtels écologiques. Deux ans après sa création, Ethik Hotels a été remanié et devient Ethik & Trips : ce changement de nom reflète encore mieux la diversité de l'offre et inclut des agences de voyages locales et engagées dans un tourisme durable. Anne Chéné, la fondatrice, est une passionnée de tourisme engagé. Pour elle, voyager différemment signifie séjourner dans des structures humaines et respectueuses. Ouverture à l'autre, contact humain, éco-responsabilité : telles sont les valeurs prônées.

ethik-and-trips.com



UN LIEU QUI FAIT SENS

Venez découvrir ce lieu lumineux situé entre Avignon, la Camargue et le Luberon. Pour une reconnexion à soi, pour redonner du sens à un parcours, personnel ou professionnel, Émilie Briand a mis en place ces séjours dédiés au burn-out. Formée à la logothérapie, une psychothérapie destinée à sensibiliser l'individu au sens de sa vie, Émilie a souhaité proposer un refuge pour « trouver le sens » à travers des séjours en résidence pensés pour faire émerger nos aspirations.

Maison de Sens est un refuge offrant une pause au calme, au cœur de la nature. « C'est un lieu pour prendre de la hauteur, commencer à réfléchir autrement. »

maisondesens.com



UNE TERRE D'AVENTURES

Partez à la découverte de Môle & Brasses Tourisme, territoire niché au cœur de la Haute-Savoie, où vous pourrez profiter de la diversité des paysages et vivre des aventures hors du commun. Du sport, du zen, du fun et de la hauteur sont au programme : acroyoga, rando-yoga, escalade, bivouac avec cueillette de plantes comestibles, parapente, spéléologie... Ce ne sont pas les sensations

qui manquent ! Vivez des expériences insolites en passant la nuit dans un refuge, un cabanon ou encore un chalet. Alors, qu'attendez-vous pour explorer cette destination authentique et préservée ?

lesbrasses.com



CRÉDITS PHOTO : FOEHN PHOTOGRAPHIE

OASIS DE QUIÉTUDE

Randonnées bucoliques, sorties nature, balades patrimoniales, découvertes gustatives... Situé entre Paris et la mer, le département le plus boisé de la région Normandie possède beaucoup de charme : paysages vallonnés, bocages et vallées paisibles subliment le paysage. Les villages sont pittoresques et les villes, à taille humaine ; l'hospitalité des habitants vous aidera à vous sentir comme à la maison et vous donnera peut-être même envie de revenir, qui sait... De plus, ce territoire préservé est empli de trésors de savoir-faire et de gastronomie. Un magnifique écrin de verdure et d'authenticité !

eure-tourisme.fr



CRÉDITS PHOTO : ADT DE L'EURE, J.F. LANGE

TOURISME MÉDITATIF

Les Français cherchent de plus en plus à voyager en valorisant l'expérience et les rencontres et en prenant du temps pour une réflexion personnelle. Si vous aussi vous êtes en quête de sens, n'hésitez pas à vous tourner vers Namastrip, la première agence de voyage spécialisée dans les expériences bien-être, pour profiter d'un week-end sous le signe de la détente et de la déconnexion. Une parenthèse pour s'évader et se reconnecter à soi, de véritables expériences transformatrices grâce au savoir-faire des experts bien-être. Apprenez à vivre l'instant présent !

namastrip-retreats.com

