

M MatchWalls®

Non-woven, vinyl, metallic en peel & stick behang



Bereid je voor om je Matchwalls behang te installeren



Je hebt nodig: - Waterpas, - Spons en water, - Spatel, - Snijder, - Schaar, - Rol, - Meetlint, - Potlood.

1 Zorg ervoor dat het oppervlak volledig glad en schoon is voordat je begint.

Verwijder alle resten van oude verf of afgebladderde behang. Reinig het oppervlak grondig en breng plamuur aan op de gebieden die het nodig hebben om een uniforme afwerking te garanderen. Als het oppervlak poreus is, zoals gepleisterde muren met oud behang, spaanplaat of vergelijkbare materialen, wordt aanbevolen een laag grondverf/verf of de bijbehorende lijm aan te brengen voordat je het Matchwalls behang installeert. Dit zal een betere hechting en een optimaal eindresultaat garanderen. Als je onze premium muurschilderingen op een solide oppervlak plaatst dat geen vocht absorbeert, houd er dan rekening mee dat de lijm meerdere dagen kan duren om te drogen, aangezien onze premium papieren niet zoveel ademend vermogen toelaten als de standaard papieren. Overweeg ook het aanbrengen van een grondlaag als het oppervlak levendige kleuren heeft die door de muurschildering zichtbaar kunnen zijn.

2 Bereid de in doe-het-zelfzaken verkochte behanglijm voor door de volgende stappen te volgen:

Giet voorzichtig de poederlijm in een container met vier liter warm water en meng krachtig tot een uniforme consistentie is bereikt. Laat de lijm 5 minuten rusten en roer dan opnieuw. De lijm is nu klaar voor gebruik. Het is belangrijk dat de lijm een dikke consistentie heeft, dus je mag niet meer dan vier liter water aan het mengsel toevoegen. Als je meer water toevoegt, kan het behang niet goed hechten. Eén zak lijm is genoeg om ongeveer 20-22 vierkante meter (34,10 vierkante inch) te bedekken. Als je liever kant-en-klare behanglijm gebruikt, zorg er dan voor dat je er een kiest die geschikt is voor non-woven behang of voor geweven behang met minder dan 20% droge stof.

Installeer je Matchwalls behang

1 Voordat je begint met het installeren van je Matchwalls behang,

zorg ervoor dat je elk paneel controleert om te bevestigen dat ze compleet en in perfecte staat zijn, zonder beschadigingen of defecten. Gebruik scharen of een snijder om de panelen indien nodig te scheiden. Let op dat de panelen bovenaan genummerd zijn om de juiste volgorde van plaatsing aan te geven, dus volg deze volgorde, door ze van links naar rechts te plaatsen tijdens het installatieproces.

2 Het is essentieel om ervoor te zorgen dat de panelen recht worden geplaatst tijdens de installatie.

Om dit te bereiken, raden we aan om een waterpas, een meetlint en een potlood te gebruiken om verticale lijnen te tekenen, gescheiden door de breedte van een paneel (50 cm/19,60 inch), vanaf de hoek van de muur. Gebruik deze markeringen als referentie om het eerste paneel correct te positioneren. Het is belangrijk dat de markeringen subtiel zijn en niet zichtbaar door het muurschildering eenmaal geïnstalleerd.

3 Breng de lijm direct op de muur aan met een roller of een kwast.

Het is essentieel om het hele gebied met lijm te bedekken, aangezien elke plek zonder lijm bubbels kan veroorzaken in het muurschilderij. We adviseren om de lijm ongeveer van tevoren op het gebied van één paneel aan te brengen.

5 Strijk de panelen glad van het plafond tot de vloer, gebruikmakend van je handen of een behangspatel.

Begin vanuit het midden en strijk glad naar de randen. Elke bubbel of rimpel zal verdwijnen zodra het muurschilderij volledig is opgedroogd. Als je lijmresten op de voorkant van het behang vindt, gebruik dan een doek of een vochtige spons om deze voorzichtig te verwijderen, zonder te hard te wrijven.

7 Wacht 24 uur

om de definitieve resultaten te zien en geniet van je nieuwe Matchwalls ruimte.

4 Voeg de panelen samen door hun randen tegen elkaar te plaatsen, zonder overlapping.

Zorg ervoor dat je stevige druk uitoefent om ze bij de naden te verbinden, en gebruik een naadroller voor de beste resultaten. Let speciaal op dat het patroon van de muurschildering overeenkomt met het volgende paneel en voorkom dat de behanglijm over de voorkant van de muurschildering verspreidt, aangezien het zichtbaar zal zijn eenmaal het droog is. Waarschuwing: Vermijd uitgesproken rimpels, aangezien deze scheuren in de afdruk kunnen veroorzaken.

6 Snijd het overtollige papier af nadat alle panelen zijn geplaatst.

Gebruik een snijliniaal en een scherp mes voor precisie. De overgebleven lijm kan in een plastic zak worden gegoten en met het huishoudelijk afval worden weggegooid.

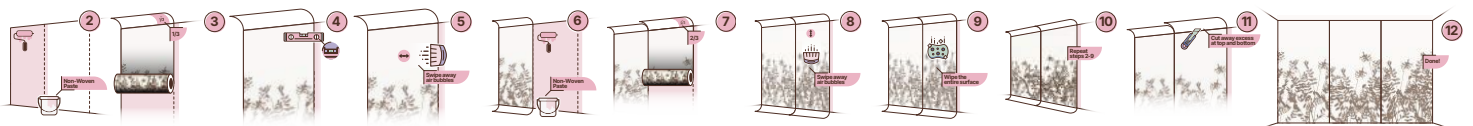
Peel & Stick zelfklevend, geen lijm nodig en het is eenvoudig te installeren en te verwijderen.

Voordat je Peel & Stick installeert, neem even de tijd om deze aanbevelingen door te nemen om zeker te zijn dat je de Peel & Stick oplossing correct gebruikt. Controleer je muur en oppervlaktes, vermijd afbladdering en ruwe muren.

Als de muur niet glad is of onvolkomenheden, ruwheid of korrels heeft, raden we aan om te behangen met non-woven, vinyl of conventionele metallics kwaliteit en muurlijm. Voordat je Peel & Stick kwaliteit installeert of kiest, verifieer dat je muur minstens 30 dagen geleden geschilderd is en volledig droog is.

We raden aan dat, als de muur geschilderd is en je gaat het nu schilderen, de muurkleur vergelijkbaar moet zijn met de kleur gekozen in je ontwerp, vermijd het installeren van je Matchwalls Peel & Stick met witte achtergrond op een donkere muur.

- Gebruik een vochtige doek of spons om de muur te reinigen met warm water of zeep.
- Laat de muur minimaal 24 uur drogen.
- Verdeel de secties zoals aangegeven door de snijsymbolen op je muurschildering.
- Plaats de secties met het etiket naar boven in numerieke volgorde, beginnend met sectie nummer één.
- Laat de secties minstens 24 uur horizontaal liggen om te acclimatiseren in dezelfde kamer waar ze geïnstalleerd zullen worden.
- Zorg ervoor dat je alle lengtes hebt en dat geen enkele defect of beschadigd is.



Voor duurzaamheid



Eigen productie



Eenvoudige installatie



Garantie

Deel je Matchwalls ruimte met ons op [@bematchwalls](#) [@matchwalls](#)
[#bematchwalls](#) [#matchwalls](#) [#matchwallsbarcelona](#) [#matchwallpapers](#)



Stuur ons je installatievideo of foto's naar Help@matchwalls.com

