

# Cane-line Rope

Maintenance Guide



**Cane-line®**

# Cane-line Rope

Material, maintenance, cleaning & storing

## Material

Cane-line Rope is produced by woven polypropylene (PP). The material has a soft surface that provides good support and excellent sitting comfort.

Do not pull hard on the material as it can be stretched out of shape.

Cane-line Rope is ideal for outdoor use and is UV-resistant.

## Maintenance & cleaning

Because the product is used outdoors over extended periods of time, regular cleaning with a soft brush and soapy water is important. This ensures the removal of superficial soil and debris, such as leaves, berries, pollen and bird droppings, before they have a chance to build up and become more difficult to remove.

## Cleaning stubborn stains

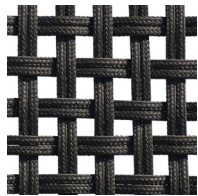
For stubborn stains or built-up dirt, carefully wash with a recommended stain remover, such as Vanish (Vanish Oxi Action), and/or a high-pressure cleaner at the moderate setting. Please note, that the cushion cover is machine washable at 30°C.

## Storing

It is best to store your furniture on a covered terrace, patio or carport, where it is protected from the elements.

Alternatively, it can be left outside under a furniture cover. Please note, however, that condensation can form under the furniture cover, which can cause mould and mildew. Therefore, make sure to lift the cover away from the furniture to ensure proper air circulation and minimise condensation.

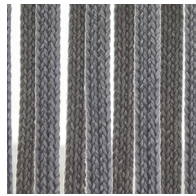
## Variants



Rope  
(RSTG)



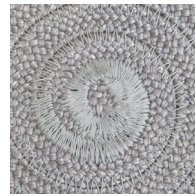
Rope  
(RAG)



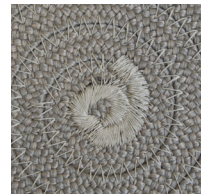
Soft rope  
(ROG)



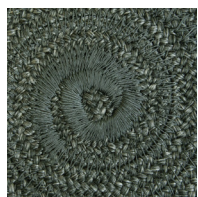
Blue  
(ROBB)



Light grey  
(ROLG)



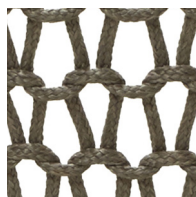
Taupe  
(ROT)



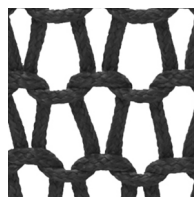
Dark green  
(RODGR)



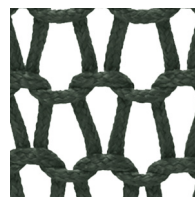
Soft rope  
(RODG)



Taupe  
(ROT)



Dark grey  
(RODG)



Dark green  
(RODGR)



Dark grey  
(RODG)



Light grey  
(ROLG)



Taupe  
(ROT)

# Cane-line Rope

Materiale, vedligeholdelse, rengøring og opbevaring

## Material

Cane-line Rope er fremstillet af vævet polypropylen (PP). Materialet har en blød overflade, som understøtter en god siddekomfort.

Undgå at trække hårdt i materialet, da det så kan risikere at gå ud af form på møblet.

Cane-line Rope egner sig til udendørs brug og er UV modstandsdygtigt.

## Vedligeholdelse & rengøring

Da produktet står udenfor i længere perioder ad gangen, er det vigtigt, at det regelmæssigt rengøres med en blød børste og vand og sæbe. Derved fjernes overfladesnavs løbende, som f.eks. nedfaldsblade, bær, pollen og fugleklatte. Man undgår dermed, at snavset gror fast og vil være vanskeligt at fjerne.

## Rengøring af særligt svære pletter

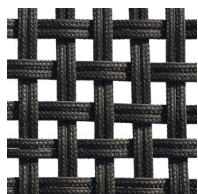
Ved særligt svære pletter eller fastgroet snavs, anbefales en grundig rengøring med et anerkendt pletfjerningsmiddel, f.eks. Vanish (Vanish Oxi Action) og/eller en højtryksrensere med moderat stråle. Bemærk at hyndebeholdere kan vaskes i maskine ved 30° grader.

## Opbevaring

Den optimale opbevaringsløsning er en overdækket terrasse eller en carport, hvor møblet bliver skærmet imod vind og vejr. Alternativt lader man møblet stå udenfor, men dækket med et møbelcover.

Vær opmærksom på, at der under længere tids tildækning kan opstå kondensvand, der kan danne mug og lign. Det er derfor vigtigt at løfte coveret fra møblet, således luft kan cirkulere og fjerne kondensen.

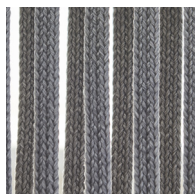
## Varianter



Rope  
(RSTG)



Rope  
(RAG)



Soft rope  
(ROG)



Blue  
(ROBB)



Light grey  
(ROLG)



Taupe  
(ROT)



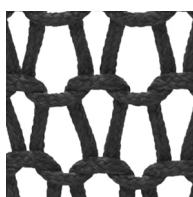
Dark green  
(RODGR)



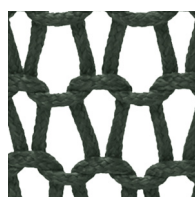
Soft rope  
(RODG)



Taupe  
(ROT)



Dark grey  
(RODG)



Dark green  
(RODGR)



Dark grey  
(RODG)



Light grey  
(ROLG)



Taupe  
(ROT)

# Cane-line Rope

Material, Instandhaltung, Reinigung & Aufbewahrung

## Material

Cane-line Rope ist aus gewebtem Polypropylen (PP) hergestellt. Das Material hat eine weiche Oberfläche die einen guten Sitzkomfort unterstützt.

Das Material darf nicht zu stark gedehnt werden, damit es seine Passform nicht verliert.

Cane-line Rope eignet sich für den Gebrauch im Freien und ist UV-beständig.

## Instandhaltung & Reinigung

Da das Produkt längere Zeit im Freien steht, ist eine regelmäßige Reinigung mit Wasser und Seife unter Zuhilfenahme einer weichen Bürste wichtig. Oberflächenschmutz wie beispielsweise herabfallendes Laub, Beeren, Pollen oder Vogelkot werden dadurch laufend entfernt. Auf diese Weise wird vermieden, dass sich Schmutz festsetzt und sich nur noch schwer beseitigen lässt.

## Entfernen von hartnäckigen Verschmutzungen

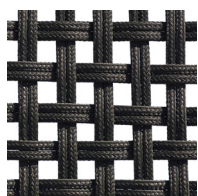
Bei besonders hartnäckigen oder eingetrockneten Verschmutzungen empfiehlt sich eine gründliche Reinigung mit einem bewährten Fleckentferner wie zum Beispiel Vanish (Vanish Oxi Action) und/oder einem Hochdruckreiniger mit mittlerer Strahlstärke. Die Auflagenbezüge sind maschinenwaschbar bei 30 °C.

## Aufbewahrung

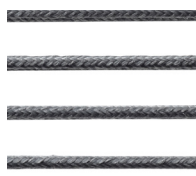
Die optimale Aufbewahrungslösung ist eine überdachte Terrasse oder ein Carport, wo die Möbel vor Wind und Wetter geschützt sind.

Alternativ kann man die Möbel mit einer Schutzhülle versehen und somit auch im Freien stehen lassen. Dabei ist jedoch zu beachten, dass sich unter der Abdeckung Kondenswasser bilden kann, was wiederum Schimmelbildung zur Folge haben kann. Deshalb ist es wichtig, dass die Abdeckung nicht direkt auf den Möbeln aufliegt, damit die Luft zirkulieren und das Kondenswasser verdunsten kann.

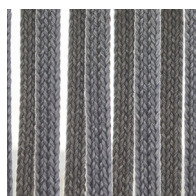
## Varianten



Rope  
(RSTG)



Rope  
(RAG)



Soft rope  
(ROG)



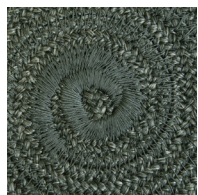
Blue  
(ROBB)



Light grey  
(ROLG)



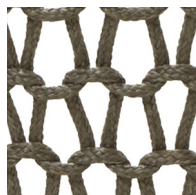
Taupe  
(ROT)



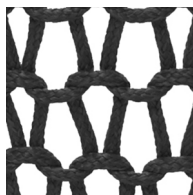
Dark green  
(RODGR)



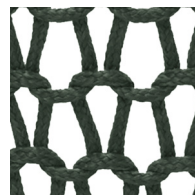
Soft rope  
(RODG)



Taupe  
(ROT)



Dark grey  
(RODG)



Dark green  
(RODGR)



Dark grey  
(RODG)



Light grey  
(ROLG)



Taupe  
(ROT)