

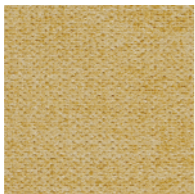
※ 張地画像は撮影状況・パソコン画面・ブラウザの環境によって、色・質感において実物と多少異なる場合がございます。

## A -rank fabric

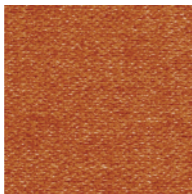
カプリス | 組成：ポリエステル97%、ナイロン3%、ウォッシュャブル



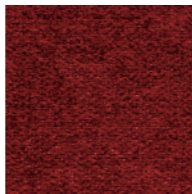
#1|ヘンプ



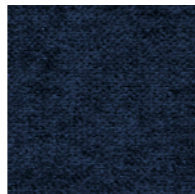
#5|コーンシルク



#6|クレイ



#7|マルベリー



#9|ミッドナイト

シーザ3 | 組成：ポリエステル100%



GNTA|グリーンターコイズ



PU|パープル



BR|ブラウン

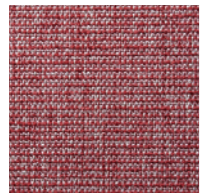


GY|グレー

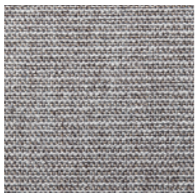


CGY|チャコールグレー

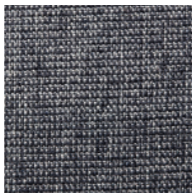
トレント | 組成：ポリエステル100%



RD|レッド



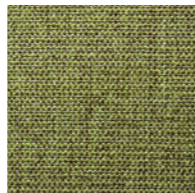
LGY|ライトグレー



NV|ネイビー



BR|ブラウン



GN|グリーン

## B -rank fabric

ジェニファー | 組成：ポリエステル100%、防汚機能 (クリーンインク)



IV299|アイボリー



NV104|ネイビー



LGV223|ライトグレー



BE434|ベージュ



DBR525|ダークブラウン

アネルカ | 組成：ポリエステル100%、ウォッシュャブル



LB|ライトブルー



MS|ミモザ



GR|グレー



P|パープル



BL|ブラック

アメリ | 組成：ポリエステル77%、アクリル23%、ウォッシュャブル



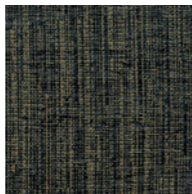
LM|ライム



OR|オレンジ



SGR|シルバーグレー



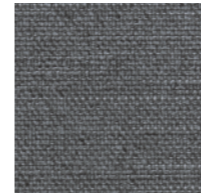
BU|バートアンバー



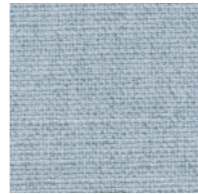
I|アイボリー

## C -rank fabric

FM | 組成：ポリエステル100% (FM5611 07はポリエステル85%、レーヨン15%)、ファイバーガード機能



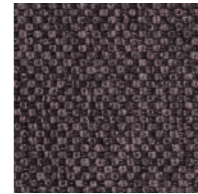
FM5601 05 | アセント DG



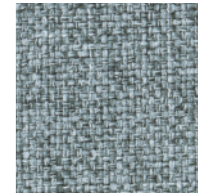
FM5601 06 | アセント LG



FM5602 01 | アサーション W

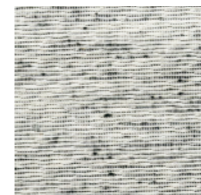


FM5609 03 | プロポーネント BR

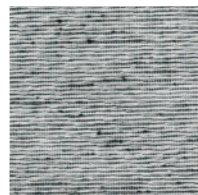


FM5611 07 | サジェスチョン BL

モンレー | 組成：コットン39.5%、ポリエステル39.5%、レーヨン18%、麻3%



W|ホワイト



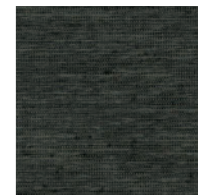
SGR|シルバーグレー



LBR|ライトブラウン



BR|ブラウン

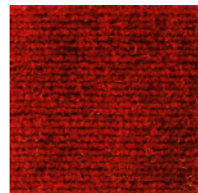


CGR|チャコールグレー

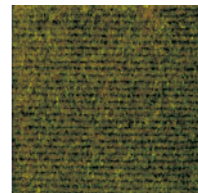
セレナーデ | 組成：パイル アクリル100%、地組織 レーヨン100%



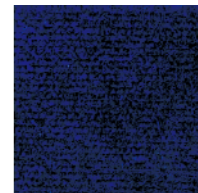
FB-7087|イエロー



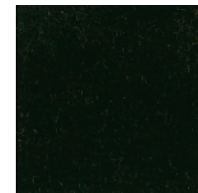
FB-7084|レッド



FB-7090|イエローグリーン



FB-7086|ブルー



FB-7092|ブラック

## D -rank fabric

グラナダ | 組成：アクリル65%、ポリエステル35%



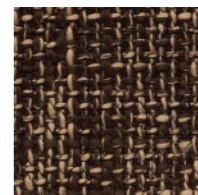
GR-1|アイボリー



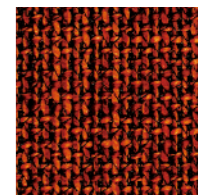
GR-2|ライトブラウン



GR-3|チャコールグレー

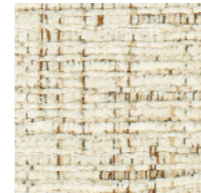


GR-4|ダークブラウン



GR-8|オレンジ

メトロポリターノ | 組成：ポリエステル49%、コットン23%、アクリル13%、レーヨン10%、リネン5%



#1|クリームベージュ



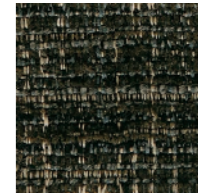
#4|ココアクリーム



#12|チェスナットブラウン



#14|オートミール



#20|チャコールグレー

ドック | 組成：ポリエステル81%、コットン12%、アクリル7%、防汚加工・超撥水・ウォッシュャブル



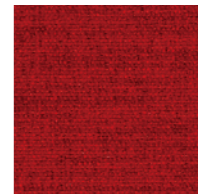
#1|オフホワイト



#4|サンドベージュ



#11|ライムグリーン



#18|レッド



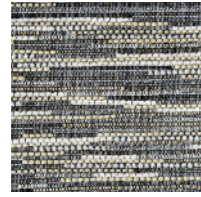
#27|デニム

## E-rank fabric

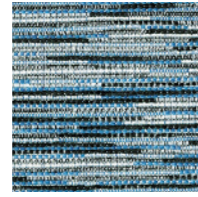
パーク | 組成：ポリエステル89%、アクリル11%、ウオッシュャブル



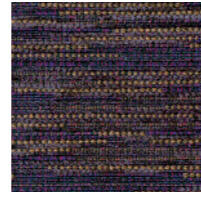
I | アイボリー



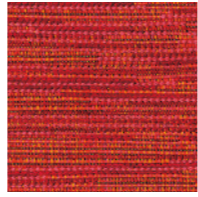
GR | グレー



B | ブルー

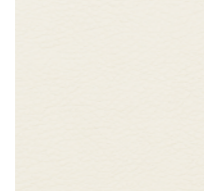


PBR | パープルブラウン

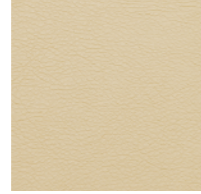


DOR | ディープオレンジ

エーデルススムース | 組成：表材：PU、裏地：起毛布



L-8402 | アイボリー



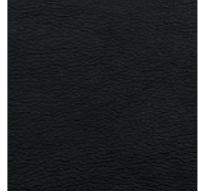
L-8417 | ベージュ



L-8413 | ダークベージュ



L-8418 | ダークブラウン



L-8421 | ブラック

ハレー | 組成：ポリエステル59%、アクリル41%



67 | ホワイトパール



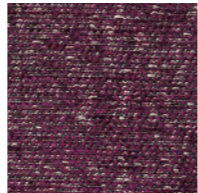
21 | シルバーグレー



2 | シャンパンゴールド



116 | ブラックパール



6 | パープルゴールド

## F-rank fabric

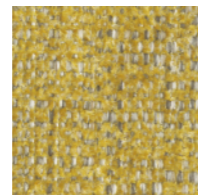
アマラルAC | 組成：ポリエステル96%、綿4%、aqua clean



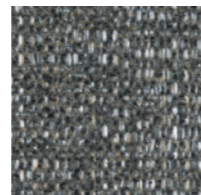
UP9532 | ホワイト



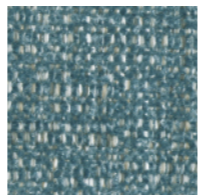
UP9533 | アイボリー



UP9538 | イエロー



UP9536 | ウォームグレー

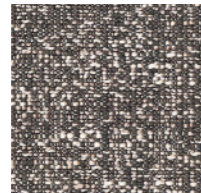


UP9541 | ブルーグレー

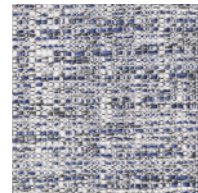
FM5500クルミ | 組成：アクリル60%、ポリエステル40%、イージーメンテナンス



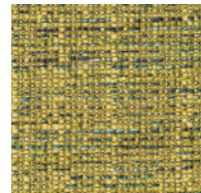
01 | アイボリー



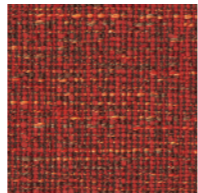
03 | グレー



05 | ブルー

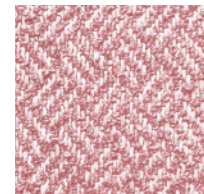


06 | イエロー

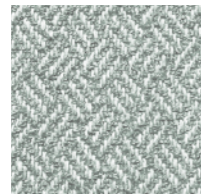


10 | オレンジ

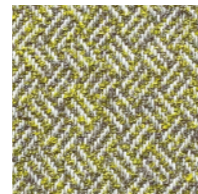
DONSOL / ドンソル | 組成：ポリエステル71%、綿28%、ナイロン1%



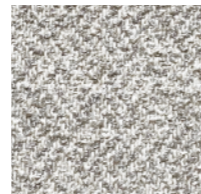
02 | ピンク



07 | ライトブルー



08 | グリーン



09 | グレー



90 | ダークグレー

## L-rank leather

ファシルカーフII | 組成：牛皮革、ウレタン樹脂塗装



FC2 70 | ホワイト



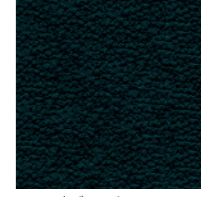
FC2 08 | アイボリー



FC2 72 | ライトブラウン



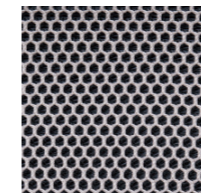
FC2 25 | ダークブラウン



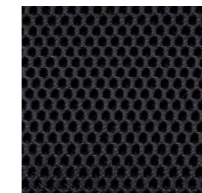
FC2 24 | ブラック

## READY-MADE, BENT WOOD 限定

背・座 | NETメッシュ | ポリエステル100%、適度な伸縮と強度を持つ張地



ライトグレー



ブラック

RATTANラタン | 下張りにメッシュバネを採用し、座面の耐久性を保持



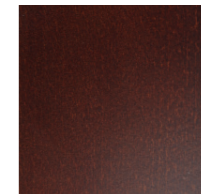
※PM210CAFÉ、PM211JOSEPH限定 WOOD板座 | 天然木ブナ材にウレタン塗装フレームと同色仕上げ



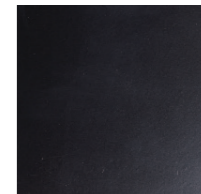
NW | 白木



N | ナチュラル



WB | ウォールナットブラウン



K | ブラック