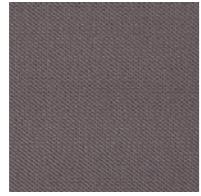


TAKAYAMA WOOD WORKS専用張地

※ 張地画像は撮影状況・パソコン画面・ブラウザの環境によって、色・質感において実物と多少異なる場合がございます。

A-rank fabric

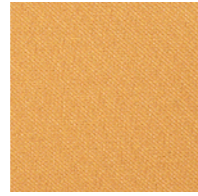
ツイル | 組成：ポリエステル100%



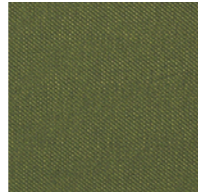
Twill | BK



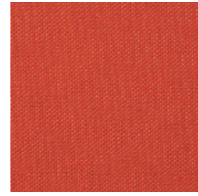
Twill | BK



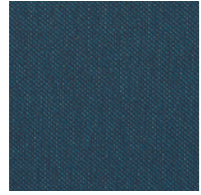
Twill | LY



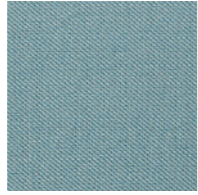
Twill | G



Twill | OR



Twill | PC



Twill | PB

B-rank fabric

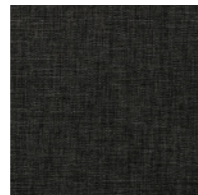
バルー | 組成：ポリエステル58.8%、アクリル41.2%



Baloo | 130



Baloo | 18



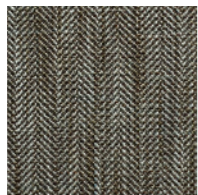
Baloo | 205

C-rank fabric

MV | ポリエステル91%、レーヨン9%



MV | 18



MV | 19



MV | 29



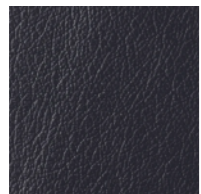
MV | 02



MV | 05

革 -rank fabric

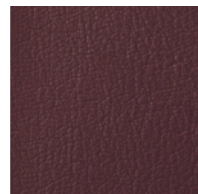
Leather | 組成：牛革・顔料仕上げ



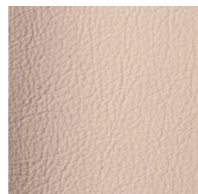
Leather | Z013



Leather | G073



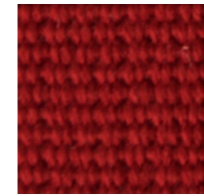
Leather | H035



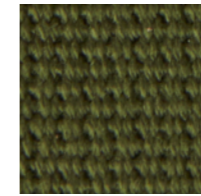
Leather | W054

アクリルテープ

アクリルテープ | 組成：アクリル



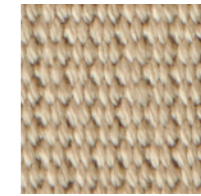
507 | 赤



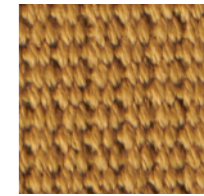
512 | 緑



519 | 青



523 | アイボリー



524 | からし色



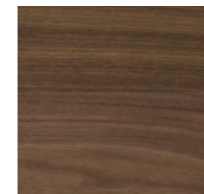
526 | 茶



536 | 黒

W-ウォールナット無垢材(W)

W | ウォールナット



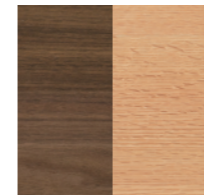
オイル仕上 (NW)



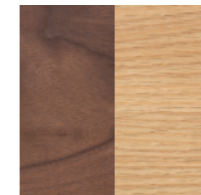
ウレタン塗装仕上 (NP)
100%艶消し

K-ウォールナット(W)+オーク(O)

K | ウォールナット+オーク



オイル仕上 (NW)



ウレタン塗装仕上 (NP)
100%艶消し

A-オーク無垢材(O)

O | オーク



オイル仕上 (NW)



ウレタン塗装仕上 (NP)
100%艶消し